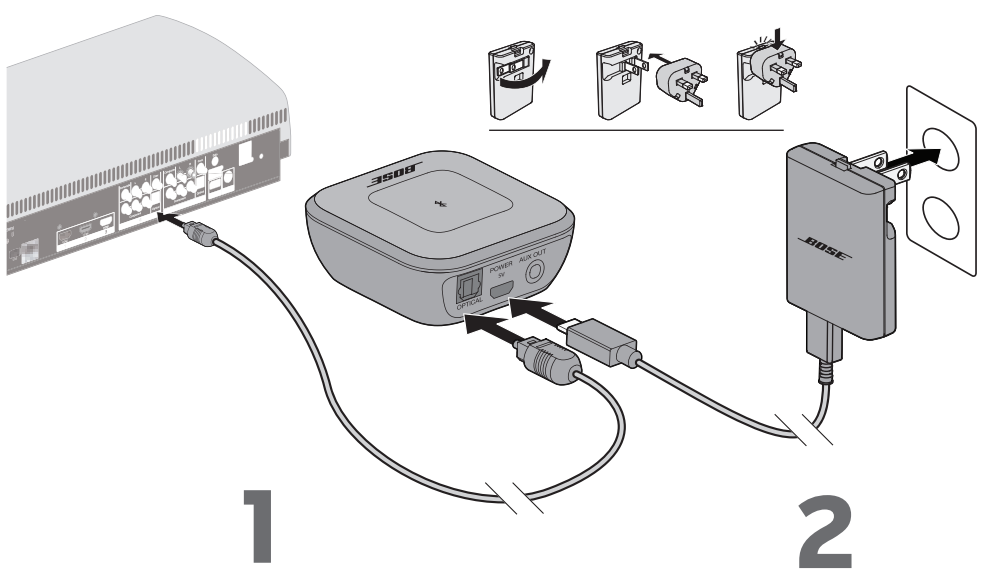


# Bose® Bluetooth® Audio adapter



English · Dansk · Deutsch · Dutch · Español  
Finnish · Français · Italiano · Magyar

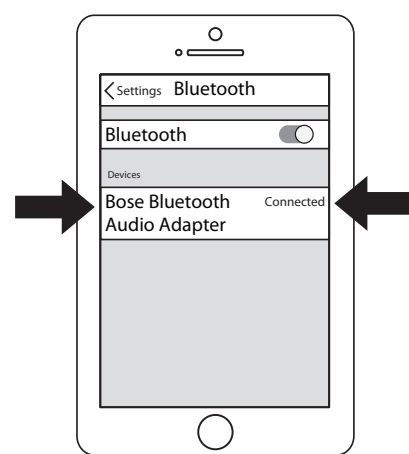


1

2

3

4



## ENGLISH

### READ THIS FIRST

**CAUTION:** Read the *Important Safety Instructions* and troubleshooting information enclosed in the shipping carton.

The Bose® *Bluetooth*® Audio adapter allows you to stream music from your smartphone, tablet, laptop or other Bluetooth-enabled device through your audio system. For more information, download the owner's guide from owners.Bose.com

For **Bose® Solo 15 system** and **CineMate® 15/10 systems** setup and operating instructions, refer to the Bose® *Bluetooth*® Audio adapter online owner's guide.

**Complete and retain for your records (please keep your sales receipt).**

Serial number: \_\_\_\_\_ Model number: \_\_\_\_\_

The *Bluetooth*® word mark and logos are registered trademarks owned by Bluetooth SIG, Inc. and any use of such marks by Bose Corporation is under license.

## Connect the adapter to your system

1. Plug the power supply cord into the adapter's **POWER** connector and the power supply.

2. Extend the power supply's prongs.

**Option 1: OPTICAL connection**

- Remove the clear caps from the optical cable.
- Insert the cable into the adapter's **OPTICAL** connector.
- Insert the other end into an optical connector of an unused source input on your system.

**Option 2: AUX OUT connection**

- Insert the 3.5 mm audio cable into the adapter's **AUX OUT** connector.
- Insert the other end into your system's 3.5 mm or RCA analog connector.

## Power the adapter

1. Plug the power supply cord into the adapter's **POWER** connector and the power supply.

- Extend the power supply's prongs.
- If needed, snap on the adapter for your region.
- Plug the power supply into an AC (mains) power outlet.

The blinks blue.

Blinking blue	Ready to pair/connect
Blinking white	Connecting
White	Connected

## Complete source setup

After powering the Bose® *Bluetooth*® Audio adapter, You may need to set it up as a source for your audio system with these additional steps:

- Ensure your system is on and active.
- Ensure the volume is turned up.
- If applicable, follow any onscreen instructions.
- Refer to your system owner's guide for more information.

## Pair and play music with your device

1. On your device, start *Bluetooth*.
2. Select **Bose Bluetooth Audio Adapter**.
3. Play music.

**Note:** If prompted Enter passcode **0000**.

**Pairing another Bluetooth device:** Press . The adapter is ready to pair/connect (the blinks blue).

**Note:** You can pair up to eight devices and maintain an active connection with up to three. Refer to the adapter's online owner's guide for more information on multi-point connectivity.

## DANSK

### LÆS FØRST DETTE

**FORSIGTIG:** Læs de *Vigtige sikkerhedsinstruktioner* og fejlfindingsoplysningerne, som ligger i forsendelseskassen.

Bose® *Bluetooth*® lydadapteren giver dig mulighed for at streame musik fra din smartphone, tablet, laptop eller andre *Bluetooth*-aktiverede enheder gennem dit lysesystem. Download brugervejledningen fra owners.Bose.com for at få flere oplysninger.

Instruktioner til opsætning og betjening af **Bose® Solo 15 system** og **CineMate® 15/10 systemer** findes i Bose® *Bluetooth*® lydadapterens online brugervejledning.

**Bedes udfyldt og opbevaret, så du har det til rådighed (behold din kvittering).**

Serienummer: \_\_\_\_\_ Modelnummer: \_\_\_\_\_

*Bluetooth*®-ordmærket og -logoerne er registrerede varemærker, der ejes af Bluetooth SIG, Inc., og enhver brug af sådanne mærker fra Bose Corporation side finder sted under licens.

## Slut adapteren til dit system

Se brugervejledningen til dit system for at vælge en lydtilslutning. **Udfør ikke begge tilslutninger.**

**Mulighed 1: OPTISK tilslutning**

- Fjern de klare kapsler fra det optiske kabel.
- Sæt kablet i adapterens **OPTISKE** stik.
- Sæt den anden ende i et optisk stik på en ubrugt kildeindgang på dit system.

**Mulighed 2: AUX OUT-tilslutning**

- Sæt det 3,5 mm lyd kabel i adapterens **AUX OUT**-stik.
- Sæt den anden ende i dit systems 3,5 mm stik eller det analoge RCA-stik.

## Tænd for adapteren

- Sæt strømforsyningsens ledning i adapterens **POWER**-stik og en stikkontakt.
- Stræk strømforsyningsens stikben ud.
- Sæt strømforsyningen i en stikkontakt.

blinker blå.

Blinker blå	Klar til paring/tilslutning
Blinker hvidt	Tilslutning
Hvid	Tilsluttet

## Udfør kildeopsætning

Når du har tændt Bose® *Bluetooth*® lydadapteren, skal du muligvis opsætte den som en kilde til dit lysesystem med disse ekstra trin:

- Kontroller, at systemet er tændt og aktivt.
- Sørg for, at der er skruet op for lyden.
- Følg instruktionerne på skærmen, hvis det er relevant.
- Se brugervejledningen til dit system for at få flere oplysninger.

## Par og afspil musik med din enhed

1. Start *Bluetooth* på din enhed.
2. Vælg **Bose Bluetooth lydadapter**.
3. Afspil musik.

**Parings med en anden Bluetooth-enhed:** Tryk på . Adapteren er klar til paring/tilslutning ( blinker blå).

**Bemærk:** Du kan parre op til otte enheder og vedligeholde en aktiv tilslutning med op til tre enheder. Se den online brugervejledning til adapteren for at få flere oplysninger om flerpunkts tilslutning.

## DEUTSCH

### BITTE ZUERST LESEN

**ACHTUNG:** Lesen Sie die *Wichtigen Sicherheitshinweise* und die Informationen zur Fehlerbehebung, die Sie im Versandkarton finden.

Mit dem Bose® *Bluetooth*® Audio-Adapter können Sie Musik von Ihrem Smartphone, Tablet, Laptop oder anderem *Bluetooth*-fähigen Gerät über Ihr Audiosystem streamen. Wenn Sie weitere Informationen erhalten möchten, laden Sie die Bedienungsanleitung von owners.Bose.com herunter

Einrichtungs- und Betriebsanleitungen für das **Bose® Solo 15-System** und **CineMate® 15/10-Systeme** finden Sie in der Online-Bedienungsanleitung des Bose® *Bluetooth*® Audio-Adapters.

**Füllen Sie Folgendes aus und bewahren Sie es für Ihre Unterlagen auf (bitte bewahren Sie Ihren Kaufbeleg auf).**

Seriennummer: \_\_\_\_\_ Modellnummer: \_\_\_\_\_

Die Wortmarke *Bluetooth*® und die Logos sind eingetragene Marken von Bluetooth SIG, Inc. und werden von der Bose Corporation unter Lizenz verwendet.

## Adapter an den Strom anschließen

Informationen zur Auswahl einer Audioverbindung finden Sie in der Bedienungsanleitung des Systems. **Nehmen Sie nicht beide Anschlüsse vor.**

**Option 1: OPTISCHE Verbindung**

- Entfernen Sie die durchsichtigen Kapfen vom optischen Kabel.
- Schließen Sie das Kabel an den Anschluss **OPTICAL** des Adapters an.
- Schließen Sie das andere Ende an den optischen Anschluss eines nicht verwendeten Quelleingangs an Ihrem System an.

**Option 2: AUX OUT-Anschluss**

- Schließen Sie das 3,5-mm-Audiokabel an den Anschluss **AUX OUT** des Adapters an.
- Schließen Sie das andere Ende an den 3,5-mm- oder analogen Cinch-Anschluss Ihres Systems an.

## Adapter an den Strom anschließen

1. Schließen Sie das Netzkabel an den Anschluss **POWER** des Adapters und an die Stromversorgung an.

- Ziehen Sie die Stifte des Netzteils heraus. Schließen Sie bei Bedarf den Adapter für Ihre Region an.
- Schließen Sie das Netzteil an eine Steckdose an.
- blinkt blau.

Blinkt blau	Bereit zum Abstimmen/Verbinden
Blinkt weiß	Anschließen
Weiß	Verbunden

## Einrichten der Quellen abschließen

Wenn der Bose® *Bluetooth*® Audio-Adapter an den Strom angeschlossen ist, müssen Sie ihn möglicherweise als Quelle für Ihr Audiosystem einrichten. Führen Sie dazu die folgenden zusätzlichen Schritte durch:

- Vergewissern Sie sich, dass Ihr System eingeschaltet und aktiv ist.
- Vergewissern Sie sich, dass die Lautstärke auf laut eingestellt ist.
- Falls zutreffend, befolgen Sie die Anweisungen auf dem Bildschirm.
- Weitere Informationen finden Sie in der Bedienungsanleitung Ihres Systems.

## Abstimmen und Musik mit Ihrem Gerät wiedergeben

1. Starten Sie *Bluetooth* auf Ihrem Gerät.
2. Wählen Sie **Bose Bluetooth Audio Adapter**.
3. Geben Sie Musik wieder.

**Abstimmen eines anderen Bluetooth-Gerät:** Drücken Sie . Der Adapter ist für das Abstimmen/Verbinden bereit ( blinkt blau).

**Hinweis:** Sie können bis zu acht Geräte abstimmen und eine aktive Verbindung mit bis zu drei Geräten aufrechterhalten. Weitere Informationen über Mehrpunkt-Verbindungsmöglichkeiten finden Sie in der Online-Bedienungsanleitung des Adapters.

## DUTCH

### LEES DIT EERST

**LET OP:** Lees de *Belangrijke veiligheidsinstructies* en informatie over probleemoplossing die is bijgesloten in de verzenddoos.

Met de Bose® *Bluetooth*®-audioadapter kunt u muziek streamen van uw smartphone, tablet, laptop of ander *Bluetooth*-apparaat via uw audiosysteem. Voor meer informatie downloadt u de gebruikershandleiding van owners.Bose.com

Voor instructies voor de installatie en bediening van het **Bose® Solo 15-systeem** en de **CineMate® 15-/10-systeem** raadpleegt u de online gebruikershandleiding van de Bose® *Bluetooth*®-audioadapter.

**Vul in en bewaar voor uw administratie (bewaar uw aankoopbewijs).**

Serienummer: \_\_\_\_\_ Modelnummer: \_\_\_\_\_

De naam *Bluetooth*® en de logo's zijn gedeponeerde handelsmerken in het bezit van Bluetooth SIG, Inc. en worden onder licentie gebruikt door Bose Corporation.

## De adapter op uw systeem aansluiten

Raadpleeg de gebruikershandleiding van uw systeem om een audioaansluiting te kiezen. **U mag niet beide aansluitingen maken.**

**Optie 1: De aansluiting OPTICAL**

- Verwijder de doorzichtige doppen van de optische kabel.
- Sluit de kabel aan op de aansluiting **OPTICAL** op de adapter.
- Sluit het andere uiteinde aan op een optische aansluiting van een ongebruikte broningang op het systeem.

**Optie 2: De aansluiting AUX OUT**

- Sluit de audiokabel van 3,5 mm aan op de aansluiting **AUX OUT** op de adapter.
- Sluit het andere uiteinde aan op de aansluiting van 3,5 mm of de analoge aansluiting voor tulpstekkers op het systeem.

## De adapter aanzetten

- Sluit de voedingskabel aan op de aansluiting **POWER** op de adapter en op de voeding.
- Klap de pootjes van de voeding uit.
- Sluit de voeding op een stopcontact aan. De knippert blauw.

Knipperend blauw	Klaar om te koppelen/aan te sluiten
Knipperend wit	Aansluiten
Wit	Aangesloten

## Het installeren van de bron afronden

Nadat u de Bose® *Bluetooth*®-audioadapter hebt aangezet, kan het nodig zijn deze in te stellen als een bron voor uw audiosysteem. Hiertoe volgt u de volgende stappen:

- Controleer of het systeem aanstaat en actief is.
- Controleer of het volume niet op het minimum staat.
- Indien van toepassing volgt u de instructies op het scherm.
- Raadpleeg de gebruikershandleiding van uw systeem voor meer informatie.

## Koppelen en muziek afspelen met uw apparaat

1. Start *Bluetooth* op uw apparaat.
2. Selecteer **Bose Bluetooth Audio Adapter**.
3. Muziek.

**Opmerking:** Als daarom wordt gevraagd, voer dan het wachtwoord **0000** in.

**Een ander Bluetooth-apparaat koppelen:** Druk op . De adapter is klaar om te worden gekoppeld/aangesloten (de knippert blauw).

**Opmerking:** U kunt maximaal acht apparaten koppelen en met maximaal drie een actieve verbinding in stand houden. Raadpleeg de online gebruikershandleiding voor meer informatie over multipuntsconnectiviteit.

## ESPAÑOL

### LEA ESTO PRIMERO

**PRECAUCIÓN:** Lea las *Instrucciones importantes de seguridad* y la información de resolución de problemas incluidas en la caja de envío.

El adaptador de audio Bose® *Bluetooth*® le permite transmitir música desde su teléfono móvil, tableta, equipo portátil u otro dispositivo con *Bluetooth* a través de su sistema de audio. Para obtener más información, descargue la guía del propietario en owners.Bose.com

Para conocer las instrucciones de configuración y funcionamiento del sistema **Bose® Solo 15** y de los sistemas **CineMate® 15/10**, consulte la guía del propietario del adaptador de audio Bose® *Bluetooth*® en línea.

**Complete y conserve los registros (por favor, conserve la factura de compra).**

Número de serie: \_\_\_\_\_ Número de modelo: \_\_\_\_\_

La marca y los logotipos de *Bluetooth*® son marcas comerciales registradas propiedad de Bluetooth SIG Inc. y cualquier uso de dichas marcas por parte de Bose Corporation se encuentra bajo licencia.

## Conecte el adaptador al sistema

Consulte la guía del propietario de su sistema para elegir una conexión de audio. **No intente realizar ambas conexiones.**

**Opción 1: Conexión ÓPTICA**

- Quite los capuchones transparentes del cable óptico.
- Inserte el cable en el conector **ÓPTICO** del adaptador.
- Inserte el otro extremo del conector óptico de una fuente no utilizada en su sistema.

**Opción 2: Conexión de SALIDA AUX.**

- Inserte el cable de audio de 3,5 mm en el conector **AUX OUT** (salida de audio) del adaptador.
- Inserte el otro extremo en el conector analógico o RCA de 3,5 mm del sistema.

## Encienda el adaptador.

- Enchufe el cable de la fuente de alimentación en el conector **POWER** (encendido) del adaptador y la fuente de alimentación.
- Extienda los dientes del suministro de energía. Si fuera necesario, coloque el adaptador para su región.
- Enchufe el suministro de energía en un enchufe de alimentación de CA (principal). El parpadea en azul.

Azul intermitente	Listo para emparejar/conectar
Bianco intermitente	Conectándose
Bianco	Conectado

## Complete la configuración de la fuente

Luego de encender el adaptador de audio Bose® *Bluetooth*®, es posible que deba configurarlo como fuente del sistema de audio con estos pasos adicionales:

- Asegúrese de que el sistema esté encendido y activo.
- Asegúrese de que el volumen esté alto.
- Si corresponde, siga las instrucciones en pantalla.
- Consulte la guía del propietario del sistema para obtener más información.

## Empareje y reproduzca música con su dispositivo

1. En el dispositivo, inicie la conexión *Bluetooth*.
2. Seleccione el **Adaptador de audio Bose Bluetooth**.
3. Reproduzca música.

**Nota:** S e lo solicitan, escriba la contraseña **0000**.

**Emparejamiento de otro dispositivo Bluetooth:** Presione . El adaptador está listo para emparejarse o conectarse (el parpadea en azul).

**Nota:** Puede emparejar hasta ocho dispositivos y mantener una conexión activa hasta con tres. Consulte la guía del propietario del adaptador en línea para obtener más información sobre conectividad multipunto.

## FINNISH

### LUE TAMÄ ENSIN

**VAROITUS:** Lue pakkauksen sisältämät *tärkeät turvallisuusohjeet* ja ongelmanratkaisuohejeet.

Bose® *Bluetooth*® Audio -sovitin auttaa virtauttamaan musiikkia älypuhelimesta, taulutelefonesta, kannettavasta tietokoneesta tai muusta *Bluetooth*-laitteesta äänijärjestelmääsi. Saat lisätietoja lataamalla käyttöohjeen osoitteesta owners.Bose.com

**Bose® Solo 15** ja **CineMate® 15/10 -järjestelmien** ottamisesta käyttöön ja käyttämisestä kerrotaan Bose® *Bluetooth*® Audio -sovitinman sähköisessä ohjeessa.

**Täytä tiedot. Säilytä ne ja ostokuitti.**

Sarjanumero: \_\_\_\_\_ Mallinumero: \_\_\_\_\_

*Bluetooth*®-logon omistaa Bluetooth SIG, Inc. Bose Corporation käyttää sitä lisenssin nojalla.

## Sovittimen yhdistäminen järjestelmään

Ääniliitäntään valitsemisesta on lisätietoja järjestelmän käyttöohjeessa. **Älä yhdistä molempia liitäntöjä.**

**Vaihtoehto 1: OPTINEN liitäntä**

- Poista kirikkaat suojukset optisesta johdosta.
- Yhdistä johto sovitimen **OPTISEEN** liitäntään.
- Yhdistä optisen johdon toinen pää järjestelmän vapasaan ääniliitäntään.

**Vaihtoehto 2: AUX-liitäntä**

- Yhdistä 3,5 mm liittimellä varustettu johto sovitimen **AUX-liitäntään**.
- Yhdistä johdon toinen pää järjestelmän 3,5 mm:n tai analogiseen RCA-liitäntään.

## Virran kytkeminen sovitimeen

- Yhdistä virtajohto sovitimen **VIRTA**-liitäntään. Työnä pistoke pistorasiaan.
- Laajenna virtaliittimet nastat. Kiinnitä tarvittaessa maassasi käytettävä sovitin. Työnä virtapistoke pistorasiaan.
- merkkivalo vilkkuu sinisenä.

Vilkkuu sinisenä Valmis parimuodostukseen/ yhdistämiseen

Vilkkuu valkoisena	Yhdistäminen
Valkoinen	Yhdistetty

## Lähdeasetusten viimeisteleminen

Kun Bose® *Bluetooth*® -äänisovittimeen on kytketty virta, se on ehkä määrättävä äänijärjestelmän lähteeksi toimivalta seuraavasti.

- Varmista, että järjestelmä on käynnistetty ja toiminnassa.
- Varmista, että äänenvoimakkuus on säädetty riittävästi lajalle.
- Noudata mahdollisissa näytössä näkyviä ohjeita.
- Lisätietoja on järjestelmän käyttöohjeessa.

## Laitteen muodostaminen ja musiikin kuunteleminen

1. Ota *Bluetooth*-toiminto käyttöön laitteessa.
2. Valitse **Bose Bluetooth Audio Adapter**.
3. Toista musiikkia.

**Huomautus:** Jos tunnusta kysytään, syötä **0000**.

**Toisen Bluetooth-laitteen muodostaminen laitepariksi:** Paina . Sovitin on valmis laiteparin muodostamista varten ( vilkkuu sinisenä).

**Huomautus:** Enintään kahdeksan laitetta voidaan muodostaa laitepariksi. Niistä kolme voi olla aktiivisena samanaikaisesti. Laitteen käyttöohjeessa on lisätietoja monipisteyhteydestä.

## FRANÇAIS

### À LIRE AVANT DE COMMENCER

**ATTENTION :** lisez le document *Informations importantes relatives à la sécurité et résolution des problèmes* fourni dans le carton d'emballage.

L'adaptateur audio *Bluetooth*® Bose® vous permet d'écouter la musique enregistrée sur votre smartphone, tablette, ordinateur portable ou tout autre périphérique compatible *Bluetooth* via votre système audio.

Pour plus d'informations, téléchargez la notice d'utilisation sur le site owners.Bose.com

Pour obtenir des instructions de configuration et d'utilisation des systèmes **Bose® Solo 15** et **CineMate® 15/10**, reportez-vous à la notice d'utilisation de l'adaptateur audio *Bluetooth*® Bose®, disponible en ligne.

**À remplir et à conserver avec votre facture**

Numéro de série : \_\_\_\_\_ Modèle : \_\_\_\_\_

La marque et le logo *Bluetooth*® sont des marques déposées de Bluetooth SIG, Inc., et leur utilisation par Bose Corporation fait l'objet d'un accord de licence.

## Raccordez l'adaptateur à votre système

Reportez-vous à la notice d'utilisation de votre système pour sélectionner une connexion audio. **N'effectuez pas simultanément les deux connexions.**

**Option 1 : connexion à la borne OPTICAL**

- Retirez les capuchons transparents du câble optique.
- Insérez le câble dans le connecteur **OPTICAL** de l'adaptateur.
- Insérez l'autre extrémité dans le connecteur optique d'une entrée de source libre sur votre système.

**Option 2 : connexion à la borne AUX OUT**

- Insérez le câble audio de 3,5 mm dans le connecteur **AUX OUT** de l'adaptateur.
- Insérez l'autre extrémité dans le connecteur 3,5 mm ou RCA analogique de votre système.

## Mettez l'adaptateur sous tension

- Branchez le cordon d'alimentation au connecteur **POWER** de l'adaptateur et à la prise secteur.
- Développez les fiches de l'adaptateur secteur. Si nécessaire, fixez l'adaptateur de fiche adapté à votre pays.
- Branchez l'adaptateur secteur à une prise électrique. Le voyant clignote en bleu.

Bleu clignotant	Prêt pour le jumelage/ la connexion
Blanc clignotant	Connexion en cours
Blanc	Connecté

## Finalisez la configuration de la source

Après avoir mis sous tension l'adaptateur audio *Bluetooth*® Bose®, il est possible que vous deviez le configurer en tant que source pour votre système audio ; pour cela, procédez comme suit :

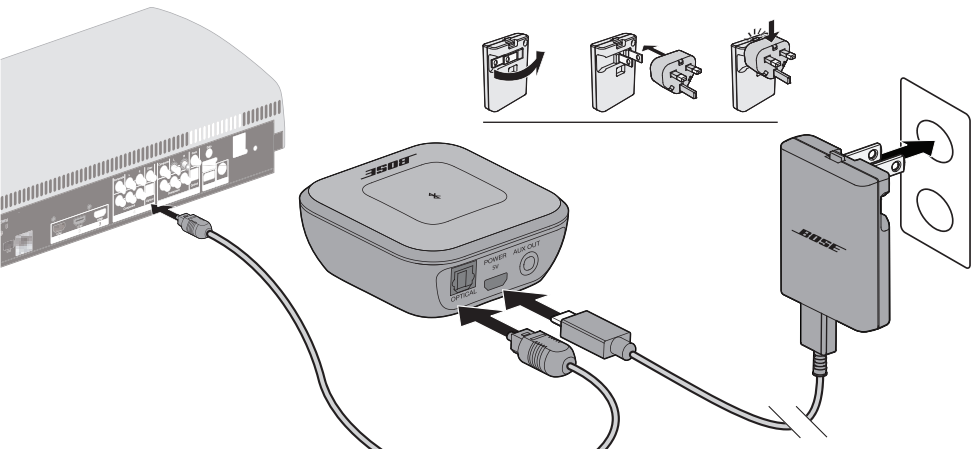
- Vérifiez que votre système est sous tension.
- Assurez-vous que le volume est activé.
- Le cas échéant, suivez les instructions à l'écran.
- Reportez-vous à la notice d'utilisation de votre système pour plus d'informations.



# Bose® Bluetooth® Audio adapter



Polski • Português • Svenska  
ไทย • 한국어 • 简体中文 • 繁體中文 • 日本語 • العربية

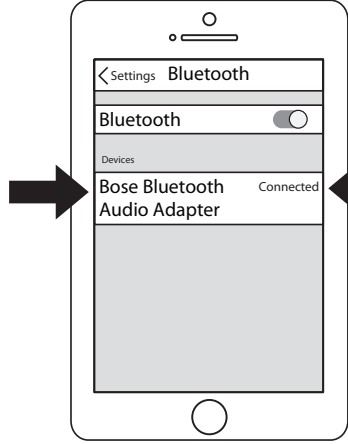


# 1

# 2

# 3

# 4



POLSKI

## PRZECZYTAJ NAJPIERW

**PRZESTROGA:** Należy zapoznać się z *Ważnymi zaleceniami dotyczącymi bezpieczeństwa* oraz rozwiązywania problemów dostarczonymi razem z urządzeniem.

**Adapter muzyczny Bluetooth® firmy Bose®** umożliwia przesyłanie muzyki ze smartfona, tableta, laptopa lub innego urządzenia *Bluetooth* do systemu audio. Aby uzyskać więcej informacji, należy pobrać instrukcję obsługi znajdującą się pod adresem owners.Bose.com.

W przypadku systemów **Bose® Solo 15 system** oraz **CineMate® 15/10** instrukcje dotyczące konfiguracji i obsługi można znaleźć w instrukcji obsługi adaptera muzycznego *Bluetooth®* firmy Bose®.

**Prosimy wpisać i zachować poniższe informacje (prosimy zachować dowód zakupu).**

Numer seryjny: \_\_\_\_\_ Numer modelu: \_\_\_\_\_

Słowo *Bluetooth®* i logo są zastrzeżonymi znakami towarowymi firmy Bluetooth SIG, Inc., wykorzystanymi przez firmę Bose Corporation na mocy licencji.

PORTUGUÊS

## LEIA ISTO PRIMEIRO

**CUIDADO:** *Leia Informações importantes de segurança* e as informações de resolução de problemas fornecidas na embalagem do produto.

O adaptador de áudio Bose® *Bluetooth®* permite transmitir música em seu smartphone, tablet, laptop ou outro dispositivo habilitado para *Bluetooth* habilitado para orientar você no sistema de áudio. Para obter mais informações, baixe o manual do proprietário de owners.Bose.com.

Para instruções de configuração e operação dos sistemas **Bose® Solo 15 e CineMate® 15/10**, consulte o manual do proprietário online Bose® *Bluetooth®*.

**Preencha e guarde para seu registro (mantenha o recibo da compra).**

Número de série: \_\_\_\_\_ Número do modelo: \_\_\_\_\_

A marca nominativa e os logotipos *Bluetooth®* são marcas comerciais registradas pertencentes à Bluetooth SIG, Inc. e qualquer utilização de tais marcas pela Bose Corporation é feita sob licença.

SVENSKA

## LÄS DETTA FÖRST

**TÄNK PÅ!** Läs *Viktiga säkerhetsanvisningar* och den felsökningsinformation som finns i förpackningen.

Med Bose® *Bluetooth®*-ljudadaptern kan du strömma musik från smarta telefoner, surfplattor, datorer och andra *Bluetooth*-enheter genom ditt ljudsystem. Mer information finns i bruksanvisningen som du laddar ned från owners.Bose.com

Om du vill ha information om installation och användning i systemen **Bose® Solo 15 och CineMate® 15/10** ska du läsa onlinehandboken för Bose® *Bluetooth®*-ljudadaptar.

**Fyll i och förvara på ett säkert ställe (behåll inköpskvittot).**

Serienummer: \_\_\_\_\_ Modellnummer: \_\_\_\_\_

Ordet *Bluetooth®* och logotypen är registrerade varumärken som tillhör Bluetooth SIG, Inc. och Bose Corporation användar dem under licensansvar.

**Podłącz adapter do systemu audio**

Aby wybrać rodzaj połączenia audio, należy skorzystać z instrukcji obsługi systemu. **Nie należy dokonywać obu połączeń.**

**Opcja 1: Połączenie OPTYCZNE**

- Usuń ochronne nakładki z obu końców kabla optycznego.
- Włóż kabel do **OPTYCZNEGO** złącza adaptera.
- Włóż drugi koniec do złącza optycznego niezwywanego wejścia źródła w systemie.

**Opcja 2: Połączenie AUX OUT**

- Włóż kabel audio 3,5 mm do złącza **AUX OUT** adaptera.
- Włóż drugi koniec do złącza 3,5 mm lub analogowego złącza RCA systemu.

**Podłącz adapter do zasilania**

1. Podłącz kabel zasilający do złącza **POWER** adaptera oraz do zasilacza sieciowego.

2. Wsuń bolce zasilacza.

W razie potrzeby natóż adaptor właściwy dla Twojego regionu.

3. Podłącz zasilacz sieciowy do gniazda sieci elektrycznej.

✦ miga na niebiesko.

Miga na niebiesko	Gotowy do sparowania/połączenia
Miga na biało	Łączenie
Biały	Połączony

**Konfiguracja źródeł**

Po podłączeniu adaptera muzycznego *Bluetooth®* firmy Bose® do zasilania może zaistnieć potrzeba ustawienia go jako źródła dla systemu audio za pomocą dodatkowych kroków:

- Upewnij się, że system jest włączony i aktywny.
- Upewnij się, że system nie jest wyciszony.
- W razie potrzeby postępuj zgodnie z instrukcjami na ekranie.

- Więcej informacji można znaleźć w instrukcji obsługi systemu.

**Parowanie urządzenia i odtwarzanie muzyki**

1. Włącz *Bluetooth* w urządzeniu.

2. Wybierz pozycję **Bose Bluetooth Audio Adapter**.

**Uwaga:** Jeśli będzie to wymagane, wprowadź kod **0000**.

3. Odtwarzaj muzykę.

**Parowanie kolejnego urządzenia Bluetooth:** Naciśnij przycisk ✦. Adapter jest gotowy do parowania/łączenia (✦ miga na niebiesko).

**Uwaga:** Można sparować do ośmiu urządzeń i utrzymywać aktywne połączenie z trzema. Więcej informacji dotyczących łączności wielopunktowej można znaleźć w instrukcji obsługi adaptera dostępnej online.

PORTUGUÊS

## LEIA ISTO PRIMEIRO

**CUIDADO:** *Leia Informações importantes de segurança* e as informações de resolução de problemas fornecidas na embalagem do produto.

O adaptador de áudio Bose® *Bluetooth®* permite transmitir música em seu smartphone, tablet, laptop ou outro dispositivo habilitado para *Bluetooth* habilitado para orientar você no sistema de áudio. Para obter mais informações, baixe o manual do proprietário de owners.Bose.com.

Para instruções de configuração e operação dos sistemas **Bose® Solo 15 e CineMate® 15/10**, consulte o manual do proprietário online Bose® *Bluetooth®*.

**Preencha e guarde para seu registro (mantenha o recibo da compra).**

Número de série: \_\_\_\_\_ Número do modelo: \_\_\_\_\_

A marca nominativa e os logotipos *Bluetooth®* são marcas comerciais registradas pertencentes à Bluetooth SIG, Inc. e qualquer utilização de tais marcas pela Bose Corporation é feita sob licença.

**Conecte o adaptador ao seu sistema**

Consulte o manual do proprietário do sistema para escolher uma conexão de áudio. **Não faça as duas conexões.**

**Opcão 1: Conexão ÓPTICA**

- Remova as capas de proteção transparentes do cabo óptico.
- Insira o cabo no conector **OPTICAL** do adaptador.
- Insira a outra extremidade no conector óptico de uma entrada de fonte não usada em seu sistema.

**Opcão 2: Conexão AUX OUT**

- Insira o cabo de áudio de 3,5 mm no conector **AUX OUT** do adaptador.
- Insira a outra extremidade no conector de 3,5 mm ou RCA analógico de seu sistema.

**Ligue o adaptador**

1. Conecte o cabo de alimentação ao conector **POWER** a fonte de alimentação.

2. Estenda os pinos da fonte de alimentação.

Se necessário, encaixe o adaptador para sua região.

3. Conecte o cabo de alimentação a uma tomada de força (CA).

✦ pisca em azul.

Piscando em azul	Pronto para emparelhar/conectar
Piscando em branco	Conectando
Branco	Conectado

**Conclua a configuração da fonte**

Depois de ligar o adaptador de áudio Bose® *Bluetooth®*, você pode precisar configurá-lo como fonte para seu sistema de áudio com estas etapas adicionais:

- Verifique se o sistema está ligado e ativo.
- Verifique se o volume está elevado.
- Se aplicável, siga as instruções na tela.

- Obtenha mais informações no manual do proprietário do sistema.

**Emparelhe e reproduza músicas com seu dispositivo**

1. Em seu dispositivo, inicie o *Bluetooth*.

2. Selecione **Adaptador de áudio Bose Bluetooth**.

**Observação:** Se solicitado, digite a senha **0000**.

3. Reproduza músicas.

**Emparelhando outro dispositivo Bluetooth:** Pressione ✦. O adaptador está pronto emparelhar/connectar (✦ pisca em azul).

**Observação:** Você pode emparelhar até oito dispositivos e manter uma conexão ativa com até três. Consulte o manual do proprietário on-line do adaptador para obter mais informações sobre a conectividade multiponto.

**Ansluta adaptern till systemet**

Se systemets bruksanvisning om du vill ha hjälp med att välja en ljudanslutning. **Gör inte båda anslutningarna.**

**Alternativ 1: OPTISK anslutning**

- Ta bort skyddsn från den OPTISKA-kontakt.
- För in kabeln i adapters OPTICAL-kontakt.
- För in den andra änden i en optisk kontakt för en oanvänd källingång på systemet.

**Alternativ 2: AUX OUT-anslutning**

- För in 3,5 mm kabeln i adapters **AUX OUT**-anslutning.
- För in den andra änden i systemets 3,5 mm kontakt eller i en analog RCA-kontakt.

**Sätt på adaptern**

1. För in elkabeln i adapters **POWER**-kontakt och nätadapter.

2. Dra ut stiften på nätadaptern.

Byt vid behov ut adaptern så att den anpassas för ditt land.

3. Sätt in nätadaptern i ett vägguttag.

✦ blinkar med blått sken.

Blinkar blått	Klar för synkronisering/anslutning
Blinkar med vitt sken	Ansluta
Vit	Ansluten

ไทย

## อ่านส่วนนี้ก่อน

ข้อควรระวัง: อ่าน คำแนะนำด้านความปลอดภัยที่สำคัญ และข้อมูลการแก้ไขปัญหที่รวมอยู่ในกล่องบรรจุอะแดปเตอร์ Bose® *Bluetooth®* Audio ช่วยให้คุณสามารถสตรีมเพลงจากสมาร์โฟน แท็บเล็ต แล็ปท็อป หรืออุปกรณ์ที่เปิดใช้งาน *Bluetooth* นี้ผ่านทางระบบเสียงของคุณ สำหรับข้อมูลเพิ่มเติม ดูว่านี่คือคู่มือที่ใช้จาก owners.Bose.com สำหรับคำแนะนำในการติดตั้งและการใช้งานระบบ **Bose® Solo 15** และระบบ **CineMate® 15/10** คู่มือคู่มือที่ใช้ทางออนไลน์ของอะแดปเตอร์ Bose® *Bluetooth®* Audio

**โปรดกรอกข้อมูลและเก็บไว้เป็นบันทึกของคุณ (เก็บใบเสร็จรับเงินของควรวมไว้ด้วย)**

หมายเลขซีเรียล: \_\_\_\_\_ หมายเลขรุ่น: \_\_\_\_\_

ชื่อทางานแสดงและโลโก้ *Bluetooth®* เป็นเครื่องหมายการค้าจดทะเบียนของ Bluetooth SIG, Inc. และการใช้ชื่อหรือหมายเลขโดย Bose Corporation อยู่ภายใต้การอนุญาต

한국어

## 먼저 읽으십시오

**주의:** 배송 상자에 포함된 중요 안전 지침 및 문제 해결 정보를 읽으십시오.

Bose® *Bluetooth®* 오디오 어댑터를 사용하면 사용자의 오디오 시스템을 통해 스마트 폰, 태블릿, 랩톱 또는 기타 *Bluetooth* 사용 장치에서 음악을 스트리밍할 수 있습니다. 자세한 내용은 owners.Bose.com에서 사용자 안내서를 다운로드하십시오.

**Bose® Solo 15 시스템 및 CineMate® 15/10 시스템** 설치 및 조작 지침에 대해서는 Bose® *Bluetooth®* 오디오 어댑터 온라인 사용자 안내서를 참조하십시오.

**기록용으로 작성 및 보관하십시오(구입 영수증을 보관하십시오).**

일련 번호: \_\_\_\_\_ 모델 번호: \_\_\_\_\_

*Bluetooth®* 단어 표시와 로고는 Bluetooth SIG, Inc.의 등록 상표이며 Bose Corporation은 사용권 계약에 따라 해당 표시를 사용합니다.

**เชื่อมต่อกะแดปเตอร์เข้ากับระบบของคุณ**

คู่มือใช้งานของระบบเพื่อเลือกการเชื่อมต่อสัญญาณเสียง **ไม่ทำการเชื่อมต่อสัญญาณเสียงสองแบบพร้อมกัน**

**ทางเลือก 1: การเชื่อมต่อออปติคัล**

- ถอดฝาครอบป้องกันออกจากสายเคเบิลออปติคัล
- เสียบสายเคเบิลเข้ากับช่องเสียบ **OPTICAL** ของอะแดปเตอร์
- เสียบปลายอีกด้านหนึ่งของสายเคเบิลเข้ากับช่องเสียบออปติคัลของสัญญาณเข้าที่ไม่ได้ใช้งานในระบบของคุณ

**ทางเลือก 2: การเชื่อมต่อ AUX OUT**

- เสียบสายสัญญาณเสียง 3.5 มม. เข้ากับช่องเสียบ **AUX OUT** ของอะแดปเตอร์
- เสียบปลายอีกด้านหนึ่งของสายเคเบิลเข้ากับช่องเสียบอะนาล็อก 3.5 มม. หรือ RCA ของระบบของคุณ

**เชื่อมต่อกะแอสไฟท์กับอะแดปเตอร์**

1. เสียบสายไฟเข้ากับช่องเสียบ **POWER** ของอะแดปเตอร์ และแหล่งจ่ายไฟ

2. ดึงขาของแหล่งจ่ายไฟออก

2. ต่ออะแดปเตอร์ที่ใช้วางไว้กับภูมิภาคของคุณ หากจำเป็น

3. เสียบแหล่งจ่ายไฟเข้ากับตัวรับไฟฟ้า AC (สายเมน)

✦ กระพริบเป็นสีน้ำเงิน

สีน้ำเงินกะพริบ	พร้อมที่จะจับคู่/เชื่อมต่อ
สีสว่างกะพริบ	กำลังเชื่อมต่อ
สีขาว	เชื่อมต่อแล้ว

**시스템에 어댑터 연결**

시스템 사용자 설명서를 참조하여 오디오 연결을 선택합니다. **둘 다 연결하지 마십시오.**

**옵션 1: OPTICAL 연결**

- 광 케이블에서 투명 캡을 제거합니다.
- 케이블을 어댑터의 **OPTICAL** 커넥터에 삽입합니다.
- 반대쪽을 시스템의 **OPTICAL** 광 커넥터에 삽입합니다.

**옵션 2: AUX OUT 연결**

- 3.5mm 오디오 케이블을 어댑터의 **AUX OUT** 커넥터에 삽입합니다.
- 반대쪽을 시스템의 3.5mm 또는 RCA 아날로그 커넥터에 삽입합니다.

**어댑터 전원 연결**

1. 전원 공급 장치 코드를 어댑터의 **POWER** 커넥터와 전원 공급 장치에 꽂습니다.

2. 전원 공급 장치의 핀을 펼칩니다.

필요에 따라 사용자 지역에 맞는 어댑터를 끼웁니다.

3. 전원 공급 장치를 AC(주전원) 콘센트에 꽂습니다.

✦이 파란색을 깜박입니다.

파란색이 깜박이는 경우	쌍 결합/연결 준비가 완료됨
흰색등이 깜박이는 경우	연결하는 중
흰색	연결됨

**การดำเนินการตั้งค่าแหล่งสัญญาณให้เสร็จสิ้น**

หลังการเชื่อมต่อแอสไฟท์เข้ากับอะแดปเตอร์ Bose® *Bluetooth®* Audio แล้ว คุณอาจต้องตั้งค่าเป็นแหล่งสัญญาณสำหรับระบบเสียงของคุณโดยใช้ขั้นตอนเพิ่มเติมเหล่านี้

- ตรวจสอบว่าไฟเปิดระดับเสียงไว้
- ทำตามคำแนะนำบนหน้าจอ หากเกี่ยวข้อง
- ดูคู่มือเพิ่มเติมที่คู่มือผู้ใช้ของระบบ

**จับคู่และเล่นเพลงกับอุปกรณ์ของคุณ**

1. ให้อุปกรณ์ของคุณ เริ่มที่ *Bluetooth*

2. เลือก **Bose Bluetooth Audio Adapter**

**หมายเหตุ:** หากมีข้อความถาม ให้ป้อนรหัสผ่าน **0000**

3. เล่นเพลง

**การจับคู่อุปกรณ์ Bluetooth อื่นอีก:** กด ✦ อะแดปเตอร์พร้อมที่จะจับคู่/เชื่อมต่อ (✦ กระพริบเป็นสีน้ำเงิน)

**หมายเหตุ:** คุณสามารถจับคู่อุปกรณ์ได้สูงสุด 8 ชิ้น และมีการเชื่อมต่อใช้งานอยู่ได้สูงสุด 3 การเชื่อมต่อ

คู่มือคู่มือที่ใช้ทางออนไลน์ของอะแดปเตอร์สำหรับข้อมูลเพิ่มเติมเกี่ยวกับการเชื่อมต่อหลายจุด

**소스 설치 완료**

Bose® *Bluetooth®* 오디오 어댑터 전원을 켜 후 다음 추가 절차를 사용하여 어댑터를 오디오 시스템의 소스 설정해야 할 수도 있습니다.

• 시스템이 켜져 있고 활성화되어 합니다.

• 볼륨이 울려져 있어야 합니다.

• 제품명 경우 화면 지침을 따릅니다.

• 자세한 내용은 시스템 사용자 안내서를 참조하십시오.

**장치와 쌍 결합 및 음악 재생**

1. 장치에서 *Bluetooth*를 시작합니다.

**2. Bose Bluetooth Audio Adapter**를 선택합니다.

**참고:** 지시할 경우 암호 **0000**를 입력합니다.

3. 음악을 재생합니다.

**다른 Bluetooth 장치 쌍 결합:** ✦을 누릅니다. 어댑터가 쌍 결합/연결 준비되었습니다(✦이 파란색을 깜박임).

**참고:** 장치를 최대 8대까지 쌍 결합하고 최대 3대까지 쌍 결합 연결을 유지할 수 있습니다. 다중 지침 연결에 대한 자세한 내용은 어댑터의 온라인 사용자 안내서를 참조하십시오.

简体中文

## 请先阅读下列内容

小心：阅读包装箱中随附的**重要安全说明**和故障诊断信息。

Bose® 蓝牙® 音频适配器可将音乐从智能手机、平板、笔记本或其他启用蓝牙的设备传输到您的音频系统。了解详细信息，请从 owners.Bose.com 下载用户指南

关于 **Bose® Solo 15 系统**和 **CineMate® 15/10 系统**设置和操作说明，请参阅 Bose® 蓝牙® 音频适配器在线用户指南。

**完成并保存以备 用（请保留收据）。**

序列号：\_\_\_\_\_ 型号：\_\_\_\_\_

蓝牙® 文字标记和徽标是由 Bluetooth SIG, Inc. 所拥有的注册商标。Bose Corporation 对上述标记的任何使用都遵守许可规定。

繁體中文

## 請先閱讀下列內容

小心：閱讀包裝箱中隨附的**重要安全說明**和疑難雜解資訊。

Bose® 藍牙® 音訊配接器可將音樂從智慧手機、平板、筆記本或其他啟用藍牙的設備傳輸到您的音訊系統。瞭解詳細資訊，請從 owners.Bose.com 下載使用者指南

關於 **Bose® Solo 15 系統**和 **CineMate® 15/10 系統**設置和操作說明，請參閱 Bose® 藍牙® 音訊配接器線上使用者指南。

**完成並保存以備用（請保留收據）。**

序號：\_\_\_\_\_ 型號：\_\_\_\_\_

藍牙® 文字標記和徽標是由 Bluetooth SIG, Inc. 所擁有的註冊商標，Bose Corporation 對上述標記的任何使用都遵守許可規定。

日本語

## 最初にお読みください

接続方法を選択するには、システムの取扱説明書をご覧ください。ケーブルは**1本だけ接続してください**。

**オプション1: OPTICAL 接続**

- 光ケーブルから透明なキャップを取り外します。
- ケーブルをアダプターの**OPTICAL**端子に接続します。

3. ケーブルの反対側をシステムの使用していない光入力端子に接続します。

**オプション2: AUX OUT 接続**

- 3.5 mm ステレオ音声ケーブルをアダプターの**AUX OUT**端子に接続します。
- ケーブルの反対側をシステムの3.5 mm端子またはアナログピン端子に接続します。

**إعداد المصدر بشكل كامل**

1. أدخل سلك التغذية الكهربائية في الموصل **POWER** ومصدر الكهرباء.

2. قم بدم شوكات التغذية الكهربائيّة.

قم بضبط المصدر على منطقه إذا كان مطلوباً.

3. قم بتوصيل وحدة التغذية الكهربائيّة بماخذ تيار متردد.

أزرق وامض	جاهز للإقران/التوصيل
أبيض وامض	التوصيل
أبيض	متصل

**توصيل المحول بنظامك**

1. راجع دليل مالك النظام لاختيار وصلة صوت. لا تقم بعمل التوصيلين.

**الخيار ١: توصيل صوتي OPTICAL**

١. قم بإزالة الأغشية الشفافة من الكبل الصوتي.

٢. أدخل الكبل في الموصل **OPTICAL** في المحول.

٣. أدخل الطرف الآخر في موصل صوتي لإحدى مصدر غير مستخدم في نظامك.