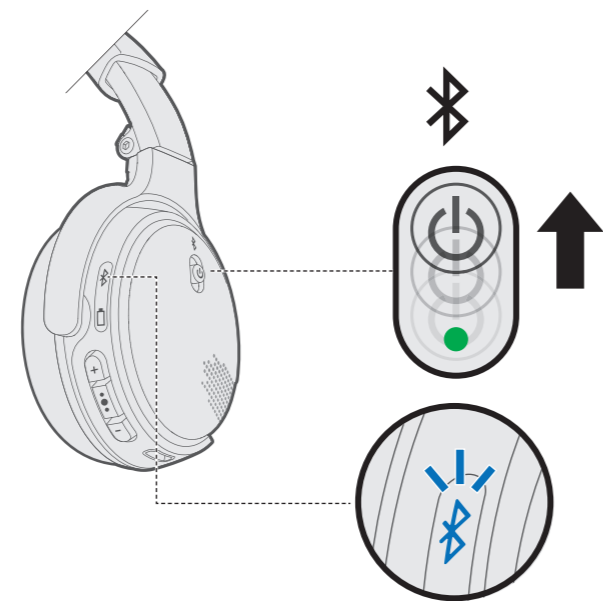


→

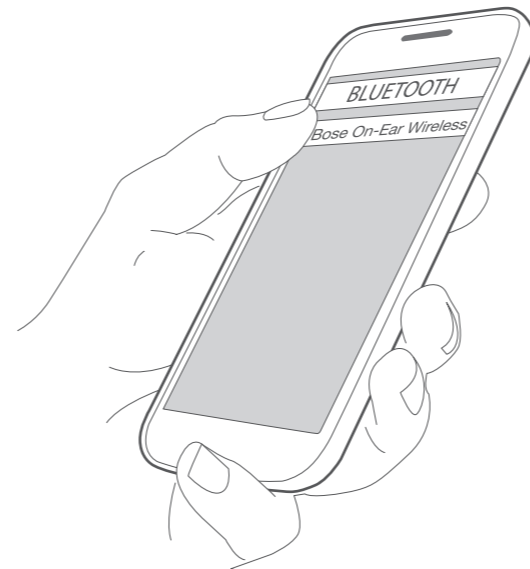
1



- Slide all the way up until blinks blue.
- Skub hele vejen op, indtil blinker blåt.
- Schieben Sie ganz nach oben, bis blau blinkt.
- Schuif helemaal naar boven tot blauw knippert.
- Deslice completamente hacia arriba hasta que parpadee de color azul.
- Vedä kokonaan ylös, kunnes alkaa vilkkua sinisenä.
- Faites glisser l'interrupteur vers le haut jusqu'à ce que le voyant clignote en bleu.
- Fare scorrere fino in fondo finché non lampeggia in blu.
- Csúszta a felfelé a gombot, amíg a jelzőfény kéken nem villog.
- Skyv helt opp til blinker blått.
- Przesuń przycisk do końca w górę i poczekaj, aż wskaźnik zacznie migać na niebiesko.
- Skjut hela vägen uppåt tills blinkar med blått sken.
- เลื่อน ไปจนสุดด้านจนกระทั่ง กะพริบเป็นสีน้ำเงิน
- 을 가 청색을 깜박일 때까지 밀어 올립니다.
- 一直向上滑动 ，直至 闪烁蓝光。
- 一直向上滑動 ，直至 閃爍藍光。
- インジケーターが青く点滅するまで ボタンを上へスライドします。

1. قم بتحريك طوال الوقت حتى تومض باللون الأزرق.

2



- Select **Bose On-Ear Wireless**.
- Vælg **Bose On-Ear Wireless**.
- Wählen Sie **Bose On-Ear Wireless**.
- Selecteer **Bose On-Ear Wireless**.
- Seleccione **Bose On-Ear Wireless**.
- Valitse **Bose On-Ear Wireless**.
- Sélectionnez **Bose On-Ear Wireless**.
- Selezionare **Bose On-Ear Wireless**.
- Válassza ki a **Bose On-Ear Wireless** lehetőséget.
- Velg **Bose On-Ear Wireless**.
- Wybierz opcję **Bose On-Ear Wireless**.
- Välj **Bose On-Ear Wireless**.
- เลือก **Bose On-Ear Wireless**
- Bose On-Ear Wireless**를 선택합니다.
- 选择 **Bose 头戴式无线**。
- 選擇 **Bose 頭戴式無線**。
- Bose On-Ear Wireless**를 選択します。

2. حدد **Bose On-Ear Wireless**.

3



- Play music.
- Afspil musik.
- Geben Sie Musik wieder.
- Speel muziek af.
- Reproduzca música.
- Toista musiikkia.
- Démarrez la lecture.
- Riprodurre la musica.
- Élvezze a zenét.
- Spill musikk.
- Odtwarzaj muzykę.
- Spela musik.
- เล่นเพลง
- 음악을 재생합니다.
- 播放音乐。
- 播放音樂。
- 音楽を再生します。

3. قم بتشغيل الموسيقى.

