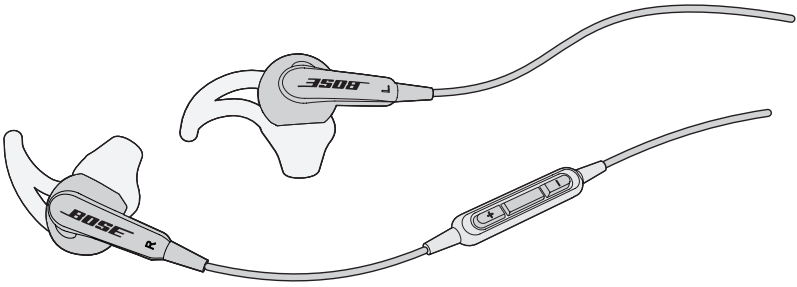


BOSE[®]



Bose[®] SoundSport[®]

in-ear headphones

für die Verwendung mit ausgewählten iPod-, iPhone- und iPad-Modellen

Owner's Guide | Brugervejledning | Bedienungsanleitung | Gebruikershandleiding

Guía del usuario | Käyttöohje | Notice d'utilisation | Manuale di istruzioni

Kezelési útmutató | Brukerveiledning | Podręcznik użytkownika | Bruksanvisning

คู่มือผู้ใช้ | 사용자 안내서 | 用户指南 | 使用者指南 | オーナーズガイド | دليل المالك

Wichtige Sicherheitshinweise

Bitte lesen Sie diese Bedienungsanleitung sorgfältig durch und bewahren Sie sie zum späteren Nachschlagen auf.



WARNUNG:

- Verwenden Sie die Kopfhörer **NICHT** längere Zeit bei hoher Lautstärke.
 - Um Gehörschäden zu vermeiden, sollten Sie die Kopfhörer bei angenehmer, mittlerer Lautstärke verwenden.
 - Schalten Sie die Lautstärke an Ihrem Gerät leiser, bevor Sie die Kopfhörer aufsetzen, und erhöhen Sie die Lautstärke dann nach und nach, bis ein angenehmes Niveau erreicht ist.
- Seien Sie **vorsichtig** und befolgen Sie die örtlichen Gesetze bezüglich der Verwendung von Mobiltelefonen und Kopfhörern, wenn Sie die Kopfhörer für Telefongespräche beim Autofahren verwenden. In einigen Ländern gelten bestimmte Einschränkungen, zum Beispiel die Verwendung von einem einzigen Ohrstück während des Fahrens. Verwenden Sie die Kopfhörer beim Autofahren **NICHT** für einen anderen Zweck.
- **Konzentrieren Sie sich** auf Ihre Sicherheit und die anderer, wenn Sie Kopfhörer verwenden und gleichzeitig eine Tätigkeit durchführen, die Ihre Aufmerksamkeit erfordert, z. B. beim Fahrradfahren oder Gehen in der Nähe von Verkehr, einer Baustelle oder Straße usw. Nehmen Sie die Kopfhörer ab oder passen Sie die Lautstärke an, um sicherzustellen, dass Sie Umgebungsgeräusche hören können, z. B. Alarmer und Warnsignale.
- Verwenden Sie Handyadapter **NICHT** zum Anschließen von Kopfhörern an Flugzeugsitzbuchsen, da dies zu Verletzungen, z. B. Verbrennungen, oder zu Sachschäden aufgrund von Überhitzung führen kann.
- **Nehmen Sie die Kopfhörer ab** und trennen Sie sie sofort, wenn Sie Wärme spüren oder nichts mehr hören.
- Tauchen Sie die Kopfhörer **NICHT** in Wasser und setzen Sie sie nicht längere Zeit dem Wasser aus und tragen Sie sie nicht bei Wassersportarten, z. B. Schwimmen, Wasserskifahren, Surfen usw.
- Stellen Sie **KEINE** offenen Flammen wie brennende Kerzen auf oder in die Nähe des Geräts.



WARNUNG: Enthält kleine Teile, die verschluckt werden können und eine Erstickungsgefahr darstellen. Nicht geeignet für Kinder unter drei Jahren.



WARNUNG: Dieses Produkt enthält magnetische Materialien. Wenden Sie sich an Ihren Arzt, wenn Sie wissen möchten, ob dies den Betrieb Ihres implantierten medizinischen Geräts beeinflussen kann.



Die Bose Corporation erklärt hiermit, dass dieses Produkt die wesentlichen Anforderungen und andere relevante Bestimmungen der Richtlinie 2014/53/EU und weitere geltende EU-Richtlinien erfüllt. Die vollständige Konformitätserklärung ist einsehbar unter www.Bose.com/compliance



Dieses Symbol bedeutet, dass das Produkt nicht mit dem Hausmüll entsorgt werden darf, sondern bei einer geeigneten Sammelstelle für das Recycling abgegeben werden muss. Die ordnungsgemäße Entsorgung und das Recycling tragen dazu bei, die natürlichen Ressourcen, die Gesundheit und die Umwelt zu schützen. Weitere Informationen zur Entsorgung und zum Recycling dieses Produkts erhalten Sie von Ihrer zuständigen Kommune, Ihrem Entsorgungsdienst oder dem Geschäft, in dem Sie dieses Produkt gekauft haben.

Namen und Inhalt der giftigen oder gefährlichen Stoffe oder Elemente						
	Gefährliche Stoffe oder Elemente					
Name des Teils	Blei (Pb)	Quecksilber (Hg)	Kadmium (Cd)	Sechswertiges Chrom (CR(VI))	Polybromiertes Biphenyl (PBB)	Polybromiertes Diphenylether (PBDE)
PCBs	X	O	O	O	O	O
Metallteile	X	O	O	O	O	O
Kunststoffteile	O	O	O	O	O	O
Lautsprecher	X	O	O	O	O	O
Kabel	X	O	O	O	O	O
Diese Tabelle wurde in Übereinstimmung mit den Bestimmungen von SJ/T 11364 erstellt.						
O: Gibt an, dass dieser besagte gefährliche Stoff, der in allen homogenen Materialien für dieses Teil enthalten ist, unter den Grenzwerten gemäß GB/T 26572 liegt.						
X: Gibt an, dass dieser besagte gefährliche Stoff, der in mindestens einem der homogenen Materialien enthalten ist, die für dieses Teil verwendet wurden, über den Grenzwerten gemäß GB/T 26572 liegt.						

©2018 Bose Corporation. Dieses Dokument darf ohne vorherige schriftliche Genehmigung weder ganz noch teilweise reproduziert, verändert, vertrieben oder auf andere Weise verwendet werden.

Über die Bose® SoundSport® In-Ear-Kopfhörer	4
Merkmale	4
Kartoninhalt	5
Anschließen an Ihr Gerät	6
Verwendung der Kopfhörer mit Ihrem Gerät	6
Kopfhörer-Bedienelemente.....	6
Basisfunktionen.....	7
Medienwiedergabefunktionen.....	7
Wichtig für den richtigen Sitz	8
Anpassen des Kopfhörers an Ihre Ohren	8
Austauschen der Polsterkappen	9
Anpassung für mehr Bequemlichkeit und Stabilität.....	10
Verwendung des Clips	10
Verwendung eines einzelnen Ohrhörers.....	10
Fehlerbehebung.....	11
Reinigung.....	12
Eingeschränkte Garantie.....	12

iPad, iPhone und iPod sind eingetragene Warenzeichen der Apple Inc. in den USA und anderen Ländern. Die Marke „iPhone“ wird mit einer Lizenz von Apple K.K. verwendet.

„Made for iPod“, „Made for iPhone“ und „Made for iPad“ bedeutet, dass ein elektronisches Zubehör speziell für die Verwendung mit dem iPod, iPhone oder iPad entwickelt wurde und vom Entwickler für die Erfüllung der Apple-Leistungsstandards zertifiziert wurde. Apple übernimmt keine Verantwortung für den Betrieb dieses Geräts oder die Einhaltung von Sicherheits- und gesetzlichen Standards. Bitte beachten Sie, dass die Verwendung dieses Zubehörs mit einem iPod, iPhone oder iPad die drahtlose Leistung beeinträchtigen kann.

Bitte füllen Sie Folgendes aus und bewahren Sie es für Ihre Unterlagen auf:

Die Serien- und Modellnummer finden Sie auf der Garantiekarte.

Seriennummer _____

Modellnummer _____

Kaufdatum _____

Bewahren Sie die Quittung zusammen mit dieser Bedienungsanleitung auf.

Verwendung der Kopfhörer

Über die Bose® SoundSport® In-Ear-Kopfhörer

Die Bose® SoundSport® In-Ear-Kopfhörer bieten vollen, ausgewogenen Klang, den herkömmliche Sportohrhörer nicht erreichen können.

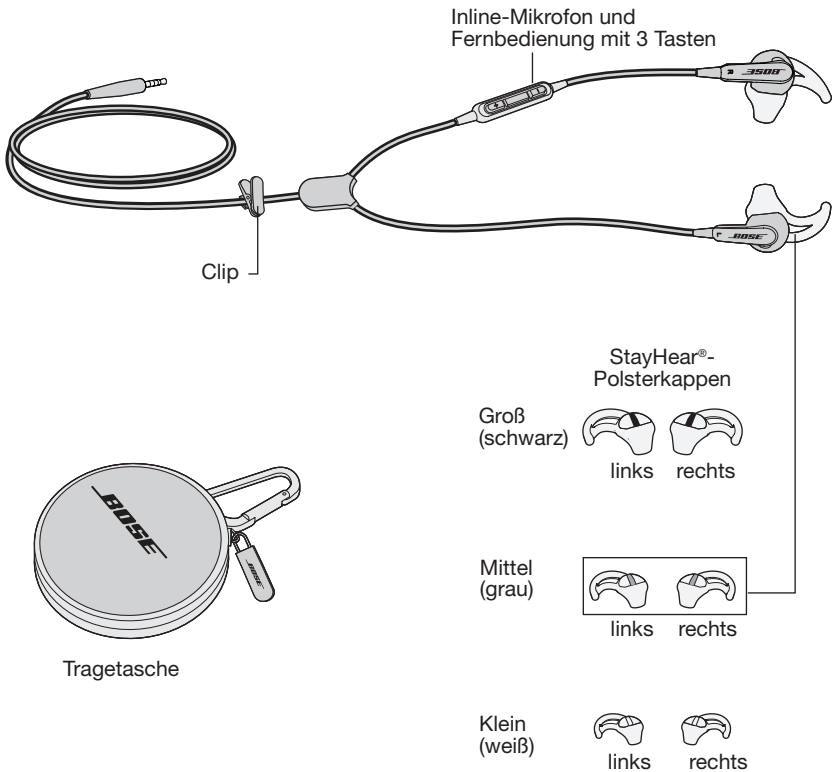
Merkmale

- Exklusive TriPort®-Technologie bietet natürlich klingende Tiefen, auch bei höherer Lautstärke.
- Schweiß- und wetterbeständig.
- Die US-patentierten StayHear®-Polsterkappen passen sich der Anatomie Ihrer Ohren optimal an und gewährleisten besten Tragekomfort und höchste Tragesicherheit selbst in sportlich anspruchsvollen Situationen.
- Leichte, haltbare Tragetasche zur Aufbewahrung und zum Schutz der Kopfhörer.
- Inline-Mikrofon und –Fernbedienung für die Steuerung ausgewählter iPod-, iPhone- und iPad-Modelle.
- Entwickelt und getestet für langlebige Qualität und Haltbarkeit.
- Erhältlich in mehreren Farben, passend zu Ihrem Stil.

Verwendung der Kopfhörer

Kartoninhalt

Packen Sie den Karton vorsichtig aus und überprüfen Sie, ob die folgenden Teile enthalten sind:

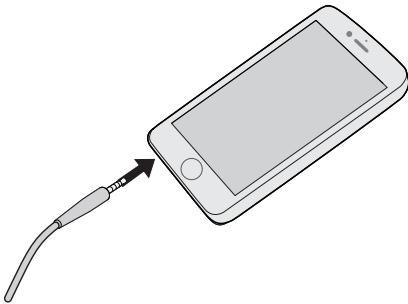


Hinweis: Die Kopfhörer werden mit angebrachten mittleren (grauen) StayHear®-Polsterkappen geliefert.

Verwendung der Kopfhörer

Anschließen an Ihr Gerät

Schließen Sie das Kopfhörerkabel an die übliche 3,5-mm-Kopfhörerbuchse an Ihrem iPod, iPhone oder iPad an.

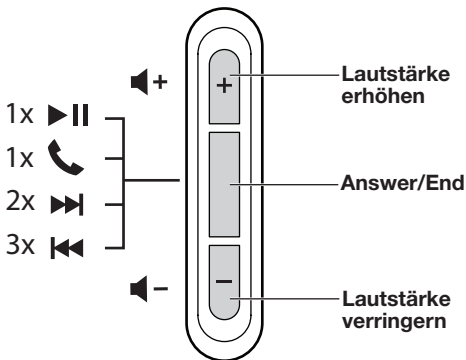


Verwendung der Kopfhörer mit Ihrem Gerät

Die Bose® SoundSport® In-Ear-Kopfhörer werden mit einer Fernbedienung mit integriertem Mikrofon und 3 Tasten geliefert.

Hinweis: Möglicherweise stehen für einige Geräte oder Anwendungen nicht alle Bedienelemente zur Verfügung.

Kopfhörer-Bedienelemente



Verwendung der Kopfhörer

Basisfunktionen

Lautstärke erhöhen	Drücken Sie kurz die Taste +.
Lautstärke verringern	Drücken Sie kurz die Taste -.
Anruf entgegennehmen	Wenn Sie einen eingehenden Anruf erhalten, drücken Sie die Answer/End-Taste und lassen Sie sie wieder los, um den Anruf entgegenzunehmen.
Anruf beenden	Halten Sie die Answer/End-Taste kurz gedrückt.
Ankommenden Anruf ablehnen	Halten Sie die Answer/End-Taste ungefähr zwei Sekunden lang gedrückt.
Zu einem ankommenden oder gehaltenen Anruf umschalten und den aktuellen Anruf auf Warten stellen	Drücken Sie während eines Anrufs die Answer/End-Taste kurz. Drücken Sie die Taste erneut, um wieder zum ersten Anruf umzuschalten.
Zu einem ankommenden oder gehaltenen Anruf umschalten und den aktuellen Anruf beenden	Halten Sie während eines Anrufs die Answer/End-Taste ungefähr zwei Sekunden lang gedrückt.
Sprachsteuerung verwenden	Halten Sie die Answer/End-Taste gedrückt. Weitere Informationen zur Sprachsteuerung finden Sie in der Bedienungsanleitung Ihres Geräts.

Medienwiedergabefunktionen

Einen Song oder ein Video abspielen oder anhalten	Halten Sie die Answer/End-Taste kurz gedrückt.
Vorwärts springen	Drücken Sie die Answer/End-Taste kurz zweimal.
Schneller Vorlauf	Drücken Sie die Answer/End-Taste kurz zweimal und halten Sie sie beim zweiten Mal gedrückt.
Rückwärts springen	Drücken Sie die Answer/End-Taste kurz dreimal.
Zurückspulen	Drücken Sie die Answer/End-Taste kurz dreimal und halten Sie sie beim dritten Mal gedrückt.

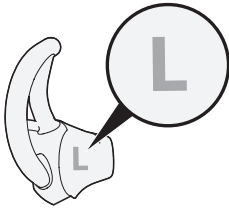
Verwendung der Kopfhörer

Wichtig für den richtigen Sitz

Für optimale Audiowiedergabe ist es wichtig, StayHear®-Polsterkappen in der richtige Größe auszuwählen. Wählen Sie die Größe die am besten und bequemsten in das Ohr passt. Sie müssen möglicherweise alle drei Größen probieren, um die Beste herauszufinden.

Hinweis: Um die Passform zu prüfen, versuchen Sie, laut zu sprechen. Ihre Stimme sollten in beiden Ohren gedämpft zu hören sein. Falls nicht, wählen Sie eine andere Polsterkappengröße.

Jede Polsterkappe ist entweder mit einem L oder einem R markiert. Achten Sie darauf, die linke Polsterkappe (L) am linken Ohrstück und die rechte Polsterkappe (R) am rechten Ohrstück anzubringen.



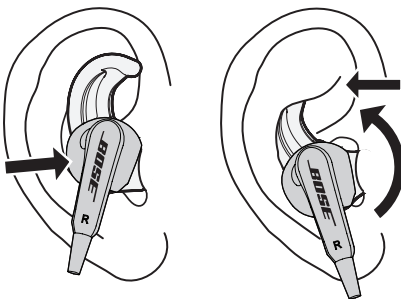
Anpassen des Kopfhörers an Ihre Ohren

Dank der StayHear®-Polsterkappen sitzt das Ohrstück bequem in der Ohrmuschel. Der Flügelteil der Polsterkappe passt genau unter den Ohrtrand.

So stellen Sie fest, ob die Polsterkappe die richtige Größe hat:

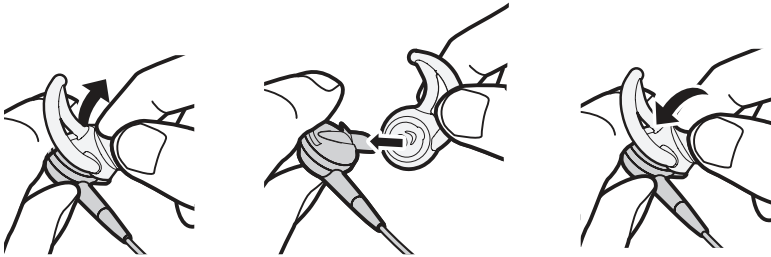
1. Stecken Sie den Kopfhörer so in das Ohr, dass die Polsterkappe leicht auf der Öffnung des Gehörgangs sitzt.
2. Kippen Sie den Kopfhörer nach hinten und drücken Sie auf den Flügel der Polsterkappe unter dem Ohrtrand, bis sie fest sitzt.

Die Polsterkappen sollten bequem und doch fest in der Ohrmuschel sitzen.



Austauschen der Polsterkappen

1. Ziehen Sie die Kanten der befestigten Polsterkappe vorsichtig vom Ohrstück weg und achten Sie dabei darauf, die Polsterkappe nicht zu zerreißen.
Achtung: Um Schäden zu verhindern, sollten Sie nicht an der StayHear®-Polsterkappe ziehen.
2. Positionieren Sie die Öffnung der neuen Polsterkappe über dem Kopfhörer und dem kleinen Schlitz über dem Kopfhörerhaken.
3. Lockern Sie die Basis der Polsterkappe unten um die Basis des Ohrstücks, bis die Polsterkappe fest sitzt.



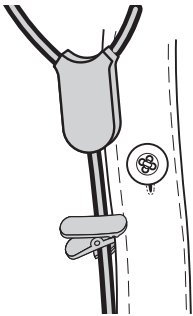
Verwendung der Kopfhörer

Anpassung für mehr Bequemlichkeit und Stabilität

Sie können die Kopfhörer anzupassen, damit sie mehr Bequemlichkeit und Stabilität bieten. Mithilfe des Clips können Sie einstellen, wie Sie die Kopfhörer tragen möchten.

Verwendung des Clips

Verwenden Sie den Clip, um das Kabel an Ihrer Kleidung zu befestigen. Dies kann bei Aktivitäten mit viel Bewegung helfen, oder wenn Sie die Kopfhörer mit einem einzigen Ohrhörer verwenden.



Verwendung eines einzelnen Ohrhörers

Es ist möglich, die Bose® SoundSport™ In-Ear Kopfhörer nur mit dem rechten (R) Ohrstück im Ohr zu verwenden. So können Sie Anrufe entgegennehmen und trotzdem die Umgebungsgeräusche hören.

Fehlerbehebung

Probieren Sie die folgenden Lösungsvorschläge aus, wenn bei der Verwendung der Kopfhörer Probleme auftreten.

Problem	Lösung
Kein Ton/unterbrochener Ton	<ul style="list-style-type: none">• Schließen Sie das Kopfhörerkabel an die 3,5-mm-Kopfhörerbuchse Ihres Geräts an.• Versuchen Sie eine andere Polsterkappengröße.• Versuchen Sie ein anderes Gerät.
Zuviel Bass	<ul style="list-style-type: none">• Schalten Sie alle Klangverbesserungsfunktionen der Audioquelle aus.
Das Mikrofon nimmt keinen Ton an.	<ul style="list-style-type: none">• Vergewissern Sie sich, dass Sie ein kompatibles Gerät verwenden. Informationen hierzu finden Sie in der Liste „Hergestellt für“ auf dem Produktkarton.• Schließen Sie den Kopfhörerstecker fest an den Kopfhörereingang an.• Vergewissern Sie sich, dass die Mikrofonöffnung an der Rückseite der Answer/End-Taste nicht blockiert ist.• Versuchen Sie einen anderen Telefonanruf.• Versuchen Sie ein anderes Gerät.
Gerät reagiert nicht auf Drücken der Fernbedienungstasten	<ul style="list-style-type: none">• Schließen Sie das Kopfhörerkabel an die 3,5-mm-Kopfhörerbuchse Ihres Geräts an.• Für Funktionen mit mehrmaligem Tastendruck: Variieren Sie die Geschwindigkeit.
Gerät reagiert nicht auf die Fernbedienung	<ul style="list-style-type: none">• Möglicherweise stehen für einige Geräte oder Anwendungen nicht alle Bedienelemente zur Verfügung.
Polsterkappen fallen ab	<ul style="list-style-type: none">• Befestigen Sie die Polsterkappen fest am Ohrstück und an den Kopfhörerrhaken.
Polsterkappe verloren	<ul style="list-style-type: none">• Wenden Sie sich an Bose®, um Polsterkappen zum Austauschen zu erhalten.
Ton wird durch den Ohrhörer gedämpft	<ul style="list-style-type: none">• Entfernen Sie eventuelle Fremdkörper oder Ohrschmalz von den Polsterkappen und Kopfhörern-Ohrhörer.• Trennen Sie die Kopfhörer von der Tonquelle und schließen Sie sie wieder an. Achten Sie dabei darauf, dass sie korrekt angeschlossen sind.• Versuchen Sie ein anderes Gerät.

Verwendung der Kopfhörer

Reinigung

Von Zeit zu Zeit sollten Sie die Ohrhörer reinigen:

Polsterkappen: Entfernen Sie die Polsterkappen von den Kopfhörern. Waschen Sie sie mit Feinwaschmittel und Wasser. Spülen Sie die Polsterkappen gründlich aus und lassen Sie sie vollständig trocknen, bevor Sie sie wieder auf die Kopfhörer setzen.

Kopfhörer: Reinigen Sie sie nur mit einem trockenen, weichen Wattestäbchen oder etwas Ähnlichem. Führen Sie keine spitzen Gegenstände und keine Reinigungsmittel in die Ohrhörer ein.

Eingeschränkte Garantie

Für Ihre Kopfhörer gilt eine eingeschränkte Garantie. Nähere Informationen zur eingeschränkten Garantie finden Sie auf unserer Website unter global.bose.com/warranty

Eine Anleitung zum Registrieren Ihres Produkts finden Sie unter global.bose.com/register Ihre eingeschränkte Garantie ist jedoch unabhängig von der Registrierung gültig.



743726-0010

BOSE[®]
Better sound through research[®]

©2018 Bose Corporation, The Mountain,
Framingham, MA 01701-9168 USA
AM743726 Rev. 01