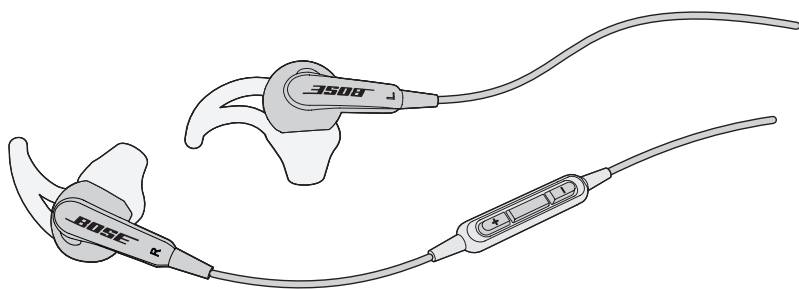


BOSE[®]



Bose[®] SoundSport[®]

in-ear headphones

compatibles avec certains modèles d'iPod, iPad et iPhone

Owner's Guide | Brugervejledning | Bedienungsanleitung | Gebruikershandleiding
Guía del usuario | Käyttöohje | Notice d'utilisation | Manuale di istruzioni
Kezelési útmutató | Brukerveiledning | Podręcznik użytkownika | Bruksanvisning
คู่มือผู้ใช้ | 사용자 안내서 | 用户指南 | 使用者指南 | オーナーズガイド | دليل المالك

Informations importantes relatives à la sécurité

Lisez attentivement cette notice d'utilisation et conservez-la pour toute référence future.



AVERTISSEMENTS :

- **Veillez à NE PAS** utiliser votre casque à un volume élevé pendant une période prolongée.
 - Pour éviter des dommages auditifs, utilisez le casque à un volume confortable, mais modéré.
 - Baissez le volume de l'appareil avant de placer le casque sur les oreilles, puis augmentez le volume progressivement jusqu'à ce que le niveau d'écoute vous convienne.
- Soyez vigilant et respectez la réglementation en vigueur concernant l'utilisation de casques et écouteurs avec des téléphones portables si vous utilisez les écouteurs pour passer ou recevoir des appels pendant que vous conduisez. Certaines juridictions imposent des limites spécifiques d'utilisation tout en conduisant, par exemple le port d'un seul écouteur. Veillez à **NE PAS** utiliser les écouteurs à d'autres fins lorsque vous conduisez.
- **Restez vigilant**, pensez à votre sécurité et à celle des autres lorsque vous utilisez les écouteurs tout en exerçant une activité nécessitant votre attention, notamment lorsque vous circulez à vélo ou à pied sur ou à proximité d'une route transitée, d'un chantier, d'une voie de chemin de fer, etc. Retirez les écouteurs ou réglez le volume pour être en mesure d'entendre les sons ambiants, y compris les klaxons, alarmes et signaux d'avertissement.
- Veillez à **NE PAS** utiliser les adaptateurs pour téléphone portable pour connecter vos écouteurs au système audio des cabines d'avions. Le dégagement de chaleur qui en résulterait est susceptible de provoquer des brûlures ou d'endommager les écouteurs.
- Si vous ressentez de la chaleur ou une perte de signal audio, retirez et déconnectez les écouteurs immédiatement.
- **Veillez à NE PAS** immerger vos écouteurs dans l'eau ou les exposer à l'eau pendant des périodes prolongées et à ne pas les porter pour pratiquer des sports aquatiques (natation, ski nautique, surf, etc.).
- **Ne placez PAS** d'objets enflammés, tels que des bougies allumées, sur ce produit.



AVERTISSEMENT : certaines pièces présentent un risque de suffocation. Ne les laissez pas à la portée des enfants de moins de 3 ans.



AVERTISSEMENT : ce produit contient des composants magnétiques. Contactez votre médecin pour toute question relative à l'effet de ces composants sur le fonctionnement d'un appareil médical implanté.



Bose Corporation déclare que ce produit est conforme aux critères essentiels et autres dispositions de la directive 2014/53/UE et des autres directives européennes applicables. L'attestation complète de conformité est disponible à l'adresse www.Bose.com/compliance




Ce symbole signifie que le produit ne doit pas être jeté avec les déchets ménagers mais doit être déposé dans un centre de collecte approprié pour recyclage. Une mise au rebut et un recyclage adéquats permettent de protéger les ressources naturelles, la santé humaine et l'environnement. Pour plus d'informations sur l'élimination et le recyclage de ce produit, contactez votre mairie, votre service de ramassage des ordures ou le magasin où vous avez acheté ce produit.

Noms et contenu des substances ou éléments toxiques ou dangereux						
	Substances ou éléments toxiques ou dangereux					
Nom	Plomb (Pb)	Mercurc (Hg)	Cadmium (Cd)	Chrome hexavalent (CR(VI))	Biphényle polybromé (PBB)	Éther de diphényle polybromé (PBDE)
Polychlorobiphényles	X	O	O	O	O	O
Pièces métalliques	X	O	O	O	O	O
Pièces en plastique	O	O	O	O	O	O
Enceintes	X	O	O	O	O	O
Câbles	X	O	O	O	O	O

Les données de ce tableau sont conformes aux dispositions de la norme SJ/T 11364.

O : indique que la quantité de cette substance toxique ou dangereuse contenue dans tous les composants homogènes de cette pièce est inférieure à la limite définie dans GB/T 26572

X : indique que la quantité de cette substance toxique ou dangereuse contenue dans au moins un des composants homogènes de cette pièce est supérieure à la limite définie dans GB/T 26572



©2018 Bose Corporation. Toute reproduction, modification, distribution ou autre utilisation, même partielle, de ce document est interdite sans autorisation écrite préalable.

À propos de vos écouteurs intra-auriculaires Bose® SoundSport®	4
Caractéristiques.....	4
Contenu de l'emballage.....	5
Raccordement à votre appareil.....	6
Utilisation des écouteurs avec votre appareil	6
Commandes du casque.....	6
Fonctions de base.....	7
Fonctions de lecture multimédia	7
Importance d'une adaptation correcte.....	8
Adaptation des écouteurs à l'oreille	8
Changement d'embouts.....	9
Réglage des écouteurs pour plus de confort et de stabilité.....	10
Utilisation de la pince de fixation.....	10
Utilisation d'un seul écouteur.....	10
Résolution des problèmes	11
Nettoyage.....	12
Garantie limitée	12

iPad, iPhone et iPod sont des marques déposées d'Apple, Inc. aux États-Unis et dans d'autres pays. La marque de commerce « iPhone » est utilisée sous licence d'Apple K.K.

Les expressions « Made for iPod », « Made for iPhone » et « Made for iPad » désignent un accessoire électronique conçu pour être connecté spécifiquement à un iPod, un iPhone ou un iPad respectivement, et qui a été certifié par son fabricant comme conforme aux normes de performances d'Apple. Apple n'est pas responsable du fonctionnement de cet appareil ni de sa conformité avec les normes de sécurité. Notez que l'utilisation de cet accessoire avec un iPod, iPhone ou iPad peut avoir une incidence sur ses fonctions de liaison sans fil.

Renseignements à noter et conserver :

Le modèle et le numéro de série sont indiqués sur la carte de garantie.

Numéro de série _____

Modèle _____

Date d'achat _____

Nous vous conseillons de conserver votre reçu avec cette notice d'utilisation.

Utilisation des écouteurs

À propos de vos écouteurs intra-auriculaires Bose® SoundSport®

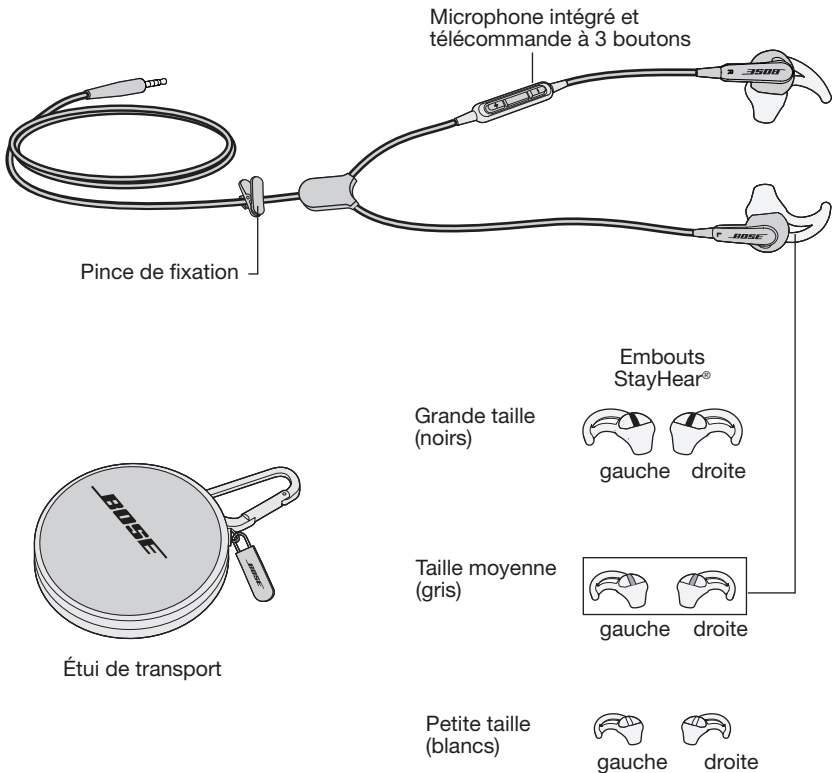
Les écouteurs intra-auriculaires Bose® SoundSport® offrent un son riche et équilibré que les écouteurs sport habituels ne sont pas capables de restituer.

Caractéristiques

- Technologie TriPort® exclusive permettant un rendu naturel des basses fréquences, même à un niveau de volume élevé.
- Résistance à la transpiration et aux intempéries.
- Embouts StayHear® exclusifs qui s'adaptent à la forme de l'oreille afin d'assurer une stabilité et un confort optimaux, même pendant les séances de sport les plus intensives.
- Étui léger et solide permettant de ranger et de protéger les écouteurs.
- Microphone et télécommande intégrés compatibles avec certains modèles d'iPod, d'iPhone et d'iPad.
- Conçus et testés pour offrir une qualité supérieure et une grande durabilité.
- Plusieurs couleurs disponibles pour personnaliser votre style.

Contenu de l'emballage

Déballez les éléments avec précaution et vérifiez la présence de tous les composants décrits ci-dessous :

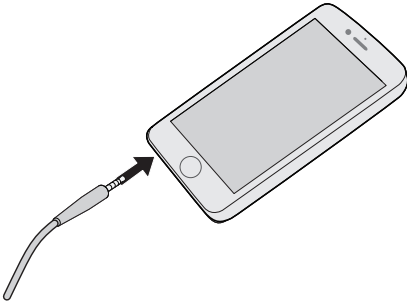


Remarque : les écouteurs sont livrés avec les embouts StayHear® de taille moyenne (gris) installés.

Utilisation des écouteurs

Raccordement à votre appareil

Raccordez le câble des écouteurs à la prise casque standard de 3,5 mm de votre iPod, iPhone ou iPad.

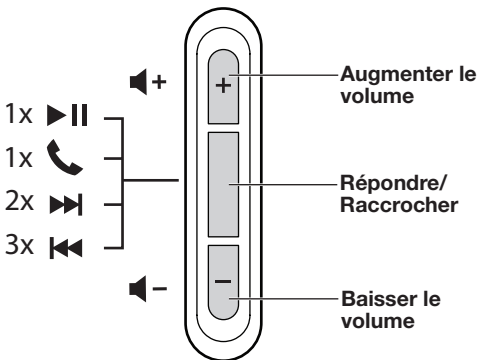


Utilisation des écouteurs avec votre appareil

Les écouteurs intra-auriculaires Bose® SoundSport® sont dotés d'un microphone et d'une télécommande à 3 boutons intégrés.

Remarque : il est possible que toutes les commandes ne fonctionnent pas sur certains appareils ou certaines applications.

Commandes du casque



Fonctions de base

Augmenter le volume	Appuyez sur le bouton +, puis relâchez-le.
Réduire le volume	Appuyez sur le bouton -, puis relâchez-le.
Répondre à un appel	Lorsque vous recevez un appel, appuyez sur le bouton Répondre/Raccrocher pour répondre, puis relâchez-le.
Mettre fin à un appel	Appuyez sur le bouton Répondre/Raccrocher.
Refuser un appel	Maintenez enfoncée le bouton Répondre/Raccrocher pendant deux secondes.
Prendre un autre appel en mettant en attente la communication en cours	Pendant une communication, appuyez sur le bouton Répondre/Raccrocher, puis relâchez-le. Appuyez à nouveau sur ce bouton pour revenir à la première communication.
Prendre un autre appel en mettant fin à la communication en cours	Pendant une communication, maintenez enfoncé le bouton Répondre/Raccrocher pendant deux secondes.
Commandes vocales	Maintenez enfoncé le bouton de Répondre/Raccrocher. Pour plus d'informations sur les commandes vocales, consultez la notice d'utilisation de votre appareil.

Fonctions de lecture multimédia

Lecture ou mise en pause d'un enregistrement audio ou vidéo	Appuyez sur le bouton Répondre/Raccrocher.
Saut avant	Appuyez rapidement à deux reprises sur le bouton Répondre/Raccrocher.
Avance rapide	Appuyez rapidement à deux reprises sur le bouton Répondre/Raccrocher et maintenez la seconde pression.
Saut arrière	Appuyez rapidement à trois reprises sur le bouton Répondre/Raccrocher.
Retour rapide	Appuyez rapidement à trois reprises sur le bouton Répondre/Raccrocher et maintenez la troisième pression.

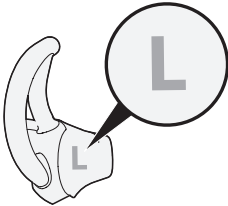
Utilisation des écouteurs

Importance d'une adaptation correcte

Pour tirer le meilleur parti de la fonction de réduction des bruits ambiants, il est important de choisir la taille correcte d'embout StayHear®. Sélectionnez la taille d'embout qui vous offre le plus de confort et d'aisance. Il peut être nécessaire d'essayer les trois tailles pour déterminer la mieux adaptée.

Remarque : pour tester les embouts, essayez de parler fort. Votre voix doit vous paraître étouffée dans les deux écouteurs. Si ce n'est pas le cas, essayez un autre embout.

Chaque embout est identifié par la lettre L ou R. Veillez à bien fixer l'embout marqué L à l'écouteur de gauche et l'embout marqué R à l'écouteur de droite.



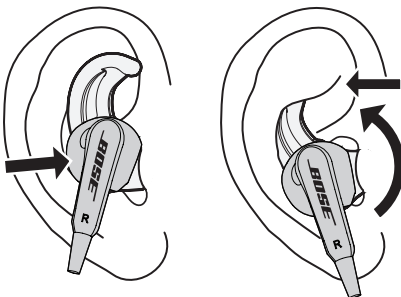
Adaptation des écouteurs à l'oreille

L'embout StayHear® permet aux écouteurs de reposer dans le creux de l'oreille sans aucune gêne. L'ailette de l'embout s'adapte juste en dessous du rebord de l'oreille.

Pour déterminer si l'embout installé est de la taille adaptée :

1. Insérez l'écouteur dans l'oreille de manière à ce que l'embout repose dans l'ouverture du canal auriculaire.
2. Inclinez à nouveau le casque vers l'arrière et appuyez sur l'ailette de l'embout sous le rebord de l'oreille jusqu'à ce qu'elle se mette en place.

Les embouts doivent reposer confortablement dans le creux de l'oreille.

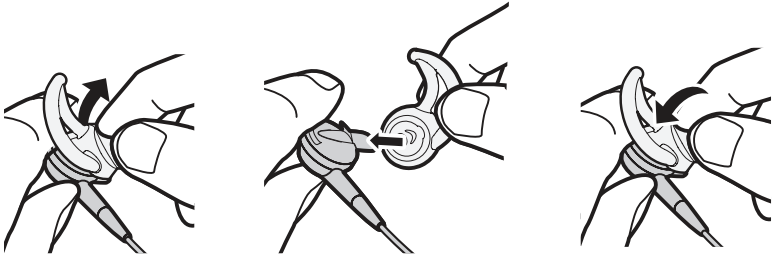


Changement d'embouts

1. Décollez doucement les bords de l'embout moyen, en veillant à ne pas déchirer celui-ci.

Attention : pour éviter tout dommage, ne tirez pas sur l'ailette de l'embout StayHear®.

2. Positionnez l'ouverture du nouvel embout sur la canule et la petite fente au-dessus de la crosse de celle-ci.
3. Insérez la base de l'embout autour de celle de l'écouteur jusqu'à ce que ce que l'embout soit bien fixé.



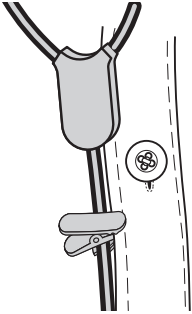
Utilisation des écouteurs

Réglage des écouteurs pour plus de confort et de stabilité

Vous pouvez régler vos écouteurs pour plus de confort et de stabilité. Vous pouvez personnaliser le port de vos écouteurs à l'aide de la pince de fixation.

Utilisation de la pince de fixation

Utilisez la pince de fixation pour fixer le câble à votre vêtement, à la fois pour des raisons de confort et de stabilité, mais aussi pour ne pas être gêné par le câble, en particulier durant des activités physiques ou lorsque vous n'utilisez qu'un seul écouteur.



Utilisation d'un seul écouteur

Il est possible d'utiliser les écouteurs intra-auriculaires Bose® SoundSport™ avec l'écouteur droit (R) uniquement. Vous pouvez ainsi répondre à un appel sans vous couper de votre environnement.

Résolution des problèmes

En cas de problème lors de l'utilisation de vos écouteurs, consultez les instructions ci-dessous.

Problème	Mesure corrective
Absence de son/son intermittent	<ul style="list-style-type: none">• Raccordez correctement le câble du casque à la prise casque 3,5 mm de votre appareil.• Essayez d'utiliser un embout d'une autre taille.• Essayez d'utiliser un autre lecteur.
Trop de graves	<ul style="list-style-type: none">• Désactivez les fonctions d'optimisation audio de la source audio.
Le microphone ne transmet pas les sons	<ul style="list-style-type: none">• Vérifiez que vous utilisez un appareil compatible. Reportez-vous à la liste « Conçu pour » sur le carton d'emballage.• Raccordez correctement la prise casque à l'entrée de casque.• Vérifiez que l'ouverture du microphone à l'arrière du bouton Répondre/Raccrocher n'est pas bloquée.• Essayez de passer un nouvel appel.• Essayez d'utiliser un autre lecteur.
L'appareil ne réagit pas aux boutons de la télécommande	<ul style="list-style-type: none">• Raccordez correctement le câble du casque à la prise casque 3,5 mm de votre appareil.• Pour les commandes à plusieurs pressions : Changez la vitesse des pressions.
L'appareil ne réagit pas à la télécommande	<ul style="list-style-type: none">• Il est possible que toutes les commandes ne fonctionnent pas sur certains appareils ou certaines applications.
Les embouts tombent	<ul style="list-style-type: none">• Fixez correctement les embouts aux écouteurs et à la crosse de la canule.
Embout perdu	<ul style="list-style-type: none">• Contactez Bose® pour obtenir des embouts de rechange.
Le son est étouffé	<ul style="list-style-type: none">• Nettoyez les embouts et les canules afin de retirer les saletés et la cire accumulés.• Débranchez le casque de la source audio, puis rebranchez-le en veillant à ce qu'il soit bien connecté.• Essayez d'utiliser un autre lecteur.

Utilisation des écouteurs

Nettoyage

Il peut être nécessaire de nettoyer votre casque à intervalles réguliers :

Embouts : retirez les embouts des écouteurs. Lavez-les avec une solution à base d'eau et de détergent doux. Veillez à bien les rincer et à les laisser sécher avant de les replacer sur les écouteurs.

Canules des écouteurs : utilisez uniquement un coton-tige sec ou l'équivalent pour les nettoyer. N'insérez jamais d'instrument de nettoyage dans les canules.

Garantie limitée

Vos écouteurs sont couverts par une garantie limitée. Consultez notre site Web à l'adresse global.Bose.com/warranty pour en savoir plus sur la garantie limitée.

Pour enregistrer votre produit, accédez à la page global.Bose.com/register. En cas d'oubli, les droits que vous confère cette garantie limitée ne s'en trouveront pas affectés.



743726-0010

BOSE[®]
Better sound through research[®]

©2018 Bose Corporation, The Mountain,
Framingham, MA 01701-9168 États-Unis
AM743726 Rév. 01