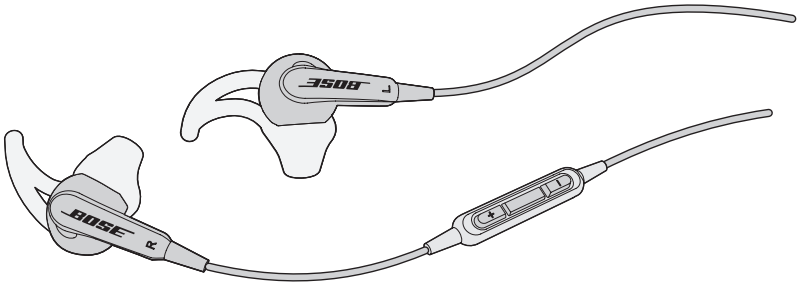


**BOSE**<sup>®</sup>



---

# Bose<sup>®</sup> SoundSport<sup>®</sup>

## in-ear headphones

專為三星 Galaxy 裝置和精品 Android™ 裝置而設計

---

Owner's Guide | Brugervejledning | Bedienungsanleitung | Gebruikershandleiding

Guía del usuario | Käyttöohje | Notice d'utilisation | Manuale di istruzioni

Kezelési útmutató | Brukerveiledning | Podręcznik użytkownika | Bruksanvisning

คู่มือผู้ใช้ | 사용자 안내서 | 用戶指南 | 使用者指南 | オーナーズガイド | دليل المالك

# 重要安全資訊

請仔細閱讀本使用者指南，並將其保存以供日後參考。



## 警告：

- 請勿長時間在高音量下使用耳機。
  - 為了避免聽力受損，請以舒適、適度的音量使用耳機。
  - 先將裝置音量調低，然後再將耳機放入耳中，之後再逐漸調高音量，直到達到舒適的聽覺效果。
- 若在駕駛時透過本耳機進行通話，應謹慎使用，並遵守關於行動電話和耳機使用的適用法律。有些地方的法律對在駕駛時使用此類產品有特別限定，如單耳承的組態。請勿在駕駛時將耳機用作其他用途。
- 若您在從事需要集中注意力的活動時使用耳機，應注意您自身和他人的安全，例如騎自行車時或在道路、施工現場或鐵路上或附近步行時。您應取下耳機或調整音量，以確保可以聽到週圍的聲音，包括警報和警告訊號。
- 請勿使用行動電話配接器連接耳機和飛機座椅插孔，因為由此產生的高溫會導致灼傷等人身傷害或財產損失。
- 應在感覺到發熱或聽不到聲音時立即取下耳機並斷開連接。
- 請勿將耳機浸入水中或長時間暴露在潮濕環境下，或在游泳、滑水、衝浪等水上運動過程中佩戴。
- 請勿將明火火源（如點燃的蠟燭）置於本產品上或靠近本產品。



警告：包含小部件，可能導致窒息危險。不適合 3 歲以下的兒童使用。



警告：本產品含有磁性材料。如果懷疑此產品會影響植入醫療設備的運行，請諮詢醫生。



Bose Corporation 在此聲明本產品嚴格遵守 2014/53/EU 指令和其他所有適用於歐盟指令要求中的基本要求和相關規定。您可以從以下位置找到完整的符合聲明：  
[www.Bose.com/compliance](http://www.Bose.com/compliance)



此標誌表示本產品不得作為生活垃圾丟棄，必須送至相關回收部門循環利用。適當的處理和回收有助於保護自然資源、人類健康以及自然環境。想了解更多有關本產品和回收的資訊，請與當地民政部門、處理服務部或購買本產品的商店聯絡。

有毒或有害物質或元素的名稱及成分						
零件名稱	有毒或有害物質或元素					
	鉛 (Pb)	汞 (Hg)	鎘 (Cd)	六價鉻 (CR(VI))	多溴化聯苯 (PBB)	多溴二苯醚 (PBDE)
列印電路板	X	0	0	0	0	0
金屬零件	X	0	0	0	0	0
塑膠零件	0	0	0	0	0	0
揚聲器	X	0	0	0	0	0
連接線	X	0	0	0	0	0
此表格符合 SJ/T 11364 標準。 0：表示此零件中所有同類物質包含的有害物質低於 GB/T 26572 中的限定要求。 X：表示此零件使用的同類物質中至少有一種包含的有害物質高於 GB/T 26572 中的限定要求。						

©2018 Bose Corporation。未經事先書面許可，不得複製、修改、發行或以其他方式使用本資料的任何部分。

關於 Bose® SoundSport® 入耳式耳機 .....	4
特點 .....	4
包裝箱內容 .....	5
連接至您的裝置 .....	6
在裝置中使用該耳機 .....	6
耳機控制項 .....	6
基本功能 .....	7
媒體播放功能 .....	7
正確安裝重要提示 .....	8
將耳機正確地戴在耳朵上 .....	8
更換耳塞 .....	9
調整耳機以實現舒適感和穩定性 .....	10
使用衣夾 .....	10
使用單個耳承 .....	10
疑難排解 .....	11
清潔 .....	12
有限質保 .....	12

Samsung Galaxy 是 Samsung Electronics Co., Ltd. 的商標。  
Android 是 Google Inc 的商標。

**請填寫以下內容，留作記錄：**

可以在質保卡上找到序號和型號。

序號 \_\_\_\_\_

型號 \_\_\_\_\_

購買日期 \_\_\_\_\_

建議您將發票和本使用者指南保存在一起。

# 使用耳機

---

## 關於 Bose® SoundSport® 入耳式耳機

---

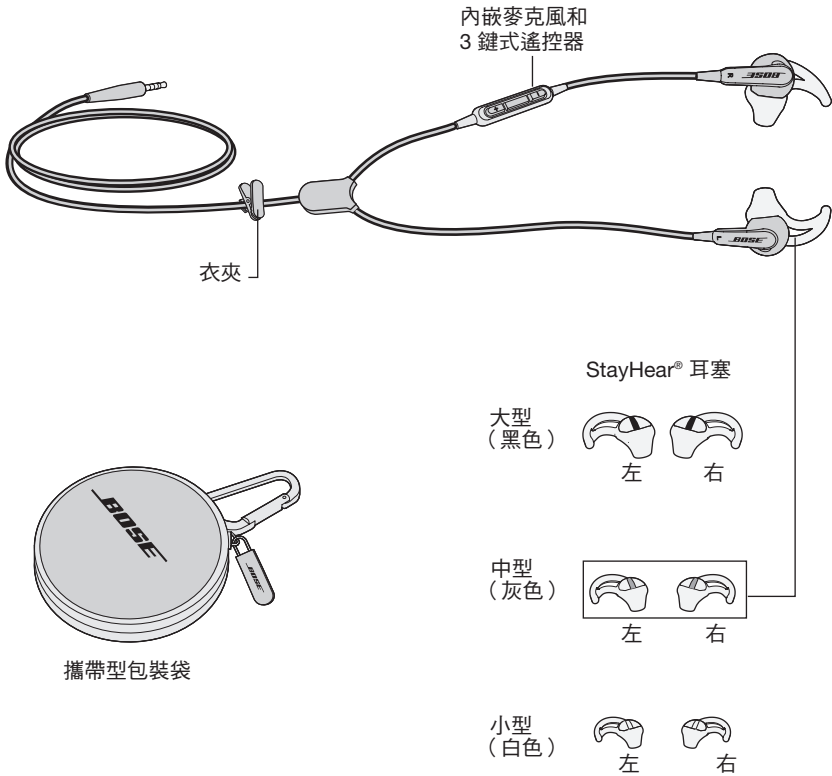
Bose® SoundSport® 入耳式耳機提供傳統運動耳塞無法比擬的飽滿、平衡的聲音。

### 特點

- 獨特的 TriPort® 技術在高音量下也能提供舒適自然的低頻音質。
- 防汗且耐氣候。
- 專有的 StayHear® 耳塞可完美貼合您的耳型，即使在長時間的劇烈運動中也可以舒適的固定在耳朵裡。
- 輕薄耐用的便攜盒儲存並保護耳機。
- 可控制三星 Galaxy 和精品 Android 裝置的內嵌式麥克風和遙控器。
- 產品經設計和測試，質優耐用。
- 顏色多樣，任您挑選。

## 包裝箱內容

小心地拆開包裝箱並確認是否含有以下部件：

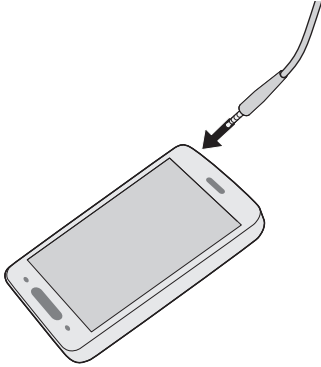


**備註：**耳機隨附有中型（灰色）StayHear® 耳塞。

# 使用耳機

## 連接至您的裝置

將耳機線插入裝置上的標準 3.5 mm 耳機插孔中。

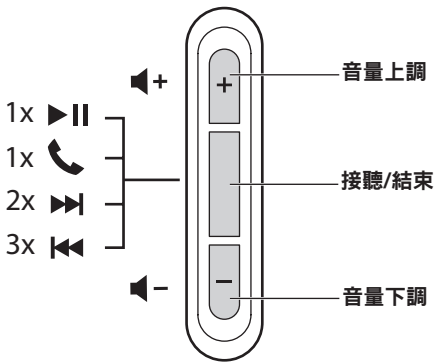


## 在裝置中使用該耳機

Bose® SoundSport® 入耳式耳機隨附有內嵌麥克風和 3 按鈕遙控器。

**備註：**遙控器背面的 S 標記表示這些耳機專供三星 Galaxy 與精品 Android 裝置使用。部分機型或應用程式可能無法使用全部控制項。請參閱您的裝置使用者指南查看遙控器是否適用於此機型。

## 耳機控制項



## 基本功能

提高音量	按下並釋放 + 按鈕。
降低音量	按下並釋放 - 按鈕。
接聽呼叫	當您收到來電時，按下並釋放 Answer/End（接聽/結束）按鈕即可接聽。
結束呼叫	按下並釋放 Answer/End（接聽/結束）按鈕。
拒絕接聽來電	按住 Answer/End（接聽/結束）按鈕 2 秒鐘，然後釋放。
切換至來電或等候接聽的呼叫並保持當前來電處於等候接聽狀態	進行呼叫時，按一下 Answer/End（接聽/結束）按鈕。再次按下並釋放可切換回第一個呼叫。
切換至來電或等候接聽的呼叫並結束當前呼叫	進行呼叫時，按住 Answer/End（接聽/結束）按鈕 2 秒鐘，然後釋放。
使用聲音控制項	按住 Answer/End（接聽/結束）按鈕。 有關語音控制的更多資訊，請參閱裝置使用者指南。

## 媒體播放功能

播放或暫停歌曲或視訊	按下並釋放 Answer/End（接聽/結束）按鈕。
快轉跳過	連續兩次快速按下並釋放 Answer/End（接聽/結束）按鈕。
倒轉跳過	連續三次快速按下並釋放 Answer/End（接聽/結束）按鈕。

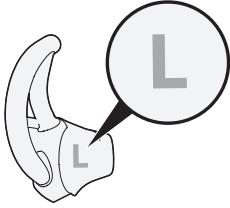
# 使用耳機

## 正確安裝重要提示

為獲得最佳音訊效能，一定要選取正確尺寸的 StayHear® 耳塞。選擇可帶給您最佳舒適感並適合每只耳朵的尺寸。您可能需要嘗試全部三種尺寸以確定適合您的最佳型號。

**備註：**您可大聲說話測試耳塞。兩隻耳朵都應當聽不清自己的聲音。如果不是這樣，請選擇另一種尺寸的耳塞。

每個耳塞都標有 L 或 R，請務必將左側耳塞連接在左耳承 (L)，右側耳塞連接在右耳承 (R) 上。



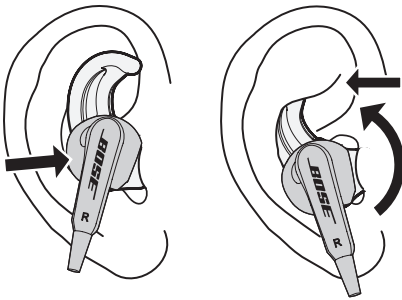
### 將耳機正確地戴在耳朵上

StayHear® 耳塞能讓耳機舒適地放置於耳朵內。耳塞的翼部就在耳甲的下面。

**要確定耳塞的尺寸是否合適：**

1. 將耳機塞入耳朵，讓耳塞輕輕地置放在耳道的開闊處。
2. 將耳機向後傾斜，將耳塞翼部塞到耳甲下，直至牢固固定。

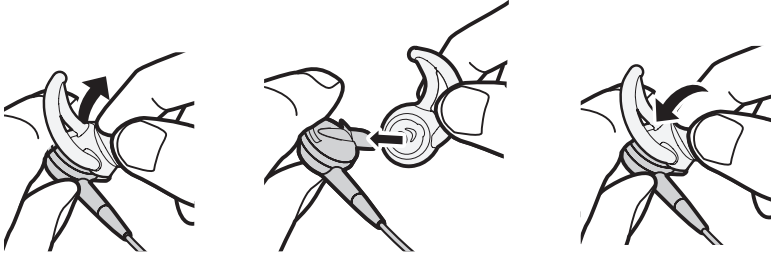
耳塞應該舒服又牢固地固定在耳朵裡。





## 更換耳塞

1. 輕輕地將連接的耳塞邊緣從耳承上取下，一定要小心不要損壞耳塞。  
**小心：**為了防止造成損壞，請勿拖拉 StayHear® 耳塞的翼部。
2. 將新耳塞的開口處和小插槽分別對準耳承的出音孔和出音孔上的彎鉤。
3. 圍繞耳承底部輕輕向下移動耳塞，直到感覺耳塞已經固定牢固。



## 使用耳機

---

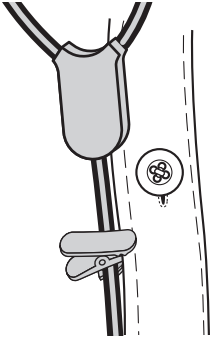
### 調整耳機以實現舒適感和穩定性

---

您可調整耳機以實現更好的舒適感和穩定性。您可以使用衣夾隨意佩戴耳機。

#### 使用衣夾

使用衣夾可將線纜固定到衣服以實現便利性和穩定性，而且可以幫助管理線纜。在高度移動的活動中或以單耳承配置使用耳機時，使用衣服夾很有幫助。



#### 使用單個耳承

您可以只使用 Bose® SoundSport® 入耳式耳機的右 (R) 耳承。這樣您可以在通話時仍能聽到周圍聲音。

## 疑難排解

如果您在使用耳機時遇到任何問題，請根據下面的疑難排解說明嘗試解決。

問題	措施
沒有聲音/間斷性聲音	<ul style="list-style-type: none"> <li>將耳機線牢固地插入裝置的 3.5 mm 耳機插孔。</li> <li>嘗試其他型號的耳塞。</li> <li>試試另一個裝置。</li> </ul>
低音過強	<ul style="list-style-type: none"> <li>關閉音訊來源上的任何音訊增強功能。</li> </ul>
麥克風沒有接收到聲音	<ul style="list-style-type: none"> <li>確保您使用的是相容裝置。</li> </ul> <p><b>備註：</b>部分機型或應用程式可能無法使用全部控制項。請參閱您的裝置使用者指南查看遙控器是否適用於此機型。</p> <ul style="list-style-type: none"> <li>將耳機插頭牢固地插入耳機插孔。</li> <li>確保「接聽/結束」按鈕背面的麥克風開口未被阻擋。</li> <li>嘗試再次通話。</li> <li>試試另一個裝置。</li> </ul>
裝置對遙控器（按鈕）的按壓操作無反應	<ul style="list-style-type: none"> <li>將耳機線牢固地插入裝置的 3.5 mm 耳機插孔。</li> <li>連按功能：用不同的速度按鍵。</li> </ul>
裝置對遙控器操作無反應	<ul style="list-style-type: none"> <li>部分裝置可能無法使用全部控制項。</li> </ul>
耳塞跌落	<ul style="list-style-type: none"> <li>將耳塞穩固連接至耳承和出音孔彎鉤。</li> </ul>
耳塞遺失	<ul style="list-style-type: none"> <li>聯絡 Bose® 獲取備用耳塞。</li> </ul>
耳承聲音不清	<ul style="list-style-type: none"> <li>清除耳塞和耳機出音孔上的碎屑和耳垢。</li> <li>從音源上拔下耳機，然後重新插入，以確保連接牢固。</li> <li>試試另一個裝置。</li> </ul>

# 使用耳機

---

## 清潔

---

您的耳機可能需要定期清潔：

**耳塞：**從耳機上取下耳塞。用中性洗滌劑和清水清洗。確保在將它們安裝到耳機上之前對其進行了徹底的沖洗和乾燥處理。

**耳機出音孔：**只能使用乾燥、柔軟的棉質抹布或類似物品清潔。請勿將任何清潔工具插入出音孔。

## 有限質保

---

您的耳機享受有限保固。有關有限保固的詳細資料，請造訪 [global.Bose.com/warranty](http://global.Bose.com/warranty) 了解詳細資料。

要註冊產品，請造訪 [global.Bose.com/register](http://global.Bose.com/register)，了解相關指示。未執行註冊並不影響您的保固期權利。





743729-0010

***BOSE***<sup>®</sup>  
***Better sound through research***<sup>®</sup>

©2018 Bose Corporation, The Mountain,  
Framingham, MA 01701-9168 USA  
AM743729 修訂版 02