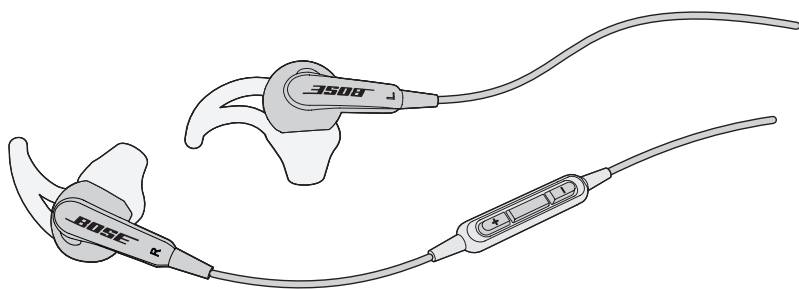


# **BOSE**<sup>®</sup>



---

## **Bose<sup>®</sup> SoundSport<sup>®</sup>** in-ear headphones

käytettäväksi tiettyjen iPod-, iPad- ja iPhone-mallien kanssa

---

Owner's Guide | Brugervejledning | Bedienungsanleitung | Gebruikershandleiding  
Guía del usuario | Käyttöohje | Notice d'utilisation | Manuale di istruzioni  
Kezelési útmutató | Brukerveiledning | Podręcznik użytkownika | Bruksanvisning  
คู่มือผู้ใช้ | 사용자 안내서 | 用户指南 | 使用者指南 | オーナーズガイド | دليل المالك

# Tärkeitä turvallisuustietoja

Lue tämä käyttöohje huolellisesti ja säilytä se tulevaa käyttöä varten.



## VAROITUKSIA:

- **ÄLÄ** käytä kuulokkeita pitkään suurella äänenvoimakkuudella.
  - Säädä äänenvoimakkuus mukavaksi ja kohtuulliseksi, jotta vältät kuulovaurion.
  - Säädä äänenvoimakkuus pieneksi ennen kuin asetat kuulokkeet korville. Nosta äänenvoimakkuutta vähitellen, kunnes löydät mukavan kuunteluvoimakkuuden.
- **TOIMI** varovaisesti. Noudata lakeja, jotka koskevat matkapuhelimen ja kuulokkeiden käyttöä autolla ajettaessa. Tietyissä maissa on käytössä rajoituksia, jotka edellyttävät esimerkiksi vain yhden kuulokkeen käyttämistä autoa ajettaessa. **ÄLÄ** käytä kuulokkeita mihinkään muihin tarkoituksiin autolla ajon aikana.
- **KESKITY** omaan turvallisuuteesi ja muiden turvallisuuteen, jos käytät kuulokkeita esimerkiksi pyöräillessäsi tai kävellessäsi liikenteessä tai esimerkiksi rakennustyömaan tai rautatien lähellä. Ota tällöin kuulokkeet pois korviltasi tai säädä äänenvoimakkuus riittävän hiljaiseksi, jotta kuulet taustaaänet, kuten hälytykset ja varoitukset.
- **ÄLÄ** yhdistä kuulokkeita lentokoneen istuimen matkapuhelinlatausliitäntään. Ylikuumentuminen voi muutoin aiheuttaa palovamman tai muun henkilövahingon tai vaurioittaa kuulokkeita.
- **IRROTA** liitin heti liittäessä, jos tunnet kuulokkeiden lämpiävän tai ääntä ei kuulu.
- **ÄLÄ** upota kuulokkeita veteen pitkäksi ajaksi äläkä käytä niitä vesiuheilussa, esimerkiksi uidesasi, vesihiihtäessäsi tai lainelautaillessasi.
- **ÄLÄ** laita laitteen päälle tai lähelle avotulta, esimerkiksi palavaa kynttilää.



**VAARA:** Laitteessa on pieniä osia. Ne voivat aiheuttaa tukehtumisvaaran. Ei sovellu alle 3-vuotiaiden lasten käytettäväksi.



**VAARA:** Tämä laite sisältää magneetin. Jos mielessäsi on kysymyksiä vaikutuksesta lääketieteelliseen implantiin, ota yhteys lääkäriin.



Bose Corporation vakuuttaa täten, että tämä tuote täyttää direktiivin 2014/53/EU sekä muiden sovellettavien EU-direktiivien vaatimukset. Täydellinen vaatimustenmukaisuusvakuutus on osoitteessa [www.Bose.com/compliance](http://www.Bose.com/compliance).



Tämä symboli merkitsee, että tuotetta ei saa hävittää kotitalousjätteen mukana, vaan se on toimitettava kierrätykseen. Kierrättäminen auttaa estämään vahingollisia seurauksia ympäristölle, luonnolle ja ihmisten terveydelle. Saat lisätietoja kierrättämisestä paikallisilta viranomaisilta, kotitalousjätteen kierrätyspalvelusta tai liikkeestä, josta tuote ostettiin.

Myrkyllisten tai vaarallisten aineiden tai alkuaineiden nimet ja sisältö						
	Myrkylliset tai vaaralliset aineiden tai alkuaineet					
Osan nimi	Lyijy (Pb)	Elohopea (Hg)	Kadmium (Cd)	Kuusi-arvoinen (CR(VI))	Polybrominoitu bifenyylili (PBB)	Polybrominoitu difenyylietteri (PBDE)
PCB-yhdisteet	X	0	0	0	0	0
Metalliosat	X	0	0	0	0	0
Muoviosat	0	0	0	0	0	0
Kaiuttimet	X	0	0	0	0	0
Johdot	X	0	0	0	0	0

Tämä taulukko on laadittu SJ/T 11364 -määräysten mukaisesti.

O: Ilmaisee, että tätä vaarallista ainetta on kaikissa tästä materiaalista valmistetuissa osissa alle GB/T 26572 -raja-arvon.

X: Ilmaisee, että tätä vaarallista ainetta on kaikissa tästä materiaalista valmistetuissa osissa yli GB/T 26572 -raja-arvon.



©2018 Bose Corporation. Mittään osaa tästä julkaisusta ei saa kopioida, muokata, jaella tai käyttää ilman julkaisijan etukäteisen antamaa kirjallista lupaa.

Tietoja Bose® SoundSport® in-ear -kuulokkeista.....	4
Ominaisuudet .....	4
Pakkauksen sisältö.....	5
Yhdistäminen laitteeseen.....	6
Kuulokkeiden käyttäminen yhdessä laitteen kanssa.....	6
Kuulokkeiden säätimet .....	6
Perustoiminnot.....	7
Mediatoistotoiminnot .....	7
Oikean sopivuuden merkitys.....	8
Kuulokkeiden asettaminen korville.....	8
Korvakärkien vaihtaminen .....	9
Kuulokkeiden säätäminen mukaviksi ja hyvin paikallaan pysyviksi .....	10
Vaatekiinnikkeen käyttäminen.....	10
Vain yhden korvakuulokkeen käyttäminen.....	10
Ongelmanratkaisu.....	11
Puhdistaminen .....	12
Rajoitettu takuu.....	12

iPad, iPhone ja iPod ovat Apple Inc:n Yhdysvalloissa ja muissa maissa rekisteröimiä tavaramerkkejä. iPhone-tavaramerkkiä käytetään iPhone K.K:n lisenssillä.

Made for iPod, Made for iPhone ja Made for iPad merkitsee, että sähkölaite on suunniteltu erityisesti iPodiin, iPhoneen tai iPadiin yhdistettäväksi. Sen kehittäjä vakuuttaa, että se täyttää Applen vaatimukset. Apple ei vastaa tällaisen laitteen toiminnasta tai siitä, että se täyttää turvallisuusvaatimukset ja on määräysten mukainen. Huomaa, että tämän varusteen käyttäminen iPodin, iPhoneen tai iPadin kanssa voi vaikuttaa langattoman tiedonsiirron suorituskykyyn.

## Säilytä tiedot.

Sarja- ja mallinumerot näkyvät takuukortissa.

Sarjanumero \_\_\_\_\_

Mallinumero \_\_\_\_\_

Ostopäivä \_\_\_\_\_

On suositeltavaa säilyttää ostokuitti tämän käyttöohjeen välissä.

# Kuulokkeiden käyttäminen

---

## Tietoja Bose® SoundSport® in-ear -kuulokkeista

---

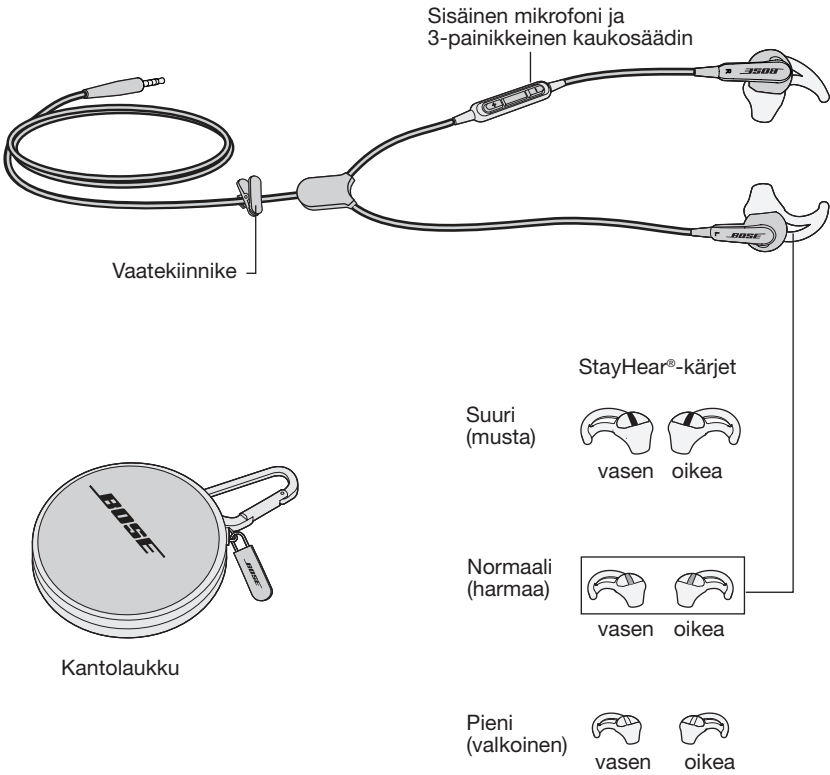
Bose® SoundSport® in-ear -kuulokkeet tarjoavat täyteläisen, tasapainoisen äänen, johon perinteiset urheilukuulokkeet eivät yllä.

### Ominaisuudet

- Ainutlaatuinen TriPort®-tekniikka saa matalat äänet kuulumaan luonnollisina myös suurella äänenvoimakkuudella.
- Hien- ja säänkestävä.
- Ainutlaatuiset StayHear®-kärjet myötäilevät korviesi muotoa, joten ne pysyvät paikallaan jopa pitkään kestäväen rankan harjoittelun aikana.
- Kuulokkeita voi säilyttää kevyessä kestävässä kotelossa, joka suojaa niitä.
- Johtoon kiinnitetty mikrofoni ja kaukosäädin ovat yhteensopivia tiettyjen iPod-, iPhone- ja iPad-mallien kanssa.
- Suunnitellusti ja testatusti pitkäkestoinen ja kestävä.
- Värivalikoimasta löytyy omaan tyyliisi sopiva väri.

## Pakkauksen sisältö

Avaa pakkaus varovasti. Tarkista, että pakkaus sisältää seuraavat osat:



**Huomautus:** Kuulokkeisiin on kiinnitetty valmiiksi keskikokoiset (harmaa) StayHear®-silikonikärjet.

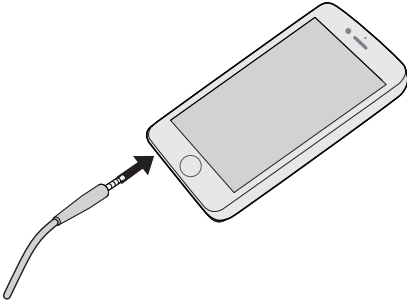
# Kuulokkeiden käyttäminen

---

## Yhdistäminen laitteeseen

---

Yhdistä kuulokejohto iPodin, iPhoneen tai iPadin tavalliseen 3,5 mm:n kuulokeliitäntään.



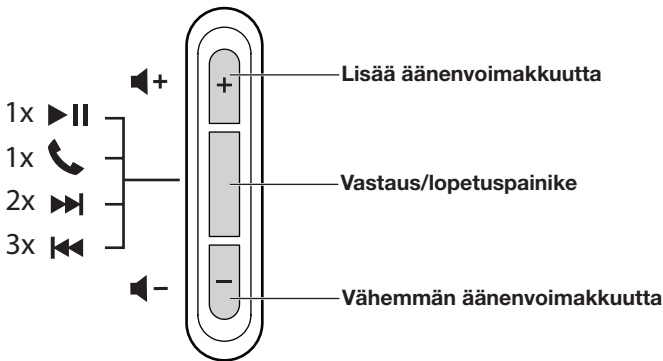
## Kuulokkeiden käyttäminen yhdessä laitteen kanssa

---

Bose® SoundSport® in-ear -kuulokkeissa on johtoon kiinnitetty mikrofoni ja 3-painikkeinen kaukosäädin.

**Huomautus:** Kaikkien laitteiden tai sovellusten kaikkia toimintoja ei ehkä voi ohjata.

## Kuulokkeiden säätimet



# Kuulokkeiden käyttäminen

## Perustoiminnot

Äänenvoimakkuuden lisääminen	Paina +-painiketta ja vapauta se.
Äänenvoimakkuuden vähentäminen	Paina – -painiketta ja vapauta se.
Puheluun vastaaminen	Kun puhelu saapuu, voit vastata siihen painamalla vastaus/lopetuspainiketta ja vapauttamalla sen.
Puhelun lopettaminen	Paina Vastaa/Lopeta-painiketta ja vapauta se.
Saapuvan puhelun hylkääminen	Pidä Vastaa/Lopeta-painiketta painettuna noin kaksi sekuntia ja vapauta se.
Vuorottelemisen kahden puhelun välillä tai puhelun asettaminen pitoon	Kun puhelu on meneillään, paina Vastaa/Lopeta-painiketta kerran. Voit ottaa ensimmäisen puhelun käyttöön painamalla ja vapauttamalla uudelleen.
Vuorottelemisen kahden puhelun välillä ja meneillään olevan puhelun lopettaminen	Kun puhelu on meneillään, pidä Vastaa/Lopeta-painiketta painettuna noin kaksi sekuntia ja vapauta se.
Äänikomentojen käyttäminen	Pidä Vastaa/Lopeta-painiketta painettuna. Äänitoimintojen käyttämisestä on lisätietoja laitteen käyttöohjeessa.

## Mediatoistotoiminnot

Musiikin tai videoleikkeen toistaminen tai asettaminen taukotilaan	Paina Vastaa/Lopeta-painiketta ja vapauta se.
Siirtyminen eteenpäin	Paina Vastaa/Lopeta-painiketta nopeasti kaksi kertaa.
Eteenpäinkelaus	Paina Vastaa/Lopeta-painiketta ja vapauta se nopeasti kaksi kertaa. Paina toisella kerralla pitkään.
Siirtyminen taaksepäin	Paina Vastaa/Lopeta-painiketta nopeasti kolme kertaa ja vapauta se.
Pikakelaus taaksepäin	Paina Vastaa/Lopeta-painiketta ja vapauta se nopeasti kolme kertaa. Paina kolmannella kerralla pitkään.

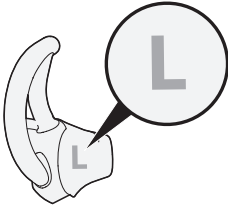
# Kuulokkeiden käyttäminen

## Oikean sopivuuden merkitys

Oikeankokoisen StayHear®-kärjen valinta on tärkeää ihanteellisen kuuntelukokemuksen kannalta. Valitse parhaiten sopiva ja mukavin koko. Parhaan sopivuuden löytämiseksi on ehkä kokeiltava kaikkia kolmea kokovaihtoehtoa.

**Huomaus:** Kokeile sopivuutta puhumalla ääneen. Äänesi tulee kuulua vaimeana molemmissa korvissa. Jos näin ei käy, valitse toinen kärjen koko.

Kärjissä on L- ja R-merkintä. Kiinnitä vasen (L-merkitty) vasempaan korvaosaan ja oikea (R-merkitty) oikeanpuoleiseen korvaosaan.



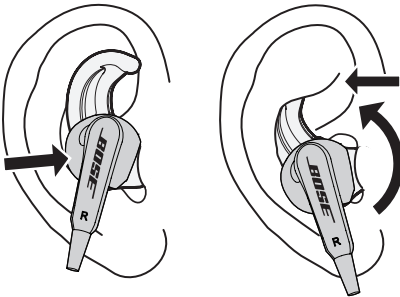
## Kuulokkeiden asettaminen korville

StayHear®-kärki saa korvaosat istumaan korvissa mukavasti. Kärjen siipiosa sopii korvan kohouman alle.

### Kärjen oikean koon määrittäminen:

1. Aseta kuulokkeet korviin siten, että kärki koskettaa korvakanavan aukkoa.
2. Kallista kuuloketta taaksepäin ja paina kärjen siipiosaa korvan kohouman alle, jotta se on varmasti paikallaan.

Kärkien on oltava mukavasti ja tiukasti korvan syvänteessä.



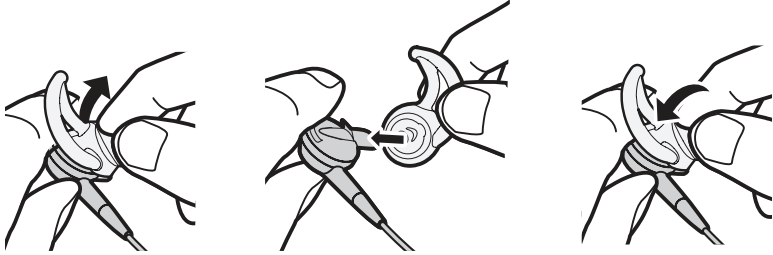


## Korvakärkien vaihtaminen

1. Irrota kärjen reunat varovaisesti korvakappaleesta. Varo, ettei kärki repeydy.

**Huomio:** Älä vedä StayHear®-siipiosan kärkeä, jotta se ei vaurioidu.

2. Aseta uuden kärjen aukko nokkamaisen osan päälle. Aseta pieni aukko nokkamaisen osan kärjen päälle.
3. Säädä kärjen tyveä korvakappaleen ympärillä, kunnes kärki on tukevasti paikallaan.



## Kuulokkeiden käyttäminen

---

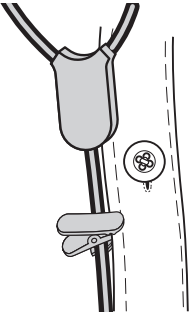
### Kuulokkeiden säätäminen mukaviksi ja hyvin paikallaan pysyviksi

---

Kuulokkeita voi säätää, jotta ne istuvat mukavasti ja tukevasti. Voit mukauttaa kuulokkeiden käyttötapaa vaatekiinnikkeen avulla.

#### Vaatekiinnikkeen käyttäminen

Voit kiinnittää johdon vaatteisiisi vaatekiinnikkeen avulla. Tämä lisää mukavuutta ja vakautta sekä auttaa hallitsemaan johtoa. Tästä voi olla hyötyä liikunnan aikana tai jos käytät vain toista korvakuuloketta.



#### Vain yhden korvakuulokkeen käyttäminen

Bose® SoundSport™ in-ear -kuulokkeista voi käyttää myös pelkästään oikeanpuoleista (R) korvakuuloketta. Voit tällöin puhua puhelimesta ja kuulla samalla, mitä ympärillä tapahtuu.

## Ongelmanratkaisu

Jos kuulokkeiden käytössä esiintyy ongelmia, kokeile seuraavia ratkaisuja.

Ongelma	Toimintaohjeet
Ääntä ei kuulu tai ääni kuuluu jaksoittain.	<ul style="list-style-type: none"><li>• Yhdistä kuulokejohto tukevasti laitteen 3,5 mm:n kuulokeliitäntään.</li><li>• Kokeile toisen kokoista kärkeä.</li><li>• Kokeile toista laitetta.</li></ul>
Liian voimakas bassotoisto.	<ul style="list-style-type: none"><li>• Poista käytöstä äänilähteen äänenkorjaustoiminnot.</li></ul>
Mikrofoni ei reagoi ääneen.	<ul style="list-style-type: none"><li>• Varmista, että käytät yhteensopivaa laitetta. Lisätietoja on pakkauksen Made for -luettelossa.</li><li>• Yhdistä kuulokejohdon liitin kuulokeliitäntään tiukasti.</li><li>• Varmista, että mikrofonia ei ole peitetty. Mikrofonit sijaitsee vastaus/lopetuspainikkeen takana.</li><li>• Koeta soittaa toiseen puhelinnumeroon.</li><li>• Kokeile toista äänilaitetta.</li></ul>
Laite ei vastaa kaukosäätimen painikkeiden painamiseen.	<ul style="list-style-type: none"><li>• Yhdistä kuulokejohto tukevasti laitteen 3,5 mm:n kuulokeliitäntään.</li><li>• Monen painalluksen toiminnot: vaihtele painamisnopeutta.</li></ul>
Laite ei vastaa kaukosäätimen käyttämiseen.	<ul style="list-style-type: none"><li>• Kaikkien laitteiden tai sovellusten kaikkia toimintoja ei ehkä voi ohjata.</li></ul>
Korvakärjet irtoavat.	<ul style="list-style-type: none"><li>• Kiinnitä silikonikärjet kunnolla kuulokkeisiin ja nokkamaiseen osaan.</li></ul>
Korvakärki on kadonnut.	<ul style="list-style-type: none"><li>• Tilaa uudet kärjet Boselta®.</li></ul>
Ääni kuuluu korvakuulokkeesta tukkoisasti.	<ul style="list-style-type: none"><li>• Poista mahdollinen lika ja korvavaha silikonikärjistä ja kuulokkeiden nokkamaisista osista.</li><li>• Irrota kuulokkeet äänilähteestä ja yhdistä ne siihen uudelleen tiukasti.</li><li>• Kokeile toista laitetta.</li></ul>

# Kuulokkeiden käyttäminen

---

## Puhdistaminen

---

Kuulokkeet on ehkä puhdistettava säännöllisesti.

**Korvakärjet:** Irrota silikonikärjet kuulokkeista. Pese ne vedellä ja miedolla pesuaineella. Varmista, että huuhtelet ja kuivaat kärjet ennen niiden asettamista takaisin kuulokkeisiin.

**Kuulokkeiden suuttimet:** Puhdista vain kuivalla pehmeällä pumpulitupolla tai vastaavalla. Älä koskaan työnnä mitään puhdistusvälinettä suuttimeen.

## Rajoitettu takuu

---

Kuulokkeilla on rajoitettu takuu. Rajoitetusta takuusta on lisätietoja osoitteessa [global.bose.com/warranty](https://global.bose.com/warranty).

Tuotteen rekisteröimisohjeet ovat osoitteessa [global.bose.com/register](https://global.bose.com/register). Rekisteröinnin laiminlyöminen ei vaikuta rajoitettuun takuuseen.





743726-0010

***BOSE***<sup>®</sup>  
*Better sound through research*<sup>®</sup>

©2018 Bose Corporation, The Mountain,  
Framingham, MA 01701-9168 USA  
AM743726 Rev. 01