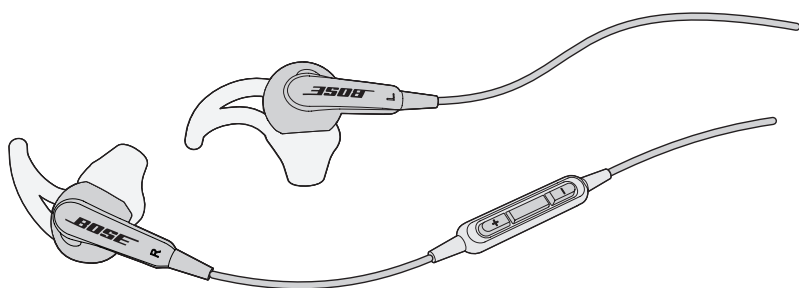


BOSE[®]



Bose[®] SoundSport[®] in-ear headphones

do użytku z wybranymi modelami urządzeń iPod, iPhone oraz iPad

Owner's Guide | Brugervejledning | Bedienungsanleitung | Gebruikershandleiding
Guía del usuario | Käyttöohje | Notice d'utilisation | Manuale di istruzioni
Kezelési útmutató | Brukerveiledning | Podręcznik użytkownika | Bruksanvisning
คู่มือผู้ใช้ | 사용자 안내서 | 用户指南 | 使用者指南 | オーナーズガイド | دليل المالك

Ważne informacje dotyczące bezpieczeństwa

Należy uważnie przeczytać tę instrukcję obsługi i zachować ją w celu użycia w przyszłości.



OSTRZEŻENIA:

- NIE WOLNO** korzystać ze słuchawek przy wysokim poziomie głośności przez dłuższy czas.
 - Aby uniknąć uszkodzenia słuchu, ze słuchawek należy korzystać przy komfortowym, średnim poziomie głośności.
 - Przed założeniem słuchawek należy zmniejszyć poziom ich głośności, a następnie stopniowo zwiększać go do momentu osiągnięcia poziomu umożliwiającego komfortowe słuchanie.
- NALEŻY** zachować ostrożność i zgodność z obowiązującymi przepisami dotyczącymi korzystania z telefonów komórkowych i słuchawek, jeżeli słuchawki są używane do wykonywania rozmów telefonicznych podczas prowadzenia pojazdów. W niektórych krajach/regionach obowiązują określone ograniczenia dotyczące używania takich produktów podczas prowadzenia pojazdów, na przykład konieczność korzystania z jednej słuchawki. **NIE WOLNO** używać słuchawek do innego celu podczas prowadzenia pojazdów.
- NALEŻY** zwracać uwagę na bezpieczeństwo własne oraz innych osób, jeżeli słuchawki są używane podczas wykonywania czynności wymagających uwagi (np. jazda na rowerze lub spacer w pobliżu lokalizacji o dużym natężeniu ruchu samochodowego, placu budowy lub linii kolejowej). Należy zdjąć słuchawki lub dostosować głośność do poziomu umożliwiającego usłyszenie dźwięków dochodzących z zewnątrz, takich jak alarmy i sygnały ostrzegawcze.
- NIE WOLNO** korzystać z adapterów dla telefonów komórkowych w celu podłączenia słuchawek do gniazda w fotelu samolotu, ponieważ może to spowodować obrażenia ciała takie jak poparzenia lub uszkodzenie sprzętu spowodowane przegrzaniem.
- W przypadku uczucia wzrostu temperatury lub utraty dźwięku należy **NATYCHMIAST** zdjąć i odłączyć słuchawki.
- NIE WOLNO** zanurzać urządzenia w wodzie, narażać go na działanie wody przez dłuższy czas ani użytkować podczas uprawiania sportów wodnych, takich jak pływanie, narciarstwo wodne, surfing itp.
- NIE NALEŻY** na urządzeniu lub w jego pobliżu umieszczać źródeł otwartego ognia, np. zapalonych świec.



OSTRZEŻENIE: Produkt zawiera małe części mogące spowodować zadławienie się. Nie jest on odpowiedni dla dzieci poniżej 3 lat.



OSTRZEŻENIE: Produkt zawiera elementy magnetyczne. Wszelkie wątpliwości dotyczące wpływu tych elementów na funkcjonowanie implantów medycznych należy skonsultować z lekarzem.



Firma Bose Corporation niniejszym deklaruje, że ten produkt jest zgodny z podstawowymi wymaganiami i zaleceniami określonymi w dyrektywie 2014/53/UE oraz innych obowiązujących dyrektywach UE. Pełna treść deklaracji zgodności jest dostępna na stronie www.Bose.com/compliance



Ten symbol oznacza, że produktu nie należy wyrzucać razem z innymi odpadkami z gospodarstwa domowego. Produkt należy dostarczyć do odpowiedniego miejsca zbiórki w celu recyklingu. Prawidłowa utylizacja i recykling ułatwiają ochronę zasobów naturalnych, ludzkiego zdrowia i środowiska naturalnego. Aby uzyskać więcej informacji na temat utylizacji i recyklingu tego produktu, skontaktuj się z samorządem lokalnym, z zakładem utylizacji odpadów albo ze sklepem, w którym produkt został nabyty.

Nazwy i zawartość toksycznych lub szkodliwych substancji albo pierwiastków

Nazwa	Toksyczne lub szkodliwe substancje albo pierwiastki					
	Ołów (Pb)	Rtęć (Hg)	Kadm (Cd)	Sześciowartościowy chrom (Cr(VI))	Polibromowany bifenyl (PBB)	Polibromowany difenyleter (PBDE)
Policlorowane bifenyle (PCB)	X	O	O	O	O	O
Części metalowe	X	O	O	O	O	O
Części z tworzyw szt.	O	O	O	O	O	O
Głośniki	X	O	O	O	O	O
Kable	X	O	O	O	O	O

Tę tabelę przygotowano zgodnie z wymaganiami SJ/T 11364.

O: Wskazuje, że dana substancja toksyczna lub szkodliwa, która jest zawarta we wszystkich homogenicznych materiałach dla tej części, nie przekracza limitu określonego w normie GB/T 26572.

X: Wskazuje, że dana substancja toksyczna lub szkodliwa, która jest zawarta w co najmniej jednym z homogenicznych materiałów użytych dla tej części, przekracza limit określony w normie GB/T 26572.



©2018 Bose Corporation. Żadnej części tego dokumentu nie wolno powielać, modyfikować, rozpowszechniać ani w inny sposób wykorzystywać bez uprzedniego uzyskania pisemnego zezwolenia.

Słuchawki douszne Bose® SoundSport®	4
Cechy	4
Zawartość pakietu dystrybucyjnego	5
Podłączenie do urządzenia	6
Używanie słuchawek z urządzeniem.....	6
Elementy sterujące słuchawkami.....	6
Podstawowe funkcje.....	7
Funkcje odtwarzania multimedialnych.....	7
Znaczenie właściwego dopasowania.....	8
Dopasowywanie słuchawek do ucha	8
Wymiana końcówek	9
Regulacja w celu zapewnienia wygody użytkownika i stabilności.....	10
Korzystanie z klipsa na ubranie.....	10
Korzystanie z jednej słuchawki	10
Rozwiązywanie problemów	11
Czyszczenie	12
Ograniczona gwarancja.....	12

iPad, iPhone oraz iPod są znakami towarowymi firmy Apple Inc., zastrzeżonymi w Stanach Zjednoczonych i w innych krajach. Znak towarowy „iPhone” jest używany na podstawie licencji firmy Aiphone K.K.

Termin „Made for iPod”, „Made for iPhone” i „Made for iPad” oznacza, że dane urządzenie elektroniczne zaprojektowano specjalnie pod kątem odtwarzacza iPod, telefonu iPhone lub tabletu iPad i ma ono certyfikat dewelopera potwierdzający spełnienie standardów firmy Apple w zakresie działania. Firma Apple nie ponosi odpowiedzialności za działanie niniejszego urządzenia ani jego zgodność ze standardami bezpieczeństwa i standardami prawnymi. Użycie tego akcesorium z urządzeniem iPod, iPhone lub iPad może wpływać na komunikację bezprzewodową.

Prosimy wpisać i zachować następujące informacje:

Numer seryjny i numer modelu można znaleźć na karcie gwarancyjnej.

Numer seryjny _____

Numer modelu _____

Data zakupu _____

Zalecamy przechowywanie paragonu sprzedawcy wraz z instrukcją obsługi.

Korzystanie ze słuchawek

Słuchawki douszne Bose® SoundSport®

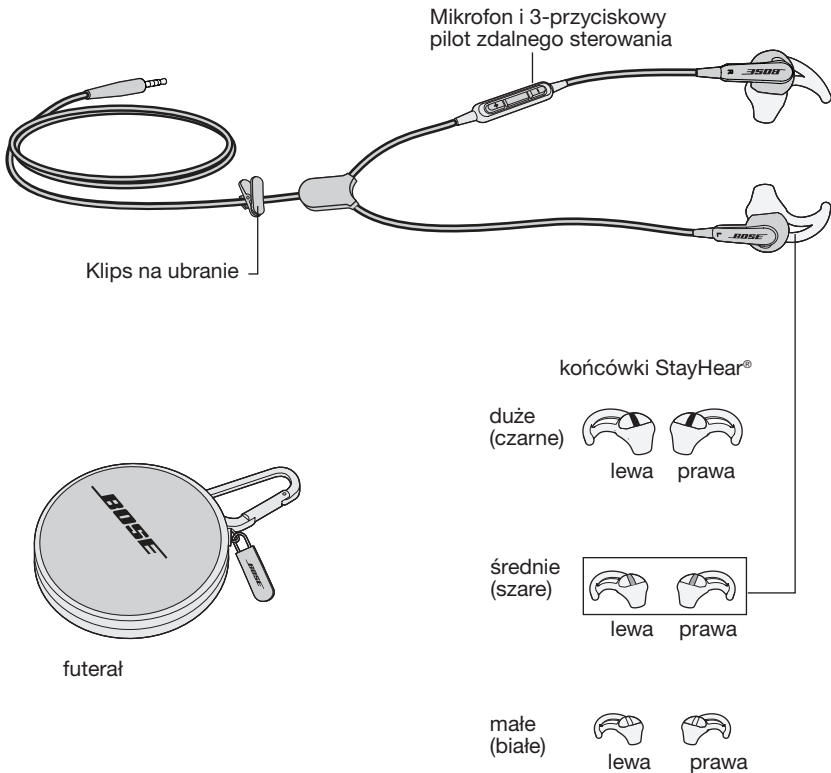
Słuchawki douszne Bose® SoundSport® oferują pełne i zrównoważone brzmienie, nieporównywalnie wyższej jakości niż konwencjonalne sportowe słuchawki douszne.

Cechy

- Technologia Exclusive TriPort® zapewnia naturalnie brzmiące niskie częstotliwości, nawet przy większej głośności.
- Odporność na działanie potu i warunków pogodowych.
- Opatentowane końcówki StayHear® dopasowują się do kształtu Twoich uszu, więc są wygodne i pozostają na miejscu nawet podczas długich i dynamicznych ćwiczeń.
- Lekki i wytrzymały pokrowiec służący do przechowywania i ochrony słuchawek.
- Wbudowany mikrofon i pilot zdalnego sterowania zapewnia możliwość sterowania wybranymi modelami urządzeń iPod i iPhone i iPad.
- Zaprojektowane i przetestowane pod kątem jakości i trwałości.
- Dostępny w różnych kolorach, aby dopasować się do Twojego stylu.

Zawartość pakietu dystrybucyjnego

Ostrożnie rozpakuj opakowanie i upewnij się, że zawiera elementy przedstawione poniżej:

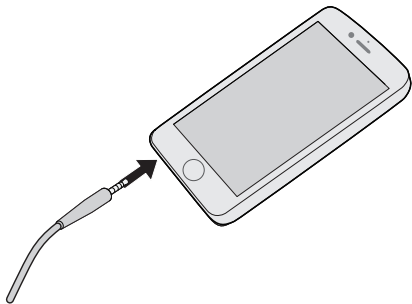


Uwaga: Słuchawki są dostarczane z założonymi średnimi (szarymi) końcówkami StayHear®.

Korzystanie ze słuchawek

Podłączenie do urządzenia

Podłącz kabel słuchawek do standardowego złącza słuchawkowego 3,5 mm w urządzeniu iPod, iPhone lub iPad.

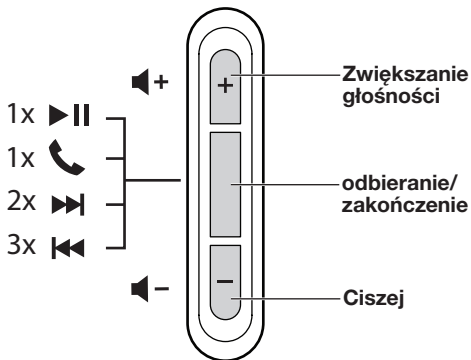


Używanie słuchawek z urządzeniem

Słuchawki douszne Bose® SoundSport® są dostarczane z wbudowanym mikrofonem i pilotem zdalnego sterowania z trzema przyciskami.

Uwaga: W przypadku niektórych urządzeń i aplikacji pełne funkcje sterowania mogą nie być dostępne.

Elementy sterujące słuchawek



Podstawowe funkcje

Zwiększanie głośności	Naciśnij i zwolnij przycisk +.
Zmniejszanie głośności	Naciśnij i puść przycisk -.
Odebranie połączenia	Po nadejściu połączenia naciśnij przycisk odbierania/zakończenia, aby je odebrać.
Zakończenie połączenia	Naciśnij i zwolnij przycisk odbierania/zakończenia połączenia.
Odrzucanie połączenia przychodzącego	Naciśnij przycisk odbierania/zakończenia i przytrzymaj go przez około dwie sekundy, po czym puść.
Przełączanie pomiędzy połączeniem przychodzącym i oczekującym oraz zawieszanie bieżącej rozmowy	Podczas rozmowy naciśnij raz przycisk odbierania/zakończenia. Naciśnij i puść przycisk ponownie, aby przełączyć się na pierwszą rozmowę.
Przełączanie pomiędzy połączeniem przychodzącym i oczekującym oraz kończenie bieżącej rozmowy	Podczas rozmowy naciśnij i przytrzymaj przez około dwie sekundy przycisk odbierania/zakończenia, a następnie go zwolnij.
Używanie sterowania głosem	Naciśnij i przytrzymaj przycisk odbierania/zakończenia. Aby uzyskać więcej informacji dotyczących sterowania głosem, należy skorzystać z Instrukcji obsługi urządzenia.

Funkcje odtwarzania multimedialnych

Odtwarzanie lub wstrzymywanie odtwarzania utworu lub wideo	Naciśnij i zwolnij przycisk odbierania/zakończenia połączenia.
Przejdź do przodu	Szybko dwukrotnie naciśnij i puść przycisk odbierania/zakończenia.
Szybkie przewijanie do przodu	Szybko dwukrotnie naciśnij i puść przycisk odbierania/zakończenia, przytrzymując drugie naciśnięcie.
Przejdź do tyłu	Szybko trzykrotnie naciśnij i puść przycisk odbierania/zakończenia.
Szybkie przewijanie wstecz	Szybko trzykrotnie naciśnij i puść przycisk odbierania/zakończenia, przytrzymując trzecie naciśnięcie.

Korzystanie ze słuchawek

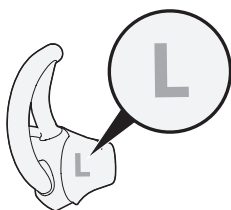
Znaczenie właściwego dopasowania

Dla optymalnego odtwarzania dźwięku ważne jest, aby wybrać końcówki StayHear® o odpowiedniej wielkości. Wybierając ich rozmiar trzeba zwrócić uwagę na wygodę i dopasowanie w każdym uchu. Aby zdecydować, które najlepiej pasują, można przymierzyć każdy z trzech rozmiarów.

Uwaga: Aby sprawdzić, czy pasują, należy spróbować głośno mówić.

Twój głos powinien być przytłumiony w obu uszach. Jeśli tak nie jest, przymierz inny rozmiar końcówek.

Każda końcówka oznaczona jest literą L lub R. Upewnij się, że umieszczasz lewą końcówkę (L) w lewym uchu, a prawą końcówkę (R) w prawym uchu.



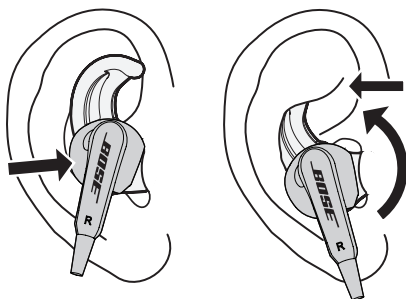
Dopasowywanie słuchawek do ucha

Końcówka StayHear® umożliwia wygodne umieszczenie słuchawki w uchu. Wypustkę pod końcówką należy umieścić pod wypukłością ucha.

Określanie prawidłowego rozmiaru końcówki:

1. Włóż słuchawkę do ucha, tak, aby końcówka delikatnie opierała się na ujściu kanału słuchowego.
2. Odchyl słuchawkę do tyłu i naciśnij wypustkę pod wypukłością ucha, aż do zamocowania.

Końcówka powinna być dopasowana wygodnie, ale dokładnie do muszli ucha.

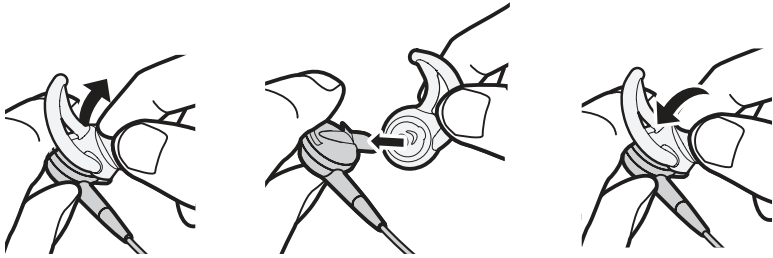


Wymiana końcówek

1. Delikatnie zsuń brzegi końcówki ze słuchawki, uważając aby jej nie rozerwać.

Przeostroga: Aby uniknąć uszkodzenia, nie należy ciągnąć za wypustkę StayHear®.

2. Ustaw otwór nowej końcówki nad słuchawką, a mały rowek nad zaczepem.
3. Załóż podstawę końcówki wokół podstawy słuchawki, aż do zamocowania końcówki.



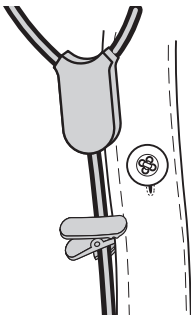
Korzystanie ze słuchawek

Regulacja w celu zapewnienia wygody użytkowania i stabilności

Ustawienie słuchawek można dostosować w celu osiągnięcia komfortu i stabilności. Można dostosować sposób noszenia słuchawek przy użyciu klipsa mocującego do odzieży.

Korzystanie z klipsa na ubranie

Klips na ubranie umożliwia przymocowanie kabla do ubrania, co zapewnia wygodę użytkowania i stabilność. Jest to pomocne podczas aktywności fizycznej lub w przypadku korzystania tylko z jednej słuchawki.



Korzystanie z jednej słuchawki

Słuchawki douszne Bose® SoundSport™ mogą być używane po włożeniu do ucha tylko prawej (R) słuchawki. Umożliwia to odbieranie połączeń, a jednocześnie słyszenie dźwięków otoczenia.

Rozwiązywanie problemów

W przypadku problemów dotyczących korzystania ze słuchawek należy skorzystać z poniższych instrukcji.

Problem	Zalecane czynności
Brak dźwięku/dźwięk przerywany	<ul style="list-style-type: none">• Pewnie podłącz kabel słuchawek do złącza słuchawek 3,5 mm w urządzeniu.• Wypróbuj inny rozmiar końcówki.• Użyj innego urządzenia.
Nadmierna ilość tonów niskich	<ul style="list-style-type: none">• Wyłącz funkcje udoskonalenia dźwięku w źródle dźwięku.
Mikrofon nie odbiera dźwięku	<ul style="list-style-type: none">• Upewnij się, że używasz zgodnego urządzenia. Sprawdź listę „Przeznaczony dla” na opakowaniu produktu.• Pewnie podłącz wtyczkę słuchawek do gniazda słuchawek.• Sprawdź, czy otwór mikrofonu z tyłu przycisku odbierania/zakończenia nie jest zablokowany.• Wykonaj inne połączenie.• Użyj innego urządzenia
Urządzenie nie reaguje na naciśnięcie (przycisku) pilota zdalnego sterowania	<ul style="list-style-type: none">• Pewnie podłącz kabel słuchawek do złącza słuchawek 3,5 mm w urządzeniu.• Wielokrotne naciskanie przycisków: Zmień szybkość naciskania.
System nie reaguje na naciskanie przycisków pilota zdalnego sterowania	<ul style="list-style-type: none">• W przypadku niektórych urządzeń i aplikacji pełne funkcje sterowania mogą nie być dostępne.
Wypadanie końcówek	<ul style="list-style-type: none">• Sprawdź, czy końcówki są dokładnie przymocowane do słuchawki i zaczepu.
Zagubienie końcówki	<ul style="list-style-type: none">• Aby uzyskać końcówki zamienne, skontaktuj się z firmą Bose®.
Dźwięk ze słuchawki jest przytłumiony	<ul style="list-style-type: none">• Usuń zanieczyszczenia lub wosk nagromadzony w końcówkach i wnętrzu słuchawek.• Odłącz słuchawki od źródła dźwięku, a następnie dokładnie podłącz je ponownie.• Użyj innego urządzenia.

Korzystanie ze słuchawek

Czyszczenie

Słuchawki mogą wymagać okresowego czyszczenia:

Końcówki: Zdejmij końcówki ze słuchawek. Umyj je łagodnym detergentem i wodą. Przed ponownym założeniem ich na słuchawki opłucz i wysusz je dokładnie.

Wnętrze słuchawek: Wyczyść je, używając tylko suchego i miękkiego bawełnianego wacika lub odpowiednika. Nie wkładaj żadnego przedmiotu do czyszczenia do wnętrza słuchawki.

Ograniczona gwarancja

Słuchawki są objęte ograniczoną gwarancją. Szczegółowe informacje dotyczące gwarancji ograniczonej są dostępne w witrynie global.bose.com/warranty.

Informacje dotyczące rejestrowania produktów są dostępne w witrynie global.bose.com/register. Rezygnacja z rejestracji nie ma wpływu na uprawnienia wynikające z ograniczonej gwarancji.



743726-0010

BOSE[®]
Better sound through research[®]

©2018 Bose Corporation, The Mountain,
Framingham, MA 01701-9168 USA
AM743726 ver. 01