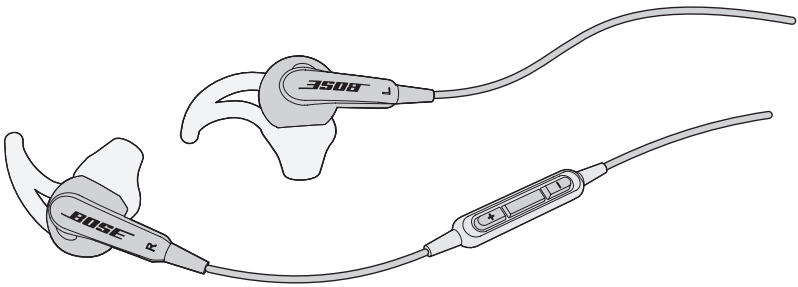


BOSE[®]



Bose[®] SoundSport[®]

in-ear headphones

diseñado para dispositivos Samsung Galaxy y dispositivos Android™ seleccionados

Owner's Guide | Brugervejledning | Bedienungsanleitung | Gebruikershandleiding

Guía del usuario | Käyttöohje | Notice d'utilisation | Manuale di istruzioni

Kezelési útmutató | Brukerveiledning | Podręcznik użytkownika | Bruksanvisning

คู่มือผู้ใช้ | 사용자 안내서 | 用户指南 | 使用者指南 | オーナーズガイド | دليل المالك

Instrucciones importantes de seguridad

Lea atentamente esta guía del propietario y consérvela para consultarla en el futuro.



ADVERTENCIAS:

- **NO** use los auriculares a un volumen alto por un período prolongado.
 - Para evitar daños a la audición, use los auriculares a un nivel de volumen cómodo y moderado.
 - Baje el volumen del dispositivo antes de colocar los auriculares en las orejas, suba gradualmente el volumen hasta alcanzar un nivel de audición cómodo.
- **Tenga precaución** y acate las leyes correspondientes en cuanto al uso de teléfonos móviles y auriculares si usa auriculares para realizar llamadas mientras conduce. Algunas jurisdicciones imponen limitaciones específicas, como una configuración de un único auricular, sobre el uso de tales productos mientras se conduce. **NO** use los auriculares para otro fin mientras conduce.
- **CONCÉNTRESE** en su seguridad y en la de los demás si usa los auriculares mientras realiza una actividad que requiera su atención, por ejemplo mientras anda en bicicleta o camina en o cerca de tránsito, un sitio de construcción o las vías del ferrocarril, etc. Qúitese los auriculares o ajuste el volumen para asegurarse de que puede oír los ruidos del entorno, incluyendo alarmas y señales de advertencia.
- **NO** use adaptadores de teléfonos móviles para conectar los auriculares a los enchufes de los asientos de aviones, ya que podría producir lesiones personales como quemaduras o daños a la propiedad debido a sobrecalentamiento.
- **QUÍTESE** los auriculares y desconecte de inmediato si siente una sensación de calor o pérdida de audición.
- **NO** sumerja o exponga al agua por períodos prolongados, ni use mientras practica deportes acuáticos, es decir, natación, esquí acuático, surf, etc.
- **NO** coloque fuentes con llamas al descubierto, como velas encendidas, sobre o cerca del producto.



ADVERTENCIA: Contiene piezas pequeñas que pueden representar un riesgo de asfixia. No es indicado para niños de menos de tres años de edad.



ADVERTENCIA: Este producto contiene material magnético. Póngase en contacto con su médico si tiene preguntas acerca de si esto podría afectar el funcionamiento de un dispositivo médico implantable.



Por la presente, Bose Corporation declara que este producto cumple con los requisitos esenciales y con otras cláusulas relevantes de la Directiva 2014/53/EU y con todos los demás requisitos de directivas correspondientes de la UE. La declaración de conformidad completa se puede encontrar en: www.Bose.com/compliance



Este símbolo significa que el producto no debe desecharse como residuo doméstico y que debe entregarse a un centro de recolección apropiado para reciclaje. La eliminación y el reciclado adecuados ayudan a proteger los recursos naturales, la salud de las personas y el medioambiente. Para obtener más información sobre la eliminación y el reciclado de este producto, póngase en contacto con su municipio, el servicio de gestión de residuos o el comercio donde compró este producto.

Nombres y contenidos de las sustancias o elementos tóxicos o peligrosos						
Sustancias y elementos tóxicos o peligrosos						
Nombre de parte	Plomo (pb)	Mercurio (Hg)	Cadmio (Cd)	Hexavalente	Bifenilo polibromado (PBB)	Difeniléter polibromado (PBDE)
PCB	X	O	O	O	O	O
Partes metálicas	X	O	O	O	O	O
Partes plásticas	O	O	O	O	O	O
Altavoces	X	O	O	O	O	O
Cables	X	O	O	O	O	O

Esta tabla está preparada conforme a las cláusulas de SJ/T 11364.

O: Indica que dicha sustancia peligrosa que está presente en todos los materiales homogéneos para esta parte es inferior al requisito de límite en GB/T 26572.

X: Indica que dicha sustancia peligrosa que está presente en al menos uno de los materiales homogéneos utilizados para esta parte se encuentra por encima del requisito de límite en GB/T 26572.



©2018 Bose Corporation. No se puede reproducir, modificar, distribuir, o usar de otra manera ninguna parte de este trabajo sin previo consentimiento por escrito.

Acerca de los auriculares internos Bose® SoundSport®	4
Características	4
Contenido de la caja.....	5
Conexión a su dispositivo	6
Uso de los auriculares con su dispositivo	6
Controles de los auriculares	6
Funciones básicas	7
Funciones de reproducción de medios.....	7
Importancia de un ajuste adecuado	8
Ajuste de los auriculares a su oreja	8
Cambio de las almohadillas.....	9
Ajuste de comodidad y estabilidad	10
Uso del clip para la ropa	10
Uso de un solo audífono.....	10
Solución de problemas	11
Limpieza	12
Garantía limitada.....	12

Samsung Galaxy es una marca comercial de Samsung Electronics Co., Ltd.
Android es una marca comercial de Google Inc.

Complete y conserve para su registro:

Los números de serie y de modelo se pueden encontrar en la tarjeta de la garantía.

Número de serie _____

Número de modelo _____

Fecha de compra _____

Le sugerimos que guarde el recibo con esta guía del usuario

Uso de los auriculares

Acerca de los auriculares internos Bose® SoundSport®

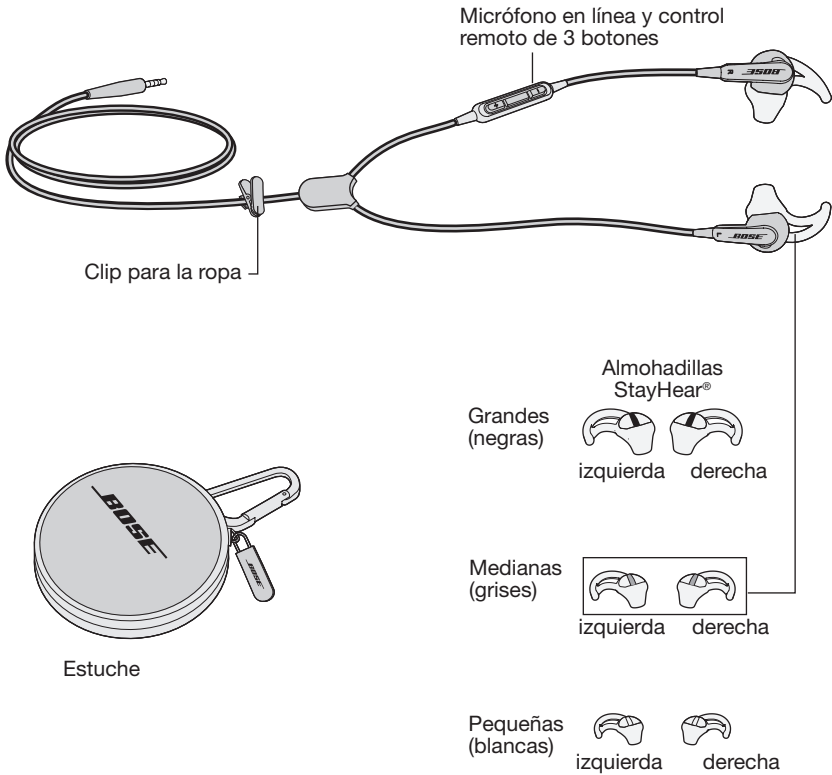
Los auriculares internos Bose® SoundSport® ofrecen sonido pleno y equilibrado que los auriculares deportivos convencionales no pueden igualar.

Características

- La exclusiva tecnología TriPort® ofrece graves de sonido natural, incluso en los volúmenes más altos.
- Resistente al sudor y a las inclemencias del tiempo.
- Las exclusivas almohadillas StayHear® se adaptan a la forma de las orejas, para que se ajusten cómodamente en su lugar, incluso al realizar ejercicio físico intenso y prolongado.
- El estuche liviano y duradero le permite guardar y proteger los auriculares.
- El micrófono y el control remoto en línea ofrecen control para los dispositivos Samsung Galaxy y algunos dispositivos Android.
- Diseñados y probados para ofrecer calidad perdurable y durabilidad.
- Disponibles en diferentes colores que se adaptan a su estilo.

Contenido de la caja

Desembale cuidadosamente la caja y confirme que estén incluidas las siguientes partes:

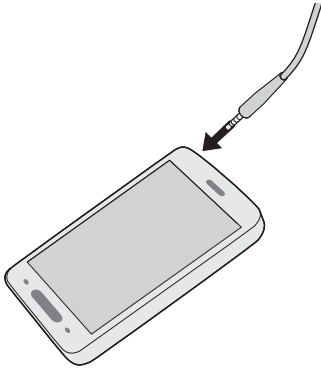


Nota: Los auriculares vienen con almohadillas StayHear® de tamaño mediano (grises) incorporadas.

Uso de los auriculares

Conexión a su dispositivo

Conecte el cable del auricular al conector para auriculares estándar de 3,5 mm en su dispositivo.

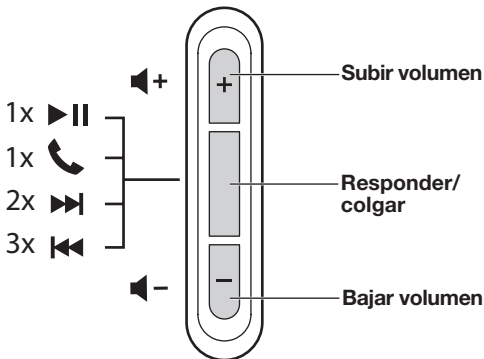


Uso de los auriculares con su dispositivo

Los auriculares internos Bose® SoundSport® vienen con un micrófono y un control remoto de tres botones en línea.

Nota: La marca S en la parte posterior del control remoto indica que estos auriculares están diseñados para usar con dispositivos Samsung Galaxy y algunos dispositivos Android. Es posible que no haya controles completos para algunos modelos o aplicaciones. Consulte la guía del usuario del dispositivo para ver si los controles remotos funcionan con su modelo.

Controles de los auriculares



Funciones básicas

Subir el volumen	Presione y suelte el botón +.
Bajar el volumen	Presione y suelte el botón -.
Responder una llamada	Cuando reciba una llamada entrante, presione y suelte el botón Responder/Colgar para atender
Finalizar una llamada	Presione y suelte el botón Responder/Colgar
Rechazar una llamada entrante	Mantenga presionado el botón Responder/Colgar durante aproximadamente dos segundos y luego, suéltelo.
Pasar a una llamada entrante o a una llamada en espera y poner la llamada en curso en espera.	Durante una llamada, presione y suelte el botón Responder/Colgar una vez. Vuelva a presionar y soltar para volver a la primera llamada.
Pasar a una llamada entrante o a una llamada en espera y finalizar la llamada en curso.	Durante una llamada, mantenga presionado el botón Responder/Colgar durante aproximadamente dos segundos y luego, suéltelo.
Uso del control de voz	Mantenga presionado el botón Responder/Colgar. Para obtener más información sobre el control de voz, consulte la guía del propietario del dispositivo.

Funciones de reproducción de medios

Reproducir o poner en pausa una canción o video	Presione y suelte el botón Responder/Colgar.
Salto adelante	Presione y suelte el botón Responder/Colgar dos veces rápidamente.
Salto atrás	Presione y suelte el botón Responder/Colgar tres veces rápidamente.

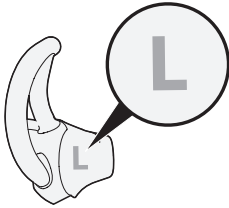
Uso de los auriculares

Importancia de un ajuste adecuado

Para un desempeño de audio óptimo, es importante elegir el tamaño de almohadilla StayHear® correcto. Seleccione el tamaño que le brinde la mejor comodidad y ajuste en cada oreja. Es posible que necesite probar con los tres tamaños para determinar el mejor ajuste.

Nota: Para probarlos, intente hablar en voz alta. Su voz deberá sonar amortiguada en ambos oídos. Si no es el caso, seleccione otro tamaño de almohadilla.

Cada almohadilla está marcada con una L o R. Asegúrese de colocar la almohadilla izquierda (L) al audífono izquierdo y la almohadilla derecha (R) al audífono derecho.



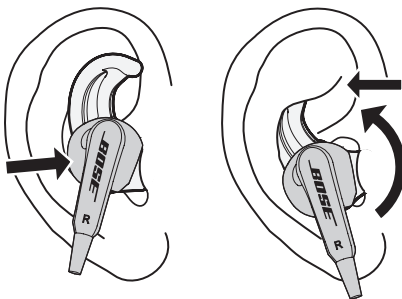
Ajuste de los auriculares a su oreja

La almohadilla StayHear® permite que el audífono se ajuste cómodamente al hueco de la oreja. La parte del ala de la almohadilla se ajusta debajo del borde de la oreja.

Para determinar si la almohadilla es del tamaño correcto:

1. Inserte el auricular en la oreja de manera que la almohadilla se coloque suavemente en la abertura del canal auditivo.
2. Inclíne el auricular hacia atrás y presione el ala de la almohadilla por debajo del borde de la oreja hasta que esté seguro.

Las almohadillas deben ajustarse cómodamente, pero de forma segura, al hueco de la oreja.

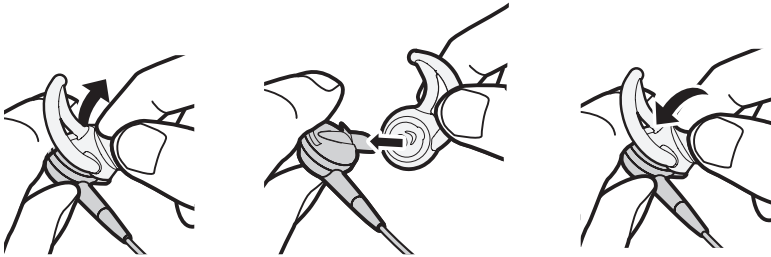


Cambio de las almohadillas

1. Despegue suavemente los bordes de la almohadilla adjunta hacia afuera del audífono, evitando dañar la almohadilla.

PRECAUCIÓN: Para evitar que se dañe, no tire del ala de la almohadilla StayHear®.

2. Coloque la abertura de la nueva almohadilla sobre la boquilla y la ranura pequeña sobre el gancho de la boquilla.
3. Inserte la base de la almohadilla hacia abajo alrededor de la base del audífono hasta que esté segura.



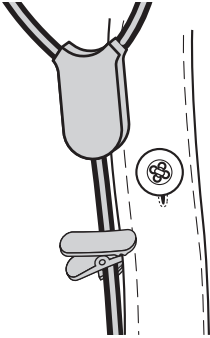
Uso de los auriculares

Ajuste de comodidad y estabilidad

Puede ajustar los auriculares para obtener una mejor comodidad y estabilidad. Puede personalizar la forma en que usa los auriculares con el clip para la ropa.

Uso del clip para la ropa

Use el clip para la ropa para sujetar el cable a la ropa para una mayor comodidad, estabilidad y para una mejor posición del cable. Esto puede resultar útil durante actividades de movimientos bruscos o al utilizar los auriculares con un solo audífono.



Uso de un solo audífono

Los auriculares internos Bose® SoundSport® solo se pueden usar con el audífono derecho (R) en la oreja. Esto le permite atender llamadas y oír los sonidos circundantes.

Solución de problemas

Si experimenta algún problema con el uso de los auriculares, pruebe con las siguientes instrucciones de solución de problemas.

Problema	Qué hacer
No hay audio o es intermitente	<ul style="list-style-type: none">• Conecte el cable del auricular al conector para auriculares de 3,5 mm de su dispositivo.• Pruebe con otro tamaño de almohadilla.• Pruebe con otro dispositivo.
Bajos excesivos	<ul style="list-style-type: none">• Apague todas las funciones de mejora de audio de la fuente de audio.
El micrófono no capta sonido	<ul style="list-style-type: none">• Asegúrese de que esté usando un dispositivo compatible. <p>Nota: Es posible que no haya controles completos para algunos modelos o aplicaciones. Consulte la guía del usuario del dispositivo para ver si los controles remotos funcionan con su modelo.</p> <ul style="list-style-type: none">• Conecte firmemente el enchufe de los auriculares a la entrada de auriculares.• Asegúrese de que la abertura del micrófono en la parte posterior del botón Responder/Colgar no esté bloqueado.• Pruebe con otra llamada telefónica.• Pruebe con otro dispositivo.
El dispositivo no responde al presionar los botones del control remoto	<ul style="list-style-type: none">• Conecte el cable del auricular al conector para auriculares de 3,5 mm de su dispositivo.• Para funciones de multipulsación: Varíe la velocidad de las pulsaciones.
El dispositivo no responde al control remoto	<ul style="list-style-type: none">• Es posible que no haya controles completos para algunos dispositivos.
Las almohadillas se caen	<ul style="list-style-type: none">• Coloque firmemente las almohadillas en el auricular y el gancho de la boquilla.
Perdió una almohadilla	<ul style="list-style-type: none">• Póngase en contacto con Bose® para obtener almohadillas de repuesto.
El sonido de los auriculares es tenue	<ul style="list-style-type: none">• Limpie cualquier residuo o la acumulación de cera de las almohadillas y las boquillas de los auriculares.• Desenchufe los auriculares de la fuente de audio, luego vuelva a enchufarlos asegurándose de que estén correctamente conectados.• Pruebe con otro dispositivo.

Uso de los auriculares

Limpieza

Los auriculares requieren una limpieza periódica:

Almohadillas: Quite las almohadillas de los auriculares. Lávelas con una solución detergente suave y agua. Asegúrese de enjuagar bien y secarlas antes de volver a colocarlas en los auriculares.

Boquillas de los auriculares: Limpie solamente con un hisopo de algodón suave y seco o equivalente. Nunca inserte una herramienta de limpieza en la boquilla.

Garantía limitada

Los auriculares están cubiertos por una garantía limitada. Visite nuestro sitio Web en global.Bose.com/warranty para obtener más detalles sobre la garantía limitada.

Para registrar el producto, visite global.Bose.com/register para las instrucciones. Si no lo registra, no afectará sus derechos de garantía limitada.



743729-0010

BOSE[®]
Better sound through research[®]

©2018 Bose Corporation, The Mountain,
Framingham, MA 01701-9168 EE. UU.
AM743729 Rev. 02