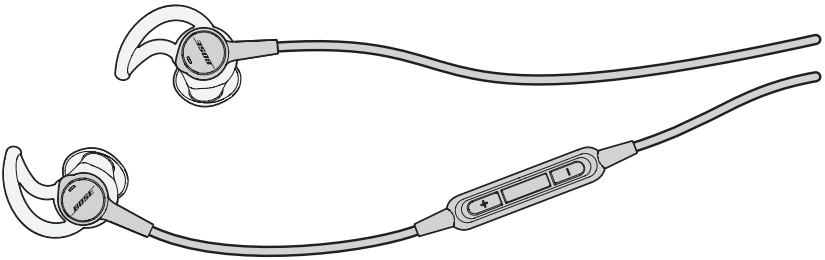


BOSE[®]



Bose[®] SoundTrue[®] Ultra

in-ear headphones

designed for Samsung Galaxy devices and select Android™ devices

Owner's Guide | Brugervejledning | Bedienungsanleitung | Gebruikershandleiding

Guía del usuario | Käyttöohje | Notice d'utilisation | Manuale di istruzioni

Kezelési útmutató | Brukerveiledning | Podręcznik użytkownika | Bruksanvisning

ຄູ່ມືອຸປະກອນ | 사용자 안내서 | 用户指南 | 使用者指南 | オーナーズガイド | دليل المالك

Instrucciones importantes de seguridad

Lea atentamente esta guía del propietario y consérvela para consultarla en el futuro.



ADVERTENCIAS:

- **NO** use los auriculares a un volumen alto por un período prolongado.
 - Para evitar daños a la audición, use los auriculares a un nivel de volumen cómodo y moderado.
 - Baje el volumen del dispositivo antes de colocar los auriculares en las orejas, suba gradualmente el volumen hasta alcanzar un nivel de audición cómodo.
- **Tenga** precaución y acate las leyes correspondientes en cuanto al uso de teléfonos móviles y auriculares si usa auriculares para realizar llamadas mientras conduce. Algunas jurisdicciones imponen limitaciones específicas, como una configuración de un único auricular, sobre el uso de tales productos mientras se conduce. **NO** use los auriculares para otro fin mientras conduce.
- **CONCÉNTRESE** en su seguridad y en la de los demás si usa los auriculares mientras realiza una actividad que requiera su atención, por ejemplo mientras anda en bicicleta o camina en o cerca de tránsito, un sitio de construcción o las vías del ferrocarril, etc. Qúitese los auriculares o ajuste el volumen para asegurarse de que puede oír los ruidos del entorno, incluyendo alarmas y señales de advertencia.
- **NO** use adaptadores de teléfonos móviles para conectar los auriculares a los enchufes de los asientos de aviones, ya que podría producir lesiones personales como quemaduras o daños a la propiedad debido a sobrecalentamiento.
- **QUÍTESE** los auriculares y desconecte de inmediato si siente una sensación de calor o pérdida de audición.
- **NO** sumerja o exponga al agua por períodos prolongados, ni use mientras practica deportes acuáticos, es decir, natación, esquí acuático, surf, etc.
- **NO** permita que los auriculares o los accesorios se mojen. La exposición a la humedad puede aumentar el riesgo de incendio o descarga eléctrica.
- **NO** coloque fuentes con llamas al descubierto, como velas encendidas, sobre o cerca del producto.



ADVERTENCIA: Contiene piezas pequeñas que pueden representar un riesgo de asfixia. No es indicado para niños de menos de tres años de edad.



ADVERTENCIA: Este producto contiene material magnético. Póngase en contacto con su médico si tiene preguntas acerca de si esto podría afectar el funcionamiento de un dispositivo médico implantable.



Este producto cumple con todos los requisitos de la directiva de la UE vigente. Puede encontrar la declaración completa de conformidad en www.Bose.com/compliance



Este símbolo significa que el producto no debe desecharse como residuo doméstico y que debe entregarse a un centro de recolección apropiado para reciclaje. La eliminación y el reciclado adecuados ayudan a proteger los recursos naturales, la salud de las personas y el medioambiente. Para obtener más información sobre la eliminación y el reciclado de este producto, póngase en contacto con su municipio, el servicio de gestión de residuos o el comercio donde compró este producto.

Nombres y contenidos de las sustancias o elementos tóxicos o peligrosos

Sustancias y elementos tóxicos o peligrosos

Nombre de parte	Plomo (pb)	Mercurio (Hg)	Cadmio (Cd)	Hexavalente	Bifenilo polibromado (PBB)	Difeniléter polibromado (PBDE)
PCB	X	O	O	O	O	O
Partes metálicas	X	O	O	O	O	O
Partes plásticas	O	O	O	O	O	O
Altavoces	X	O	O	O	O	O
Cables	X	O	O	O	O	O

Esta tabla está preparada conforme a las cláusulas de SJ/T 11364.

O: Indica que dicha sustancia peligrosa que está presente en todos los materiales homogéneos para esta parte es inferior al requisito de límite en GB/T 26572.

X: Indica que dicha sustancia peligrosa que está presente en al menos uno de los materiales homogéneos utilizados para esta parte se encuentra por encima del requisito de límite en GB/T 26572.



©2015 Bose Corporation. No se puede reproducir, modificar, distribuir, o usar de otra manera ninguna parte de este trabajo sin previo consentimiento por escrito.

Acerca de los auriculares internos Bose® SoundTrue® Ultra.....	4
Características	4
Desembalar.....	5
Conexión a su dispositivo	6
Uso de los auriculares con su dispositivo	6
Controles de los auriculares.....	6
Funciones básicas	7
Funciones de reproducción de medios.....	7
Importancia de un ajuste adecuado	8
Ajuste de los auriculares a su oreja	8
Cambio de las almohadillas.....	9
Quitar los auriculares.....	9
Ajuste de comodidad y estabilidad.....	10
Uso del clip para la ropa	10
Uso de un solo audífono.....	10
Solución de problemas.....	11

Samsung Galaxy es una marca comercial de Samsung Electronics Co., Ltd.
Android es una marca comercial de Google Inc.

Complete y conserve para su registro:

El número de serie y el número de modelo se pueden encontrar en la caja de envío original y en la tarjeta de la garantía.

Número de serie _____

Número de modelo _____

Fecha de compra _____

Le sugerimos que guarde el recibo con esta guía del usuario

Uso de los auriculares

Acerca de los auriculares internos Bose® SoundTrue® Ultra

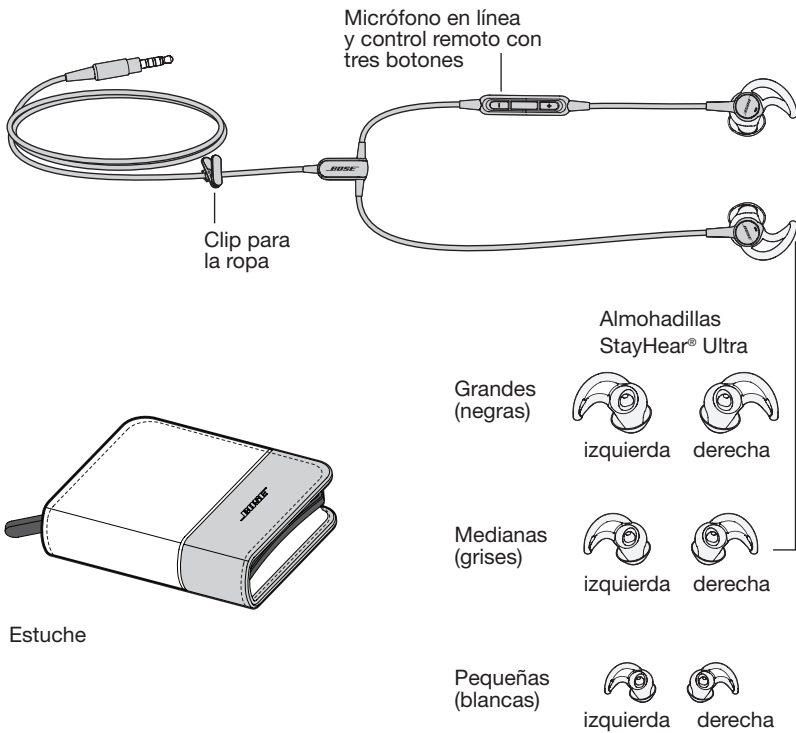
Los auriculares internos Bose® SoundTrue® Ultra ofrecen una combinación de rendimiento de audio muy real y un ajuste cómodo, características que no se encuentran en la mayoría de los auriculares convencionales.

Características

- Disfrute de la música con un sonido amplio y nítido y total inmersión.
- La exclusiva tecnología TriPort® ofrece graves de sonido natural, incluso en los niveles más altos de volumen.
- Micrófono en línea y control remoto para cambiar fácilmente entre llamadas y música, con los dispositivos Samsung Galaxy y algunos dispositivos de Android.
- Las almohadillas StayHear® mantienen a los auriculares cómodamente en su lugar.
- Diseñados y probados para ofrecer calidad perdurable y durabilidad.
- Estuche para guardar y proteger los auriculares.
- Disponibles en diferentes colores que se adaptan a su estilo.

Desembalar

Desembale cuidadosamente la caja y confirme que estén incluidas las siguientes partes:

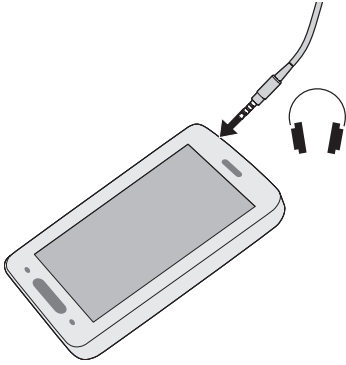


Nota: Los auriculares vienen con almohadillas StayHear® de tamaño mediano (grises) incorporadas.

Uso de los auriculares

Conexión a su dispositivo

Conecte los auriculares al conector para auriculares estándar de 3,5 mm en su dispositivo.

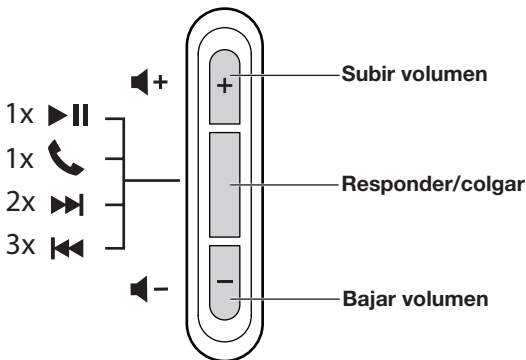


Uso de los auriculares con su dispositivo

Los auriculares internos Bose® SoundTrue® Ultra vienen con un micrófono en línea y un control remoto de tres botones.

Nota: La marca S en la parte posterior del control remoto indica que estos auriculares están diseñados para usar con dispositivos Samsung Galaxy y algunos dispositivos Android. Es posible que no haya controles completos para algunos modelos o aplicaciones. Consulte la guía del usuario del dispositivo para ver si los controles remotos funcionan con su modelo.

Controles de los auriculares



Funciones básicas

Subir el volumen	Presione y suelte el botón +.
Bajar el volumen	Presione y suelte el botón –.
Responder una llamada	Cuando reciba una llamada entrante, presione y suelte el botón Responder/ Colgar para atender.
Finalizar una llamada	Presione y suelte el botón Responder/Colgar.
Rechazar una llamada entrante	Mantenga presionado el botón Responder/ Colgar durante aproximadamente dos segundos y luego, suéltelo.
Pasar a una llamada entrante o a una llamada en espera y poner la llamada en curso en espera.	Durante una llamada, presione y suelte el botón Responder/Colgar una vez. Vuelva a presionar y soltar para volver a la primera llamada.
Pasar a una llamada entrante o a una llamada en espera y finalizar la llamada en curso.	Durante una llamada, mantenga presionado el botón Responder/Colgar durante aproximadamente dos segundos y luego, suéltelo.
Uso del control de voz	Mantenga presionado el botón Responder/Colgar. Para obtener más información sobre el control de voz, consulte la guía del usuario del dispositivo.

Funciones de reproducción de medios

Reproducir o poner en pausa una canción o video	Presione y suelte el botón Responder/Colgar.
Salto adelante	Presione y suelte el botón Responder/ Colgar dos veces rápidamente.
Salto atrás	Presione y suelte el botón Responder/ Colgar tres veces rápidamente.

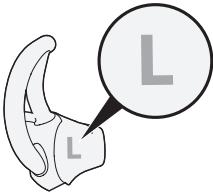
Uso de los auriculares

Importancia de un ajuste adecuado

Para un desempeño de audio óptimo, es importante elegir el tamaño de almohadilla StayHear® Ultra correcto. Seleccione el tamaño que le brinde la mejor comodidad y ajuste en cada oreja. Es posible que necesite probar con los tres tamaños para determinar el mejor ajuste.

Nota: Para probarlos, intente hablar en voz alta. Su voz deberá sonar amortiguada en ambos oídos. Si no es el caso, seleccione otro tamaño de almohadilla.

Cada almohadilla está marcada con una L o R. Asegúrese de colocar la almohadilla izquierda (L) al audífono izquierdo y la almohadilla derecha (R) al audífono derecho.



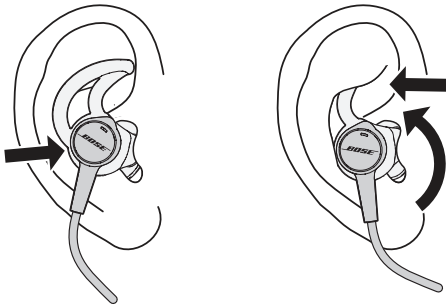
Ajuste de los auriculares a su oreja

La almohadilla StayHear® permite que el audífono se ajuste cómodamente al hueco de la oreja. La parte del ala de la almohadilla se ajusta debajo del borde de la oreja.

Para determinar si la almohadilla es del tamaño correcto:

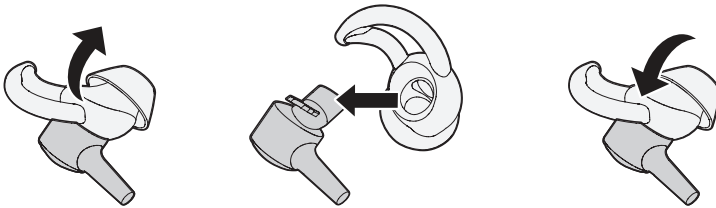
1. Inserte el auricular en la oreja de manera que la almohadilla se coloque suavemente en la abertura del canal auditivo.
2. Incline el auricular hacia atrás y presione el ala de la almohadilla por debajo del borde de la oreja hasta que esté seguro.

Las almohadillas deben ajustarse cómodamente, pero de forma segura, al hueco de la oreja.



Cambio de las almohadillas

1. Despegue suavemente los bordes de la almohadilla adjunta hacia afuera del audífono, evitando dañar la almohadilla.
PRECAUCIÓN: Para evitar que se dañe, no tire del ala de la almohadilla StayHear® Ultra.
2. Coloque la abertura de la almohadilla nueva sobre la boquilla y la ranura pequeña sobre el gancho de la boquilla.
3. Inserte la base de la almohadilla hacia abajo alrededor de la base del audífono hasta que esté segura.



Quitar los auriculares

Es posible que la almohadilla produzca un cierre hermético en la oreja. Para quitarlos, gire suavemente los auriculares para romper el cierre hermético.

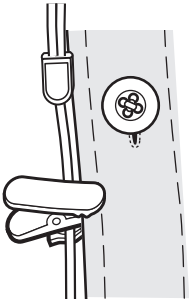
Uso de los auriculares

Ajuste de comodidad y estabilidad

Existen varias maneras de ajustar los auriculares para que proporcionen más comodidad y estabilidad. Puede personalizar la forma en que usa los auriculares con el ajuste deslizante y el clip para la ropa.

Uso del clip para la ropa

Use el clip para la ropa para sujetar el cable a la ropa para una mayor comodidad, estabilidad y para una mejor posición del cable. Esto puede resultar útil durante actividades de movimientos bruscos o al utilizar los auriculares con un solo audífono.



Uso de un solo audífono

Los auriculares Bose® SoundTrue® Ultra se pueden usar solo con el audífono derecho (R) en la oreja. Esto le permite atender llamadas y oír los sonidos circundantes.

Solución de problemas

Si experimenta algún problema con el uso de los auriculares, pruebe las siguientes instrucciones de solución de problemas.

Problema	Qué hacer
No hay audio o es intermitente	<ul style="list-style-type: none">• Conecte el cable del auricular al conector para auriculares de 3,5 mm de su dispositivo.• Pruebe con otro tamaño de almohadilla.• Pruebe con otro dispositivo.
Bajos excesivos	<ul style="list-style-type: none">• Apague todas las funciones de mejora de audio de la fuente de audio.
El micrófono no capta sonido	<ul style="list-style-type: none">• Asegúrese de que esté usando un dispositivo compatible.• Conecte firmemente el enchufe de los auriculares a la entrada de auriculares.• Asegúrese de que la abertura del micrófono en la parte posterior del botón Responder/ Colgar no esté bloqueado.• Pruebe con otra llamada telefónica.• Pruebe con otro dispositivo.
El dispositivo no responde al presionar los botones del control remoto	<ul style="list-style-type: none">• Conecte el cable del auricular al conector para auriculares de 3,5 mm de su dispositivo.• Para funciones de multipulsación: Varíe la velocidad de las pulsaciones.
El dispositivo no responde al control remoto	<ul style="list-style-type: none">• Es posible que no haya controles completos para algunos dispositivos o aplicaciones.
Las almohadillas de los auriculares se caen	<ul style="list-style-type: none">• Coloque firmemente las almohadillas en el auricular y el gancho de la boquilla.
Perdió la almohadilla del auricular	<ul style="list-style-type: none">• Póngase en contacto con Bose para obtener almohadillas de repuesto.
El sonido de los auriculares es tenue	<ul style="list-style-type: none">• Limpie cualquier residuo o la acumulación de cera de las almohadillas y las boquillas de los auriculares.• Desenchufe los auriculares de la fuente de audio, luego vuelva a enchufarlos asegurándose de que estén correctamente conectados.• Pruebe con otro dispositivo.



740057-0010

BOSE[®]
Better sound through research[®]

©2015 Bose Corporation, The Mountain,
Framingham, MA 01701-9168 USA
AM740057 Rev. 00