



support.bose.com/BMA

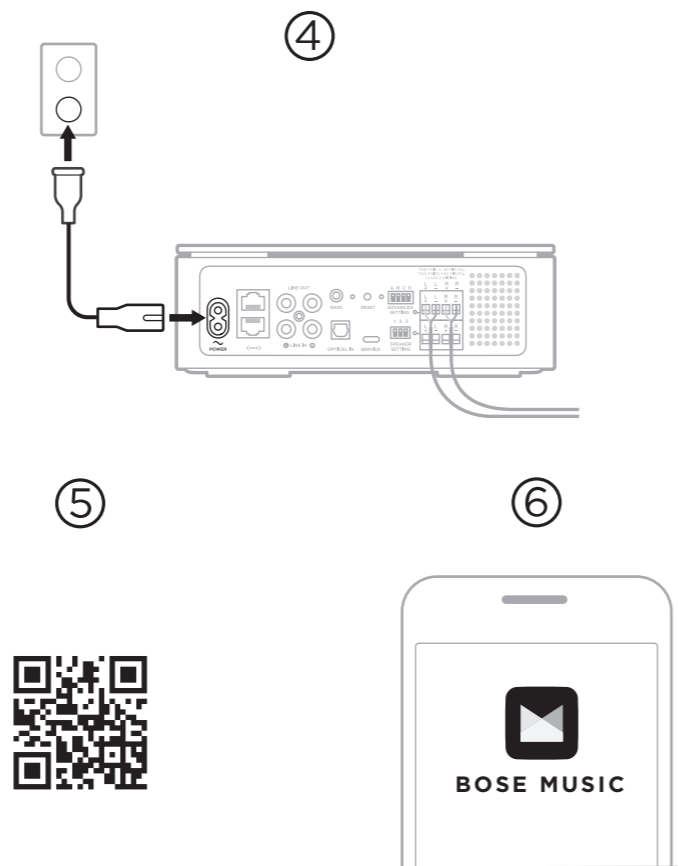
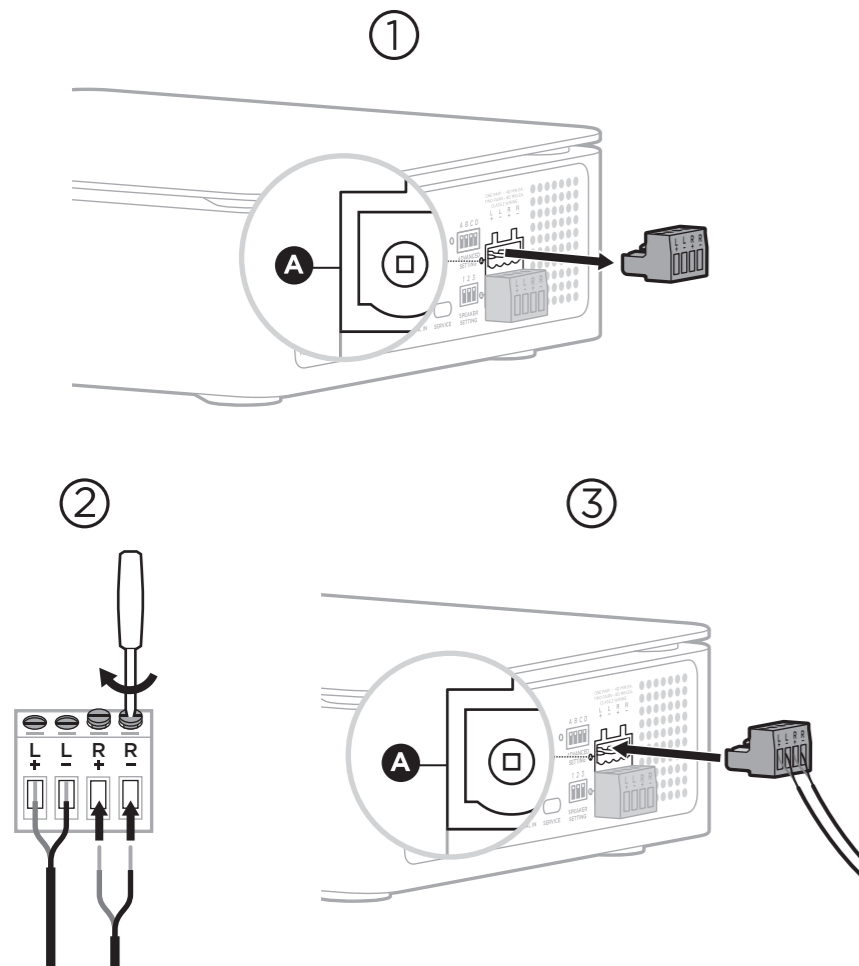


872841-0010



BOSE MUSIC AMPLIFIER

START HERE →



① Remove terminal block A

Each terminal block accepts one pair of speakers.

② Connect and secure the speaker wires to terminal block A

- Insert the left speaker's marked wire into the **L+** terminal and the plain wire into the **L-** terminal.
- Insert the right speaker's marked wire into the **R+** terminal and the plain wire into the **R-** terminal.

③ Reinsert terminal block A

You can connect up to two pairs of unpowered speakers. To connect a second pair, repeat steps 1-3 using terminal block B.

NOTE: Refer to your speaker owner's guide for instructions on connecting the other end of the speaker wires to the speakers.

④ Connect to power

Your amplifier powers on, and the light on the back of the amplifier slowly blinks amber.

⑤ Download the Bose Music app to set up your amplifier

On your phone, use the camera to scan the QR code or go to app.Bose.com/BMA

⑥ Follow the app instructions to complete setup

You can use the app to:

- Connect a bass module.
- Add music services.
- Customize the sound experience.
- Work with a voice assistant.
- Get updates and new features.

NOTE: For information about connecting multiple amplifiers, refer to the owner's guide at: support.Bose.com/BMA

① ถอดแผงขั้วต่อ A ออก

แต่ละแผงขั้วต่อรองรับลำโพงหนึ่งคู่

② เชื่อมต่อและยึดสายลำโพงกับแผงขั้วต่อ A

- เสียบสายไฟที่ทำเครื่องหมายไว้ของลำโพงซ้ายเข้ากับขั้วต่อขั้วบวก **L+** และสายไฟธรรมดาเข้ากับขั้วต่อขั้วลบ **L-**
- เสียบสายไฟที่ทำเครื่องหมายไว้ของลำโพงขวาเข้ากับขั้วต่อขั้วบวก **R+** และสายไฟธรรมดาเข้ากับขั้วต่อขั้วลบ **R-**

③ เสียบแผงขั้วต่อ A อีกครั้ง

คุณสามารถเชื่อมต่อลำโพงที่ไม่มีกำลังขับได้ถึงสองคู่ หากต้องการเชื่อมต่อลำโพงคู่ที่สอง ทำซ้ำขั้นตอนที่ 1-3 โดยใช้แผงขั้วต่อ B

หมายเหตุ: โปรดดูคู่มือผู้ใช้ลำโพงสำหรับคำแนะนำเกี่ยวกับการเชื่อมต่อปลายเป็นลำโพงอีกด้านกับลำโพง

④ เชื่อมต่อเข้ากับแหล่งจ่ายไฟ

เครื่องขยายเสียงของคุณจะเปิด และไฟที่ด้านหลังของเครื่องขยายเสียงเป็นสีอำพันกะพริบซ้ำๆ

⑤ ดาวนโหลดแอปพลิเคชัน Bose Music เพื่อตั้งค่าเครื่องขยายเสียงของคุณ



บนโทรศัพท์ของคุณ ใช้กล้องเพื่อสแกน QR code หรือไปที่ app.Bose.com/BMA

⑥ ทำตามคำแนะนำในแอปพลิเคชันเพื่อดำเนินการขั้นตอนตั้งค่าให้เสร็จสิ้น

คุณสามารถใช้แอปพลิเคชันเพื่อ:
เชื่อมต่อชุดเสียงเบส
เพิ่มบริการเพลง
ปรับแต่งบริการเสียง
ทำงานร่วมกับระบบการช่วยเหลือด้วยเสียง
รับอัปเดตและคุณสมบัติใหม่ ๆ

หมายเหตุ: โปรดดูคู่มือผู้ใช้สำหรับข้อมูลเกี่ยวกับการเชื่อมต่อเครื่องขยายเสียงหลายเครื่องที่ support.Bose.com/BMA

① 단자 블록 A 제거

각 단자 블록에는 스피커 한 쌍이 연결됩니다.

② 단자 블록 A에 스피커 와이어 연결 및 고정

- 왼쪽 스피커의 표시된 와이어를 **L+** 단자에, 표시 없는 와이어를 **L-** 단자에 각각 삽입합니다.
- 오른쪽 스피커의 표시된 와이어를 **R+** 단자에, 표시 없는 와이어를 **R-** 단자에 각각 삽입합니다.

③ 단자 블록 A 다시 삽입

패시브 스피커 최대 두 쌍을 연결할 수 있습니다. 두 번째 쌍을 연결하려면 단자 블록 B를 사용하여 단계 1-3을 반복합니다.

참고: 스피커 와이어 반대편을 스피커에 연결하는 방법은 스피커 사용자 안내서의 지침을 참조하십시오.

④ 전원 연결

앰프의 전원이 켜지고 앰프 뒷면의 표시등이 주황색으로 천천히 깜박입니다.

⑤ Bose Music 앱을 다운로드하여 앰프 설치



휴대폰 카메라를 사용하여 QR 코드를 스캔하거나 app.Bose.com/BMA로 이동합니다.

⑥ 앱 지침에 따라 설치 완료

앱을 사용한 추가 기능:
베이스 모듈을 연결합니다.
뮤직 서비스를 추가합니다.
사운드 경험을 사용자 지정합니다.
음성 비서를 사용합니다.
업데이트와 새로운 기능을 가져옵니다.

참고: 여러 앱 연결에 대한 정보는 support.Bose.com/BMA에서 사용자 안내서를 확인하십시오.

① 移除接线端子 A

每个接线端子可插入一对扬声器。

② 将扬声器线连接到接线端子 A 并固定

- 将左扬声器有标记的线插入 **L+** 端子，无标记线插入 **L-** 端子。
- 将右扬声器有标记的线插入 **R+** 端子，无标记线插入 **R-** 端子。

③ 重新插入接线端子 A

最多可以连接两对未通电扬声器。要连接第二对扬声器，请使用接线端子 B 并重复步骤 1-3。

注意：有关将扬声器线的另一端连接至扬声器的说明，请参阅扬声器用户指南。

④ 接通电源

为放大器通电，放大器背面的灯缓慢闪烁琥珀色。

⑤ 下载 Bose Music 应用设置您的放大器



在手机上，使用相机扫描二维码或访问 app.Bose.com/BMA

⑥ 按照应用说明完成设置

可以使用应用进行以下操作：
连接一个低音箱。
添加音乐服务。
自定义声音体验。
使用语音助手。
获取更新和新功能。

注意：有关连接多个放大器的信息，请参阅用户指南：support.Bose.com/BMA

① 移除接線端子 A

每個接線端子可插入一對揚聲器。

② 將揚聲器線連接至接線端子 A 並固定

- 將左揚聲器有標記的線插入 **L+** 端子，無標記線插入 **L-** 端子。
- 將右揚聲器有標記的線插入 **R+** 端子，無標記線插入 **R-** 端子。

③ 重新插入接線端子 A

最多可以連接兩對未通電揚聲器。要連接第二對揚聲器，請使用接線端子 B 並重複步驟 1-3。

注意：有關將揚聲器線的另一端連接至揚聲器的指示，請參見揚聲器使用者指南。

④ 接通電源

為擴音器通電，擴音器背面的燈緩慢閃爍琥珀色。

⑤ 下載 Bose Music 應用設定您的擴音器



在手机上，使用相机 掃二維條碼或造訪 app.Bose.com/BMA

⑥ 按照應用程式指示完成設定

可以使用應用程式進行以下操作：
連接一個低音箱。
新增音樂服務。
自訂聲音體驗。
使用語音助理。
取得更新和新功能。

注意：有關連接多個擴音器的資訊，請參閱使用者指南：support.Bose.com/BMA

① टर्मिनल ब्लॉक A निकालें

प्रत्येक टर्मिनल ब्लॉक स्पीकर की एक जोड़ी स्वीकार करता है।

② स्पीकर तारों को टर्मिनल ब्लॉक A से कनेक्ट करें और सुरक्षित करें

- बाएं स्पीकर के चिह्नित तार को **L+** टर्मिनल में और सादे तार को **L-** टर्मिनल में डालें।
- दाएं स्पीकर के चिह्नित तार को **R+** टर्मिनल में और सादे तार को **R-** टर्मिनल में डालें।

③ टर्मिनल ब्लॉक A को पुनः डालें

आप बिना पावर वाले स्पीकर के दो जोड़े तक कनेक्ट कर सकते हैं। दूसरी जोड़ी को जोड़ने के लिए, टर्मिनल ब्लॉक B का उपयोग करके चरण 1-3 दोहराएं।

नोट: स्पीकर वायर के दूसरे सिरे को स्पीकर से कनेक्ट करने के निर्देशों के लिए अपनी स्पीकर स्वामी की मार्गदर्शिका देखें।

④ पावर से कनेक्ट करें

आपका एम्पलीफायर चालू है, और एम्पलीफायर के पीछे की रोशनी धीरे-धीरे एम्बर में झपकाती है।

⑤ अपना एम्पलीफायर सेट करने के लिए Bose Music ऐप डाउनलोड करें



अपने फोन पर, क्यूआर कोड को स्कैन करने के लिए कैमरे का उपयोग करें या app.Bose.com/BMA पर जाएं

⑥ सेटअप पूरा करने के लिए ऐप के निर्देशों को पालन करें

आप ऐप का उपयोग इसके लिए कर सकते हैं: एक बास मॉड्यूल कनेक्ट करने के लिए। संगीत सेवाएँ जोड़ने के लिए। ध्वनि अनुभव को अनुकूलित करने के लिए। वॉयस असिस्टेंट के साथ काम करें। अद्यतन और नई सुविधाएँ प्राप्त करें।

नोट: एकाधिक एम्पलीफायरों को जोड़ने के बारे में जानकारी के लिए, स्वामी की मार्गदर्शिका यहां देखें: support.Bose.com/BMA

① التوصيل بمصدر طاقة

يتم تشغيل مضخم الصوت، ويومض الضوء الموجود في الجزء الخلفي من مضخم الصوت ببطء باللون الكهرماني.

② تنزيل تطبيق Bose Music إعداد مضخم الصوت الخاص بك

في هاتفك المحمول، استخدم الكاميرا لمسح رمز الاستجابة السريعة أو انتقل إلى app.Bose.com/BMA



③ اتباع تعليمات التطبيق لإكمال الإعداد

يمكنك استخدام التطبيق لإجراء ما يلي:
 وصّل وحدة باص.
 إضافة الخدمات الموسيقية.
 تخصيص تجربة الصوت.
 استخدم مساعدًا صوتيًا.
 احصل على التحديثات والميزات الجديدة.

ملاحظة: للحصول على معلومات عن توصيل عدة مضخمات صوتية، راجع دليل المالك على: support.Bose.com/BMA

④ إزالة المحطة الطرفية A

تقل كل محطة طرفية زوجًا واحدًا من السماعات.

⑤ توصيل أسلاك السماعات وتثبيتها بالمحطة الطرفية A

أ. أدخل سلك السماعة اليسرى المُعلّم في طرف التوصيل **L+** والسلك العادي في طرف التوصيل **L-**.
 ب. أدخل سلك السماعة اليمنى المُعلّم في طرف التوصيل **R+** والسلك العادي في طرف التوصيل **R-**.

⑥ إعادة توصيل المحطة الطرفية A

يُمكنك توصيل ما يصل إلى زوجين من السماعات غير المزودة بالطاقة. لتوصيل زوج آخر، أعد تكرار الخطوات 1-3 باستخدام المحطة الطرفية B.

ملاحظة: راجع دليل المالك الخاص بالسماعات بشأن الحصول على تعليمات عن توصيل الطرف الآخر من أسلاك السماعات بالسماعات.

