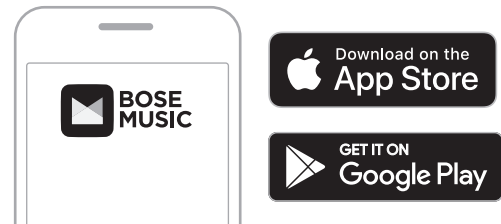




HOME SPEAKER 300

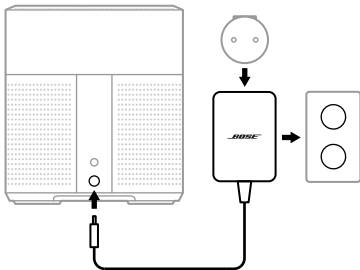
Please read and keep all safety, security, and use instructions.

1



Download the **Bose Music** app to set up and learn more about your product.

②



Connect to power so the app
can find your speaker.

Læs og opbevar alle sikkerheds- og brugsinstruktioner. • Bitte lesen Sie alle Sicherheitshinweise und Gebrauchsanleitungen durch und bewahren Sie sie auf. • Lees alle veiligheids- en beveiligingsinstructies en de gebruiksaanwijzing door en bewaar deze.

- ① Download **Bose Music**-appen for at konfigurere dit produkt og få flere oplysninger om det.
 - ② Tilslut til strøm, så app'en kan finde din højttaler.
-
- ① Laden Sie die **Bose Music**-App herunter, um Ihre Produkt einzurichten und mehr zu erfahren.
 - ② Schließen Sie das Produkt an den Strom an, damit die App Ihren Lautsprecher finden kann.
-
- ① Download de **Bose Music**-app voor meer informatie over het product en om het product te installeren.
 - ② Sluit de luidspreker aan op het lichtnet, zodat de app hem kan vinden.

Lea y conserve todas las instrucciones de uso, protección y seguridad. • Lue ja säilytä kaikki turvallisuus- ja käyttöohjeet. • Lisez et conservez à portée de main toutes les consignes de sécurité et le mode d'emploi.

- ① Descargue la aplicación **Bose Music** para configurar y saber más sobre su producto.
 - ② Conecte a la alimentación para que la aplicación pueda encontrar el altavoz.
-
- ① Lataa **Bose Music** -sovellus, jotta voit määrittää tuotteesi asetukset ja perehtyä siihen.
 - ② Kytke virta, jotta sovellus löytää kaiuttimesi.
-
- ① Téléchargez l'application **Bose Music** pour découvrir toutes les fonctionnalités de votre produit et le configurer.
 - ② Branchez l'enceinte au secteur de façon à ce que l'application puisse la détecter.

Leggere e conservare tutte le istruzioni per la sicurezza, la tutela delle persone e l'uso del prodotto. • Kérjük, olvassa el, és tartsa be a biztonsági és használati utasításokat. • Les og ta vare på alle sikkerhets- og bruksinstruksjoner.

- ① Scaricare l'app **Bose Music** per configurare il prodotto e ottenere maggiori informazioni.
 - ② Collegare il diffusore all'alimentazione per renderlo rilevabile dall'app.
-
- ① A termék beállításához és a termékkel kapcsolatos további tudnivalókért töltsse le a **Bose Music** alkalmazást.
 - ② Csatlakoztassa a terméket egy áramforráshoz, hogy az alkalmazás fel tudja fedezni a hangszórót.
-
- ① Last ned appen **Bose Music** for å sette opp produktet og lære mer om det.
 - ② Koble høyttaleren til strømmen slik at appen kan finne den.

Należy przeczytać i zachować wszystkie zalecenia dotyczące bezpieczeństwa, zabezpieczeń oraz korzystania z tego produktu. • Leia e guarde todas as instruções de segurança, proteção e uso importantes. • Läs igenom och spara alla anvisningar om säkerhet och användning.

- ① Pobierz aplikację **Bose Music**, aby skonfigurować swój produkt i dowiedzieć się o nim więcej.
 - ② Podłącz zasilanie, aby aplikacja mogła znaleźć głośnik.
-
- ① Baixe o aplicativo **Bose Music** para configurar e saber mais sobre o produto.
 - ② Conecte à alimentação para que o aplicativo possa localizar seu alto-falante.
-
- ① Ladda ner **Bose Music**-appen för att installera och lära dig mer om din produkt.
 - ② Anslut till strömkälla så att appen kan hitta högtalaren.



worldwide.Bose.com/Support/HS300



830859-0010