

HOME SPEAKER 450

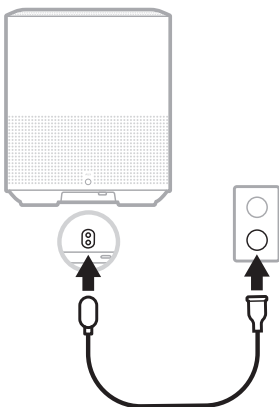
1



- ① To set up the speaker, **you must download the Bose Music app.**
- ② **Connect the speaker to power.** The speaker powers on, and the light bar glows solid amber.

- ① Para configurar el altavoz, **debe descargar la aplicación Bose Music.**
- ② **Conecte el altavoz al suministro eléctrico.** El altavoz se enciende y la barra de luces se ilumina de color ámbar.

②



① Pour configurer le casque et accéder à l'ensemble des fonctions, **vous devez télécharger l'application Bose Music.**

② **Branchez l'enceinte à la source d'alimentation.** L'enceinte se met sous tension et la barre lumineuse s'allume en orange.

① スピーカーをセットアップするには、**Bose Musicアプリ**をダウンロードします。

② **スピーカーを電源に接続します。**スピーカーの電源がオンになり、ライトバーがオレンジ色に点灯します。



worldwide.Bose.com/Support/HS450



837356-0010