



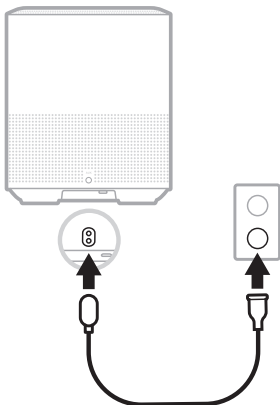
HOME SPEAKER 450

1



- ① To set up the speaker, **you must download the Bose Music app.**
 - ② **Connect the speaker to power.**
The speaker powers on, and the light bar glows solid amber.
-
- ① หากต้องการตั้งค่าลำโพงคุณต้องดาวน์โหลดแอปพลิเคชัน **Bose Music**
 - ② เชื่อมต่อลำโพงเข้ากับแหล่งจ่ายไฟ
ลำโพงจะเปิดทำงานและแถบไฟจะสว่าง
นิ่งเป็นสีอำพัน
-
- ① 스피커를 설치하려면 **Bose Music 앱을 다운로드해야 합니다.**
 - ② **스피커에 전원을 연결합니다.**
스피커가 켜지고 표시등 막대가 켜진 주황색이 됩니다.

②



- ① 要设置扬声器，您必须下载 **Bose Music** 应用。
- ② 将扬声器连接至电源。扬声器电源随即打开，灯柱呈常亮琥珀色亮起。

- ① 要設定揚聲器，必須下載 **Bose Music** 應用。
- ② 將揚聲器連接至電源。揚聲器電源隨即打開，燈柱呈恆亮琥珀色光亮起。

① لإعداد السماعة، يجب عليك تنزيل تطبيق **Bose Music**.

② وصل السماعة بمصدر طاقة. يتم تشغيل السماعة، ويُضيء شريط الضوء باللون الكهرماني الثابت.



worldwide.Bose.com/Support/HS450



837357-0010