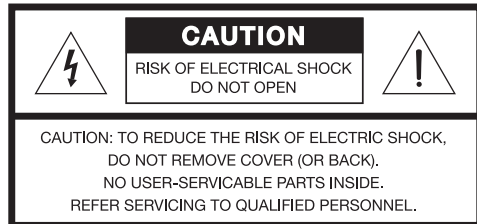


# TURVALLISUUSTIEDOT

## Lue tämä käyttöohje

Perehdy tähän käyttöohjeeseen ja noudata sitä huolellisesti. Se auttaa ottamaan kaiutinjärjestelmän käyttöön ja käyttämään sitä oikein. Sästä tämä käyttöohje tulevaa käyttöä varten.

- VAROITUS:** Älä altista tätä tuotetta sateelle tai kosteudelle tulipalon tai sähköiskun vaaran välttämiseksi.
- VAROITUS:** Älä sijoita vuotavia, roiskuvia tai nesteitä sisältäviä esineitä, kuten maljakoita, laitteen päälle. Varo, että laitteeseen ei roisku nestettä. Nesteet voivat aiheuttaa vian tai tulipalon vaaran.



Nuolisalama ja tasasivuinen kolmio varoittavat käyttäjää laitteen sisällä olevasta vaarallisesta eristämättömästä jännitteestä ja sähköiskun vaarasta.



Tasakulmaisen kolmion sisällä oleva huutomerkki muistuttaa käyttäjää tärkeistä käyttö- ja huolto-ohjeista, jotka ovat tässä käyttöohjeessa.

- VAROITUS:** Sähköiskun välttämiseksi sovita pistokkeen leveä osa leveään aukkoon. Työnnä pistoke pohjaan saakka.
- VAROITUS:** Älä aseta laitteen päälle tai lähelle avotulta, esimerkiksi palavaa kynttilää.
- HUOMIO:** Älä tee muutoksia järjestelmään tai sen varusteisiin. Ilman lupaa tehdyt muutokset voivat vaarantaa turvallisuuden, yhdenmukaisuuden vaatimusten kanssa ja järjestelmän tehokkuuden.
- HUOMIO:** Pitkäaikainen altistuminen suurelle äänenvoimakkuudelle voi vahingoittaa kuuloa. Suuria äänenvoimakkuuksia kannattaa välttää varsinkin silloin, jos ne jatkuvat pitkään.

**CE** Tämä tuote on EMC-direktiivin 2004/108/EU ja matalajännittdirektiivin 2006/95/EU mukainen. Täydellinen vaatimustenmukaisuusvakuutus on osoitteessa [www.bose.com/static/compliance/index.html](http://www.bose.com/static/compliance/index.html).

### 🎵 Huomautuksia:

- Jos laitteesta katkaistaan virta pistorasian virtakytkimen avulla, tähän kytkimeen on päästävä helposti käsiksi.
- Tätä tuotetta on käytettävä sisätiloissa. Sitä ei ole suunniteltu ulkona, ajoneuvoissa tai veneissä käytettäväksi, eikä ulkona käyttämistä ole testattu.

- Lue kaikkien osien käyttöohjeet** ennen tämän laitteen käyttämistä.
- Säilytä nämä ohjeet** myöhempää käyttöä varten.
- Ota käyttöohjeen varoitukset huomioon.**
- Noudata kaikkia ohjeita.**
- Älä käytä laitetta lähellä vettä, esimerkiksi** kylpyammeen, pesualtaan tai keittiöaltaan läheisyydessä, kosteassa kellarissa, lähellä uima-allasta tai muualla veden tai kosteuden ollessa läsnä.
- Puhdista ainoastaan kuivalla kankaalla** ja Bose Corporationin ohjeita noudattaen. Irrota laitteen virtajohto pistorasiasta ennen puhdistustoimien aloittamista.
- Älä sulje tuuletusaukkoja. Asenna laite valmistajan ohjeiden mukaisesti.** Aseta laite paikkaan, jossa ilma kiertää kunnolla. Tämä varmistaa laitteen luotettavan toiminnan ja estää ylikuumentumisen. Älä aseta laitetta esimerkiksi vuoteelle, sohvalle tai muulle ilmanvaihtoaukot tukkivalle pinnalle. Älä sijoita laitetta ahtaaseen tilaan, kuten kirjahyllyyn tai umpinaiseen kaappiin, sillä ilma ei kierrä siellä kunnolla.
- Älä sijoita laitetta minkään lämmönlähteen kuten lämpöpattereiden, lämpövaraajien, uunien tai muiden lämpöä tuottavien laitteiden (vahvistimet mukaan lukien) lähelle.**
- Älä poista maadoitusta käytöstä. Kaksikoskettimisessa pistokkeessa on kaksi kosketinta, joista toinen on hieman toista leveämpi. Maadoitettussa pistokkeessa on kaksi kosketinta ja maadoituskoskettimet. Leveämpi kosketin tai maadoituskoskettimet lisäävät turvallisuutta. Jos pistoke ei sovi haluamaasi pistorasiaan, pyydä sähköasentajaa vaihtamaan pistorasia.**
- Sijoita virtajohto siten, ettei sen yli kävellä eikä se ole puristuksissa pistokkeen, muuntajan tai laitteen virtajohdon kiinnityspisteen läheisyydessä.**
- Käytä ainoastaan valmistajan määrittämiä lisävarusteita.**
- Käytä vain laitteen mukana myytyä tai valmistajan määrittelyjen mukaista kääryä, jalustaa, kolmijalkaa, kiinnitintä tai pöytää. Jos käytät kääryä, varo etteivät laite ja kääry kaadu siirrettäessä ja aiheuta loukkaantumista.**
- Suojaa laite irrottamalla se pistorasiasta ukkosmyrskyjen aikana ja laitteen ollessa pidemmän aikaa käyttämättömänä.**
- Vain koulutettu huoltohenkilöstö saa tehdä huoltotyöt. Jos laite vaurioituu, se on huollettava, esimerkiksi jos virtajohto tai -pistoke on vaurioitunut, laitteen päälle on roiskunut nestettä, sen päälle on pudonnut jokin esine, se on ollut sateessa tai kostunut, se ei toimi normaalisti, se on pudonnut tai se on jollain muulla tavoin vaurioitunut.** Älä yritä huoltaa tätä laitetta itse. Kansien avaaminen voi aiheuttaa sähköiskun tai muun vaaran. Saat lisätietoja ongelmien ratkaisemisesta ottamalla yhteyden Bosen asiakaspalveluun. Yhteystiedot on toimitettu järjestelmän mukana.



- Tulipalon tai sähköiskun estämiseksi älä ylikuormita pistorasioita äläkä lisää jatkoksia johtoihin tai muuntajaan.**
- Älä työnnä laitteen aukoista mitään esineitä äläkä anna nesteen joutua laitteen sisään.** Esineet voivat osua jännitteellisiin osiin tai aiheuttaa oikosulun, jonka seurauksena voi syntyä tulipalo tai sähköisku.
- Laitteen ulkokuoressa on turvallisuusmerkinä.**
- Käytä vaatimukset täyttävää virtalähdettä.** Kytke laitteen pistoke oikeanlaisen pistorasiaan käyttöohjeessa kuvatulla tai laitteeseen merkityllä tavalla.

### Tietoja sähköisiä häiriöitä aiheuttavista laitteista

Tämä laite on testattu, ja sen on todettu olevan FCC:n sääntöjen 15. osan mukaisten B-luokan digitaalilaitteen raja-arvojen mukainen. Nämä rajoitukset on tarkoitettu antamaan kohtuullinen suoja haitallisia häiriöitä vastaan kotiloissa. Tämä laite tuottaa, käyttää ja voi säteillä radiotaajuista energiaa. Jos laitetta ei asenneta ja käytetä ohjeiden mukaisesti, se saattaa aiheuttaa haitallisia häiriöitä radioliikenteeseen. Kuitenkaan ei voida taata, ettei missään yksittäisessä asennuksessa aiheutuisi häiriöitä. Mikäli voidaan osoittaa sammuttamalla ja käynnistämällä laite, että se häiritsee haitallisesti radio- tai televisiovastaanotinta, on suositeltavaa, että häiriö yritettäisiin poistaa jollain seuraavista tavoista:

- Suuntaa vastaanottoantenni toisin tai siirrä se toiseen paikkaan.
- Siirrä laite ja vastaanotin kauemmas toisistaan.
- Yhdistä laite eri pistorasiaan kuin missä vastaanotin on.
- Kysy neuvoa jälleenmyyjältä tai kokeneelta radio- tai TV-asentajalta.

Tämä laite täyttää Kanadan B-luokan ICES-003-määräykset.



	JOHDANTO	6
	JÄRJESTELMÄASETUKSET	7
	KÄYTTÄMINEN	16
	MUIDEN LAITTEIDEN LIITTÄMINEN	18
	HOITO JA KUNNOSSAPITO	19
<b>JOHDANTO</b>		<b>6</b>
Companion® 5 -multimediakaiutinjärjestelmä		6
Apua asetusten tekemiseen		6
<b>JÄRJESTELMÄASETUKSET</b>		<b>7</b>
Purkaminen pakkauksesta		7
Merkintöjä varten		7
Paikan valitseminen Companion® 5 -järjestelmälle		8
Kaiuttimien sijoittaminen		8
Acoustimass®-moduulin sijoittaminen		9
Järjestelmän liitokset		10
Windows® XP -ääniasetukset		11
Windows® Vista -ääniasetukset		13
Asentaminen Mac OS® X -tietokoneeseen		15
<b>KÄYTTÄMINEN</b>		<b>16</b>
Järjestelmän tilat		16
Äänenvoimakkuuden säätäminen		16
Matalien äänien säätäminen		17
<b>MUIDEN LAITTEIDEN LIITTÄMINEN</b>		<b>18</b>
Kuulokkeiden yhdistäminen		18
Yhdistäminen äänilaitteeseen		18
<b>HOITO JA KUNNOSSAPITO</b>		<b>19</b>
Kaiutinjärjestelmän puhdistaminen		19
Rajoitettu takuu		19
Ongelmanratkaisu		19
Asiakaspalvelu		20
Tekniset tiedot		20
Tietokonesuositus		20

# JOHDANTO

## **Companion® 5 -multimediakaiutinjärjestelmä**

Kiitosd Bose® Companion® 5 -multimediakaiutinjärjestelmän ostamisesta. Se toistaa äänen erinomaisesti, jotta voit nauttia musiikista sekä elokuvien, pelien ja tietokoneen muun viihteen äänestä.

Digitaalinen Surround-äänien TrueSpace®-käsittelytekniikka parantaa satelliittikaiuttimien luomaa tilan tunnetta, voimistaa surround-tehosteita ja saa elokuvien äänen kuulostamaan todentuntuiselta.

Järjestelmän sisältö:

- Kaksi helposti sijoitettavaa kaiutinta telineineen ja Acoustimass®-moduuli.
- USB-kaapeli järjestelmän yhdistämiseksi tietokoneeseen.
- Säädin, jonka avulla voit säätää järjestelmän äänenvoimakkuutta ja yhdistää siihen kuulokkeet tai kannettavan soittimen.

## **Apua asetusten tekemiseen**

Käyttöohjeessa kerrotaan, kuinka Companion 5 -multimediakaiutinjärjestelmä yhdistetään tietokoneeseen helpsti.

Lisätietoja on osoitteessa <http://owners.bose.com/Companion5>.

## Purkaminen pakkauksesta

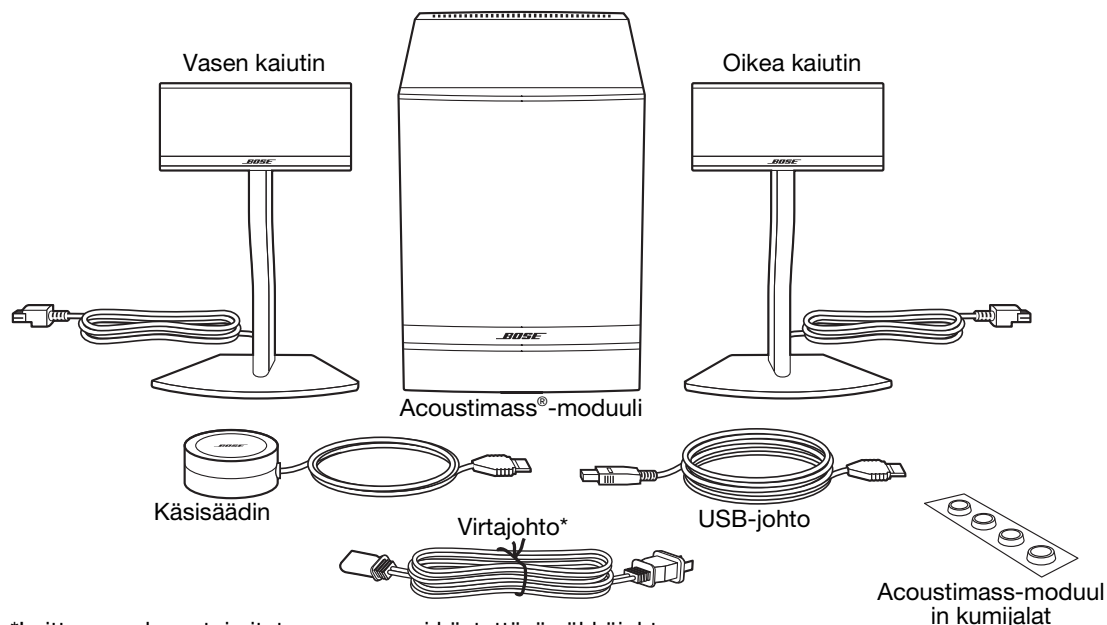
Pura järjestelmä pakkauksesta varovasti. Säästä kaikki pakkausmateriaali. Järjestelmä on turvallisinta kuljettaa pakkauksessaan.

Jos joku osa näyttää vaurioituneen, älä yritä käyttää sitä. Ilmoita asiasta heti Boselle tai valtuutetulle Bose®-jälleenmyyjälle. Bosen yhteystiedot ovat pakkauksessa.

Tarkista, että järjestelmäsi sisältää kuvassa Kuva 1 näkyvät osat.

### Kuva 1

Pakkauksen sisältö



\*Laitteen mukana toimitetaan maassasi käytettävä sähköjohto.

**VAROITUS:** Pidä muovipussit lasten ulottumattomissa tukehtumisvaaran välttämiseksi.

### Merkintöjä varten

Nyt on hyvä aika kirjoittaa uuden Companion® 5 -järjestelmäsi sarjanumero tänne ja tuotteen rekisteröimiskorttiin. Sarjanumero sijaitsee Acoustimass-moduulin takaosassa.

Sarjanumero: \_\_\_\_\_

Ostopäivä: \_\_\_\_\_

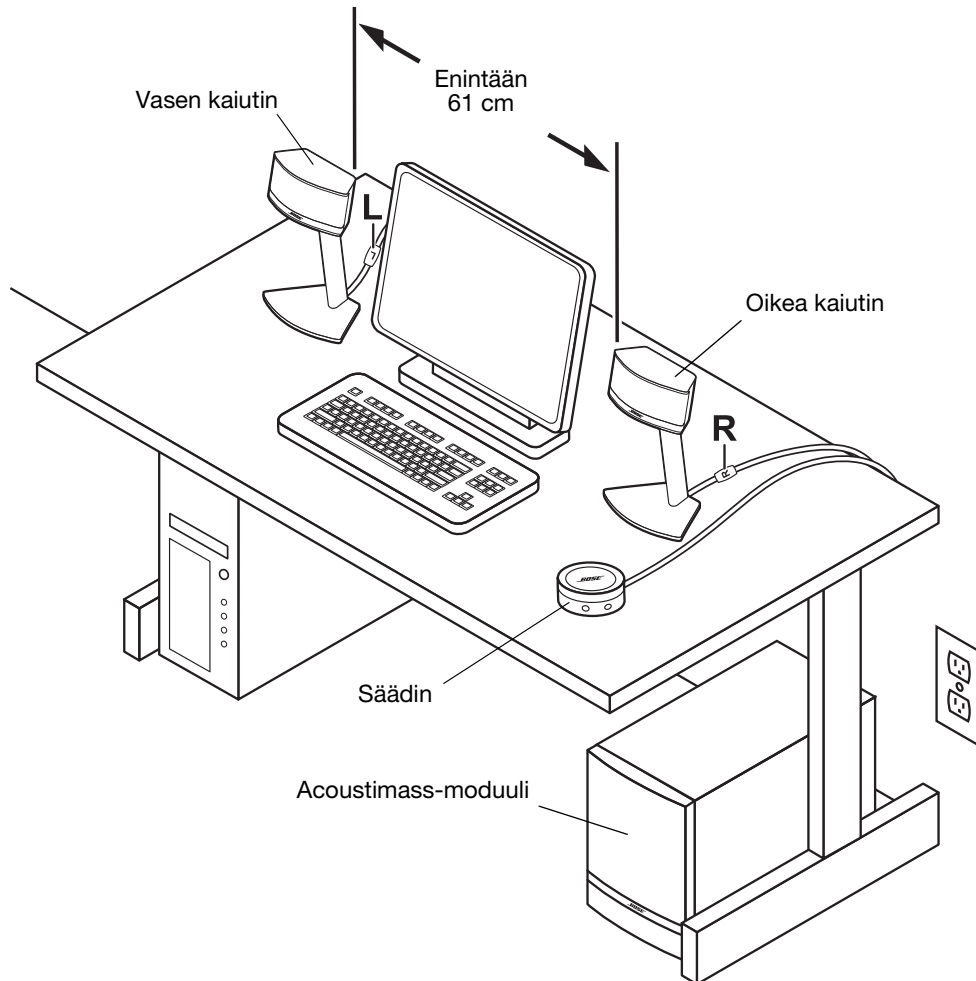
On suositeltavaa säilyttää ostokuitti ja kopioi laitteen rekisteröintikortista tämän käyttöohjeen välissä.

## Paikan valitseminen Companion® 5 -järjestelmälle

Noudata seuraavia ohjeita valitessasi paikkaa Acoustimass®-moduulille, kaiuttimille ja säätimelle. Järjestelmän tavallinen kokoonpano: Kuva 2.

### Kuva 2

Järjestelmän tavallinen kokoonpano



### Kaiuttimien sijoittaminen

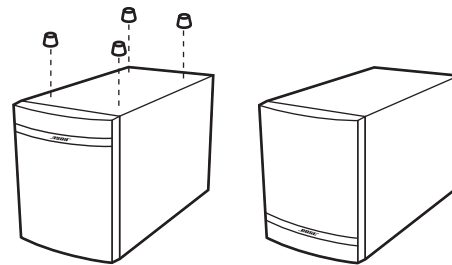
Valitsemalla kaiuttimille oikeat paikat voit kokea Companion® 5 -multimediakaiutinjärjestelmän aidon äänen.

- Aseta vasen ja oikea kaiutin tietokoneen näytön vasemmalle ja oikealle puolelle varren mitan päähän istuinpaikastasi (Kuva 2). Kaiutinkaapeleissa liittimissä on merkinnät L (vasen) ja R (oikea) vasemman ja oikean kaiuttimen tunnistamiseksi.
- Ääni kuuluu parhaiten, kun asetat molemmat kaiuttimet saman etäisyyden päähän itsestäsi ja korkeintaan 61 cm toisistaan erillään.
- Suuntaa molemmat kaiuttimet suoraan eteenpäin. Älä käännä niitä kohti toisiaan tai toisistaan poispäin.
- Älä sijoita kaiuttimia suurien esineiden tai kaappien viereen. Jos tietokonepöydälläsi on esimerkiksi koroke, aseta kaiuttimet vähintään 15 cm:n päähän siitä. Vältä asettamista kaiuttimia lokeroon.

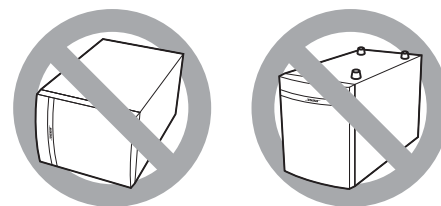
## Acoustimass®-moduulin sijoittaminen

Acoustimass®-moduuli on järjestelmän näkymätön osa. Voit sijoittaa sen esimerkiksi pöydän alle.

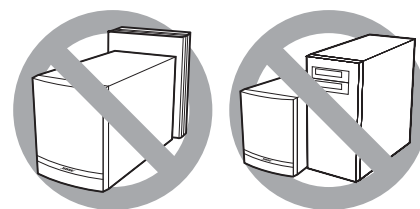
- Kiinnitä moduulin jokaiseen kulmaan kumijalka.
- Aseta moduuli tasaiselle alustalle jalkojensa varaan.
- **ÄLÄ TUKI moduulin** moduulin etusäleikköä.



- **ÄLÄ** aseta moduulia kyljelleen tai ylösalaisin.



- **ÄLÄ** aseta moduulin viereen mitään, joka voi tukkia sen takana olevat ilmanvaihtoaukot. Riittävä ilmanvaihto estää moduulia kuumenemasta.
- 15,24 cm Sijoita moduuli vähintään 15 cm:n päähän tietokoneesta ja sen näyttöstä, jotta moduuli ei häiritse niitä.



- Pidä moduuli kaukana lämmönlähteistä, kuten lämpöpattereista.
- Varmista, että virtajohto ulottuu sähköpistorasiaan ja että USB-johto ulottuu tietokoneen USB-liitäntään.

**⚠ HUOMIO:** Älä aseta tietokoneen näyttöä, levykkeitä, kiintolevyjä tai muita magneettisia tietovälineitä 15 senttimetriä lähemmäs Acoustimass-moduulia. Tämän moduulin tuottama magneettikenttä voi tyhjentää magneettiset tietovälineet ja aiheuttaa näyttöön häiriötä.



## Järjestelmän liitokset

Seuraavat ohjeet ja Kuva 3 kertovat järjestelmän osien yhdistämisestä.

### Ennen aloittamista:

- Lue käyttöohje kokonaan läpi.
- Varmista, että tietokoneeseen on kytketty virta ja että käyttöjärjestelmä on ladattu.
- **TÄRKEÄÄ: Sulje kaikki käynnissä olevat ohjelmat.**

1. Kiinnitä oikean kaiuttimen (R) johdon punainen liitin **R**-liitäntään ja vasemman kaiuttimen (L) johdon valkoinen liitin **L**-liitäntään. Liittimien R- ja L-merkintöjen on osoitettava ylöspäin, jotta liitin mahtuu liitäntään.
2. Yhdistä säätimen johto **säädinliitäntään**.
3. Yhdistä virtajohdon liitin Acoustimass®-moduulin takapaneelin **virtaliitäntään**. Yhdistä pistoke sähköpistorasiaan.
4. Yhdistä mukana toimitetun USB-johdon toinen pää Acoustimass-moduulin **tietokoneliitäntään**. Yhdistä toinen pää tietokoneen USB-liitäntään.

**TÄRKEÄÄ: Parhaiden lopputulosten varmistamiseksi yhdistä USB-liitin suoraan tietokoneen USB-liitäntään USB-keskittimen sijasta.**

5. Jos tietokoneessa on Windows® XP, siirry kohtaan “Windows® XP -ääniasetukset” sivulla 11.

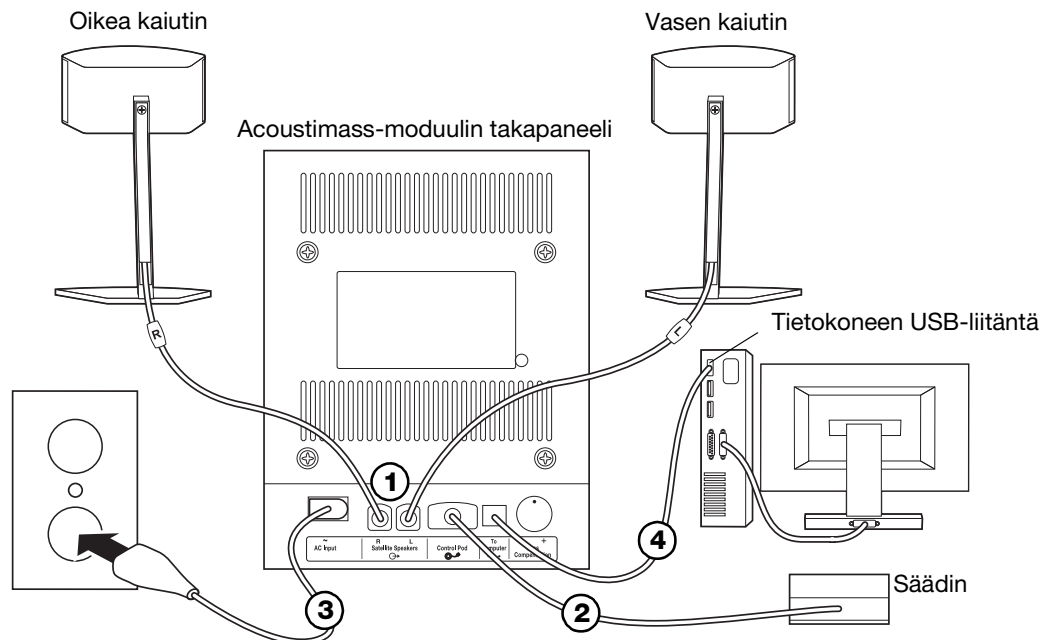
**Jos tietokoneessa on Windows® Vista, siirry kohtaan “Windows® Vista -ääniasetukset” sivulla 13.**

**Jos tietokoneessa on Mac OS® X, siirry kohtaan “Asentaminen Mac OS® X -tietokoneeseen” sivulla 15.**

🎵 **Huomautus:** Varmista, että kaikki liittimet on kiinnitetty tiukasti oikeisiin liitäntöihin.

**Kuva 3**

Liitäntöjen yleiskuvaus



🎵 **Huomautus:** Companion® 5 -järjestelmässä ei ole virtakytkintä. Se siirtyy valmiustilaan, kun pistoke työnnetään sähköpistorasiaan. Lisätietoja on kohdassa “Järjestelmän tilat” sivulla 16.

🎵 **Huomautus:** Bose suosittelee varustamaan kaikkien elektronisten laitteiden virransyötöt häiriöpoistajilla. Jännitevaihtelut ja -piikit voivat vaurioittaa kaikkien järjestelmien sähköisiä osia. Useimmissa kodintekniikkaliikkeissä myytävien häiriöpoistajien käyttäminen poistaa useimmat virtapiikkien aiheuttamat viat.

## Windows® XP -ääniasetukset

### TÄRKEÄÄ!

Älä irrota mitään liittimiä asentamisen aikana.

Ääniasetuksista on lisätietoja osoitteessa

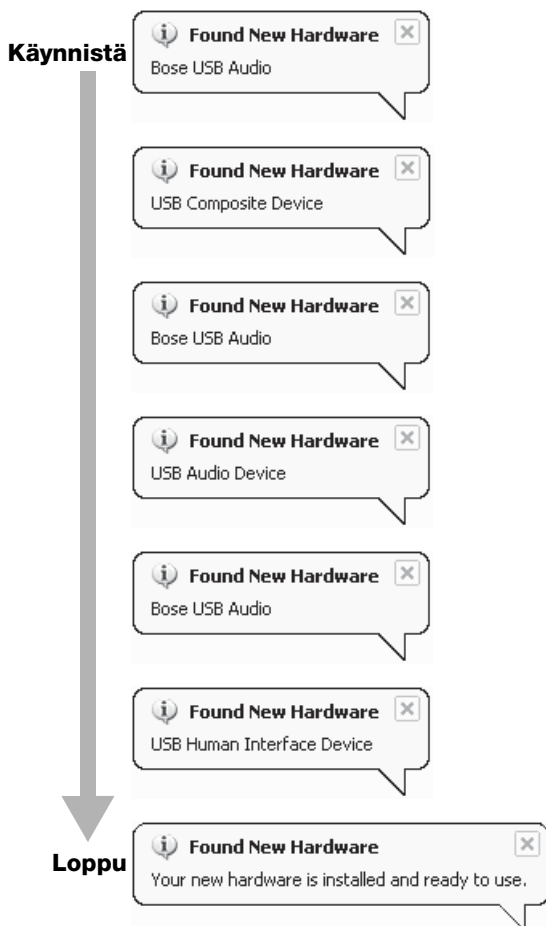
<http://owners.bose.com/Companion5>.

1. Kun olet yhdistänyt USB-johdon tietokoneen USB-liitäntään, näkyviin tulee uuden laitteen löytymisestä kertova viesti (Kuva 4). Aikaa kuluu noin 30 sekuntia. Jos näkyviin tulee muita asennuksen keskeyttäviä viestejä, lisätietoja on kohdassa "Ongelmanratkaisu" sivulla 19.

**Huomautus:** Jos näkyviin ei tule viestejä, niiden tuominen näkyviin voi olla estetty. Odota tällöin kaksi minuuttia ennen seuraavaan vaiheeseen siirtymistä.

### Kuva 4

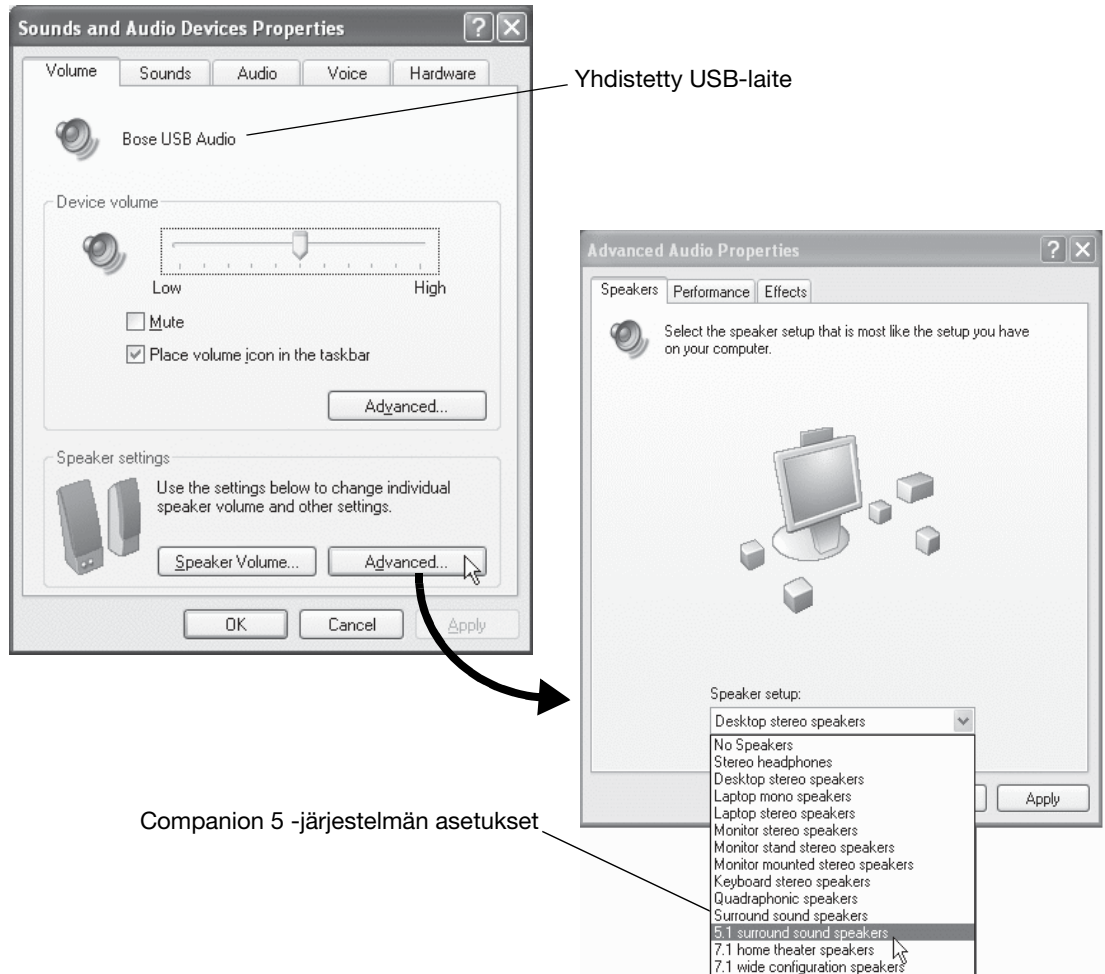
Toimet uuden laitteen löytyessä



2. Kaksoisnapsauta Windows XP:n Ohjauspaneelin **Äänet ja äänilaitteet-kuvaketta ja valitse Ominaisuudet** (Kuva 5).

### Kuva 5

Äänet Äänilaitteen ominaisuudet Lisäasetukset



3. Tarkista **Äänenvoimakkuus**-välilehdestä, että yhdistettynä USB-laitteena näkyy **Bose USB Audio**.
4. Napsauta **Kaiutinasetukset**-kohdan **Lisäasetukset**-painiketta. **Äänen lisäominaisuudet** -valintaikkuna tulee näkyviin.
5. Valitse avattavasta **Kaiutinmallit**-luettelosta **5.1 Surround Sound -kaiuttimet**.
6. Valitse **Käytä** ja napsauta **OK**.

**Companion® 5 -multimediakaiutinjärjestelmä on nyt käyttövalmis.**

🎵 **Huomautus:** Jos irrotat Companion 5 -järjestelmän USB-liittimen ja yhdistät sen uudelleen, toista nämä toimet asetusten tarkistamiseksi.

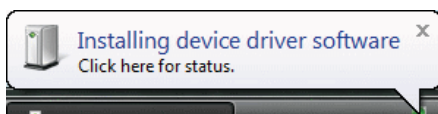
## Windows® Vista -ääniasetukset

### TÄRKEÄÄ!

- Älä irrota mitään liittimiä asentamisen aikana.
  - Ääniasetuksista on lisätietoja osoitteessa <http://owners.bose.com/Companion5>.
1. Kiinnitä USB-liitin. Odota hetki. Ohjaimen asentamisesta kertova ilmoitus tulee tietokoneen näyttöön (Kuva 6).

#### Kuva 6

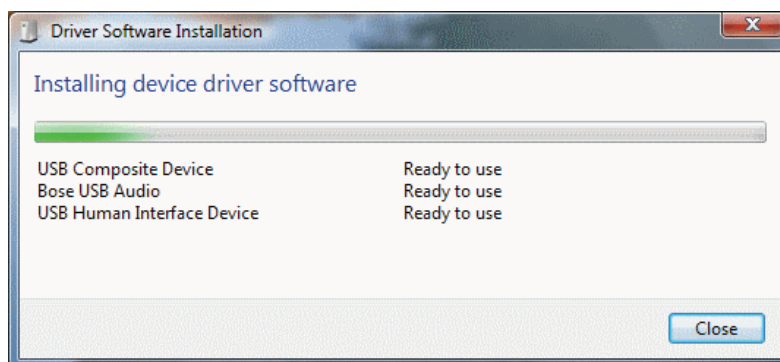
Laitteen ohjaimen asentamisesta kertova ilmoitus



- Jos näkyviin tulee muita asennuksen keskeyttäviä viestejä, lisätietoja on kohdassa "Ongelmanratkaisu" sivulla 19.
  - Jos näkyviin ei tule viestejä, niiden tuominen näkyviin voi olla estetty. Odota tällöin kaksi minuuttia ennen seuraavaan vaiheeseen siirtymistä.
2. Näet asentamisen tilan napsauttamalla kuplaa (Kuva 7). Odota, että asennus päättyy.

#### Kuva 7

Laitteen ohjaimen asentamisen tila



3. Avaa Ohjauspaneeli ja valitse **Ääni** (Kuva 8).

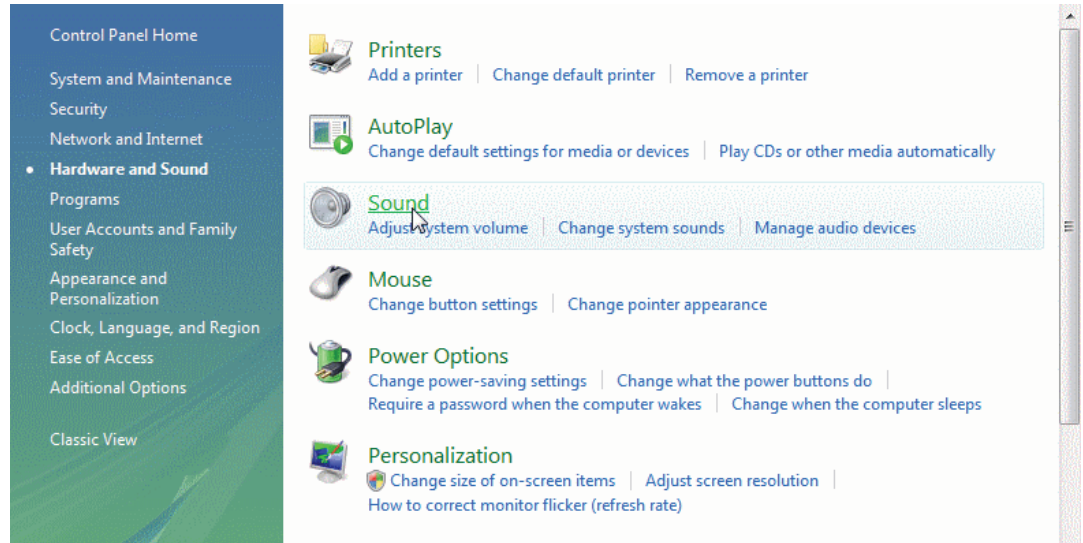
#### Kuva 8

Ohjauspaneeli



4. Napsauta **Ääni**-painiketta (Kuva 9).**Kuva 9**

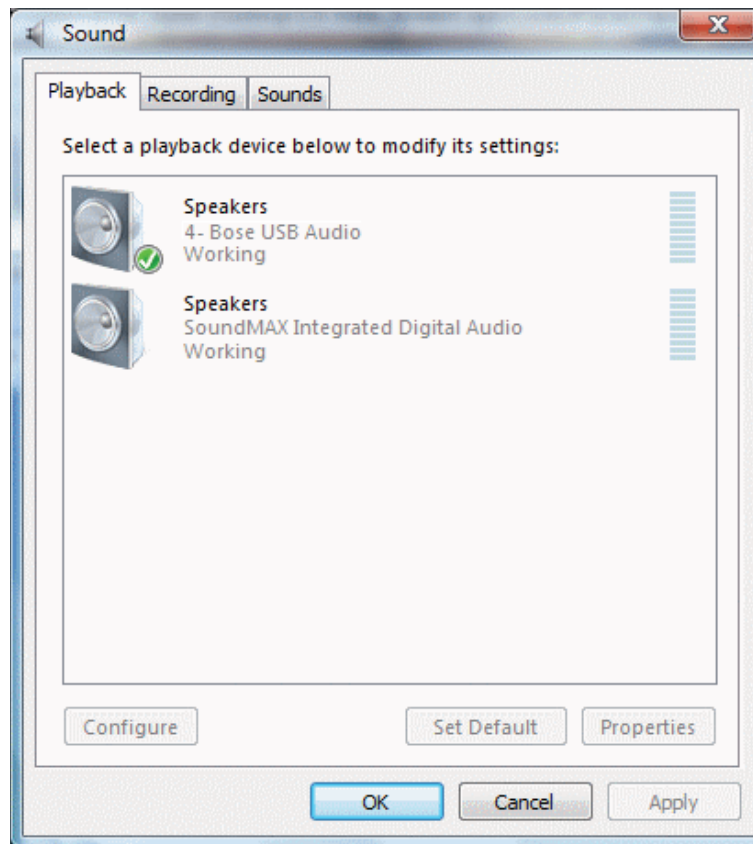
Äänet

5. Tarkista Toistaminen-välilehdessä, että **Bose USB Audio** on valittu oletuslaitteeksi. Tällöin sen kohdalla näkyy vihreä valintamerkki.

Jos sitä ei ole valittu, napsauta **Bose USB Audio** -kuvaketta ja **Aseta oletus** -painiketta.

**Kuva 10**

Äänen ohjauspaneeli



**Companion® 5 -multimediakaiutinjärjestelmä on nyt käyttövalmis.**

## Asentaminen Mac OS® X -tietokoneeseen

### TÄRKEÄÄ!

Älä irrota mitään liittimiä asentamisen aikana.

Ääniasetuksista on lisätietoja osoitteessa

<http://owners.bose.com/Companion5>.

1. Avaa **Oletusasetukset**-kohdan **Ääni**-ohjauspaneeli (Kuva 11).
2. Valitse äänilaitteeksi **Bose USB Audio** ja sulje ohjauspaneeli.

### Kuva 11

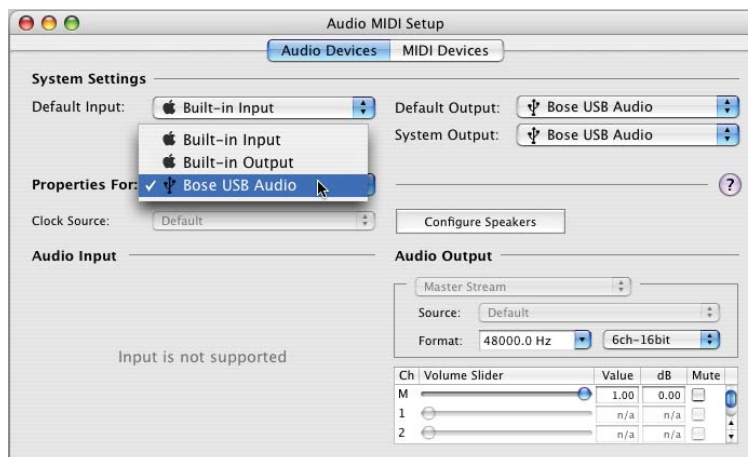
Mac OS® X -ääniasetukset



3. Avaa kiintolevyn Applications (Ohjelmat) -kansio ja avaa Utilities (Apuohjelmat) -kansio.
4. Avaa **Audio MIDI Setup** -ohjauspaneeli (Kuva 12).
5. Valitse **Bose USB Audio** -vaihtoehto **Properties For** -kohdassa. Valitse **Default Output** ja **System Output**.

### Kuva 12

Audio MIDI Setup  
-ohjauspaneeli



**Companion® 5 -multimediakaiutinjärjestelmä on nyt käyttövalmis.**

# KÄYTTÄMINEN

## Järjestelmän tilat

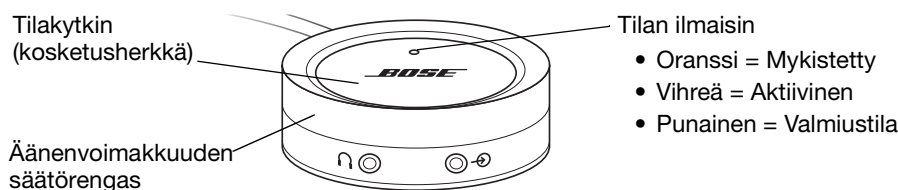
Järjestelmällä on kolme tilaa. Säätimen tilanilmaisimen (Kuva 13) väri osoittaa, mikä tila on käytössä.

- **Mykistetty (oranssi):** Järjestelmän kaiuttimet on mykistetty. Tietokoneen tai muun lähteen ääntä ei kuulu. Tämä tila valitaan automaattisesti, kun kuulokkeet yhdistetään säätimeen.
- **Aktiivinen (vihreä):** Äänilähteen ääni kuuluu järjestelmän kaiuttimista. Äänenvoimakkuutta säädetään säätörenkaan avulla.
- **Valmiustila (punainen):** Järjestelmä on sähköä säästävässä tilassa. Jos USB-liitännän kautta yhdistetty tietokone ja äänilähde ovat pois käytöstä useita minutteja, järjestelmän kaiuttimet mykistetään ja se siirtyy valmiustilaan. Järjestelmä palaa mykistettyyn tilaan, kun USB-yhteys palaa käyttöön.

Voit vaihtaa järjestelmän tilan mykistetyn ja aktiivisen välillä koskettamalla säätimen keskiosaa, paitsi silloin kun siihen on yhdistetty kuulokkeet. Kuulokkeiden yhdistäminen siirtää järjestelmän aina mykistettyyn tilaan, kunnes ne irrotetaan.

### Kuva 13

Järjestelmän säätimet ja tilailmaisin



### TÄRKEÄÄ!

- **Companion® 5 -multimediakaiutinjärjestelmä on suunniteltu toimimaan parhaiten käyttämättä äänen lisätehosteita. Varmista, että poistat tehosteasetukset käytöstä ja suljet tietokoneen tehostesovellukset.**
- **Varmista, että sovelluksessa käytetään oikeuta 5.1 surround -ääniasetuksia.**

## Äänenvoimakkuuden säätäminen

Säätimen äänenvoimakkuuden säätörenkaan (Kuva 13) avulla säädetään tietokoneesta tai tuloliitännään yhdistetystä äänilähteestä tulevan äänen voimakkuutta. Voit kasvattaa äänenvoimakkuutta kääntämällä rengasta myötäpäivään ja vaimentaa äänenvoimakkuutta kääntämällä vastapäivään.

### Äänenvoimakkuuden säätäminen

Saat parhaat tulokset säätämällä lähteen (tietokoneen tai muun äänilähteen) sekä Companion 5 -järjestelmän äänenvoimakkuutta.

1. Säädä Companion 5 -järjestelmän äänenvoimakkuus mahdollisimman hiljaiseksi.
2. Säädä äänilähteen äänenvoimakkuus lähelle suurinta tasoa.
3. Aloita musiikin toistaminen.
4. Lisää Companion 5 -järjestelmän äänenvoimakkuutta vähitellen, kunnes ääni kuulostaa mukavalta.

### Järjestelmän mykistäminen

Voit mykistää järjestelmän koskettamalla ohjaimen tilanvalintakytkintä (merkkivalo palaa oranssina). Voit poistaa mykistystyksen koskettamalla uudestaan (merkkivalo palaa vihreänä).

- **Huomautus:** Jos kuuntelet musiikkia pitkään suurella äänenvoimakkuudella, järjestelmän sisäinen suojausominaisuus voi vaimentaa äänenvoimakkuutta.

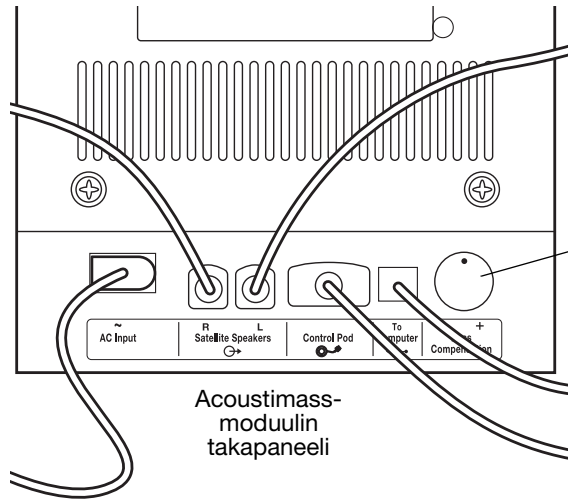


## Matalien äänien säätäminen

Voit säätää kaiutinjärjestelmän äänensävyä. Käytä Acoustimass®-moduulin bassokompensointisäädintä (Kuva 14).

### Kuva 14

Bassokompensointisäädin



Basson kompensointi:

- ↻ voimistaa bassoääniä (+)
- ↻ vaimentaa bassoääniä (-)



## MUIDEN LAITTEIDEN LIITTÄMINEN

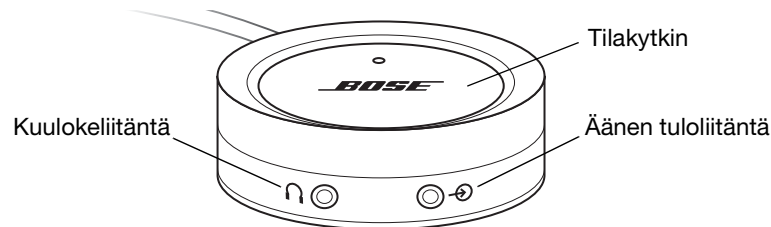
### Kuulokkeiden yhdistäminen

**Voit yhdistää kuulokkeet** työntämällä kuulokkeiden liittimen säätimen kyljessä näkyvään 3,5 mm:n stereokuulokeliitäntään (Kuva 15).

- Kuulokkeiden yhdistäminen mykistää automaattisesti järjestelmän kaiuttimet.
- Kun kuulokkeet on irrotettu, ääni kuuluu jälleen kaiuttimista, kun kosketat tilakytintä.
- Voit säätää äänenvoimakkuutta säätimen säätörenkaan avulla.

#### Kuva 15

Säätimen liitännät



### Yhdistäminen äänilaitteeseen

**Voit yhdistää CD- tai MP3-soittimen kaltaisen äänilaitteen** yhdistämällä siitä lähtevän kaapelin säätimen tuloliitäntään.

Voit säätää äänenvoimakkuutta äänilaitteen ja säätimen säätörenkaan avulla.

🎵 **Huomautus:** Kun kuuntelet kaiuttimiin yhdistetystä äänilaitteesta tulevaa ääntä, tietokoneesta tulevat äänet ja hälytykset sekoittuvat tähän ääneen. Voit säätää äänenvoimakkuutta haluamallasi tavalla tietokoneen ja äänilähteen säätimien avulla.

## Kaiutinjärjestelmän puhdistaminen

- Pyyhi kaiuttimien, Acoustimass®-moduulin ja säätimen pinta pehmeällä liinalla. Voit pitää pinnan hyvässä kunnossa ammoniakkivapaan ikkunapesuaineen avulla.
- Älä käytä kaiuttimien lähellä mitään sumutettavia aineita. Älä käytä liuottimia, kemikaaleja tai puhdistusaineita, joissa on alkoholia, ammoniakkia tai hankausaineita.
- Varo, ettei aukkoihin pääse nesteitä.
- Voit imuroida kaiuttimien säleikön varovaisesti.

## Rajoitettu takuu

Companion® 5 -järjestelmällä on siirrettävä rajoitettu takuu. Rajoitetun takuun lisätiedot ovat järjestelmän mukana toimitetussa rekisteröintikortissa. Täytä tiedot korttiin ja postita se Boselle. Voit myös rekisteröidä tuotteen osoitteessa <http://owners.bose.com/register>. Sen jättämättä tekemättä ei kuitenkaan vaikuta rajoitettuun takuuseen.

## Ongelmanratkaisu

Tässä taulukossa on tietoja mahdollisten ongelmien ratkaisemisesta. Saat lisätietoja ottamalla yhteyden suoraan Boseen tai Internetistä osoitteesta <http://owners.bose.com/Companion5>. Yhteystiedot ovat pakkauksessa.

Ongelma	Toimintaohjeet
Asentaminen keskeytyi, ja näkyviin tuli ilmoitus, jonka mukaan laitetta asennettaessa ilmeni ongelma ja se ei ehkä toimi oikein.	<ul style="list-style-type: none"> <li>• Olet ehkä irrottanut USB-liittimen laitetta asennettaessa. Aseta USB-liitin paikoilleen ja aloita alusta.</li> <li>• Kokeile toista USB-liitäntää.</li> </ul>
Asennus keskeytyi, ja näkyviin tuli ilmoitus, jonka mukaan tämä USB-laite toimii nopeammin, jos yhdistät sen Hi-Speed USB 2.0 -liitäntään. Lisäksi ilmoituksessa tarjouduttiin näyttämään luettelo käytettävissä olevista liitännöistä.	<ul style="list-style-type: none"> <li>• Olet ilmeisesti yhdistänyt USB-liittimen keskittimeen, johon on yhdistetty USB 1.0 -laite. Irrota USB 1.0 -laite tai yhdistä Companion 5 -järjestelmä suoraan USB 2.0 -liitäntään.</li> </ul>
Järjestelmästä ei kuulu ääntä.	<ul style="list-style-type: none"> <li>• Irrota USB-liitin tietokoneesta ja yhdistä se uudelleen.</li> <li>• Varmista, että kaikki liitännät ovat tiukkoja. Lisätietoja on kohdassa "Järjestelmän liitokset" sivulla 10.</li> <li>• Tarkista, onko kaiutinjohdoissa vaurioita tai halkeamia. Ne voivat aiheuttaa oikosulun.</li> <li>• Käännä säätimen äänenvoimakkuuden säätörengasta myötäpäivään.</li> <li>• Varmista, että äänilaite on yhdistetty järjestelmään kunnolla ja että sen äänenvoimakkuus on riittävän lujalla.</li> <li>• Varmista, että kaiutinjärjestelmä on aktiivisessa tilassa (merkkivalo palaa vihreänä).</li> <li>• Irrota kuulokkeet.</li> <li>• Käynnistä digitaalinen äänilaite uudelleen. Varmista, että ääntä ei ole mykistetty sovelluksessa ja että äänenvoimakkuus on riittävä.</li> </ul>
Kaiutinjärjestelmän tuottamassa äänessä on häiriöitä.	<ul style="list-style-type: none"> <li>• Vähennä äänilähteen äänenvoimakkuutta ja lisää äänenvoimakkuutta säätimen avulla.</li> <li>• Poista sovellusten tehosteet käytöstä.</li> </ul>

## HOITO JA KUNNOSSAPITO

Ongelma	Toimintaohjeet
Tietokoneesta tulevassa äänessä kuuluu napsahdusta ja outoja häiriöitä.	<ul style="list-style-type: none"> <li>Syynä voi olla kaiutinjärjestelmän yhdistäminen tietokoneeseen USB-keskittimen kautta Irota Companion® 5 -järjestelmän USB-liitin keskittimestä ja yhdistä se tietokoneen USB-liitäntään.</li> </ul>
Kaiuttimista kuuluva ääni ei ole riittävän voimakas.	<ul style="list-style-type: none"> <li>Lisää tietokoneen tai muun äänilähteen äänenvoimakkuutta.</li> </ul>
Ääni kuulostaa liian korkealta.	<ul style="list-style-type: none"> <li>Varmista, että vasen ja oikea kaiutin ovat tietokoneen näytön oikeilla puolilla. Tarkista L- ja R-merkinnät johdoista kaiuttimien takaa.</li> <li>Varmista, että Acoustimass®-moduulin bassokompensointisäädintä ei ole käännetty vastapäivään ääriasentoon.</li> </ul>
Toisesta kaiuttimesta ei kuulu ääntä tai ääni kuuluu vääristyneenä.	<ul style="list-style-type: none"> <li>Tarkista kaikki kaiuttimien, säätimen, äänilähteen ja Acoustimass®-moduuliin liitännät. Varmista, että kaikki liittimet on kiinnitetty tiukasti moduulin liitäntöihin.</li> <li>Varmista, että kyseisen kaiuttimen liitin on kiinnitetty tiukasti sille tarkoitettuun Acoustimass-moduulin liitäntään.</li> <li>Voit tarkistaa, onko ongelman syy äänilähteessä tai Acoustimass-moduulissa yhdistämällä säätimeen toisen äänilähteen. Jos Companion 5 -kaiutinjärjestelmä toimii nyt oikein, vika on alkuperäisessä äänilähteessä. Jos ongelma ei korjaannu, vika on Acoustimass-moduulissa.</li> <li>Tarkista äänilähteen äänitasapaino.</li> </ul>

## Asiakaspalvelu

Saat lisätietoja ongelmien ratkaisemisesta ottamalla yhteyden Bosen® asiakaspalveluun. Yhteystiedot ovat pakkauksessa.

## Tekniset tiedot

<b>Käyttöjännite</b>	Yhdysvallat ja Kanada... 120 VAC ~ 50/60 Hz 300 W Muut maat ..... 220 VAC - 240 VAC~ 50/60 Hz 300 W Japani ..... 100 VAC~ 50/60 Hz 300 W
<b>Mitat</b>	Satelliittikaiuttimet ..... K 22,5 cm x L 14,7 cm x S 9,7 cm Acoustimass-moduuli.... K 21,8 cm x L 17,3 cm x S 42,5 cm Säädin ..... Lämpimitta 6,3 cm x korkeus 2,9 cm
<b>Paino</b>	Satelliittikaiuttimet ..... 0,85 kg Acoustimass-moduuli.... 8,3 kg Säädin ..... 0,21 kg
<b>Pinta</b>	Acoustimass-moduuli.... Naarmuuntumaton satiinivinyyli Satelliittikaiuttimet ..... Maalattu polymeeripinta

## Tietokonesuositus

- Vähintään 1 GHz:n Pentium-prosessori tai vastaava
- Vähintään 256 Mt RAM-muistia
- USB 2.0
- Microsoft Windows® XP tai uudempi tai Mac OS® X 10.4.6 tai uudempi
- Tietokoneessa yhteensopiva 5.1 surround -äänikortti

