

BOSE® Computer MusicMonitor™

Owner's Guide

คู่มือผู้ใช้

사용자 안내서

用戶指南

دليل المالك



安全说明

请阅读本用户指南

请务必认真遵守本用户指南中的说明。这有助于正确设置和运行本系统，享受其所有先进特性。请保存本用户指南留作以后参考。

- ▲ **警告：**为减少着火或电击的危险，请勿使本产品受潮或受淋。
- ▲ **警告：**本设备不得受液体淋溅或喷洒，不得将装有液体的物体（如花瓶等）置于本设备上。切勿让液体溅入系统的任何部分，就像对待所有的电子产品一样。液体可能导致故障和/或火灾，并使质保失效。
- ▲ **警告：**请勿将任何明火火源（如点燃的蜡烛）置于本设备上或靠近本设备。
- ▲ **小心：**不要改装本系统或配件。擅自改装可能会降低安全性、法规符合性和系统性能，还会使质保失效。
- ▲ **小心：**电源在正常使用过程中可能会发热。谨防将其放在不耐热的表面上。

注意：

- 本产品的标志位于产品底部。
- 如果是通过电源插头或设备耦合器切断设备电源，那么切断电源的设备应当可以迅速恢复工作。
- 必须在室内使用本产品。在室外、旅游汽车或船舶上使用本产品均不符合本产品的设计或测试初衷。
- 本产品只能使用所提供的电源。



请遵守所有地方规定，及时和妥善地处理废旧电池。请勿将其焚化。



根据适用法律，本产品符合所有欧盟指令要求。您可以从找到完整的符合声明。www.Bose.com/static/compliance。

附加安全信息

请参阅装运纸箱中随附的重要安全性指示表中的附加说明（仅限北美洲）。

有关可产生电噪声的产品的信息

如果适用，本设备已经过测试，符合 FCC 规则第 15 部分有关 B 类数字设备的各项限制。这些限制性规定旨在防范安装在住宅中的设备产生有害干扰。本设备产生、使用并可能辐射无线电频率能量，如果不按照指示安装和使用，则可能会对无线电通讯造成有害干扰。然而，按照指示安装并不能保证某些安装不会发生干扰。如果本设备确实对无线电或电视接收造成有害干扰（可通过关闭和打开本设备来确定），建议采取以下一种或多种措施来尝试消除干扰：

- 调整接收天线的方向或位置。
- 增大本设备和接收器的间距。将本设备和接收器电源线插入不同线路上的插座。
- 请咨询经销商或有经验的无线电 / 电视技术人员以获得帮助。

注意：未经授权即擅自对系统进行改装会使用户运行本设备的权力失效，还会致使用户无权获得保修。

本产品符合加拿大 ICES-003 B 类规范。

留作以后参考

为方便起见，请在下面和客户质保卡上输入序列号（序列号在右侧扬声器底部）。

序列号：_____

购买日期：_____ 经销商：_____

建议将购买收据和有限质保协议与本指南保存在一起。

简介

感谢您购买本产品

恭喜您购买了 Bose® Computer MusicMonitor™。

用这些高品质扬声器可享受：

- 精确的全音域声音再现。
- 宽声场性能的冲击。
- 紧凑型扬声器（其性能优于许多体积较大的扬声器）带来的便利。
- 利用所提供的遥控器自由移动。
- 外型成一定角度，适于放在桌面上，可向用户就座的位置发出声音。
- 结构坚固、设计优雅，令人感到自信。
- 体验带来上述益处的专有 Bose® 技术。

简介	iv	维护	8
安装	2	扬声器的保养	8
检查包装内容	2	清洁扬声器	8
定位扬声器	3	更换遥控器电池	8
进行连接	4	故障诊断	9
使用	6	产品详细信息	10
入门指南	6	客户服务	10
控制音量	6	有限质保	10
		技术信息	10

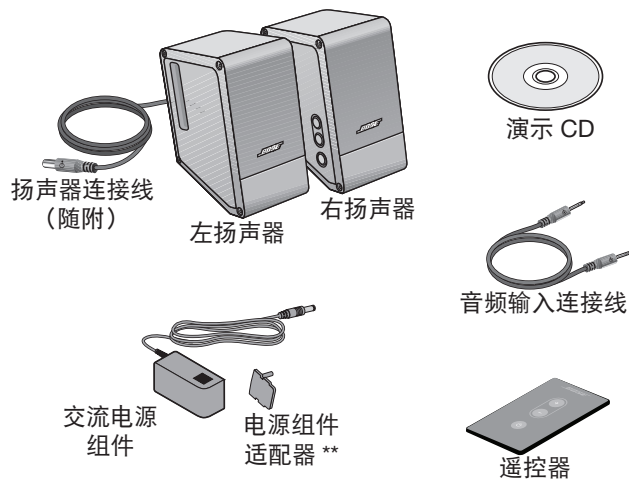
安装

检查包装内容

打开本系统的包装时：

- 确保包装箱中包含图中所示的全部零件。*

保存包装箱和所有包装材料以备将来不时之需。

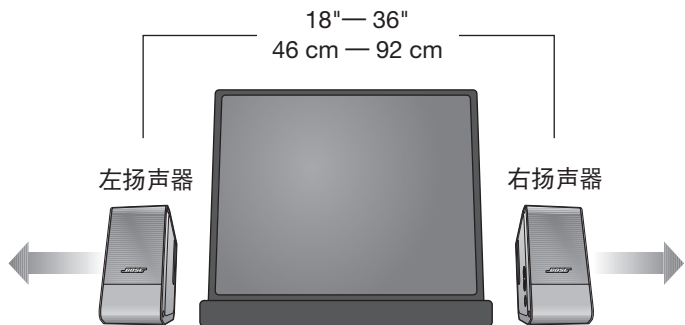


*如果缺少零件或零件受损，请勿使用扬声器。请立即联系 Bose® 经销商。也可以直接联系 Bose，详情请参阅包装箱中提供的联系方式清单。

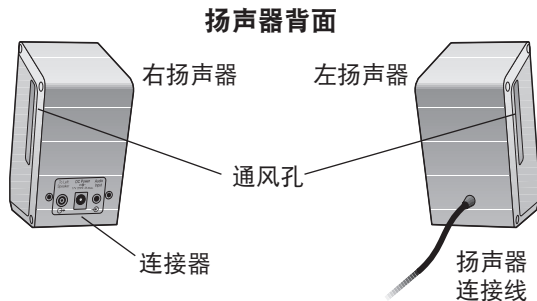
**您所在地区适合的电压。

定位扬声器

这些扬声器具有适当的大小和形状，易于将其直接放在电脑旁边。为使扬声器正常运行，请将右扬声器放在电脑右侧，将左扬声器放在电脑左侧。确保两侧的距离相等。这会产生准确的声场。



请勿在扬声器前放置任何物体，否则会阻挡声音或遥控器发出的信号。



⚠ 小心： 谨防将异物（如连接线、手指、铅笔或螺丝刀）插入各扬声器侧面的通风孔中。此类物体会损坏扬声器并降低其性能，并可能使质保失效。

安装

进行连接

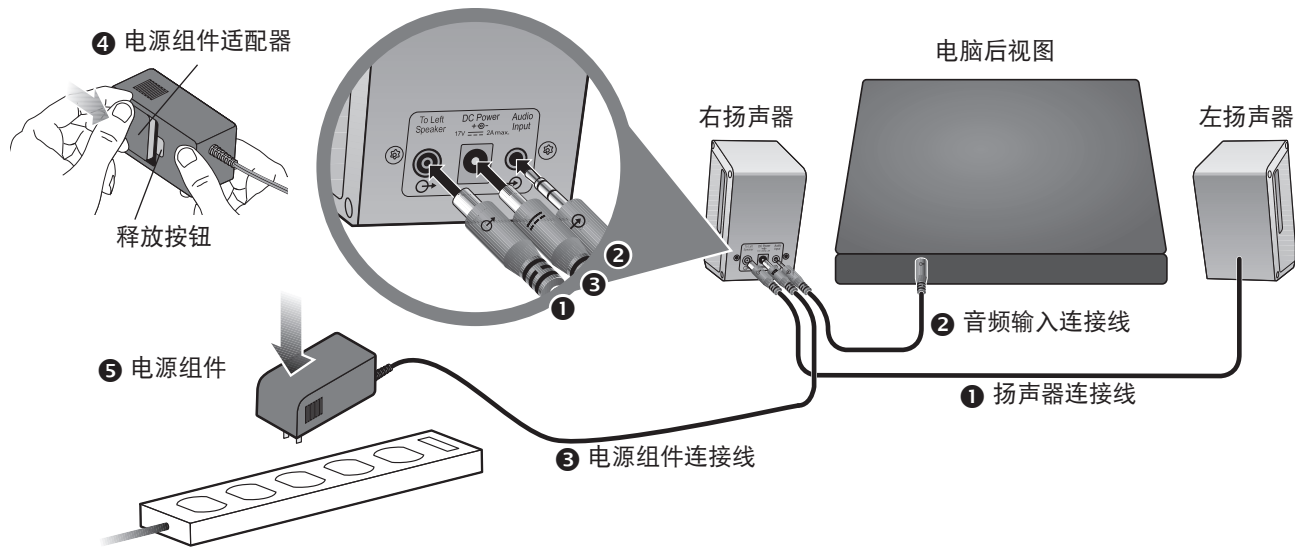
用附带的连接线和电源组件按第 5 页上的图进行连接。

⚠ 小心：在完成所有其他连接之前切勿插入交流电源线。

- ① 扬声器连接线 (G+): 将自由端插入右扬声器的 **To Left Speaker** (连接到左扬声器) 连接器中。
- ② 音频输入连接线 (⊕): 将一端插入右扬声器的 **Audio Input** (音频输入) 连接器中。将另一端插入电脑上的 **Headphone** (耳机) 或 **Speaker** (扬声器) 连接器中 (这些连接器的标签和位置可能各不相同)。

注意：要将这些扬声器用于其他声源 (如 MP3 或便携式 CD 播放机)，请改为连接该声源的 **Audio Out** (音频输出) 连接器。

- ③ 电源组件连接线 (===): 将自由端插入右扬声器背面的 **DC Power** (直流电源) 连接器中。
- ④ 插入电源组件前先连接适配器。
- ⑤ 将电源组件插入交流电源插座中。



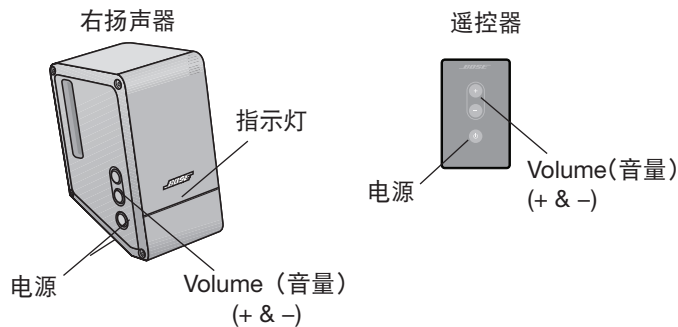
注意: Bose 建议在所有电子设备上使用安全机构认可的浪涌电压保护器。

使用

入门指南

将附带的演示光盘插入电脑光驱中，然后进行播放。这是全面欣赏声音冲击力的一种方法。

要打开扬声器，请按右扬声器侧面的电源按钮。或者将遥控器对准右扬声器并按电源按钮。右扬声器正面的指示灯点亮。



控制音量

按右扬声器侧面或遥控器上的 + 和 - 按钮。

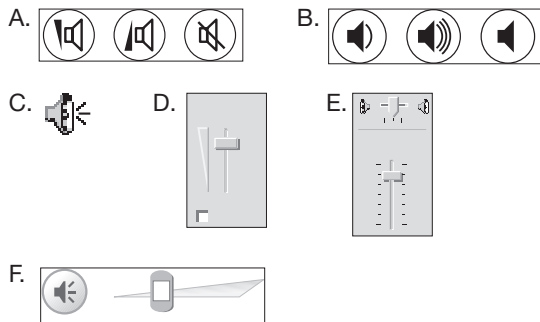
- 每按一次 + 或 -，指示灯都会闪烁一下。
- 当音量设置达到最高或最低时，指示灯会连续闪烁。

确保电脑已打开，并将其所有音量控件的音量都至少提高到最大音量的 $\frac{2}{3}$ ，并且未处于静音状态。

重要说明：将电脑音量设置得很低（低于最大音量的 $\frac{2}{3}$ ）会降低其输出功率，也会人为地限制扬声器音量。

电脑音量控件往往包括：

- 外部按钮，其操作与屏幕控件无关（如下面的示例 A 和 B）。
- 屏幕控件，位于电脑上（示例 C、D 和 E）。
- 各种媒体播放器控件（示例 F）。



有关静音的提示：

- 如果用电脑中的控件使扬声器静音，那么一定要在关闭电源之前取消静音。
- 或者也可用右扬声器或遥控器上的电源按钮关闭两个扬声器。再按一次此按钮可以按此前的音量继续播放。

关于使用遥控器的提示：

某些情况（例如室内照明，家具阻碍信号传输路径，阳光直射）会影响遥控器的运行。

如果遥控器不能正常工作：

- 将遥控器直接对准接收遥控器信号的右扬声器。
- 调暗室内灯光或移动扬声器，避免阳光直射。
- 当您使用遥控器时，请距离系统近一些。
- 如果问题依然存在，请更换遥控器电池。

维护

扬声器的保养

唯一必需的维护工作就是在必要时更换遥控器电池。您可以在需要时清洁扬声器。

清洁扬声器

只能使用柔软的干布小心地清洁扬声器。

- 切勿将液体洒在扬声器上，也不要使其进入各扬声器侧面的通风孔。
- 切勿对扬声器或扬声器格栅板使用研磨剂、液体或喷雾剂。

更换遥控器电池



在遥控器停止工作（通常在使用一年或两年后）或工作范围缩小时，请更换遥控器电池。

只能使用 Duracell、Eveready、Energizer、Maxell 或 Toshiba CR2032 或 DL2032 等 3 伏锂电池。

▲ 警告：

- 请将遥控器电池放置在儿童接触不到的地方。如果处理不当，电池可能导致着火或化学灼伤。请勿对其进行充电、拆解，也不要将其加热到 140°F (60°C) 以上或焚化。
- 请及时处理废旧电池。更换电池时必须使用正确的类型和型号。
- 如果电池更换不当，可能导致爆炸的危险。更换电池只能使用 Duracell、Eveready、Energizer、Maxell 或 Toshiba CR2032 或 DL2032 等 3 伏锂电池。

问题	可以采取的措施
没有声音	<ul style="list-style-type: none">• 确保已打开扬声器（由右扬声器正面的指示灯来指示）。• 确保未将扬声器的音量设置为最小。按住右扬声器的 + 按钮持续 2 秒钟，将音量提高至足够大。• 确保电源插头已连接且电脑已打开、静音已禁用并且所有音量控件的音量都已调高。请参阅第 6 页上的“控制音量”。• 确保电源组件已牢固插入右扬声器和电源插座或电涌保护器中。• 确保交流电源插座工作正常。如果使用电脑电涌保护器或电源板，确保一定要将其打开。
没有声音来自一个扬声器	<ul style="list-style-type: none">• 确保已将扬声器连接线牢固地插入右扬声器中。• 确保音频输入连接线的两端（一端接入扬声器，一端接入电脑）均牢固插入。• 确保电脑输出的是立体声。如果只有一个声道，请连接单声道转立体声适配器（未附带）将声音传送到两个扬声器。
遥控器对扬声器不起作用	<ul style="list-style-type: none">• 检查电池的安装是否正确。请参阅第 8 页上的图片。• 请参阅第 7 页上的“关于使用遥控器的提示”。
PC 显示器或 TV 颜色看起来不自然	<ul style="list-style-type: none">• 关闭显示器或 TV，15 到 30 分钟后再将其打开。• 将扬声器移到距显示器或 TV 更远的位置。

产品详细信息

客户服务

如需了解详细信息或如需帮助解决其它问题，请联系您的 Bose® 授权经销商。也可以直接联系 Bose，详情请参阅包装箱中提供的联系方式清单。

有限质保

本产品享受有限质保。

系统随附的**产品注册卡**上提供了有限质保的详细内容。请填写好卡上的信息部分，寄回到 Bose 公司。亦可进行联机注册，请访问：www.Bose.com/register。未进行注册并不影响您的有限质保权利。

技术信息

变频器

利用 Bose 专有技术设计的
宽频、磁屏蔽型驱动结构

输入信号

最大 2.0 Vrms

电源组件额定值

美国 / 加拿大： 100-240V ~ 50/60 Hz, 600mA

欧洲： 100-240V ~ 50/60 Hz, 600mA

澳大利亚： 100-240V ~ 50/60 Hz, 600mA

日本： 100-240V ~ 50/60 Hz, 600mA

全球： 100-240V ~ 50/60 Hz, 600mA

扬声器尺寸

4.8"H x 2.5"W x 4.8"D
(12.2 cm x 6.5 cm x 12.3 cm)

扬声器重量

右扬声器： 1.3 lb (0.6 kg)

左扬声器： 1.2 lb (0.5 kg)



307627

BOSE[®]
Better sound through research[®]

©2010 Bose Corporation, The Mountain,
Framingham, MA 01701-9168 USA
AM307627 Rev.04