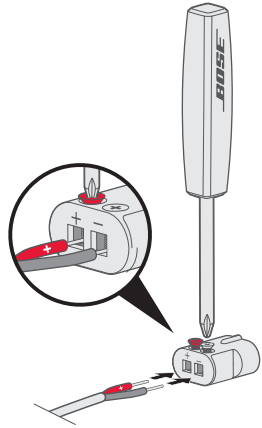


QUICK START GUIDE • คู่มือการเริ่มต้นอย่างรวดเร็ว • 빠른 시작 안내서 •
快速启动指南 • 快速啟動指南 • クイックスタートガイド • دليل البدء السريع

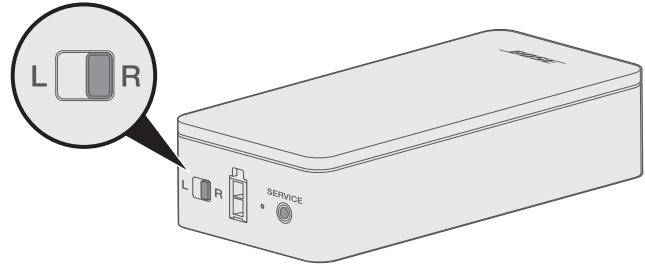
BOSE

Please read and keep all safety and use instructions. • โปรดอ่านและเก็บคำแนะนำด้านความปลอดภัยและการใช้งานทั้งหมดไว้ • 모든 안전 및 사용 지침을 읽고 보관하십시오. •
请阅读并保留所有安全和使用说明。• 請閱讀並保管好所有安全和使用說明。• 安全上の留意項目および使用方法をよく読み、それに従ってください。•
يُرجى قراءة كل التعليمات الخاصة بالسلامة والاستخدام والاحتفاظ بها.

1



2



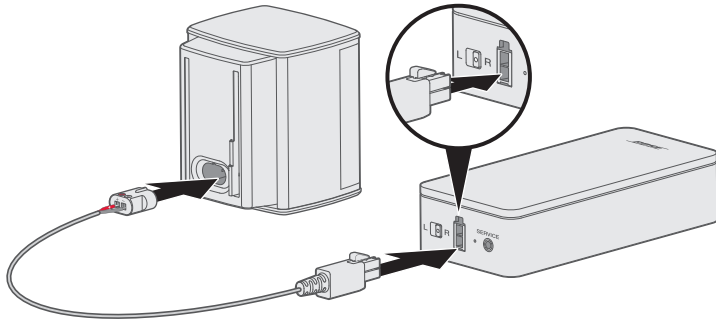
Connect your adapters

1. Insert the color-coded speaker cable wires into their corresponding terminals.
2. Turn screws to the right (clockwise) to secure the wires into the terminals.
3. Repeat steps 1 and 2 to connect your other adapter.

Identify switch settings on wireless receivers

1. Confirm that the switch on the other wireless receiver is set to **R** (right).
2. Confirm that the switch on one wireless receiver is set to **L** (left).

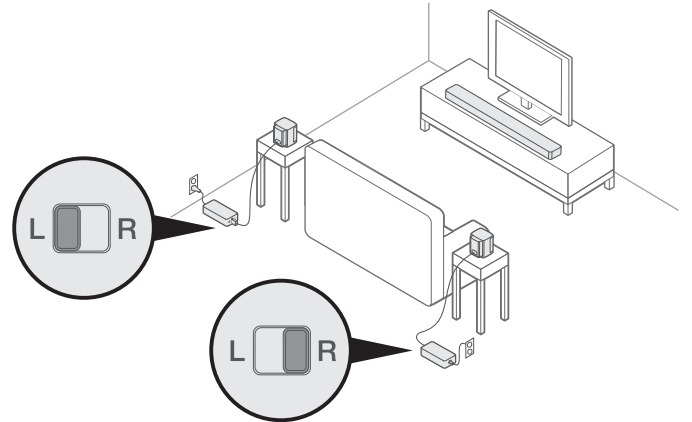
3



Connect your rear speakers

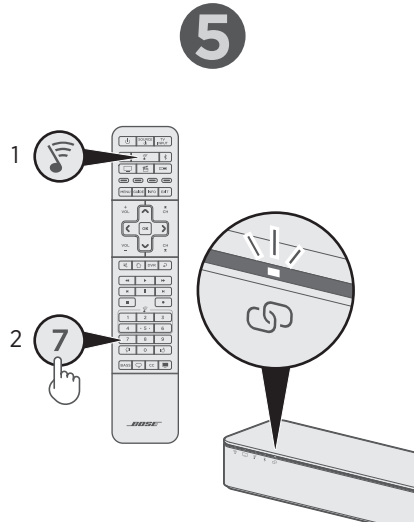
1. Insert the adapter into the back of the speaker.
2. Insert the two-pin connector into the wireless receiver.
3. Repeat steps 1 and 2 to set up your other speaker.

4


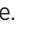


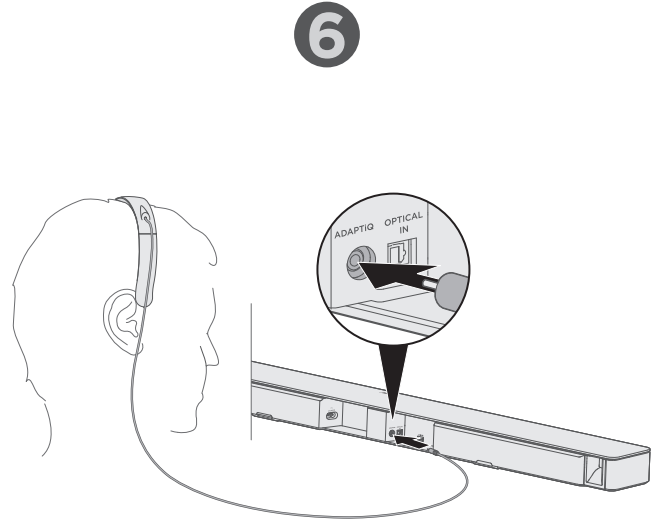
Place your rear speakers and wireless receivers

1. Facing your TV, place the speaker and **R** wireless receiver on the **right** side of the room.
2. Facing your TV, place the speaker and **L** wireless receiver on the **left** side of the room.
3. Connect to power.



Pair with a SoundTouch® 300 soundbar

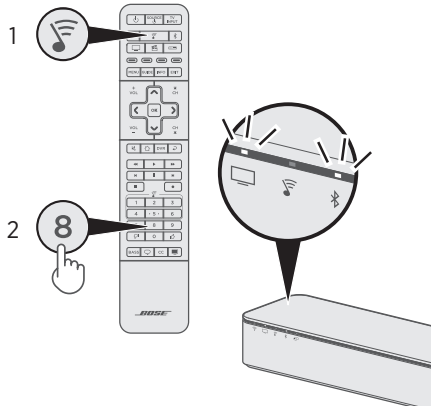
1. On the SoundTouch® 300 remote, press .
2. Press and hold **7** until  blinks white.
The system emits a tone when it is paired.






Set up ADAPTiQ® audio calibration



1. Plug the headset into the soundbar.
 2. Put on the ADAPTiQ® headset (provided with the soundbar).
- NOTE:** If you're also setting up the optional bass module, connect the bass module before running ADAPTiQ audio calibration.

7



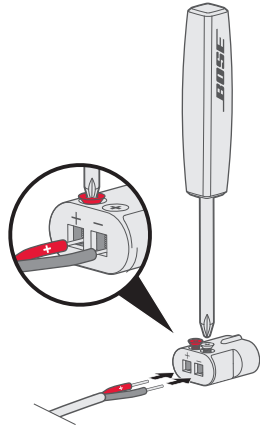
Run ADAPTiQ® audio calibration

1. On the SoundTouch® 300 remote control, press .
2. Press and hold **8** until  and  on the soundbar glow green.

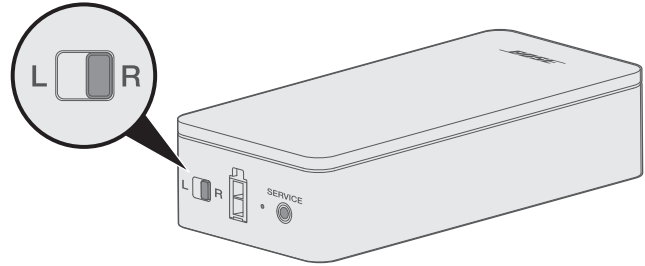
NOTE: To cycle through languages, press  and  on the navigation pad.

Have questions?
global.Bose.com/Support/VI300

1



2



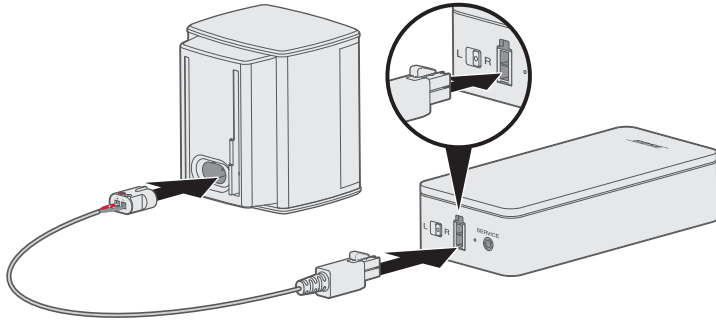
เชื่อมต่ออะแดปเตอร์ของคุณ

1. เสียบสายลำโพงที่มีรหัสสีเข้ากับขั้วต่อที่เกี่ยวข้อง
2. ชันสกรูไปทางขวา (ตามเข็มนาฬิกา) เพื่อรัดสายไฟเข้ากับขั้วต่อให้แน่น
3. ทำซ้ำขั้นตอนที่ 1 และ 2 เพื่อเชื่อมต่ออะแดปเตอร์อื่นของคุณ

ระบุนการตั้งค่าสวิตช์บนเครื่องรับสัญญาณไร้สาย

1. ตรวจสอบว่าสวิตช์บนเครื่องรับสัญญาณไร้สายอื่นตั้งค่าที่ **R** (ขวา)
2. ตรวจสอบว่าสวิตช์บนเครื่องรับสัญญาณไร้สายตัวหนึ่งตั้งค่าที่ **L** (ซ้าย)

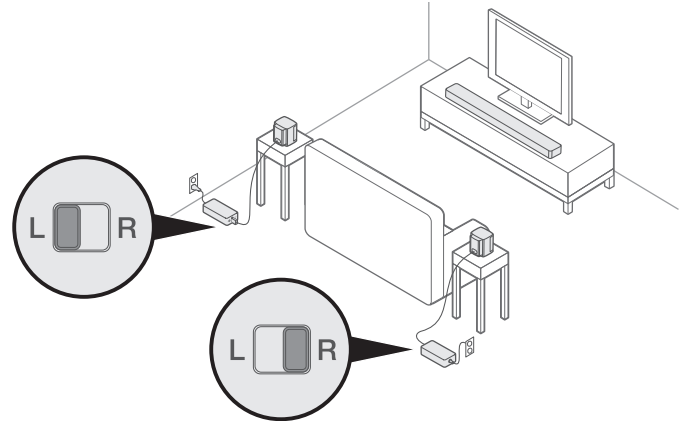
3



เชื่อมต่อลำโพงด้านหลังของคุณ

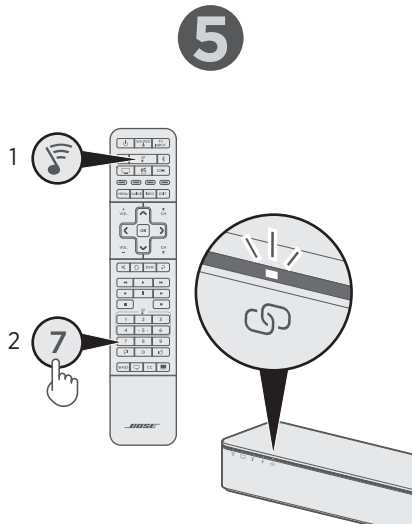
1. เสียบต่ออะแดปเตอร์เข้าที่ด้านหลังของลำโพง
2. เสียบขั้วต่อสองพินเข้ากับเครื่องรับสัญญาณไร้สาย
3. ทำซ้ำขั้นตอนที่ 1 และ 2 เพื่อตั้งค่าลำโพงอื่นของคุณ

4



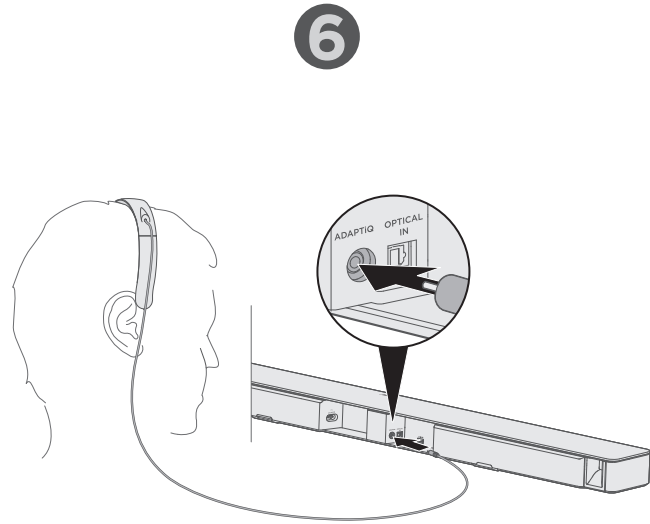
วางลำโพงด้านหลังและเครื่องรับสัญญาณไร้สาย

1. หันหน้าเข้าหาทีวีของคุณ วางลำโพงและเครื่องรับสัญญาณไร้สาย R ที่ด้านขวาของห้อง
2. หันหน้าเข้าหาทีวีของคุณ วางลำโพงและเครื่องรับสัญญาณไร้สาย L ที่ด้านซ้ายของห้อง
3. เชื่อมต่อกับแหล่งจ่ายไฟ



จับคู่กับ **SoundTouch® 300 soundbar**

1. บนรีโมท SoundTouch® 300 กด
2. กด **7** ค้างไว้จนกระทั่ง เป็นสีขาวกะพริบ ระบบส่งเสียงเตือนเมื่อจับคู่แล้ว

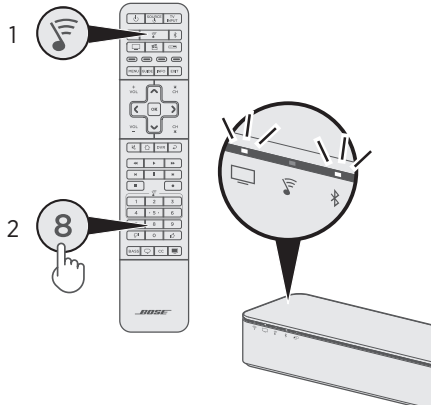


ติดตั้งระบบปรับเทียบมาตรฐานเสียง **ADAPTiQ®**

1. เสียบชุดหูฟังเข้ากับ Soundbar
2. สวมชุดหูฟัง ADAPTiQ® (ให้มาพร้อมกับ Soundbar)

หมายเหตุ: หากคุณกำลังตั้งค่าชุดเสียงเบสที่เป็นอุปกรณ์เสริมด้วย ให้เชื่อมต่อชุดเสียงเบสก่อนเรียกใช้งานการปรับเทียบมาตรฐานเสียง ADAPTiQ

7



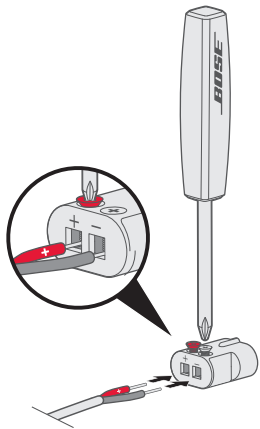
เรียกใช้งานการปรับเทียบมาตรฐานเสียง **ADAPTiQ**®

1. บนรีโมทคอนโทรล SoundTouch® 300 กด
2. กด **8** ค้างไว้จนกระทั่ง และ บน soundbar สว่างนึ่งเป็นสีเขียว

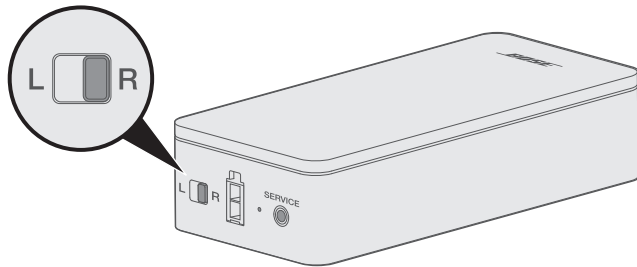
หมายเหตุ: หากต้องการเปลี่ยนดูภาษาต่างๆ กด และ บนแผงสำรวจ

มีคำถาม?
global.bose.com/Support/VI300

1



2



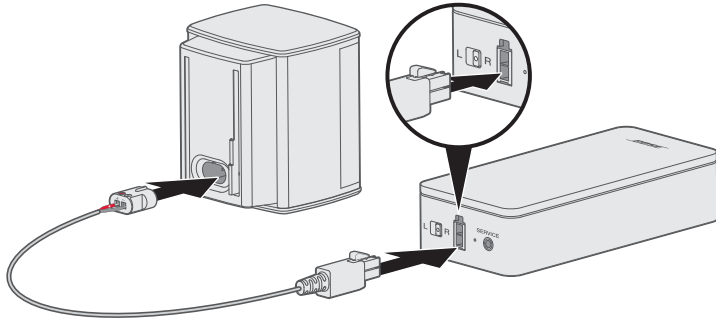
어댑터 연결

1. 색으로 구분된 스피커 케이블 와이어를 각기 해당 단자에 삽입합니다.
2. 나사를 오른쪽(시계 방향)으로 돌려 와이어를 단자에 고정합니다.
3. 단계 1과 2를 반복하여 다른 어댑터를 연결합니다.

무선 수신기에서 스위치 설정 식별

1. 다른 무선 수신기의 스위치가 **R**(오른쪽)로 설정되었는지 확인합니다.
2. 다른 무선 수신기의 스위치가 **L**(왼쪽)로 설정되었는지 확인합니다.

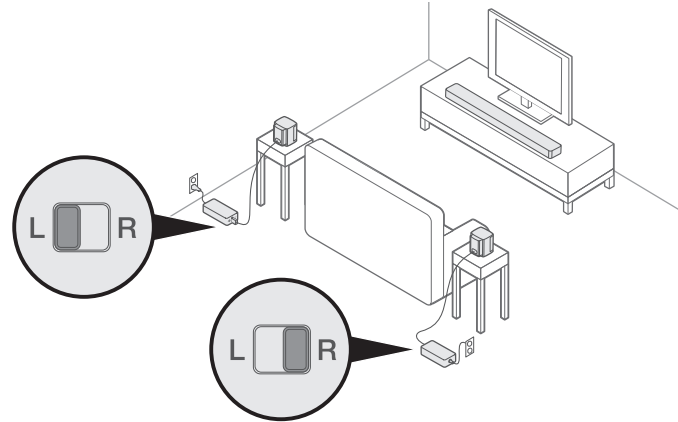
3



뒷면 스피커 연결

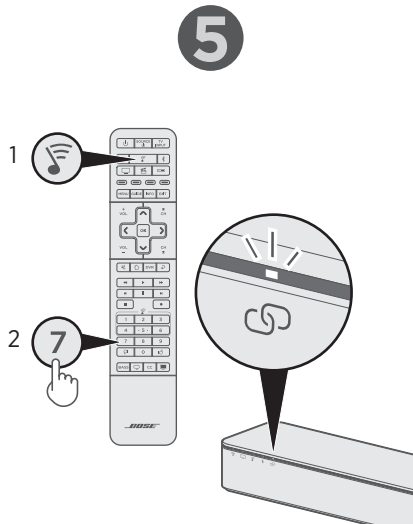
1. 어댑터를 스피커 뒷면에 끼웁니다.
2. 2핀 커넥터를 무선 수신기에 삽입합니다.
3. 단계 1과 2를 반복하여 다른 스피커를 설정합니다.

4



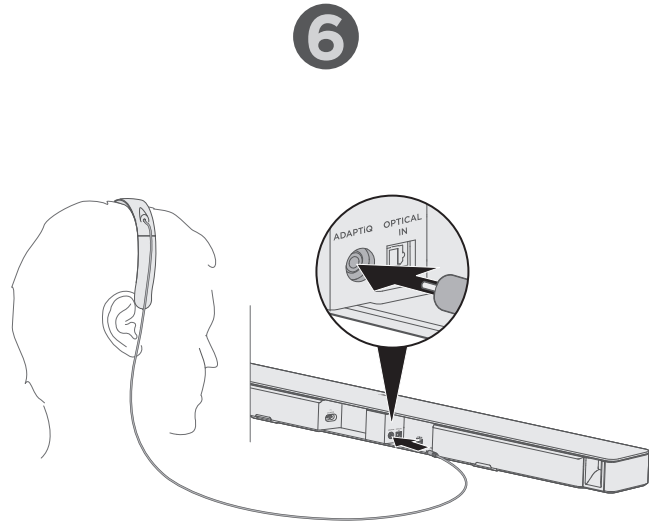
뒷면 스피커와 무선 수신기 배치

1. TV를 바라보면서 룸의 **오른쪽** 편에 스피커와 **R** 무선 수신기를 배치합니다.
2. TV를 바라보면서 룸의 **왼쪽** 편에 스피커와 **L** 무선 수신기를 배치합니다.
3. 전원을 연결합니다.



SoundTouch® 300 사운드바 쌍 결합

1. SoundTouch® 300 리모콘에서 을 누릅니다.
2. 가 백색을 깜박일 때까지 **7**을 길게 누릅니다.
쌍 결합되면 시스템에서 신호음이 들립니다.

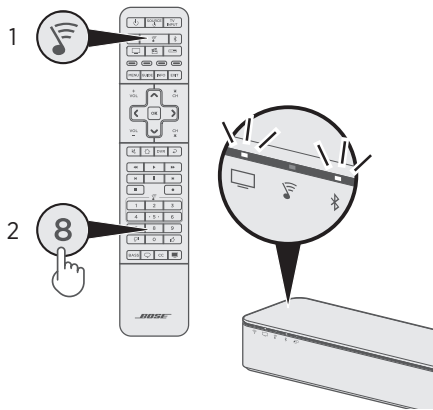


ADAPTiQ® 오디오 교정 설정


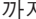

1. 헤드셋을 사운드바에 끼웁니다.
2. ADAPTiQ® 헤드셋을 머리에 씁니다(사운드바와 함께 제공됨).

참고: 옵션 저음 모듈도 설치하려는 경우 ADAPTiQ 오디오 교정을 실행하기 전에 저음 모듈을 연결하십시오.

7



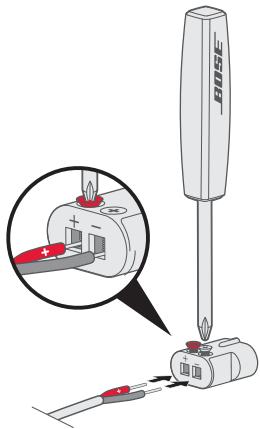
ADAPTiQ® 오디오 교정 실행

1. SoundTouch® 300 리모콘에서 를 누릅니다.
2.  및 에 녹색 불이 들어올 때까지 **8**을 길게 누릅니다.

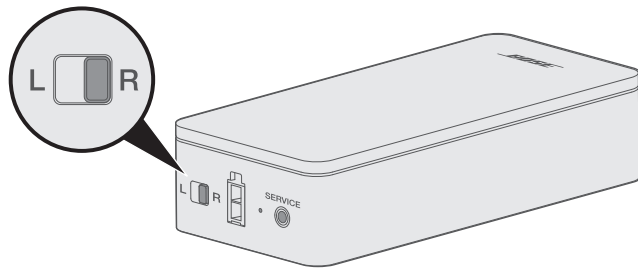
참고: 언어를 탐색하려면 탐색 패드에서  및 을 길게 누릅니다.

질문이 있으신가요?
global.Bose.com/Support/VI300

1



2



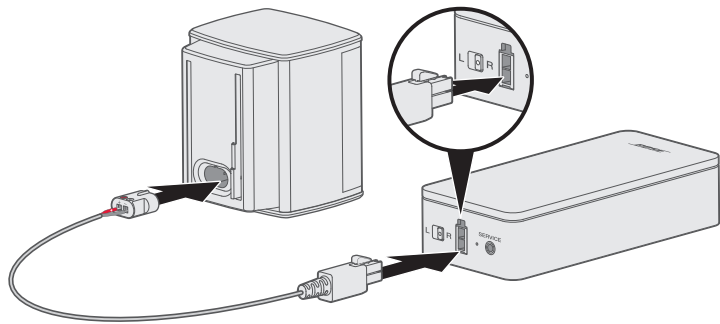
连接适配器

1. 将有颜色标记的扬声器电缆线插入相应的终端。
2. 向右拧螺丝（顺时针），确保电缆线插入终端。
3. 重复步骤 1 和步骤 2，连接其他适配器。

识别无线接收器上的开关设置

1. 确认另一个无线接收器上的开关设置为 **R**（右）。
2. 确认其中一个无线接收器上的开关设置为 **L**（左）。

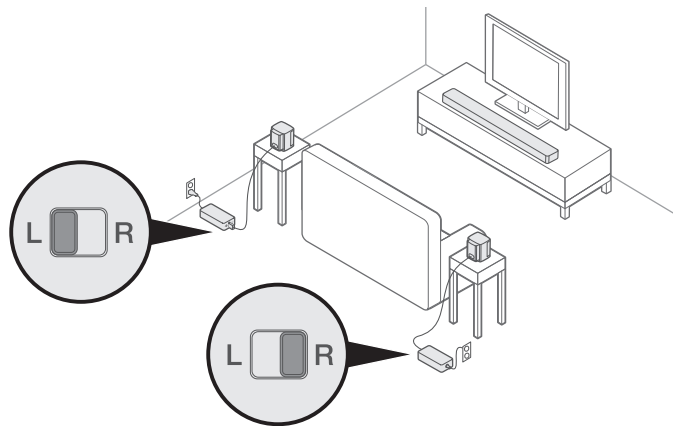
3



连接后置扬声器

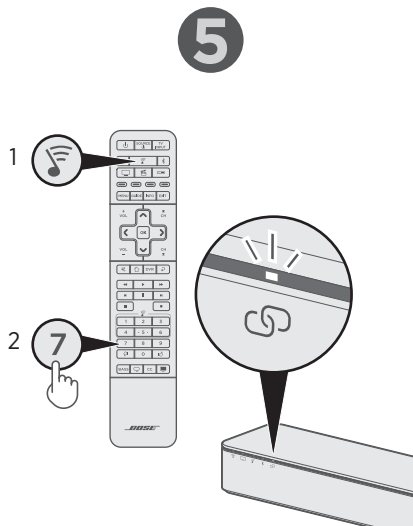
1. 将适配器插入扬声器的后面。
2. 将双头连接器插入无线接收器。
3. 重复步骤 1 和步骤 2，设置其他扬声器。

4



放置后置扬声器和无线接收器

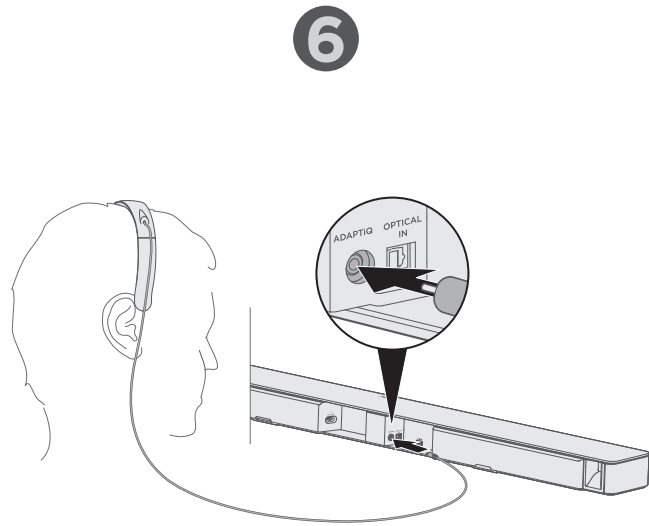
1. 面向电视，将扬声器和设置为 **R**（右）的无线接收器放在房间的**右侧**。
2. 面向电视，将扬声器和设置为 **L**（左）的无线接收器放在房间的**左侧**。
3. 连接电源。



与 SoundTouch® 300 条形音箱配对

1. 在 SoundTouch® 300 遥控器上按 .
2. 按住 **7** 直到  闪烁白光。

配对成功时系统会发出提示音。

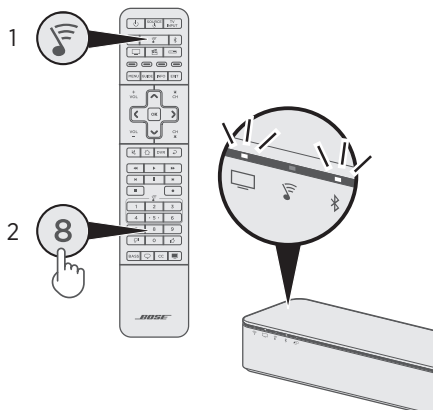


设置 ADAPTiQ® 音频校准






1. 将耳机插到条形音箱上。
2. 戴上 ADAPTiQ® 耳机（随条形音箱一同提供）。

注意：如果您也在设置可选低音音箱，请在运行 ADAPTiQ 音频校准之前先连接低音音箱。

7

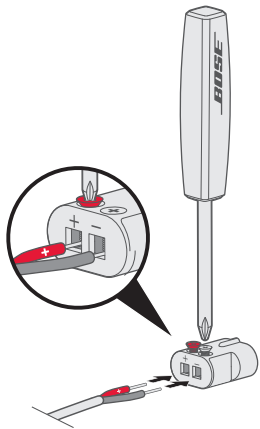


运行 ADAPTiQ® 音频校准

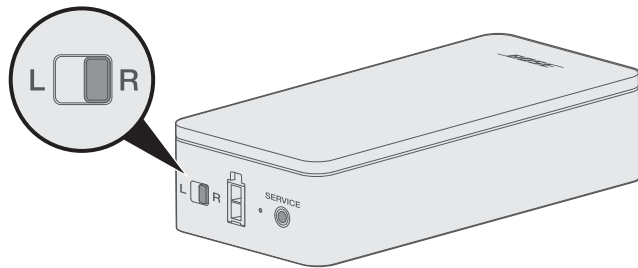
1. 在 SoundTouch® 300 遥控器上，按 。
 2. 按住 **8** 直到条形音箱上的  和  闪烁绿色。
- 注意：**要浏览语言，请按导航板上的  和 。

是否有问题？
global.Bose.com/Support/VI300

1



2



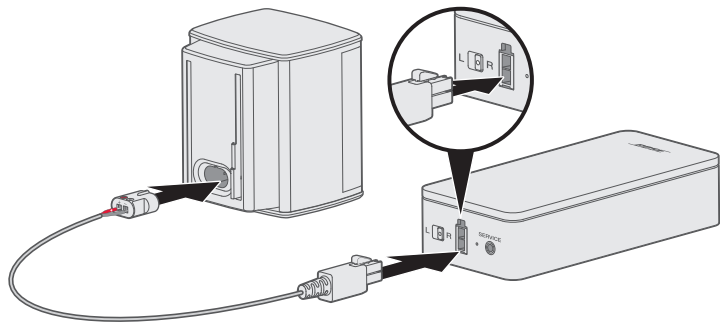
連接配接器

1. 將有顏色標記的揚聲器連接線纜插入相應的終端。
2. 向右擰螺絲（順時針），確保線纜插入終端。
3. 重複步驟 1 和步驟 2，連接其他配接器。

識別無線接收器上的開關設定

1. 確認另一個無線接收器上的開關設定為 **R**（右）。
2. 確認其中一個無線接收器上的開關設定為 **L**（左）。

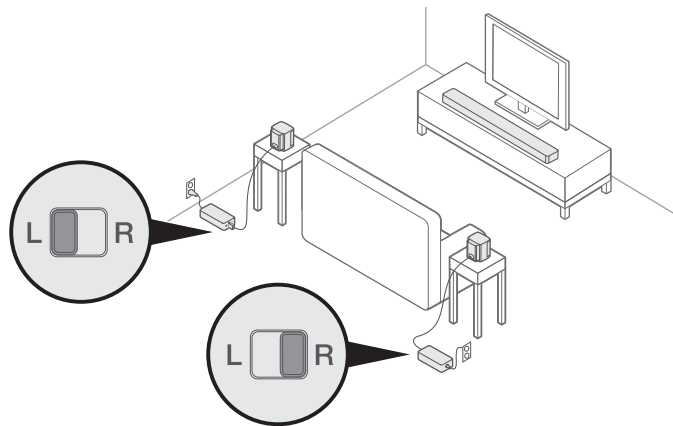
3



連接後置揚聲器

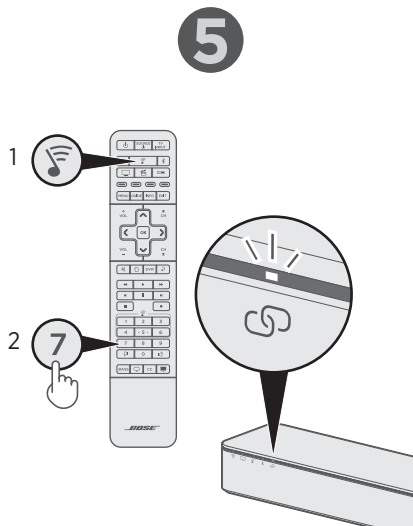
1. 將配接器插入揚聲器的後面。
2. 將雙頭連接器插入無線接收器。
3. 重複步驟 1 和步驟 2，設定其他揚聲器。

4



放置後置揚聲器和無線接收器

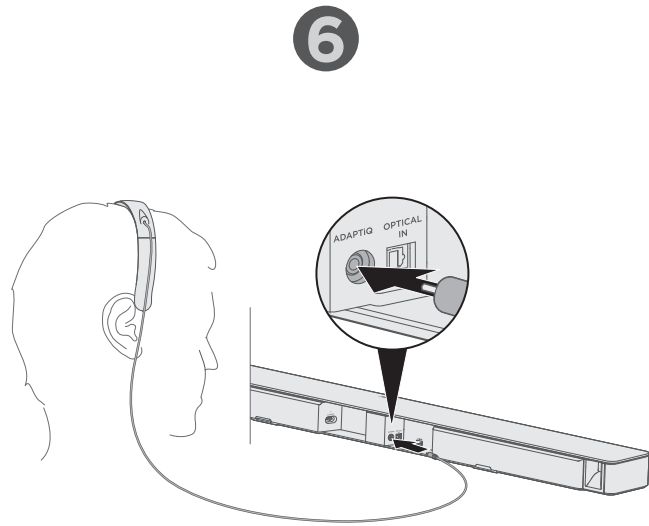
1. 面向電視，將揚聲器和設定為 **R**（右）的無線接收器放在房間的**右側**。
2. 面向電視，將揚聲器和設定為 **L**（左）的無線接收器放在房間的**左側**。
3. 連接至電源。



與 SoundTouch® 300 條形音箱配對

1. 在 SoundTouch® 300 遙控器上，按 。
2. 按住 **7** 直到 閃爍白光。

配對成功時系統會發出提示音。

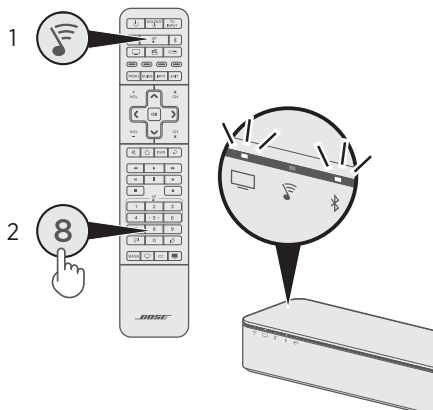


設定 ADAPTiQ® 音場調校




1. 將耳機插到條形音箱上。
2. 戴上 ADAPTiQ® 耳機（隨條形音箱一同提供）。

備註：若您也在設定可選低音音箱，請在運行 ADAPTiQ 音場調校之前先連接低音音箱。

7



運行 ADAPTiQ® 音場調校

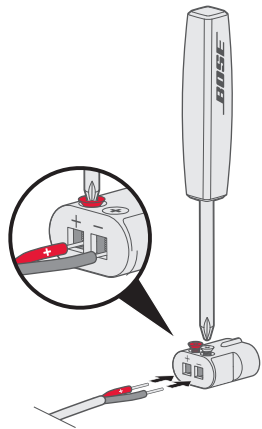
1. 在 SoundTouch® 300 遙控器上，按 。
2. 按住 **8** 直到條形音箱上的  和  閃爍綠色。

備註：要瀏覽語言，請按導覽板上的  和 。

是否有問題？

global.Bose.com/Support/VI300

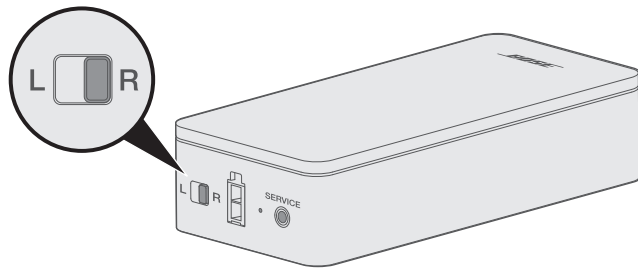
1



アダプターを取り付ける

1. 極性が色分けされたスピーカーケーブルを対応する端子に差し込みます。
2. ドライバーを右(時計回り)に回して、ケーブルを端子に固定します。
3. 手順1と2を繰り返して、もう1個のアダプターも取り付けます。

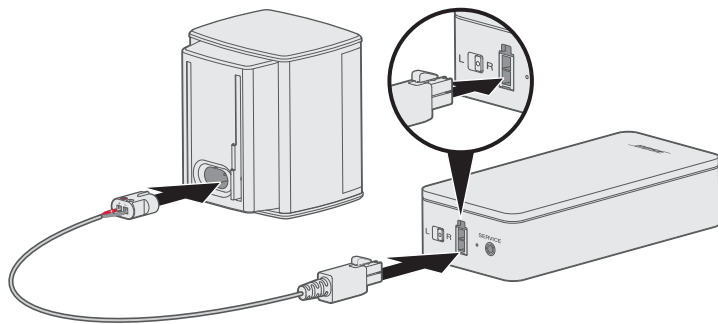
2



ワイヤレスレシーバーのスイッチを確認する

1. 一方のワイヤレスレシーバーのスイッチが**R**(右)に設定されていることを確認します。
2. もう一方のワイヤレスレシーバーのスイッチが**L**(左)に設定されていることを確認します。

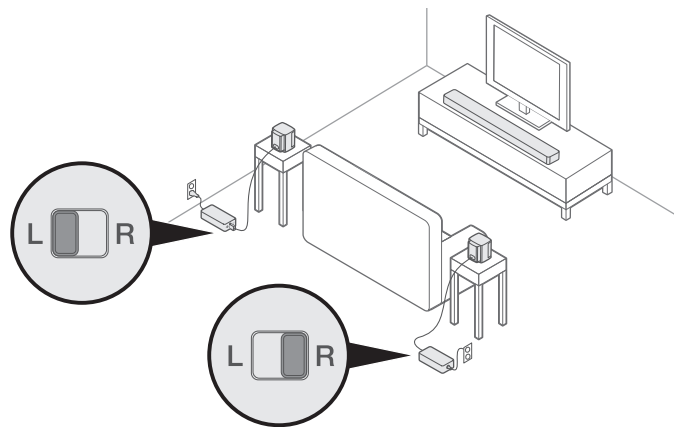
3



リアスピーカーを接続する

1. スピーカー背面の端子にアダプターを差し込みます。
2. 2芯コネクタをワイヤレスレシーバーに差し込みます。
3. 手順1と2を繰り返して、もう一方のスピーカーも接続します。

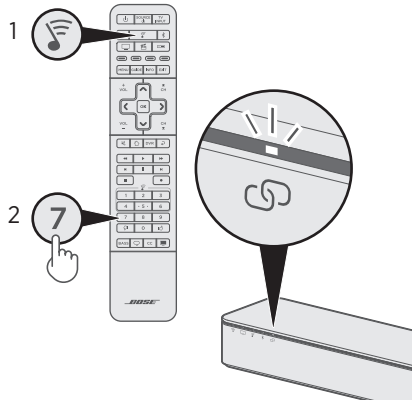
4



リアスピーカーとワイヤレスレシーバーを設置する

1. テレビに向かって、部屋の**右側**にスピーカーと**R**に設定したワイヤレスレシーバーを設置します。
2. テレビに向かって、部屋の**左側**にスピーカーと**L**に設定したワイヤレスレシーバーを設置します。
3. 電源に接続します。

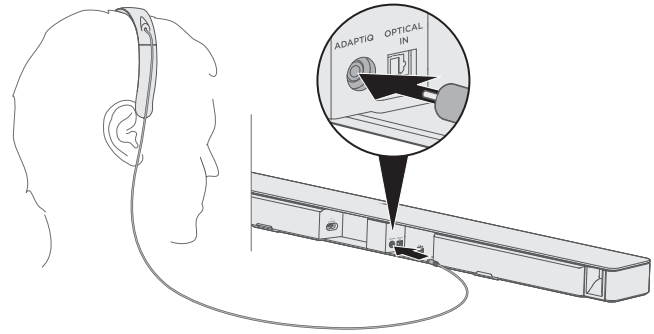
5



SoundTouch® 300 soundbar とペアリングする

1. SoundTouch® 300のリモコンの ボタンを押します。
2. インジケーターが白く点滅するまで **7** ボタンを長押しします。
ペアリングされると、サウンドバーからビープ音が聞こえます。

6

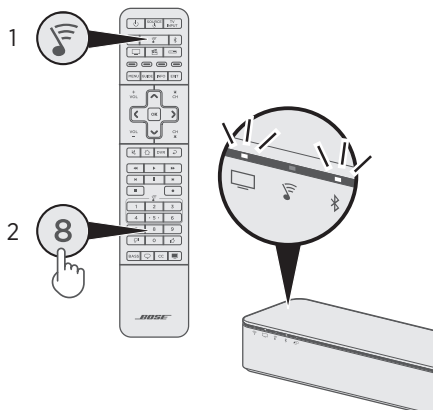


ADAPTiQ® 自動音場補正を準備する




1. ヘッドセットをサウンドバーに接続します。
2. サウンドバーに付属のADAPTiQ®用ヘッドセットを頭に装着します。



注記: オプションのベースモジュールもセットアップする場合は、ベースモジュールを接続してからADAPTiQ自動音場補正を実行してください。

7



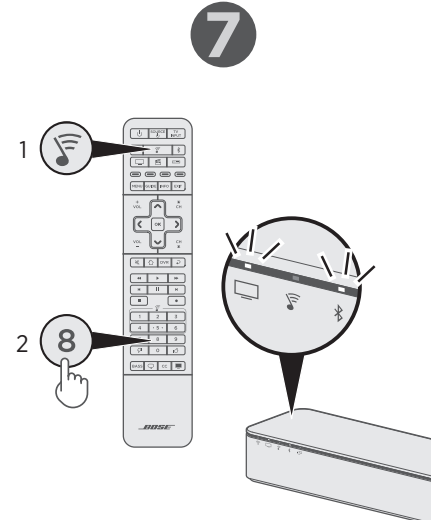
ADAPTiQ® 自動音場補正を実行する

1. SoundTouch® 300のリモコンの  ボタンを押します。
2. サウンドバーの  および  が緑に点灯するまで **8** ボタンを長押しします。


注記: 言語を変更するには、ナビゲーションパッドの  ボタンと  ボタンを押します。

詳しくは次のサイトをご覧ください:
global.Bose.com/Support/VI300

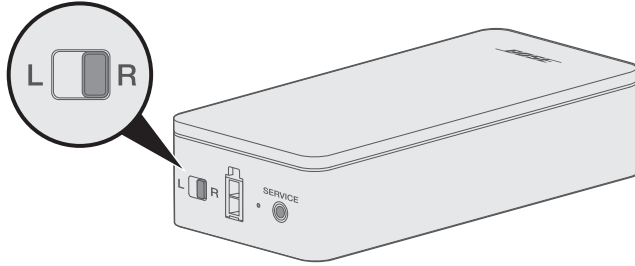
هل لديك أي أسئلة؟
global.Bose.com/Support/VI300



تشغيل معايرة الصوت ADAPTiQ®

1. في جهاز الريموت كنترول الخاص بـ SoundTouch® 300، اضغط على .
 2. اضغط مع الاستمرار على 8 إلى أن يضيء  و  في مكبر الصوت باللون الأخضر.
- ملاحظة: للتنقل بين اللغات المختلفة، اضغط على  و  في لوحة التنقل.

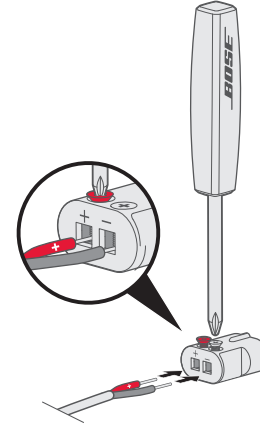
2



حدد إعدادات مفتاح التبديل في أجهزة الاستقبال اللاسلكية

1. تأكد أن مفتاح التبديل في جهاز الاستقبال الآخر مضبوط على **R** (يمين).
2. تأكد أن مفتاح التبديل في جهاز الاستقبال الأول مضبوط على **L** (يسار).

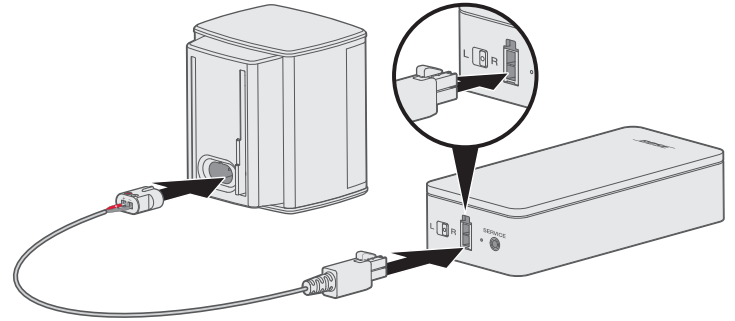
1



توصيل المحولات الخاصة بك

1. قم بتوصيل أسلاك كبل السماعة المصنفة حسب اللون بالوحدات الطرفية المقابلة لها.
2. اربط المسامير باتجاه اليمين (مع عقارب الساعة) لتثبيت الأسلاك بداخل الوحدات الطرفية.
3. كرر الخطوات 1 و 2 لتوصيل المحول الآخر الخاص بك.

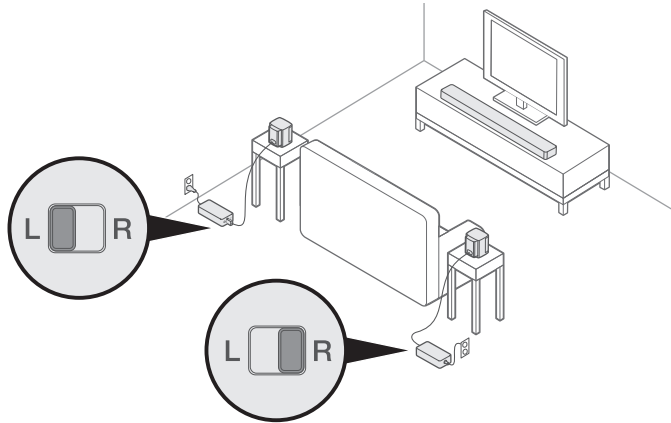
3



توصيل السماعات الخلفية الخاصة بك

1. قم بتوصيل المحول بالجزء الخلفي للسماعة.
2. قم بتوصيل الموصل ذي السنين بجهاز الاستقبال اللاسلكي.
3. كرر الخطوات 1 و 2 لإعداد المحول الآخر الخاص بك.

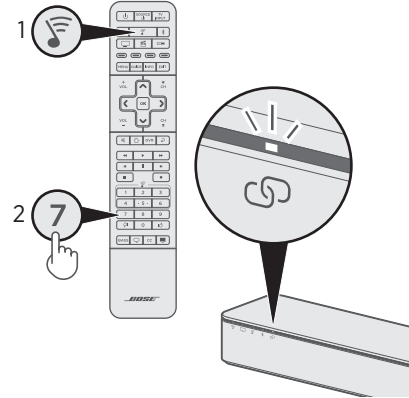
4





وضع السماعات وأجهزة الاستقبال اللاسلكية الخاصة بك

1. ضع السماعة وجهاز الاستقبال اللاسلكي **R** في الجانب الأيمن من الغرفة في الجهة المقابلة للتلفزيون.
2. ضع السماعة وجهاز الاستقبال اللاسلكي **L** في الجانب الأيسر من الغرفة في الجهة المقابلة للتلفزيون.
3. التوصيل بمصدر طاقة.

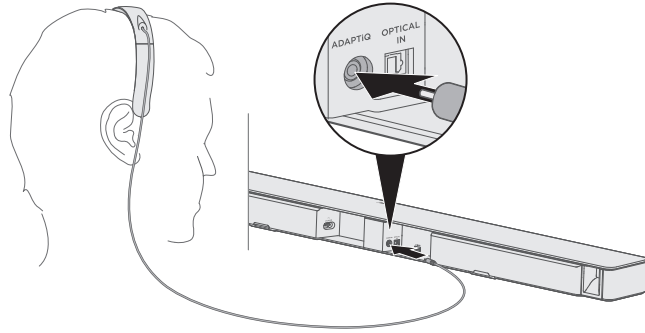
5



الإقران مع مكبر الصوت SoundTouch® 300

1. في جهاز الريموت الخاص بـ SoundTouch® 300، اضغط على .
2. اضغط مع الاستمرار على **7** حتى يومض  بلون أبيض. يصدر النظام نغمة عندما يتم إقرانه.

6



إعداد معايرة الصوت ADAPTiQ®

1. قم بتوصيل السماعة بمكبر الصوت.
 2. ضع سماعة ADAPTiQ® (مرفقة مع مكبر الصوت).
- ملاحظة:** إذا كنت تقوم بإعداد وحدة صوت الباص الاختيارية، فقم بتوصيل وحدة صوت الباص قبل تشغيل معايرة الصوت ADAPTiQ



global.bose.com/Support/VI300



787799-0010

BOSE[®]
Better sound through research[®]

©2016 Bose Corporation, The Mountain,
Framingham, MA 01701-9168 USA
AM787799 Rev. 00