



B1

Bass Module

Installation Guide

Installationsvejledning

Installationsanleitung

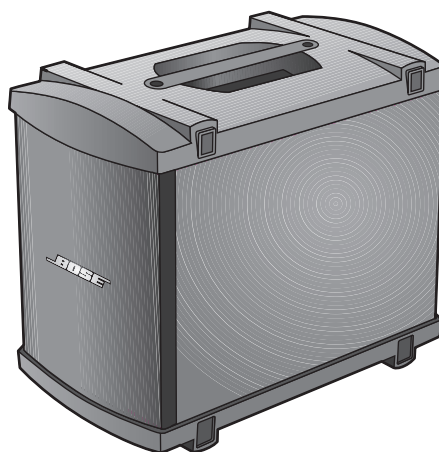
Guía de instalación

Guide d'installation

Guida all'installazione

Installatiehandleiding

Installationsanvisning



B1-BASMODUL

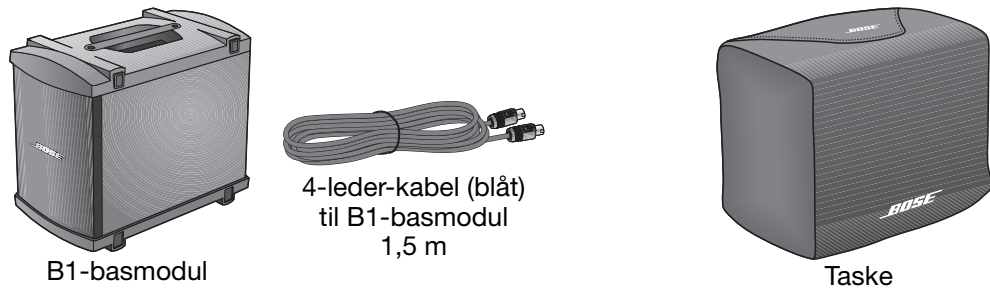
Indledning

Tak, fordi du har købt et Bose® B1-basmodul til tilslutning til dit L1 model I- eller L1™ model II-system. Forstærkerfodens basmoduludgang kan udmærket drive en eller to B1-basmoduler. Der kan tilføjes op til to yderligere B1-basmoduler til dit system ved hjælp af en Model A1 PackLite™-effektforstærker tilsluttet forstærkerfodens bass line-udgang.

Pak forsigtigt æsken ud, og kontroller, at den indeholder de dele, der er vist på Figur 1. Gem emballagen, da den udgør den sikreste måde at transportere systemet på. Hvis en del ser ud til at være beskadiget, skal du ikke forsøge at anvende den. Underret øjeblikkeligt Bose eller den autoriserede Bose-forhandler.

Figur 1

Æskens indhold



For yderligere oplysninger om anvendelse af B1-modulet henvises til den brugervejledning, der fulgte med systemet, eller www.Bose.com/musicians.

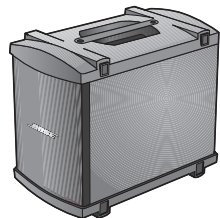
Placering af B1-basmodulet

B1-basmodulet kan placeres lodret eller vandret på gulvet ved siden af forstærkerfoden. Når det placeres vandret, kan du stable op til fire moduler oven på hinanden (figur 1).

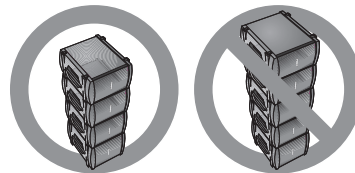
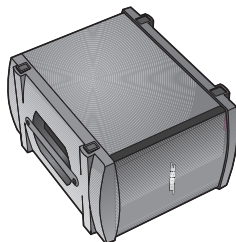
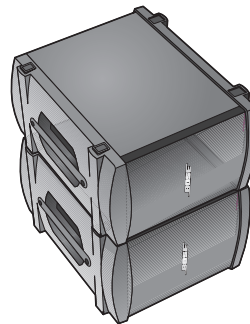
Figur 2

Placeringsmuligheder
for B1

**Normal lodret eller
vandret placering**



Stabling



⚠ FORSIGTIG: Undlad at slutte mere end to B1-basmoduler til **Bass Module Out**-jackstikket på forstærkerfoden. Hvis der drives mere end to B1-basmoduler fra denne udgang, bliver effektforstærkerfoden belastet forkert, hvorved systemets ydeevne ikke bliver optimal.

Tilslutning af ét B1-basmodul

1. Tilslut den ene ende af B1-basmodulkablet i det ene af B1-jackstikkene (Figur 3). Drej stikket med uret for at fastlåse det. Lyt efter et let klik for at sikre, at stikket er fastlåst.
2. Sæt den anden ende af kablet ind i **Bass Module Out**-jackstikket på forstærkerfoden. Drej stikket med uret for at fastlåse det.

🎵 **Bemærk:** Et B1-kabel tages ud ved at skubbe metalpalen på stikkets krop tilbage, dreje stikket mod uret, og trække det ud af jackstikket.

Figur 3

Basmodultilslutninger



⚠️ FORSIGTIG:

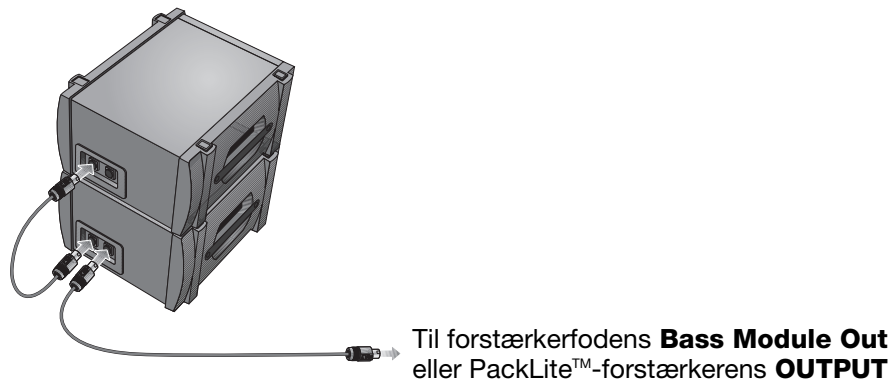
- Tilslut IKKE et B1-basmodul til to forstærkerfødder på samme tid.
- Tilslut IKKE noget andet basmodul end B1 til forstærkerfoden.
- Brug kun det medleverede blå 4-leder B1-basmodulkabel til at tilslutte B1-basmodulet til forstærkerfoden. Forstærkerfoden bruger signalerne på to af ledere til automatisk at registrere, hvor mange B1-basmoduler der er tilsluttet. Erstat IKKE det medleverede kabel med et 2-leder-højttalerkabel.

Tilslutning af et yderligere B1-basmodul

1. Sæt den ene ende af det andet B1-basmoduls kabel i det ledige jackstik på det første B1-basmodul.
2. Sæt den anden ende af kablet ind i et af jackstikkene på det andet B1-modul.

Figur 4

Tilslutning af to basmoduler



Tekniske oplysninger

Mål: 38,0 cmH x 26,0 cmB x 45,0 cmD

Vægt: 11,4 kg

Impedans: 8 ohm



Dette produkt opfylder direktiv 89/336/EØF om elektromagnetisk kompatibilitet og lavspændingsdirektiv 73/23/EØF. Den fulde overensstemmelseserklæring finder du på adressen www.Bose.com/static/compliance/index.html.



303154

BOSE[®]
Better sound through research[®]

©2006 Bose Corporation, The Mountain
Framingham, MA 01701-9168 USA
AM303154 Rev.00
www.Bose.com/musicians