



B1

Bass Module

Installation Guide

Installationsvejledning

Installationsanleitung

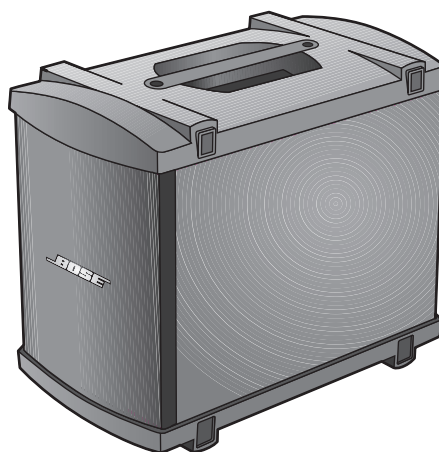
Guía de instalación

Guide d'installation

Guida all'installazione

Installatiehandleiding

Installationsanvisning



MODULI BASSI B1

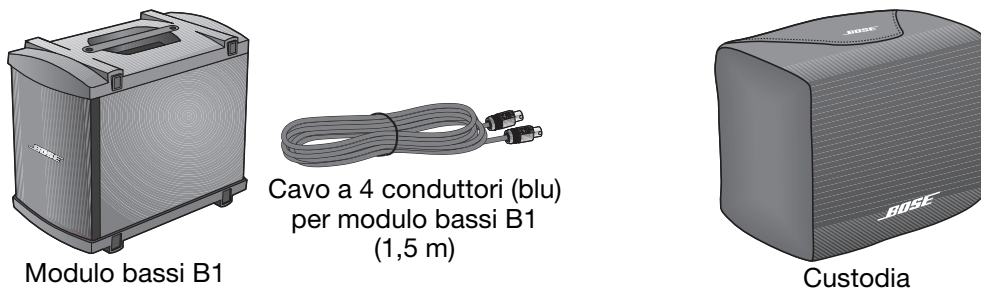
Introduzione

Grazie per aver acquistato il modulo bassi B1 Bose®, che si integra con il sistema L1 modello I o L1™ modello II. L'uscita modulo bassi della base di alimentazione è in grado di gestire correttamente uno o due moduli bassi B1. Inoltre, è possibile aggiungere al sistema altri due moduli bassi B1 utilizzando un amplificatore di potenza PackLite™ modello A1, collegato all'uscita linea bassi della base di alimentazione.

Estrarre delicatamente il contenuto della confezione e verificare che siano presenti tutti i componenti illustrati nella Figura 1. Conservare tutto il materiale di imballaggio, che costituisce il metodo più sicuro per trasportare il sistema. Se una parte del prodotto risulta danneggiata, evitare di utilizzarla. Informare immediatamente Bose o il rivenditore Bose autorizzato di zona.

Figura 1

Contenuto della confezione



Per ulteriori informazioni sull'uso del modulo B1, consultare il manuale di istruzioni fornito in dotazione con il sistema oppure accedere all'indirizzo Web www.Bose.com/musicians.

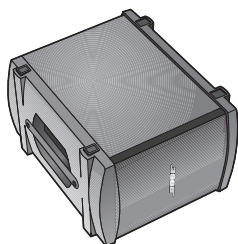
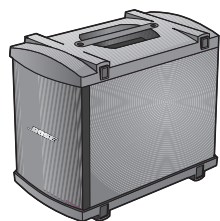
Collocazione del modulo bassi B1

Il modulo bassi B1 può essere collocato sul pavimento in posizione verticale o orizzontale accanto alla base di alimentazione. In orizzontale è possibile impilare fino a quattro moduli (Figura 2).

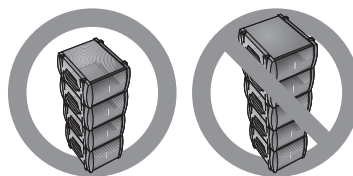
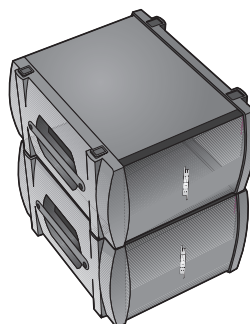
Figura 2

Possibilità di collocazione del modulo B1

**Posizione normale verticale
o orizzontale**



Pila



⚠ ATTENZIONE: non collegare più di due moduli bassi B1 al connettore **Bass Module Out** sulla base di alimentazione. In caso contrario, l'amplificatore della base di alimentazione viene eccessivamente sollecitato, con conseguenze negative sulle prestazioni del sistema.

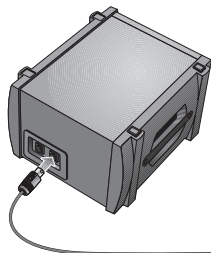
Collegamento di un modulo bassi B1

1. Inserire un'estremità del cavo del modulo B1 in uno dei connettori B1 (Figura 3). Per fissare la spina saldamente, ruotarla in senso orario, finché non si avverte un clic.
2. Inserire l'altra estremità del cavo nel connettore **Bass Module Out** della base di alimentazione. Per fissare la spina saldamente, ruotarla in senso orario.

♪ **Nota:** per scollegare il cavo B1, fare scorrere all'indietro la linguetta metallica sul corpo della spina, ruotare la spina in senso antiorario ed estrarla dal connettore.

Figura 3

Collegamento del modulo bassi



Al connettore **Bass Module Out** della base di alimentazione o **OUTPUT** dell'amplificatore PackLite™

⚠ ATTENZIONE:

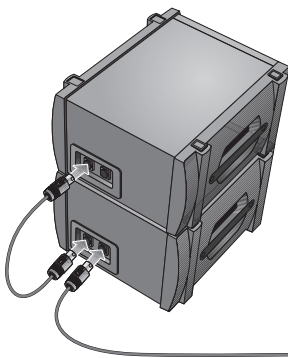
- **NON** collegare un modulo bassi B1 a due basi di alimentazione contemporaneamente.
- **NON** collegare un modulo bassi diverso da B1 alla base di alimentazione.
- Per collegare il modulo bassi B1 alla base di alimentazione, utilizzare solo il cavo (blu) a 4 conduttori per modulo bassi B1 fornito in dotazione. La base di alimentazione utilizza i segnali su due dei conduttori per rilevare automaticamente il numero di moduli bassi B1 collegati. **NON SOSTITUIRE** il cavo in dotazione con un cavo per diffusori a 2 conduttori.

Collegamento di un secondo modulo bassi B1

1. Inserire un'estremità del cavo del secondo modulo bassi B1 nel connettore inutilizzato del primo modulo bassi B1.
2. Inserire l'altra estremità del cavo in uno dei connettori del secondo modulo B1.

Figura 4

Collegamenti di due moduli bassi



Al connettore **Bass Module Out** della base di alimentazione o **OUTPUT** dell'amplificatore PackLite™

Informazioni tecniche

Dimensioni: 38,0 cm (A) x 26,0 cm (L) x 45,0 cm (P)

Peso: 11,4 kg

Impedenza: 8 ohm



Questo prodotto è conforme alla Direttiva 89/336/CEE sulla compatibilità elettromagnetica e alla Direttiva 73/23/CEE sui dispositivi a bassa tensione. La dichiarazione di conformità completa è disponibile all'indirizzo www.Bose.com/static/compliance/index.html.



303154

BOSE[®]
Better sound through research[®]

©2006 Bose Corporation, The Mountain
Framingham, MA 01701-9168 USA
AM303154 Rev.00
www.Bose.com/musicians