



B1

Bass Module

Installation Guide

Installationsvejledning

Installationsanleitung

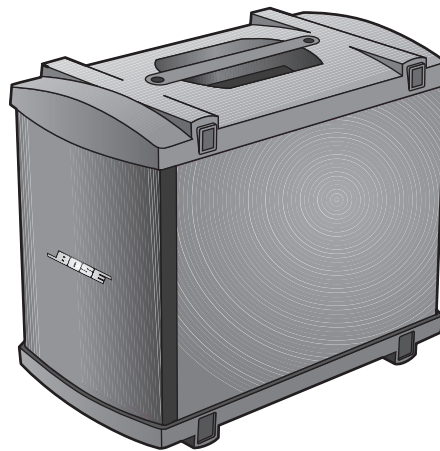
Guía de instalación

Guide d'installation

Guida all'installazione

Installatiehandleiding

Installationsanvisning



B1-BASMODULE

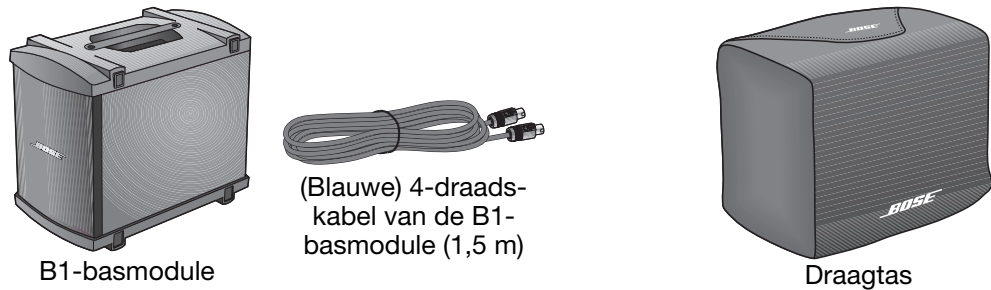
Inleiding

U hebt de Bose® B1-basmodule gekocht, die u kunt aansluiten op uw L1 model I- of L1™ model II-systeem. De basmodule-uitgang op het statief kan een of twee B1-basmodules aansturen. U kunt maximaal twee extra B1-basmodules gebruiken bij uw systeem door een vermogensversterker van het type A1 PackLite™ aan te sluiten op de baslijnuitgang van het statief.

Pak de doos voorzichtig uit en controleer of alle onderdelen aanwezig zijn. Deze zijn afgebeeld in Figuur 1. Bewaar het verpakkingsmateriaal voor veilig vervoer van het systeem. Gebruik onderdelen niet als ze beschadigd lijken te zijn. Neem onmiddellijk contact op met Bose of uw Bose-dealer.

Figuur 1

Inhoud van de doos



Zie de gebruikershandleiding die u bij uw systeem hebt ontvangen, of ga naar www.Bose.com/musicians voor meer informatie over het gebruik van de B1-module.

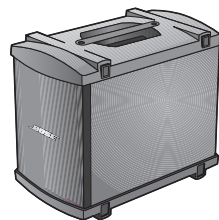
De B1-basmodule plaatsen

B1-basmodules kunnen verticaal of horizontaal op de vloer worden geplaatst naast het statief. B1-basmodules kunnen in horizontale positie worden gestapeld tot een toren van maximaal vier modules (figuur 1).

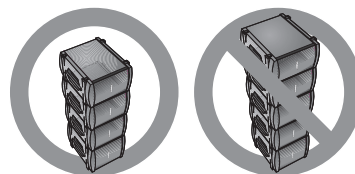
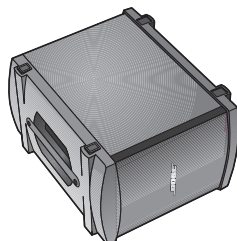
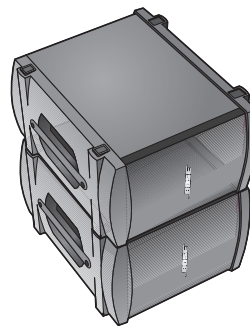
Figuur 2

Mogelijke opstelling van B1

**Verticaal of
horizontaal (normaal)**



Gestapeld



⚠ WAARSCHUWING: Sluit niet meer dan twee B1-basmodules aan op de uitgang **Bass Module Out** op het statief. Als deze uitgang meer dan twee B1-basmodules aanstuurt, wordt de versterker in het statief overbelast waardoor het systeem niet optimaal functioneert.

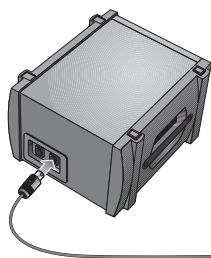
Eén B1-basmodule aansluiten

1. Steek een uiteinde van de B1-basmodulekabel in een van de B1-contacten (Figuur 3). Draai de stekker met de klok mee totdat deze vastzit. Wacht tot u een zachte klik hoort om er zeker van te zijn dat de connector vastzit.
2. Steek het andere uiteinde van de kabel in de connector **Bas Module Out** van het statief. Draai de stekker met de klok mee totdat deze vastzit.

🎵 **Opmerking:** Als u een B1-kabel wilt losmaken, schuift u het metalen lipje op de stekker naar achteren, draait u de stekker tegen de klok in en trekt u deze uit de connector.

Figuur 3

Aansluitingen van de basmodule



Naar connector **Bass Module Out** van het statief of **UITGANG** van de PackLite™-versterker

⚠️ WAARSCHUWINGEN:

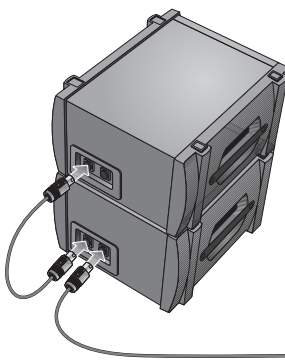
- Sluit een B1-basmodule NIET aan op twee statieven tegelijk.
- Sluit ALLEEN een B1-basmodule aan op het statief.
- Gebruik uitsluitend de meegeleverde blauwe 4-draadskabel van de B1-basmodule om de B1-basmodule op het statief aan te sluiten. Het statief gebruikt de signalen op twee van de draden om automatisch na te gaan hoeveel B1-basmodules zijn aangesloten. Vervang de bijgeleverde kabel NIET door een 2-draadsluidsprekerkabel.

Een tweede B1-basmodule aansluiten

1. Steek een uiteinde van de kabel van de tweede B1-basmodule in de ongebruikte connector van de eerste B1-basmodule.
2. Steek het andere uiteinde van de kabel in een van de connectors van de tweede B1-module.

Figuur 4

Aansluitingen voor twee basmodules



Naar connector **Bass Module Out** van het statief of **UITGANG** van de PackLite™-versterker

Technische informatie

Afmetingen: 38,0 H x 26,0 B x 45,0 D

Gewicht: 11,4 kg

Impedantie: 8 ohm



Dit product voldoet aan de EMC-richtlijn 89/336/EEG en aan de richtlijn inzake laagspanning 73/23/EEG. De volledige conformiteitsverklaring kunt u vinden op www.Bose.com/static/compliance/index.html.



303154

BOSE[®]
Better sound through research[®]

©2006 Bose Corporation, The Mountain
Framingham, MA 01701-9168 USA
AM303154 Rev.00
www.Bose.com/musicians