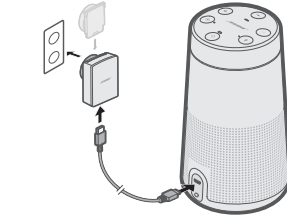




SOUNDLINK®
REVOLVE

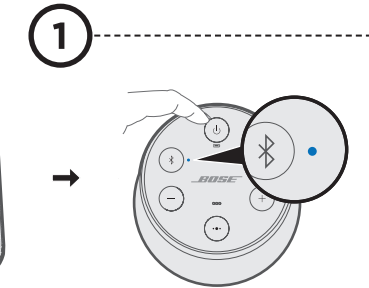


1. Slut til lysnettet.
2. Tryk på

1. Sluit op het lichtnet aan.
2. Druk op

1. Kytke virta.
2. Paina

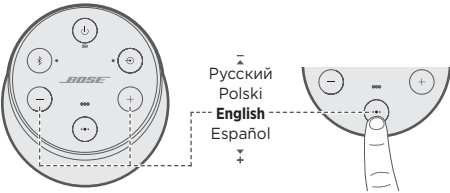
1. Csatlakoztassa az áramforráshoz.
2. Nyomja meg a gombot.



1. Koble til strøm.
2. Trykk .

1. Podłącz zasilanie.
2. Naciśnij przycisk .

1. Подключите к источнику питания.
2. Нажмите .



1. Tryk på - eller + for at rulle igennem tilgængelige sprog.
2. Tryk på ●●● og hold nede for at vælge dit sprog.

1. Druk op - of + om door de beschikbare talen te scrollen.
2. Houd ●●● ingedrukt om je taal te selecteren.

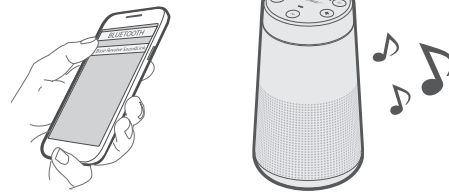
1. Voit selata kieliluetteloa painamalla - tai +.
2. Valitse kieli pitämällä ●●● painettuna.

1. A választható nyelvek között a - vagy a + gomb megnyomásával görgethet végig.
2. Tartsa lenyomva a ●●● gombot a kívánt nyelv kiválasztásához.

1. Trykk - eller + for å bla gjennom de tilgjengelige språkene.
2. Trykk og hold ●●● for å velge språk.

1. Naciśnij przycisk - lub +, aby przewijać dostępne języki.
2. Naciśnij i przytrzymaj przycisk ●●●, aby wybrać język.

1. Нажмите кнопку - или + для прокрутки списка доступных языков.
2. Для выбора языка нажмите и удерживайте кнопку ●●●.



1. Vælg **Bose Revolve SoundLink**.
2. Afspil musik.

1. Selecteer **Bose Revolve SoundLink**.
2. Speel muziek af.

1. Valitse **Bose Revolve SoundLink**.
2. Toista musiikkia.

1. Válassza a **Bose Revolve SoundLink** elemet.
2. Élvezze a zenét.

1. Velg **Bose Revolve SoundLink**.
2. Spill musikk.

1. Wybierz opcję **Bose Revolve SoundLink**.
2. Odtwarzaj muzykę.

1. Выберите **Bose Revolve SoundLink**.
2. Воспроизводите музыку.

BOSE® CONNECT



Download den gratis Bose® Connect for nemt at håndtere *Bluetooth*®-forbindelser, låse funktioner op og få adgang til fremtidige opdateringer.

Download de gratis Bose® Connect-app om gemakkelij *Bluetooth*®-verbindingen te kunnen beheren, functies te ontgrendelen en toegang te krijgen tot toekomstige updates.

Lataamalla maksuttoman Bose® Connect -sovelluksen voit helposti hallita *Bluetooth*®-yhteyksiä, ottaa käyttöön ominaisuuksia ja saada päivityksiä.

Töltse le az ingyenes Bose® Connect alkalmazást, amellyel könnyedén kezelheti a *Bluetooth*®-kapcsolatokat, feloldhatja a zárolt funkciókat, és hozzáférhet a jövőbeli frissítésekhez.

Last ned den gratis Bose® Connect-appen for enkelt å behandle *Bluetooth*®-tilkoblinger, låse opp funksjoner og få tilgang til fremtidige oppdateringer.

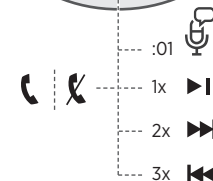
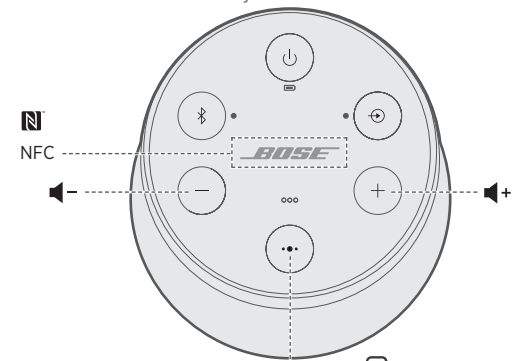
Pobierz aplikację Bose® Connect, aby w łatwy sposób zarządzać połączeniami *Bluetooth*®, odblokować funkcje oraz mieć dostęp do przyszłych aktualizacji.

Загрузите приложение Bose® Connect, чтобы обеспечить простое управление подключениями *Bluetooth*®, разблокировать функции и получить доступ к будущим обновлениям.

brug • referentie • lisätietoja • referencia • referanse • oznaczenia • справка

BOSE

©2018 Bose Corporation, The Mountain,
Framingham, MA, 01701-9168 USA
AM775129-0020 Rev. 00



Medium til fuld opladning

Half tot volledig opgeladen

Akku on ladattu puoliväliin tai täyteen.

Töltöttség a közepes és a teljes szint között

Middels eller fullstendig oppladet

Poziom naładowania co najmniej średni

Средний уровень заряда или полный заряд



Opladning

Bezig met opladen

Akku latautuu.

Töltés folyamatban

Lader

Ładowanie

Зарядка



Middel opladning

Half opgeladen

Varausta puolet jäljellä.

Közepesen feltöltve

Middels batterinivå

Średni poziom naładowania

Средний заряд



Skal oplades

Moet worden opgeladen

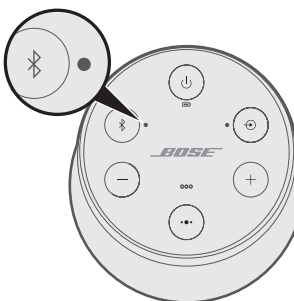
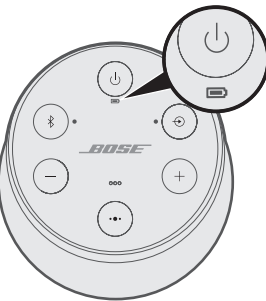
Akku on ladattava.

Tölteni kell

Må lades

Konieczne ładowanie

Требуется зарядка



Klar til at parre

Klaar om te koppelen

Valmis parinmuodostukseen.

Párosításra kész

Klar til sammenkobling

Gotowy do parowania

Готовность к сопряжению



Tilslutning

Bezig verbinding te maken

Yhdistää.

Csatlakozás folyamatban

Kobler til

Łączenie

Подключение



Tilsluttet

Aangesloten

Yhdistetty.

Csatlakoztatva

Tilkoblet

Połączono

Подключено



global.Bose.com/Support/SLR

