

BOSE[®]



Bose[®] SoundLink[®]

AROUND-EAR *BLUETOOTH*[®] -KUULOKKEET

KÄYTTÖOHJE

Lue tämä käyttöohje

Perehdy tähän käyttöohjeeseen ja noudata sitä huolellisesti. Siinä kerrotaan laitteiston käyttämisestä ja annetaan tietoja sen kehittyneiden ominaisuuksien käyttämisestä. Säädä tämä käyttöohje tulevaa käyttöä varten.



VAARA:

- Laitteessa on pieniä osia. Ne voivat aiheuttaa tukehtumisvaaran. Ei soveltu alle 3-vuotiaiden lasten käytettäväksi.
- Tämän laitteen sisältämät magneetit voivat olla haitallisia sydämentahdistimen käyttäjille.
- Älä altista tätä tuotetta sateelle tai kosteudelle tulipalon tai sähköiskun vaaran välttämiseksi.
- Älä sijoita vuotavia, roiskuvia tai nesteitä sisältäviä esineitä, kuten maljakoita, laitteen päälle tai lähelle. Varo, että laitteeseen ei roisku nestettä. Nesteeet voivat aiheuttaa vian tai tulipalon vaaran.
- Älä laita laitteen päälle tai lähelle avotulta, esimerkiksi palavaa kynttilää.
- Toimi varovaisesti käyttäessäsi kuulokkeita ajaessasi ajoneuvoa tai käyttäessäsi kaiken huomioi vaativia laitteita. Perehdy kuulokkeiden käyttöä yhdessä matkapuhelimen kanssa koskeviin määräyksiin ja noudata niitä. Tiettyissä maissa on käytössä rajoituksia, jotka edellyttävät esimerkiksi vain yhden kuulokkeen käyttämistä autoa ajettaessa.
- Muistutus- tai varoitusäänet voivat kuulostaa oudoilta käyttäessäsi kuulokkeita. Ota huomioon näiden äänten muuttuminen, jotta voit tunnistaa ne tarvittaessa.
- ÄLÄ yhdistä kuulokkeita lentokoneen istuimen matkapuhelinlatausliitäntään. Ylikuumentuminen voi muotoon aiheuttaa palovamman kaltaisen henkilövahingon tai vaurioittaa kuulokkeita. Jos tunnet kuulokkeiden lämpiävän tai ääntä ei kuulu, irrota liitin heti liitännästä.
- Bose EI suosittele näiden kuulokkeiden käyttämistä ilmailukenteen viestinnässä, sillä - Ääntä ei kuulu, jos akku tyhjenee tai asetetaan paikalleen väärin. Tämä voi katkaista lentokoneen viestintäliikenteen.
 - Monille potkurilentokoneille tyypilliset voimakkaat äänet voivat haitata käyttäjän kykyä kuulla viestiliikennettä äänen voimistuessa varsinkin nousun aikana.
 - Bose® SoundLink® around-ear Bluetooth® -kuulokkeita ei ole suunniteltu harrasteilmailussa esiintyvää melua, korkeutta, lämpötilaa ja muita ympäristöolosuhteita varten, joten tärkeä viestiliikenne voi keskeytyä.
- Älä upota kuulokkeita veteen pitkäksi ajaksi äläkä käytä niitä vesiruuhelussa, esimerkiksi uideissä, vesihiihtäessäsi tai lainelautaillessasi.
- Kun kuulokkeita ei käytetä, älä lataa akkua liian pitkään.



HUOMIO:

- Käyttöohjeessa on lisätietoja turvallisuudesta.
- Älä tee muutoksia järjestelmään tai sen varusteisiin. Ilman lupaa tehdyt muutokset voivat vaarantaa turvallisuuden, vaatimusten täyttymisen ja järjestelmän tehokkuuden.
- Pitkäaikainen altistuminen suurelle äänenvoimakkuudelle voi vahingoittaa kuuloa. Suuria äänenvoimakkuuksia kannattaa välttää varsinkin silloin, jos ne jatkuvat pitkään.
- Käytä vain hyväksyttyä virtälähdettä, joka täyttää paikalliset vaatimukset (esim. UL, CSA, VDE tai CCC).
- Virtalähteen käyttöohjeessa on lisätietoja turvallisuudesta.
- Älä käytä kuulokkeita ajaessasi moottoriajoneuvoa tai paikoissa, joissa ulkopuolisten äänien kuulemisen estäminen voi vaarantaa sinut tai muut ihmiset.
- Älä pudota kuulokkeita, istu niiden päälle äläkä upota niitä veteen.
- Varmista, että kuulokkeiden liitännät pysyvät puhtaina ja että kuulokkeiden sisään ei pääse kosteutta.
- Bose SoundLink around-ear Bluetooth -kuulokkeita ei tarvitse puhdistaa määrävällein. Jos ulkopinnat tarvitsevat puhdistusta, pyyhi ne kostella kankaalla.

C E Bose Corporation vakuuttaa täten, että tämä tuote täyttää direktiivin 2014/53/EU (R&TTE-direktiivi) sekä muiden sovellettavien EU-direktiivien vaatimukset. Täydellinen vaatimustenmukaisuusvakuutus on osoitteessa www.Bose.com/compliance.

Tärkeitä turvaohjeita

- Lue nämä ohjeet.
- Säilytä nämä ohjeet.
- Huomioi kaikki varoitukset.
- Noudata kaikkia ohjeita.
- Älä käytä tätä laitetta veden lähetytyllä.
- Puhdista ainoastaan kuivalla pyyheliinalla.
- Käytä ainoastaan valmistajan määrittämiä lisävarusteita.
- Vain koulutettu huoltohenkilöstö saa tehdä huoltotyöt. Laite on huollettava, jos se vaurioituu millään tavalla. Huoltotarpeen aiheuttavia asioita ovat mm. seuraavat: virtajohto tai -pisto ke vaurioitunut, laitteen päälle on läikkynyt nestettä tai pudonnut esine, laite on kastunut tai kostunut, laite ei toimi normaalisti tai laite on pudonnut.

Tämä laite täyttää yleiselle käyttämiselle laaditut FCC- ja Industry Canada RF -säteilyrajoittamisohjeet. Laitetta ja sen antennia ei saa sijoittaa toisen antennin tai lähettimen lähelle.

Vain Yhdysvalloissa:

Tämä laite on testattu ja todettu luokan B digitaalilaitetta koskevien FCC:n sääntöjen osan 15 rajoitusten mukaiseksi. Nämä rajoitukset on tarkoitettu antamaan kohtuullinen suoja haitallisia häiriöitä vastaan kotiloissa. Tämä laite tuottaa, käyttää ja voi säteillä energiaa radiotaajuudella, ja jos sitä ei ole asennettu tai käytetty ohjeiden mukaan, se voi aiheuttaa vahingollista häirintää radioliikenteelle. Kuitenkaan ei voida taata, ettei missään yksittäisessä asennuksessa aiheutuisi häiriöitä. Mikäli voidaan osoittaa sammuttamalla ja käynnistämällä laite, että se häiritsee haitallisesti radio- tai televisiovastaanotinta, on suositeltavaa, että häiriö yritettäisiin poistaa jollain seuraavista tavoista:

- Suuntaa vastaanottoantenni toisin tai siirrä se toiseen paikkaan.
- Siirrä laite ja vastaanotin kauemmas toisistaan.
- Yhdistä laite eri pistorasiaan kuin missä vastaanotin on.
- Kysy neuvoa jälleenmyyjältä tai kokeneelta radio- tai tv-asentajalta.

Tähän laitteeseen tehtävät Bose Corporationin hyväksymättömät muutokset voivat mitätöidä käyttäjälle annettua luvaa käyttää tätä laitetta.

USA ja Kanada:

Laite täyttää FCC:n sääntöjen kohdan 15 ja Industry Canada -vaatimukset RSS -standardia lukuun ottamatta. Käytön edellytyksenä on kaksi ehtoa: (1) Tämä laite ei saa aiheuttaa haitallista häiriöitä ja (2) tämän laitteen on vastaanotettava mahdolliset häiriöt, mukaan lukien häiriö, joka voi aiheuttaa virheellistä toimintaa.

Tämä luokan B digitaalinen laite täyttää CAN ICES-3 B / NMB-3 B -vaatimukset. Lähtöteho alittaa 6,3 mW (8 dBm).

Muut merkinnät

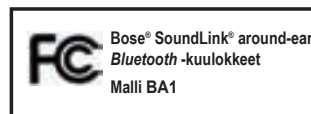
FCC ID: A94BA1

IC: 3232A-BA1

Suunniteltu Yhdysvalloissa.

Valmistettu Kiinassa.

Täyttää IDA-vaatimukset.



Myrkyllisten tai vaarallisten aineiden tai alkuaineiden nimet ja sisältö						
	Myrkylliset tai vaaralliset aineiden tai alkuaineet					
Osan nimi	Lyijy (Pb)	Elohopea (Hg)	Kadmium (Cd)	Kuusiarvoinen (CR(VI))	Polybrominoitu bifenyylili (PBB)	Polybrominoitu difenyyleetteri (PBDE)
Metalliosat	X	0	0	0	0	0
Muoviosat	0	0	0	0	0	0
Kaiuttimet	X	0	0	0	0	0
Johdot	X	0	0	0	0	0

O: Ilmaisee, että tätä myrkyllistä tai vaarallista ainetta on kaikissa tästä materiaalista valmistetuissa osissa alle SJ/T 11363-2006 -raja-arvon.
X: Ilmaisee, että tätä myrkyllistä tai vaarallista ainetta on kaikissa tästä materiaalista valmistetuissa osissa yli SJ/T 11363-2006 -raja-arvon.

Kuulokkeiden käyttäminen.....	4
Johdanto.....	4
Kiitos.....	4
Toimitetaan kuulokkeiden mukana.....	4
Ohjausmoduulin ominaisuudet	4
Akun lataaminen	5
Vihjeitä akun keston pidentämiseksi	5
Kuulokkeiden yhdistäminen <i>Bluetooth</i> -laitteeseen	6
Kuulokkeiden ja laitteen muodostaminen laitepariksi.....	6
<i>Bluetooth</i> -laiteluettelon löytäminen	7
Akun varaustaso (iOS-laitteet).....	7
Muiden laitteiden muodostaminen laitepariksi.....	7
Useiden laitteiden käyttäminen	7
Kuulokkeiden käyttäminen	7
Merkkivalot ja äänet.....	8
<i>Bluetooth</i> -merkkivalo	8
Akun merkkivalo	8
Äänimerkit.....	8
Toistaminen ja puhelut.....	8
Erikseen hankittavan äänijohdon käyttäminen	9
Äänijohdon kiinnittäminen	9
Viite	10
Kunnossapito	10
Akusta huolehtiminen	10
Kuulokkeiden puhdistaminen	10
Varaosat ja tarvikkeet.....	10
Tyynyjen vaihtaminen.....	11
Ongelmanratkaisu	11
Asiakaspalvelu	12
Rajoitettu takuu.....	12
Tekniset tiedot.....	12

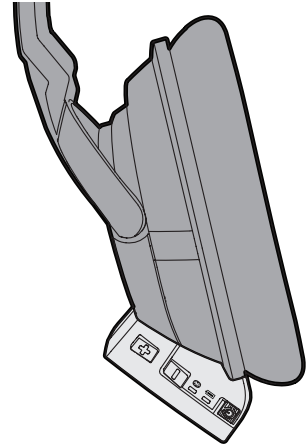
Kuulokkeiden käyttäminen

Johdanto

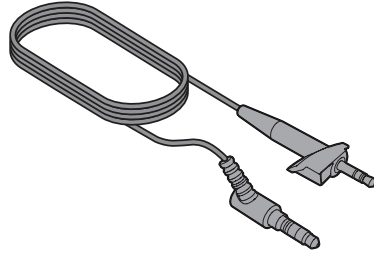
Kiitos

Kiitos, että valitsit Bose® SoundLink® around-ear *Bluetooth*® -kuulokkeet. Näissä langattomissa stereokuulokkeissa Bosen tuttu äänisuorituskyky ja mukavuus yhdistyy vapautteen poistua äänilähteen äärestä.

Toimitetaan kuulokkeiden mukana



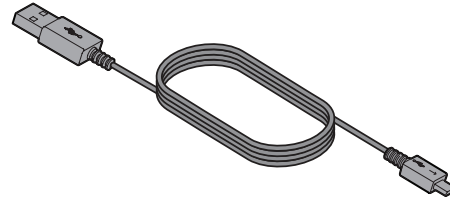
Bluetooth®-ohjausmoduuli (irrotettavissa)



Lisävarusteena hankittava äänijohto

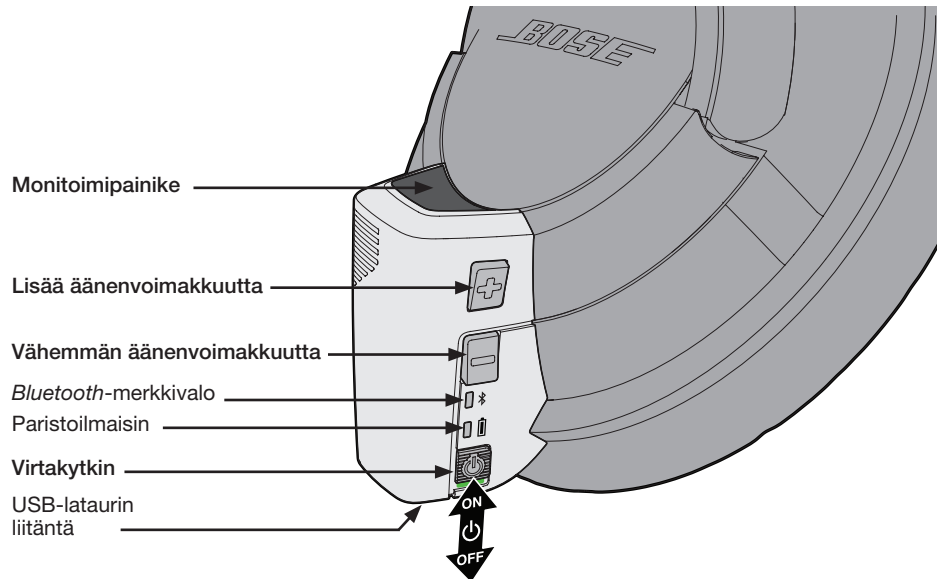


Kantokotelo



USB-latausjohto

Ohjausmoduulin ominaisuudet

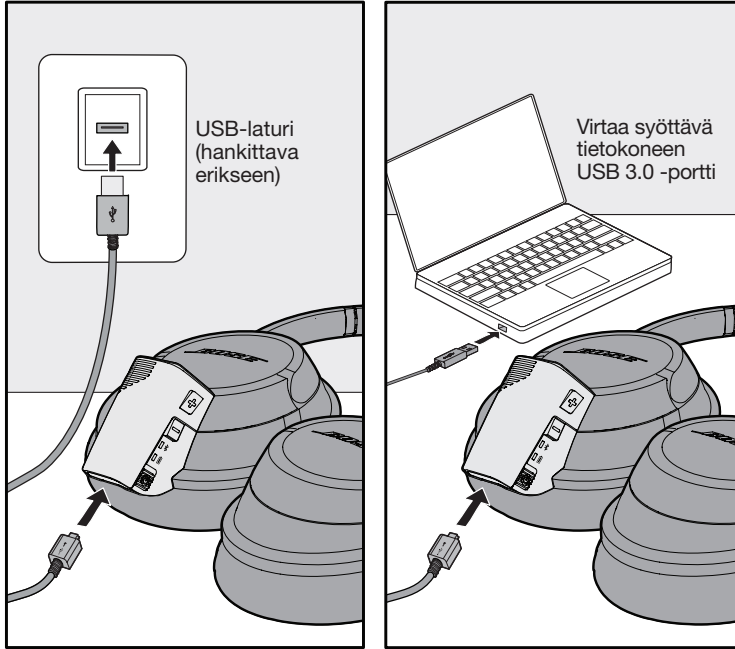


Akun lataaminen

Vaikka akku on osittain ladattu tehtaalla, on suositeltavaa ladata se täyteen ennen ensimmäistä käyttökertaa. Akku latautuu täyteen noin 3 tunnissa.

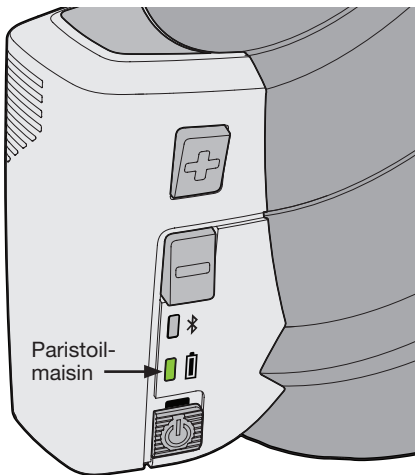
1. Yhdistä USB-johdon pieni liitin kuulokkeisiin.
2. Kiinnitä USB-johdon suurempi liitin hyväksyttävään USB-muuntajaan (hankittava erikseen) tai virtaa syöttävään tietokoneen USB-liitäntään.

Huomautus: Ohjausmoduulin voi ladata myös sen ollessa irrotettuna kuulokkeista.



3. Akku latautuu täyteen noin 3 tunnissa.

Akkumerkkivalo vilkkuu oranssina latauksen aikana. Kun akku on ladattu täyteen, merkkivalo muuttuu vihreäksi.



Akkumerkkivalon väri	Merkitys:
Vihreä (palaa)	• Akkukäyttöaikaa on jäljellä 0,5 - 7 tuntia.
Oranssi (palaa)	• Akkukäyttöaikaa on jäljellä alle 0,5 tuntia
Punainen (vilkkuu)	• Lataa kuulokkeet heti
Oranssi (vilkkuu)	• Kuulokkeita ladataan
Vihreä (lataamisen aikana)	• Kuulokkeiden akku on ladattu täyteen.
Punainen (lataamisen aikana)	• Kuulokkeita ympäröivä lämpötila ei ole oikea.

Huomautus: Kuulokkeita ei voi käyttää, kun niitä ladataan.

Huomautus: Ennen lataamista varmista, että kuulokkeiden lämpötila on 5-40 °C eli että ne ovat huoneenlämpöiset.

Vihjeitä akun keston pidentämiseksi

Kun Bose® SoundLink® around-ear Bluetooth® -kuulokkeiden akku on ladattu täyteen, se kestää noin 7 tunnin ajan, kun ääntä kuunnellaan langattomasti.

- Aseta virtakytkin aina pois-asentoon, kun kuulokkeita ei käytetä. Tällöin akku kestää kauemmin.
- Huomaa, että joitakin äänilähteitä käytettäessä akku tyhjenee nopeammin kuin muita laitteita käytettäessä.
- Älä jätä akkua lataamattomaksi pitkäksi ajaksi. Lataa akku täyteen, jos kuulokkeet ovat pitkään käyttämättä.

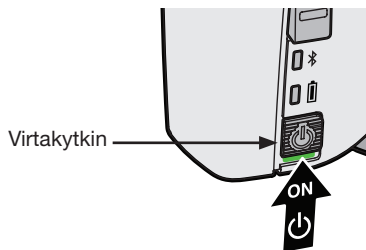
Kuulokkeiden käyttäminen

Kuulokkeiden yhdistäminen *Bluetooth*-laitteeseen

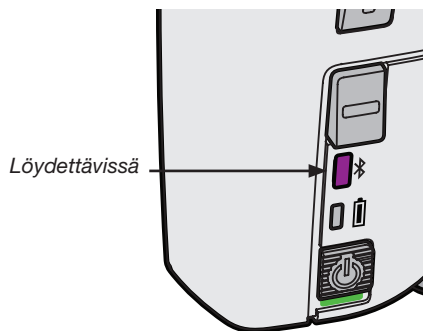
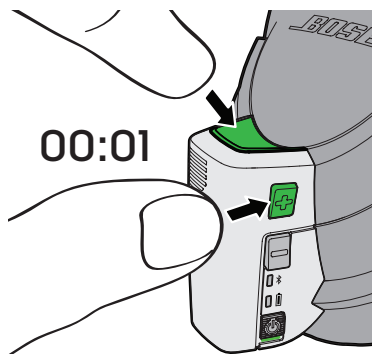
SoundLink® around-ear *Bluetooth* -kuulokkeiden käyttäminen yhdessä älypuhelimien tai taulutietokoneiden kaltaisen *Bluetooth*-laitteen kanssa edellyttää, että kuulokkeiden ja laitteen välille muodostetaan langaton yhteys. Tätä kutsutaan parinmuodostamiseksi. Kun kuulokkeista ja laitteesta on muodostettu pari, ne yhdistetään toisiinsa automaattisesti, kun niitä käytetään yhdessä seuraavan kerran.

Kuulokkeiden ja laitteen muodostaminen laitepariksi

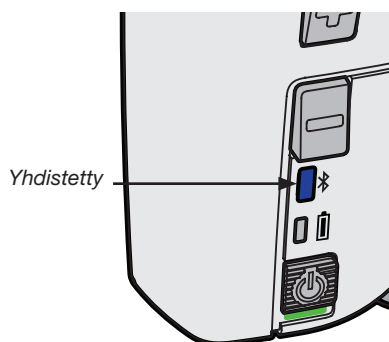
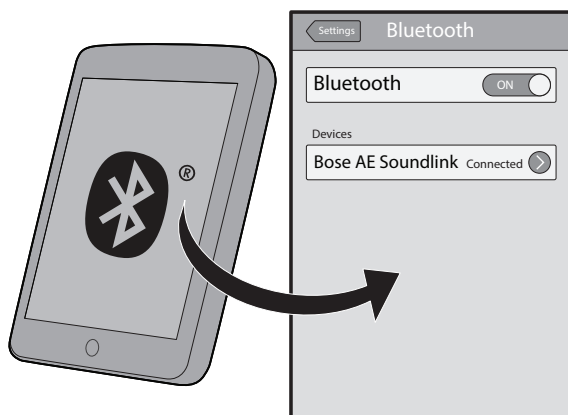
1. Siirrä ohjausmoduulin virtakytkin päällä-asentoon.



2. Pidä **monitoimi-** ja **Volume +** -painikkeita **painettuna**, kunnes *Bluetooth*-merkkivalo vilkkuu sinipunaisena. Laite voi nyt havaita kuulokkeet ja muodostaa laiteparin niiden kanssa.



3. Ota *Bluetooth* käyttöön laitteessasi ja siirry *Bluetooth*-laiteluetteloon. (Lisätietoja on kohdassa "Bluetooth-laiteluettelon löytäminen" sivulla 7.)
4. Valitse laiteluettelosta Bose SoundLink around-ear. Jos laite pyytää tunnuslukua, näppäile 0000. Kun langaton yhteys on muodostettu, *Bluetooth*-merkkivalo palaa sinisenä.



Huomautus: Jos *Bluetooth*-merkkivalo ei pala sinisenä, langatonta yhteyttä ei ole muodostettu. Katkaise kuulokkeista virta ja toista vaiheiden 1 - 4 toimet tai katso lisätietoja kohdasta "Ongelmanratkaisu" sivulla 11.

Bluetooth-laiteluettelon löytäminen

iOS 5: Asetukset > Yleiset > *Bluetooth* > Käytössä > Bose AE SoundLink.

iOS 6: Asetukset > *Bluetooth* > Käytössä > Bose AE SoundLink.

Android: Asetukset > Langaton ja verkot > *Bluetooth* tai *Bluetooth*-asetukset > Käytössä > Etsi laitteita > Bose AE SoundLink.

Blackberry: Home (Alkuun) > Manage Connections (Yhteyksien hallinta) > Set Up *Bluetooth* (*Bluetooth*-asetukset) > Search (Etsi) > Bose AE SoundLink.

Mac OS X: Järjestelmäasetukset > *Bluetooth* > Käytössä > Bose AE SoundLink.

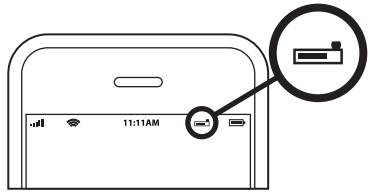
Windows 7: Käynnistä > Ohjauspaneeli > Laitteisto ja äänet > Näytä laitteet ja tulostimet > Lisää laite > Bose AE SoundLink.

Windows XP: Käynnistä > Ohjauspaneeli > *Bluetooth*-laitteet > Bose AE SoundLink.

Huomautus: Laitteen käyttöohjeessa on lisätietoja laiteluettelon löytämisestä.

Akun varaustaso (iOS-laitteet)

Kun iOS-laite yhdistetään SoundLink® around-ear *Bluetooth* -kuulokkeisiin, SoundLink around-ear *Bluetooth* -kuulokkeiden akun varaustaso näkyy näytön oikeassa yläkulmassa.



Muiden laitteiden muodostaminen laitepariksi

Enintään kahdeksan *Bluetooth*-laitetta voidaan muodostaa laitepariksi kuulokkeiden kanssa. Voit muodostaa muita laitepareja toistamalla sivulla 6 kuvatut vaiheet 2-3 kunkin laitteen osalta. Samanaikaisesti on mahdollista käyttää vain kahta äänilaitetta.

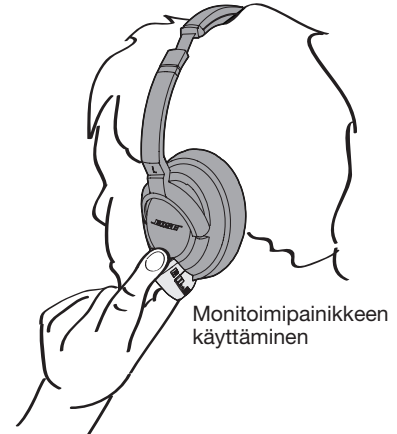
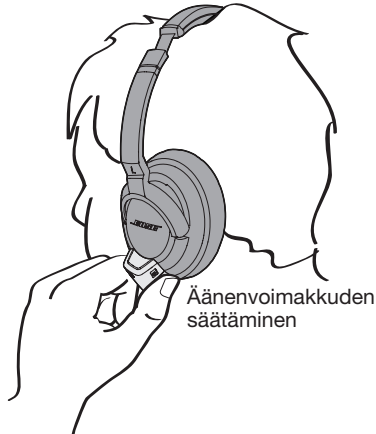
Useiden laitteiden käyttäminen

Jos kuulokkeet on yhdistetty kahteen äänilaitteeseen, voit keskeyttää yhden laitteen kuuntelemisen ja aloittaa toisen laitteen kuuntelemisen. Keskeytä musiikin tai videon toistaminen ensimmäisessä laitteessa ja käynnistä musiikin tai videon toistaminen toisessa laitteessa. Kuulokkeet siirtyvät toistamaan parhaillaan toistettavaa laitetta.

Jos äänilähdettä kuunnellessasi saapuu puhelu, äänilähde asetetaan taukotilaan puhelun ajaksi. Toisto jatkuu, kun puhelu on päättynyt. Lisätietoja: "Toistaminen ja puhelut" sivulla 8.

Kuulokkeiden käyttäminen

Käytä SoundLink around-ear *Bluetooth* -kuulokkeita siten, että vasen (L) korvakuppi ja ohjausmoduuli peittävät vasemman korvan. Voit käyttää ohjausmoduulia helposti vasemmalla kädelläsi, kuten kuvassa näkyy. Voit säätää äänenvoimakkuutta ja käyttää virtakatkaisinta peukalollasi. Voit käyttää monitoimipainiketta etusormellasi.



Kuulokkeiden käyttäminen

Merkkivalot ja äänet

Bluetooth-merkkivalo

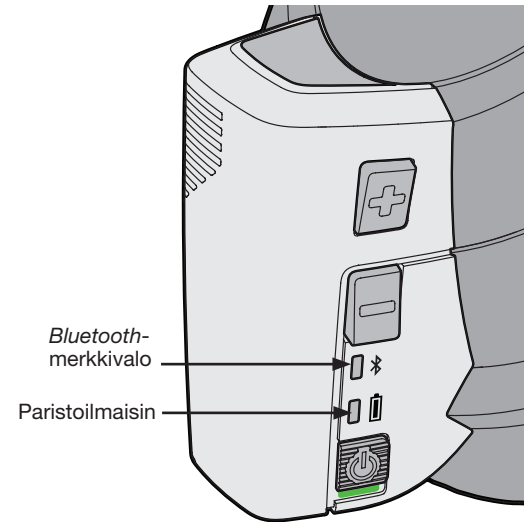
Väri	Merkitys:
Sinipunainen (vilkkuu)	• Kuulokkeet ovat havaittavissa laiteparin muodostamista varten.
Sininen (vilkkuu)	• Kuulokkeet yrittävät muodostaa yhteyttä Bluetooth-laitteeseen.
Palaa sinisenä	• Kuulokkeet on yhdistetty Bluetooth-laitteeseen.

Akun merkkivalo

Väri	Merkitys:
Vihreä (palaa)	• Akkukäyttöaika on jäljellä 0,5 - 7 tuntia.
Oranssi (palaa)	• Akkukäyttöaika on jäljellä alle 0,5 tuntia
Punainen (vilkkuu)	• Lataa kuulokkeet heti
Oranssi (vilkkuu)	• Kuulokkeita ladataan
Vihreä (lataamisen aikana)	• Kuulokkeiden akku on ladattu täyteen.

Äänimerkit

Äänimerkki	Merkitys:
Kaksi nousevaa ääntä.	• Kuulokkeet ovat havaittavissa.
Kolme nousevaa ääntä.	• Kuulokkeet on yhdistetty laitteeseen.
Neljä nousevaa ääntä.	• Virta kytketty
Neljä laskevaa ääntä.	• Virran katkaiseminen
Kolme laskevaa ääntä.	• Langaton yhteys on lopetettu.
Yksi äänimerkki	• Varoitus akun tyhjenemisestä
Kaksi laskevaa ääntä.	• Saapuva puhelu



Toistaminen ja puhelut

Toiminnot äänen/videokuvan toiston aikana	Kuulokkeiden säätimet
Toisto tai tauko	• Paina monitoimipainiketta kerran.
Seuraava kappale	• Paina monitoimipainiketta kaksi kertaa.
Edellinen kappale	• Paina monitoimipainiketta kolme kertaa.
Äänenvoimakkuuden säätäminen	• Paina Volume + - tai Volume - -painiketta.
Eteenpäinkelaus	• Paina monitoimipainiketta ja pidä sitä painettuna.
Pikakelaus taaksepäin	• Paina monitoimipainiketta kaksi kertaa ja pidä sitä painettuna.
Toiminnot puhelun aikana	Kuulokkeiden säätimet
Puheluun vastaaminen / puhelun päättäminen	• Paina monitoimipainiketta kerran.
Saapuvan puhelun hylkääminen	• Paina monitoimipainiketta ja pidä sitä painettuna.
Toiseen puheluun vastaaminen	• Paina monitoimipainiketta .
Toisen saapuvan puhelun hylkääminen	• Paina monitoimipainiketta ja pidä sitä painettuna.
Äänikomentojen käyttöönotto	• Paina monitoimipainiketta ja pidä sitä painettuna.
Laitteen toiminnot	Kuulokkeiden säätimet
Ensimmäisen laitteen äänentoisto asettaminen taukotilaan ja puheluun vastaaminen, kun toista laitetta kuunnellaan	• Paina monitoimipainiketta kerran.
Saapuvan puhelun hylkääminen, kun toista laitetta kuunnellaan, ja äänentoiston aloittaminen uudelleen ensimmäisestä laitteesta	• Paina monitoimipainiketta ja pidä sitä painettuna.

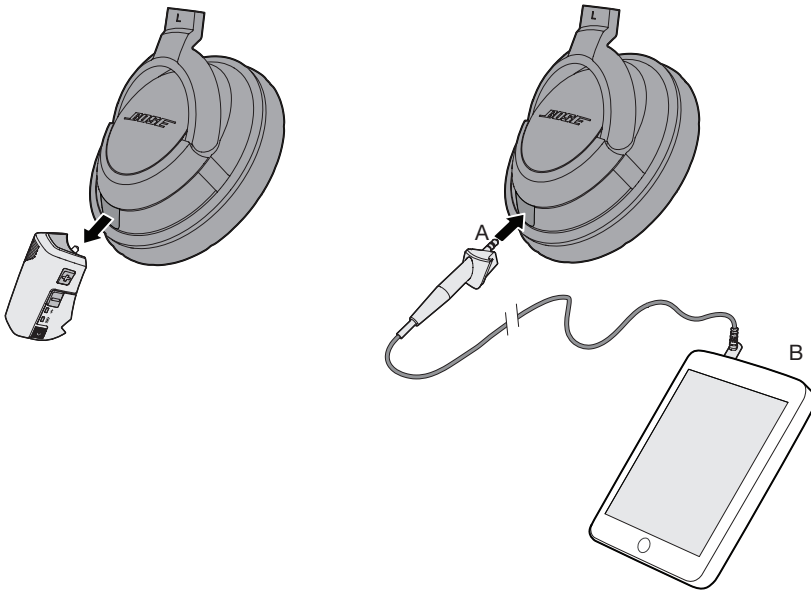
Erikseen hankittavan äänijohdon käyttäminen

SoundLink® around-ear *Bluetooth* -kuulokkeiden mukana on toimitettu 3,5 mm:n liittimellä varustettu äänijohto. Se on yhteensopiva useimpien musiikkilähteiden kanssa. Käytä äänijohtoa, kun

- äänilähteessä ei käytetä *Bluetooth*-tekniikkaa
- kuulokkeiden akkua ei ole ladattu
- *Bluetooth*-yhteyden käyttäminen on kielletty.

Äänijohdon kiinnittäminen

1. Katkaise virta virtakytkimestä.
2. Irrota *Bluetooth*-ohjausmoduuli kuulokkeista vetämällä sitä suoraan ulospäin.
3. Yhdistä äänijohdon liitin (A) tiukasti kuulokkeiden liitintään.
4. Työnnä äänijohdon liitin (B) tiukasti äänilähteen 3,5 mm:n kuulokeliitintään.



Kunnossapito

Akusta huolehtiminen

Katkaise kuulokkeista virta, kun niitä ei käytetä. Jos kuulokkeet asetetaan säilytykseen muutamaa kuukautta pidemmäksi ajaksi, varmista, että niiden akku on ladattu täyteen.

Kuulokkeiden puhdistaminen

Bose® SoundLink® around-ear *Bluetooth* -kuulokkeita ei tarvitse puhdistaa määrävälein. Jos ne on puhdistettava, pyyhi ulkopinnat pehmeällä kuivalla kankaalla. Älä päästä kosteutta korvakuppien tai ääniliitännän sisään. Älä käytä nesteitä tai sumutteita.

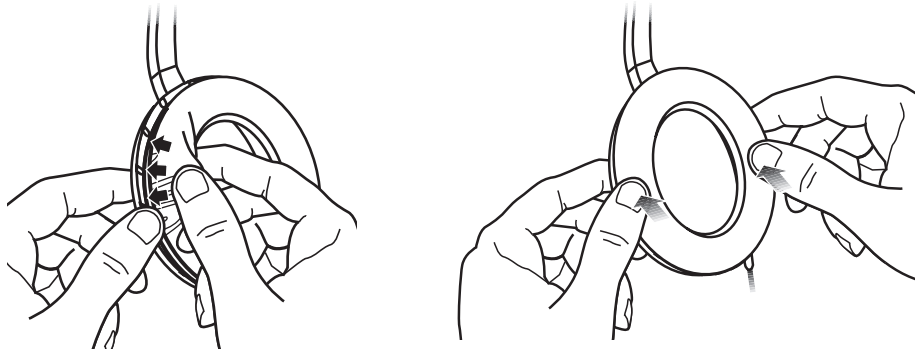
Varaosat ja tarvikkeet

Voit tilata varaosia ja tarvikkeita Bose-asiakaspalvelusta. Lisätietoja on tässä käyttöohjeessa.

Osan nimi	Osatuotekoodi
Kantokotelo	329585-0010
Vaihdettavien tyynyjen sarja	329586-0010
USB-latausjohto	330816-0010
Äänijohto (3,5 mm)	329583-0010
Seinälaturi	329341-0010
Seinälaturi ja sovitin	329342-0010

Tyynjen vaihtaminen

Kiinnityslaippa pitää paikallaan korvakuppien tynnyjä. Laippa kiinnittyy kahdeksaan pieneen kielekkeeseen, jotka sijaitsevat korvakuppien sisällä. Jos tynny irtoaa osittain tai kokonaan, paina kiinnike takaisin paikoilleen. Paina sormella tai peukalolla kiinnikkeen reunaa. Varmista, että se napsahtaa paikoilleen koko matkalta.



Ongelmanratkaisu

Ongelma	Toimintaohjeet
Kuulokkeiden akkua ei ladata.	<ul style="list-style-type: none"> Varmista lataamisen aikana, että USB-johdon molemmat päät on kiinnitetty tiukasti. Jos käytössä on muuntaja, varmista, että pistoke on kunnolla kiinni toimivassa pistorasiassa. Jos kuuloketta ladataan tietokoneesta, varmista, että tietokoneen pistoke on pistorasiassa ja että USB-liitäntä syöttää virtaa. Jos merkkivalo palaa punaisena, kuulokkeiden lämpötila on liian kuuma tai kylmä. Pidä kuulokkeita huonelämpötilassa ennen lataamisen aloittamista. Kytke kuulokkeisiin virta ja katkaise niistä virta. Irrota USB-latausjohto ja yhdistä se uudelleen.
Kuulokkeita ja Bluetooth-laitetta ei voi muodostaa laitepariksi.	<ul style="list-style-type: none"> Varmista, että kuulokkeita ei ole yhdistetty laturiin ja että virtakytkin on On-asennossa. Katkaise laitteesta virta ja kytke siihen virta uudelleen. Ota Bluetooth-ominaisuus käyttöön laitteessa. Poista Bluetooth-ominaisuus käytöstä toisessa laitteessa, josta on muodostettu laitepari kuulokkeiden kanssa. Poista pari muodostetun laitteen tiedot kuulokkeista pitämällä monitoimipainiketta ja Volume -painiketta painettuna 10 sekuntia. Katso ”Kuulokkeiden ja laitteen muodostaminen laitepariksi” sivulla 6. Varmista, että kuulokkeet toimivat oikein yrittämällä muodostaa toisesta laitteesta laitepari.
Kuulokkeita ja Bluetooth-laitetta ei voi yhdistää toisiinsa.	<ul style="list-style-type: none"> Varmista, että kuulokkeita ei ole yhdistetty laturiin ja että virtakytkin on On-asennossa. Varmista, että Bluetooth-ominaisuus on otettu käyttöön laitteessa. Varmista, että kuulokkeet ovat 10 metrin etäisyydellä laitteesta. Poista Bluetooth-ominaisuus käytöstä toisessa laitteessa, josta on muodostettu laitepari kuulokkeiden kanssa. Katkaise kuulokkeista virta ja kytke niihin virta uudelleen. Kuulokkeiden tulisi yhdistyä laitteeseen automaattisesti. Jos yhteys ei muodostu automaattisesti uudelleen, valitse laitteen luettelosta Bose AE SoundLink. Katkaise laitteesta virta ja käynnistä se uudelleen. Varmista, että kuulokkeet toimivat oikein yrittämällä yhdistää toiseen laitteeseen, josta on muodostettu laitepari.
Ei ääntä tai huono äänenlaatu virtautettaessa ääntä.	<ul style="list-style-type: none"> Varmista, että virtautetun äänen lähde on toiminnassa. Varmista, että äänilaite on yhteensopiva A2DP-äänivirran kanssa. Kokeile toista ääntä virtauttavaa laitetta tai sovellusta tai kuunnella toista raitaa. Varmista, että laitteen Bluetooth-äänenvoimakkuutta ei ole mykistetty. Siirrä laite lähemmäs kuulokkeita (vähintään 10 metrin päähän). Siirrä laite ja kuulokkeet kauemmas mahdollisesta häiriöiden lähteestä, kuten toisesta Bluetooth-laitteesta, langattomasta puhelimesta, mikroaaltouunista tai langattoman lähiverkon reitittimestä. Sulje -laitteessa käytössä olevia sovelluksia. Laitteen langattomien Wi-Fi-toimintojen poistaminen käytöstä voi parantaa äänenlaatua.
Laitteesta kuuluvan äänen laatu on huono tai ääntä ei kuulu ollenkaan.	<ul style="list-style-type: none"> Jos käytössä on Bluetooth-laite, varmista, että ohjausmoduuli on yhdistetty kuulokkeisiin tiukasti. Jos käytössä on 3,5 mm:n äänijohdot, varmista, että sen liittimet on yhdistetty tiukasti. Kokeile toista musiikkisovellusta tai toista kappaletta. Kokeile toista äänilaitetta. Varmista, että molemmat korvatynnyt on kiinnitetty tiukasti.
Ääni ei vastaa videokuvaa.	<ul style="list-style-type: none"> Kokeile toista ääntä virtauttavaa laitetta tai sovellusta tai toista raitaa. Tietyistä lähteistä tai sovelluksista kuuluvassa äänessä esiintyy viivettä.

Viite

Ongelma	Toimintaohjeet
Kuulokkeen muoto on muuttunut.	<ul style="list-style-type: none">• Korvatyynyn tiheän vaahdon muoto palautuu ennalleen muutamassa minuutissa.
Akun tyhjenee pian	<ul style="list-style-type: none">• Lataa kuulokkeiden akku täyteen. Kun akku on ladattu täyteen, akun merkkivalo palaa vihreänä, kun kuulokkeet on yhdistetty virtalähteeseen.• Kun SoundLink® around-ear <i>Bluetooth</i> -kuulokkeiden akku on ladattu täyteen, se kestää noin 7 tunnin ajan, kun ääntä kuunnellaan langattomasti. Valmiusaika on noin 200 tuntia.• Poista käytöstä laitteen äänimerkit ja ilmoitukset, joita voidaan lähettää kuulokkeisiin säännöllisesti.• Huomaa, että joitakin laitteita käytettäessä kuulokkeiden akku tyhjenee nopeammin kuin muita laitteita käytettäessä.• Sivulla 5 on lisätietoja akun toiminnasta.

Asiakaspalvelu

Tuki verkossa: owners.Bose.com (Yhdysvallat) or global.Bose.com (Yhdysvaltojen ulkopuolella).

Voit myös soittaa Boselle. Yhteystiedot ovat pakkauksessa.

Saat lisätietoja ongelmien ratkaisemisesta ottamalla yhteyden Bose®-jälleenmyyjään.

Rajoitettu takuu

Bose® SoundLink around-ear -kuulokkeilla on rajoitettu takuu. Rajoitetun takuun lisätiedot ovat järjestelmän mukana toimitetussa rekisteröintikortissa. Kortissa kerrotaan takuun rekisteröimisestä. Rekisteröinnin laiminlyöminen ei vaikuta rajoitettuun takuuseen.

Takuuhuollon saaminen

Palauta tuote ja valtuutetun Bose-jälleenmyyjän antama ostotodistus toimimalla seuraavasti:

Saat palautus- ja lähettämisohteet ottamalla yhteyden maassasi toimivaan Bosen edustajaan. Yhteystiedot ovat osoitteessa Global.Bose.com.

Lähetä laite rahti maksettuna Bosen osoitteeseen.

Merkitse mahdollinen palautuslupanumero pakkauksen ulkopintaan. Jos numero on pakollinen eikä sitä ole merkitty pakkaukseen, lähetystä ei oteta vastaan.

Sarjanumero näkyy alkuperäisessä pakkauksessa ja vasemman korvakupin sisällä.

Tekniset tiedot

Lämpötila-alue:

Käytä tätä laitetta vain lämpötilan ollessa (-20 - 45 °C).

Säilytä tätä laitetta vain lämpötila-alueella -20 – +45°C.

Lataa akkua vain lämpötilassa on 5 - 40 °C.

Akku: Ladattava litiumionipolymeeriakku, ei voi vaihtaa.

Latausaika: kolme tuntia täyteen lataukseen.

Käyttöaika: Noin 7 tuntia.

Toiminta-alue: Enintään 10 metriä laitteesta

Bluetooth®

Versio 4.0

Profiilit: Kuulokkeet (HSP 1.1); Hands Free (HFP 1.5); Advanced Audio Distribution Profile (A2DP 1.2); Audio/Video Remote Control Profile (AVRCP 1.4).

Bluetooth®-logon omistaa Bluetooth SIG, Inc. Bose Corporation käyttää sitä lisenssin nojalla.



735822-0010

BOSE[®]
Better sound through research[®]

©2017 Bose Corporation, The Mountain,
Framingham, MA 01701-9168 USA
AM735822 Rev. 01