



# ShowMatch™ DeltaQ™ Array Loudspeaker

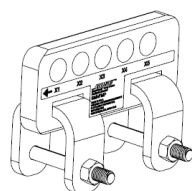
## アレイフレームマルチポイントブラケットアクセサリ: SMAFMP

### 設置情報

Bose® ShowMatch DeltaQ array loudspeakersをご利用いただき、ありがとうございます。本書は、施工業者様にShowMatchスピーカーでアレイフレームマルチポイントブラケットアクセサリを使用するための基本的な設置方法と安全ガイドラインを提供することを目的としています。設置を開始する前に、本書をお読みください。



ShowMatch Array Frameマルチポイントブラケット(SMAFMP)は、ShowMatch Array Frame(SMAF)やShowMatch T-Bar Array Frame(SMAFT)のセンターレールにある7つのリギングポイントを、45ポイントに拡張することができます。Bose Modeler®ソフトウェアまたはBose Array Toolを使用して、必要な照準角度のアレイフレームでマルチポイントブラケットの適切な位置と方向を確認し、アレイがフレームの荷重制限を超えないことを確認します。



マルチポイントブラケット

アレイフレームマルチポイントブラケットを取り付けるには、次の手順に従います。

1. Bose ModelerまたはBose Array Toolを使用して、ShowMatchアレイリギングレポートを生成します。ModelerおよびBose Array Toolの詳細については、[pro.bose.com](http://pro.bose.com)を参照してください。
2. ShowMatchアレイリギングレポートからピックアップポイントを確認します。図1を参照してください。
3. ピックアップポイントの最初の文字(A~F)は、アレイフレームのセンターレール上のリギングポイントを示しています。図2を参照してください。
4. ピックアップポイントの2番目の文字(XまたはY)は、センターレール上で、マルチポイントブラケットのどちら側が正面になるかを示しています。正しい方向に向けると、マルチポイントブラケットに印刷された矢印がアレイの正面方向を指します。図3を参照してください。
5. ソフトウェアによって示された方向に向けてセンターレール上にマルチポイントブラケットを配置します。手順3で指定したリギングポイントとブラケットの正面側にある穴を合わせて、付属のボルトを使用して固定します。図4を参照してください。
6. 付属のボルトを使用して後方側の穴に取り付けます。付属のナットで両方のボルトを締め付けます。
7. 付属のボルトピンを使用してナットを固定します。
8. ソフトウェアで指定されたマルチポイントブラケットのリギングポイントに標準的なシャックル(別売り)を取り付けます。図5を参照してください。
9. マルチポイントブラケットに取り付けられているシャックルにチェーンを接続します。

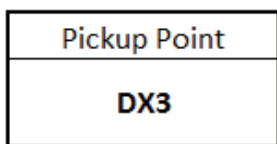


図1. ピックアップポイントDX3

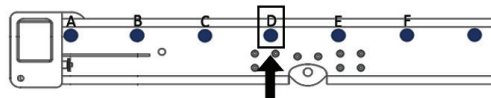


図2. センターレールのリギングポイントD

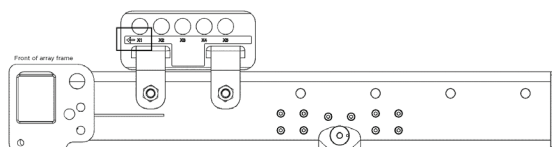


図3. マルチポイントブラケットの方向X

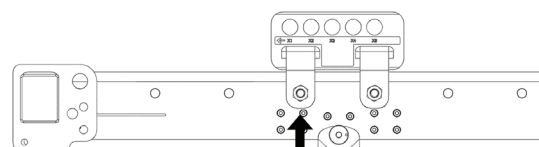


図4. センターレールのリギングポイントDおよび方向X

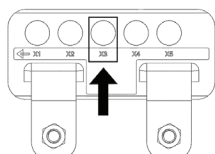


図5. 取付けポイントX3



# ShowMatch™ DeltaQ™ Array Loudspeaker

## アレイフレームマルチポイントブラケットアクセサリ: SMAFMP

### 安全上の重要な注意事項



注意: 本製品は、専門の施工業者による設置のみを想定した製品です。

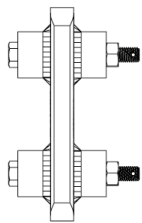


注意: システムやアクセサリを改造しないでください。許可なく製品を改造すると、安全性、法令の遵守、およびシステムパフォーマンスを損なう原因となる場合があります。

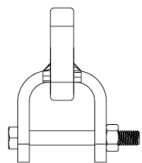


注意: このアクセサリはBose ShowMatch DeltaQ array loudspeakersでのみ使用することを意図しています。

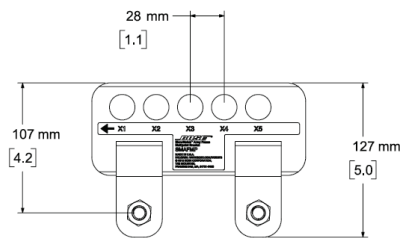
### 製品の寸法



Top View



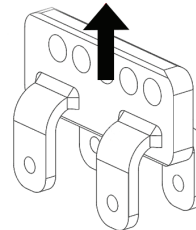
Front View



Right View

### シングルポイント、荷重制限10:1 (ANSI E1.8-2012準拠)

ShowMatch Array Frame  
マルチポイントブラケット (SMAFMP)  
WLL = 815 kg



### 輸入者情報

#### EU

Bose GP, Castleblayney Road, Carrickmacross, County Monaghan, Ireland

#### 中国

Bose Electronics (Shanghai) Company Limited, Part C, Plan 9, No. 353 North Riying Road, China (Shanghai) Pilot Free Trade Zone

#### 台湾

Bose Taiwan Branch, 9F-A1, No. 10, Section 3, Minsheng East Road, Taipei City 104, Taiwan  
Tel: 886 2 2514 7977

#### メキシコ

Bose de México, S. de R.L. de C.V., Paseo de las Palmas 405-204, Lomas de Chapultepec, 11000 México, D.F.  
電話: 001 800 900 2673

### その他の情報

ShowMatch DeltaQ array loudspeakersのモジュールおよびアクセサリの詳細については、[pro.bose.com](http://pro.bose.com)で設置ガイドを入手してください。弊社Webサイトをご参照ください。

### 連絡先情報

Bose Corporation  
The Mountain  
Framingham, MA 01701 USA  
Corporate Center: 508-879-7330  
Americas Professional Systems,  
Technical Support: 800-994-2673

#### ボーズ合同会社

〒150-0036  
東京都渋谷区南平台町16-17  
住友不動産渋谷ガーデンタワー5F  
電話: 0570-080-021

[www.bose.co.jp](http://www.bose.co.jp)

### 保証

本製品には製品保証が付いています。保証の詳細については保証書をご覧ください。



781488-0010

©2016 Bose Corporation. All rights reserved.  
The Mountain, Framingham, MA 01701-9168 USA,  
[www.pro.bose.com](http://www.pro.bose.com)  
すべての商標は所有権を保持する各社に帰属します。  
AM781488 Rev. 00  
OM-1575-A  
17 • 03 (S)

