

MODEL RMUXF100

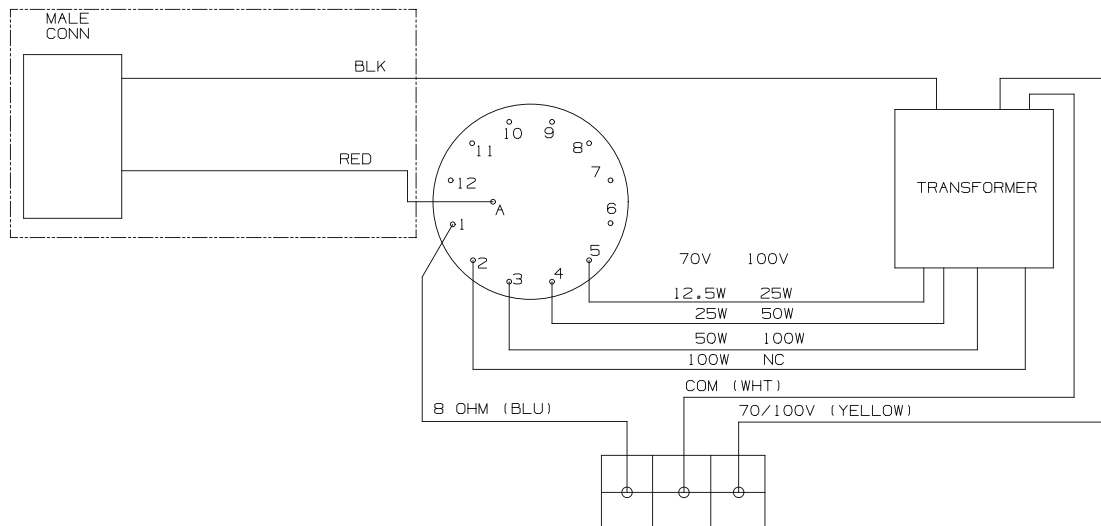
種 別 マッチングトランス
仕 様

用 途 : RoomMatch Utilityスピーカー用マッチングトランス
 適 合 モ デ ル : RMU105、RMU108、RMU206、RMU208
 許 容 入 力 : 100W(出力タップ: 12.5W/25W/50W/100W)
 入 力 タ イ プ : 70V/100Vまたは8Ω
 周 波 数 特 性 : ±5dB (70Hz - 15kHz)
 配 線 用 端 子 : 一次側:専用コネクタ、二次側:ネジ式ターミナル
 挿 入 損 失 : < 1.5dB (1kHz)

 発 売 日 : 2015年 2月



RMUXF100 Wiring Diagram



単位:mm