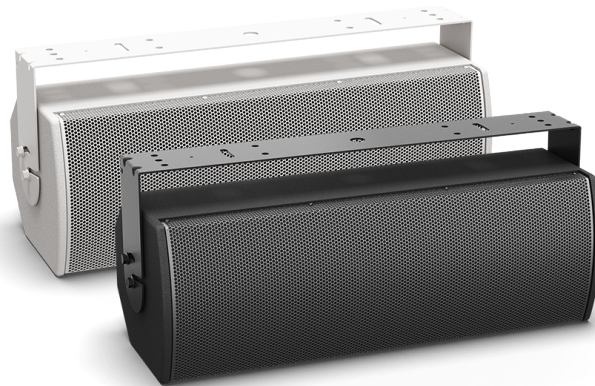


# Altavoz en primer plano/de refuerzo en formato pequeño

## ArenaMatch Utility AMU208

### Descripción general del producto

Diseñados para reproducir música en primer plano de alto SPL o brindar cobertura de refuerzo, los altavoces ArenaMatch Utility de Bose cuentan con un balance tonal similar a los módulos de arreglo ArenaMatch, pero en diseños compactos. Estos tienen los mismos drivers de compresión EMB2S que los arreglos ArenaMatch, lo que garantiza un sonido consistente, y la misma clasificación IP55 de resistencia a la intemperie. Puede implementarlos para brindar una cobertura de refuerzo en estadios deportivos, arenas, centros de entretenimiento al aire libre y más. También puede utilizarlos para entregar un sonido inteligible y de alto nivel en cualquier área exterior, desde lugares específicos, como cervecerías y recintos para ferias, hasta espacios más grandes, como centros comerciales y turísticos.



El AMU208 es un modelo pequeño del ArenaMatch Utility diseñado para aplicaciones en exteriores que requieran un audio excelente a partir de un altavoz compacto. Proporciona una cobertura amplia y uniforme con una trompeta de alta frecuencia y de directividad constante de 90° x 60°, una respuesta de frecuencia de 70 Hz - 18 kHz, 126 dB de SPL pico y reproduce los registros vocales más graves con 2 woofers LF8 de 203 mm (8 pulgadas) de Bose.

### Funciones clave

**Implementelos como refuerzo para apoyar a los sistemas en arreglo de ArenaMatch**, así podrá brindar un sonido potente e inteligible, además de garantizar un balance tonal consistente con los drivers de compresión EMB2S en cada altavoz.

**Utilícelos para reproducir música en primer plano de alto nivel** en cualquier área exterior

**Instale los altavoces en áreas exteriores** con toda seguridad gracias a la clasificación de resistencia a la intemperie IP55, las rejillas de acero inoxidable de 3 capas, una capa impermeable en el cono del woofer, un revestimiento exterior de poliuretano industrial y una cubierta moldeada para proteger las entradas

**Compatibilidad con una variedad de configuraciones:** todos los modelos vienen en un formato estándar con entradas de transformador de 70/100 V y un crossover pasivo con filtros optimizados a fin de obtener una respuesta polar y de frecuencia más consistentes

**Optimice el proceso de diseño** mediante la combinación con los productos complementarios de Bose Professional como los amplificadores PowerMatch y los DSP ControlSpace.

**Realice el montaje fácilmente con el soporte en U de acero inoxidable incluido.** El panel de la carcasa posterior también incluye inserciones roscadas M8 compatibles con soportes de montaje de accesorios de terceros

**Proporcione una cobertura amplia y uniforme** con una trompeta de alta frecuencia y de directividad constante de 90° x 60°, la que se puede girar para ubicarla de manera horizontal o vertical

**Brinde un gran rendimiento incluso en las aplicaciones más exigentes** gracias a una respuesta de frecuencia de 70 Hz - 18 kHz y 126 dB de SPL pico

**Reproduzca los registros vocales más graves** mediante 2 woofers LF8 de 203 mm (8 pulgadas) de Bose que tienen una bobina de voz de 51 mm (2 pulgadas) de larga excursión, que extiende la respuesta a 70 Hz

**Certificación EN 54-24:** EN 54-24: 2008, altavoz para sistemas de alarma por voz para la detección de incendios y sistemas de alarma de incendios de edificios.

# ArenaMatch Utility AMU208

Altavoz en primer plano/de refuerzo en formato pequeño

## Especificaciones técnicas

<b>Rendimiento de módulo único</b>				
Respuesta de frecuencia (-3 dB) <sup>(1)</sup>	80 Hz a 16 kHz			
Rango de frecuencia (-10 dB)	70 Hz a 18 kHz			
Patrón de cobertura nominal (horizontal × vertical)	90° × 60° (trompeta giratoria de alta frecuencia)			
Filtro pasaaltos recomendado	70 Hz con filtro mínimo de 12 dB/octava			
Crossover	Pasivo; filtros pasabanda separados por transductor (200 Hz y 1.2 kHz)			
Ajustes del regulador del transformador de 70/100 V	70 V: 5, 10, 20, 40, 80 W; 100 V: 10, 20, 40, 80 W			
	<b>Prueba de ciclo de vida extendido de Bose <sup>(2)</sup></b>		<b>Prueba del transductor AES <sup>(3)</sup></b>	
Manejo de potencia, continuo a largo plazo	300 W		400 W	
Manejo de potencia, pico	1200 W		1600 W	
	<b>Campo libre</b>	<b>Pared/techo</b>	<b>Campo libre</b>	<b>Pared/techo</b>
Sensibilidad (SPL/1 W a 1 m) <sup>(4)</sup>	95 dB	97 dB	95 dB	97 dB
SPL máximo calculado a 1 m <sup>(5)</sup>	120 dB	122 dB	121 dB	123 dB
SPL máximo calculado a 1 m, pico	126 dB	128 dB	127 dB	129 dB
<b>Certificaciones</b>				
Certificación EN 54-24	EN 54-24: 2008, altavoz para sistemas de alarma por voz para la detección de incendios y sistemas de alarma de incendios de edificios, consulte la guía de instalación de los altavoces en primer plano/de refuerzo de formato pequeño ArenaMatch Utility para conocer las especificaciones			
<b>Transductores</b>				
Baja frecuencia	2 woofers Bose LF8 de alta excursión de 20.3 cm (con bobina de voz de 5 cm)			
Alta frecuencia	1 driver de compresión Bose EMB2S de alta frecuencia extendida (con bobina de voz de 5 cm)			
Impedancia nominal	8 Ω			
<b>Datos físicos</b>				
Material de la carcasa	Madera contrachapada de grado exterior			
Acabado	Recubrimiento pulverizado de poliurea de 2 capas, negro o blanco			
Rejilla	3 capas: acero inoxidable con perforaciones, espuma acústica, acabado de recubrimiento pulverizado, malla de acero inoxidable			
Entorno de uso	Clasificación para instalaciones en áreas exteriores de exposición directa (IP55 según EN60529 e IP33C según EN 54-24)			
Conectores	1 barra de conexiones (acepta cables de calibre 10 a 18)			
Suspensión/montaje	2 inserciones roscadas M8 para soporte en U; 4 inserciones roscadas M8 en la parte trasera (127 × 70 mm, patrón de 4 pernos)			
Dimensiones (Al. × An. × Pr.)	235 × 686 × 279 mm (9.3 × 27.0 × 11.0 pulgadas) con cubierta de entrada			
Peso neto	17.0 kg (37.5 lb)/19.5 kg (43.0 lb) con soporte en U			
Peso de envío	23.1 kg (51.0 lb)			
Accesorios	Soporte de paneo e inclinación opcional			
<b>Código del producto</b>				
Negro	811436-0110			
Blanco	811436-0210			

### Notas de pie de página

(1) Respuesta de frecuencia y rango medidos en el eje, en un entorno anecoico, con pasabanda y ecualizadores recomendados.

(2) Prueba de ciclo de vida extendido de Bose usando ruido rosa filtrado para cumplir con la norma IEC268-5, factor de cresta de 6 dB, 500 horas de duración.

(3) Estándar AES de 2 horas de duración con ruido del sistema IEC.

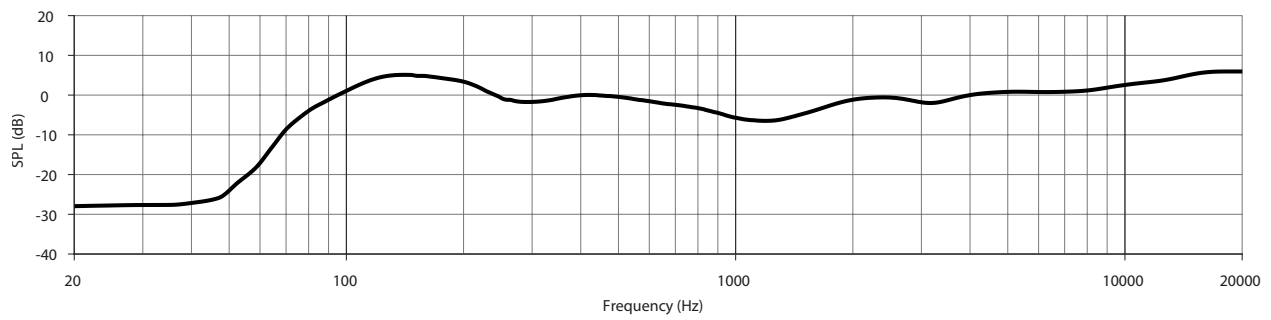
(4) Sensibilidad medida en un entorno anecoico con pasabanda y ecualizadores recomendados.

(5) SPL máximo calculado a partir de la sensibilidad y la potencia nominal, sin incluir la compresión de potencia

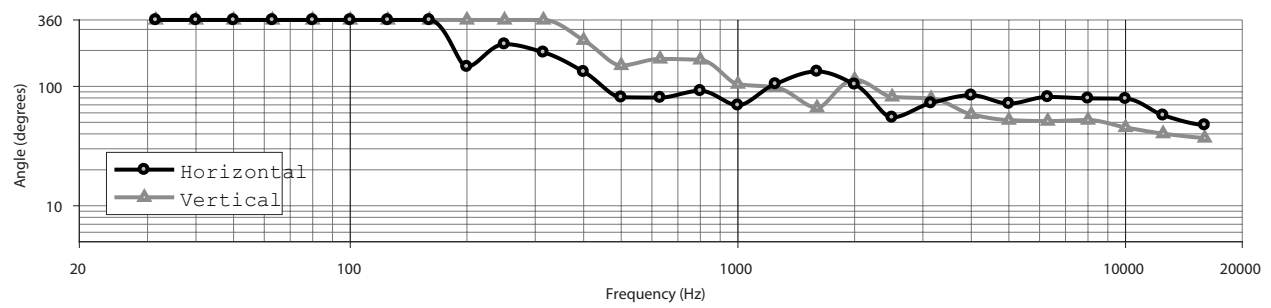
# ArenaMatch Utility AMU208

Altavoz en primer plano/de refuerzo en formato pequeño

## Respuesta de frecuencia

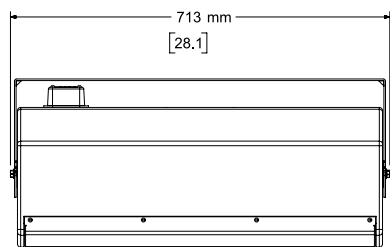


## Ancho del haz

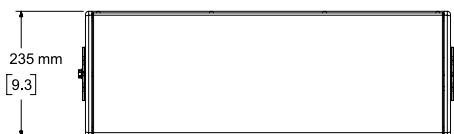


# ArenaMatch Utility AMU208

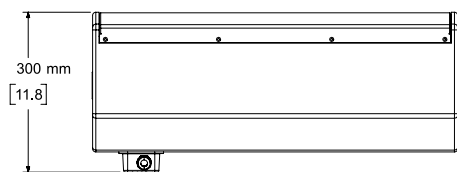
Altavoz en primer plano/de refuerzo en formato pequeño



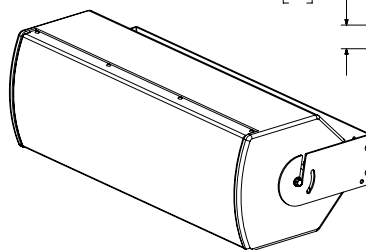
**Top View**



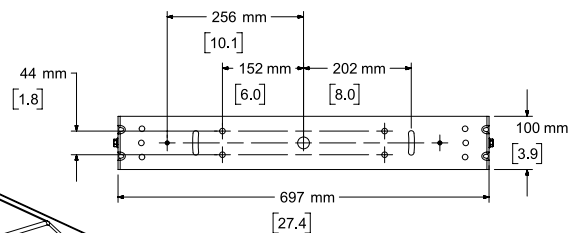
**Front View**



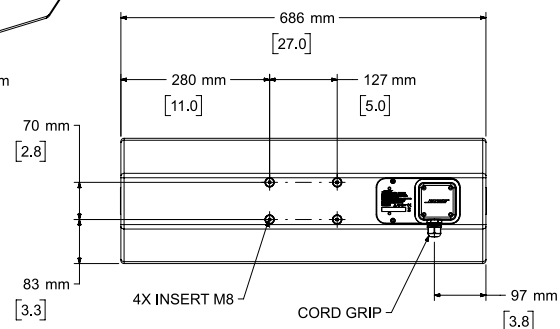
**Bottom View**  
BRACKET REMOVED FOR CLARITY



**Right View**  
DIMENSIONS APPLY TO BOTH SIDES



**Rear View**  
BRACKET ONLY



**Rear View**  
BRACKET REMOVED FOR CLARITY

- NOTES:  
 1. DIMENSIONS ARE IN MILLIMETERS OVER INCHES  
 2. WEIGHT APPROX 17.0kg [37.5lbs] (SPEAKER ONLY)  
 WEIGHT W/BRACKET 19.5kg [43.0lbs]

Para obtener información de aplicación y especificaciones adicionales, visite [PRO.BOSE.COM](http://PRO.BOSE.COM). Las especificaciones están sujetas a cambios sin previo aviso. 03/2021