

Enceinte multi-usage AMM108



Présentation

L'enceinte multi-usage AMM108 repose sur une conception coaxiale deux voies passive avec un moteur de compression 1,7 pouce, un haut-parleur basses fréquences 8 pouces et un son puissant : 128 dB en crête. Son guide d'ondes à alignement de dispersion, une technologie exclusive, délivre la qualité sonore caractéristique de Bose, avec une réponse en fréquence, une clarté et une projection homogènes sur l'ensemble de la zone de couverture, pour une expérience audio d'une puissance remarquable, pour les artistes comme pour leur public. L'enceinte AMM108 convient à de nombreuses applications allant de la sonorisation moyenne puissance au retour de scène dans des systèmes audio portables ou permanents, et offre une projection et une clarté vocales exceptionnelles. Le modèle AMM108 assure une sonorisation homogène avec les modules d'enceintes Bose AM et les enceintes Bose AMU. Ainsi, vous pouvez facilement combiner des modèles issus des trois gammes pour créer différents types de systèmes.



Principales caractéristiques

Design compact ultra puissant offrant une pression acoustique de 128 dB en crête avec moteur coaxial à aimant partagé : moteur de compression 1,7 pouce et haut-parleur basses fréquences 8 pouces.

Polyvalence multi-usage pour une utilisation comme enceinte principale, de retour, de délai ou de rappel. Étendez la bande passante du système à 35 Hz en l'associant à un caisson de basses AMS115.

Sonorisation et balance tonale homogènes avec les modules d'enceintes Bose AM et les enceintes Bose AMU. Créez facilement des systèmes complets et gagnez un temps considérable lors de la configuration du système.

Le guide d'ondes à alignement de dispersion exclusif garantit la qualité sonore caractéristique de Bose, en alignant les directivités des faisceaux de basses et hautes fréquences au point de filtrage pour délivrer un son homogène sur toute la zone de couverture.

Boîtier multi-positions offrant un angle de couverture de 110° x 60° : passez facilement d'une couverture horizontale à une couverture verticale, et inversement, en faisant simplement pivoter le boîtier ; aucun démontage ni outil n'est requis.

Boîtier léger de 13 kg doté d'une grande poignée ergonomique et d'un renforcement pour trépied de 35 mm facilitant le transport et l'installation.

À associer aux amplificateurs Bose PowerMatch et aux processeurs ControlSpace pour des performances et une protection d'enceinte optimales.

Déploiement facile dans des applications permanentes ou portables grâce à son support en U, au support de suspension et au support bi-pivot pour RMU en option, ou aux 6 inserts M10 intégrés pour créer une suspension sur mesure.

Caisson de basses multi-usage AMS115 également disponible : haut-parleur de 15 pouces, basses fréquences jusqu'à 35 Hz, pression acoustique en crête de 130 dB, poids de 28 kg avec socle à mât fileté M20 intégré et 12 inserts filetés M10 pour une suspension dans des installations permanentes.

DONNÉES TECHNIQUES

Enceinte multi-usage AMM108

Caractéristiques techniques

PERFORMANCES D'UNE ENCEINTE	
Réponse en fréquence (-3 dB) ¹	88 - 17 000 Hz
Plage de fréquence (-10 dB)	75 - 20 000 Hz
Profil de couverture nominal	110° horizontal × 60° vertical
Angle d'inclinaison vers l'arrière	35°
Filtrage	Passif interne ; utilisez les pré-réglages Bose recommandés pour bénéficier de performances optimales
Puissance maximale supportée en continu ²	150 W
Puissance maximale, crête ³	2 400 W
Sensibilité (pression acoustique / 1 W à 1 m) ⁴	94 dB
Pression acoustique maximale calculée à 1 m ⁵	116 dB
Pression acoustique maximale en crête calculée à 1 m	128 dB
TRANSDUCTEURS	
Basse fréquence	Woofer 8 po (203 mm)
Haute fréquence	Moteur de compression 1,7 po (43 mm)
Impédance nominale	8 Ω, passif
CARACTÉRISTIQUES PHYSIQUES	
Matériau du boîtier	Contreplaqué en bouleau de la Baltique
Finition	Revêtement en 2 parties en polyuréthane noir
Grille	Acier perforé, finition peinte thermolaquée, noir
Environnement ⁶	Indice de protection IP43 (position avant-scène uniquement)
Connecteurs	2 entrées sur connecteurs Neutrik® NL4, câblés en parallèle
Suspension/Montage	1 renforcement pour trépied 35 mm (1,4 po) (pour montage sur mât) 4 inserts filetés M8 (pour fixation RMUBRKT1) 6 inserts filetés M10 (pour fixation ou montage d'accessoires)
Dimensions (Largeur × Hauteur × Profondeur)	318 mm × 318 mm × 268 mm (12,5 po × 12,5 po × 10,5 po)
Poids net	13,04 kg (28,75 lb)
Poids brut	15,45 kg (34,06 lb)
Accessoires disponibles en option	Kit support en U AMM108 ; support de suspension AMM ; RMUBRKT1 (support bi-pivot pour RMU)
CODES PRODUITS	
Enceinte AMM108	843160-0110 (ENCEINTE MULTI-USAGE AMM108)
Kit support en U AMM108	843367-0010 (SUPPORT EN U AMM108)
Support de suspension AMM	843344-0010 (SUPPORT DE SUSPENSION AMM)
RMUBRKT1 (support bi-pivot pour RMU), noir	738453-0110 (SUPPORT BI-PIVOT RMU, NOIR)

(1) Réponse en fréquence et plage de fréquences mesurées sur l'axe, en environnement anéchoïque, avec le traitement des enceintes recommandé. Les graphiques de réponse en fréquence indiquent des valeurs SPL relatives à une ligne de 0 dB rapportée à la valeur SPL de sensibilité.

(2) Test de durée de vie étendue de Bose réalisé à l'aide du bruit rose filtré en conformité avec la norme IEC 268-5, facteur de crête de 6 dB, durée de 500 heures.

(3) Test de puissance de crête de Bose réalisé à l'aide du bruit rose avec un facteur de crête de 12 dB, d'une durée de 96 heures, avec le traitement des enceintes recommandé.

(4) Sensibilité mesurée en environnement anéchoïque, avec le traitement des enceintes recommandé.

(5) Pression acoustique maximale calculée à partir de cotes de sensibilité et de puissance, sans tenir compte de la compression de puissance.

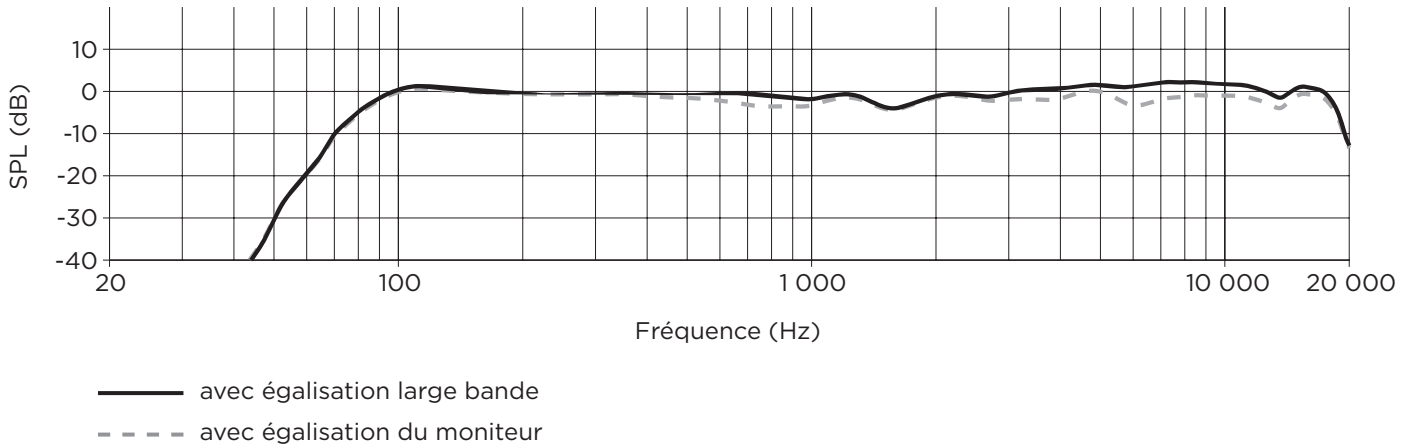
(6) Un indice de protection IP43 s'applique lorsque l'enceinte est positionnée debout (application de façade). L'indice ne s'applique pas lorsque l'enceinte est inclinée vers l'arrière (application de retour de scène).

Pour plus d'informations sur les spécifications et les applications, visitez le site PRO.BOSE.COM. Les spécifications sont sujettes à modifications sans préavis. 4/2021

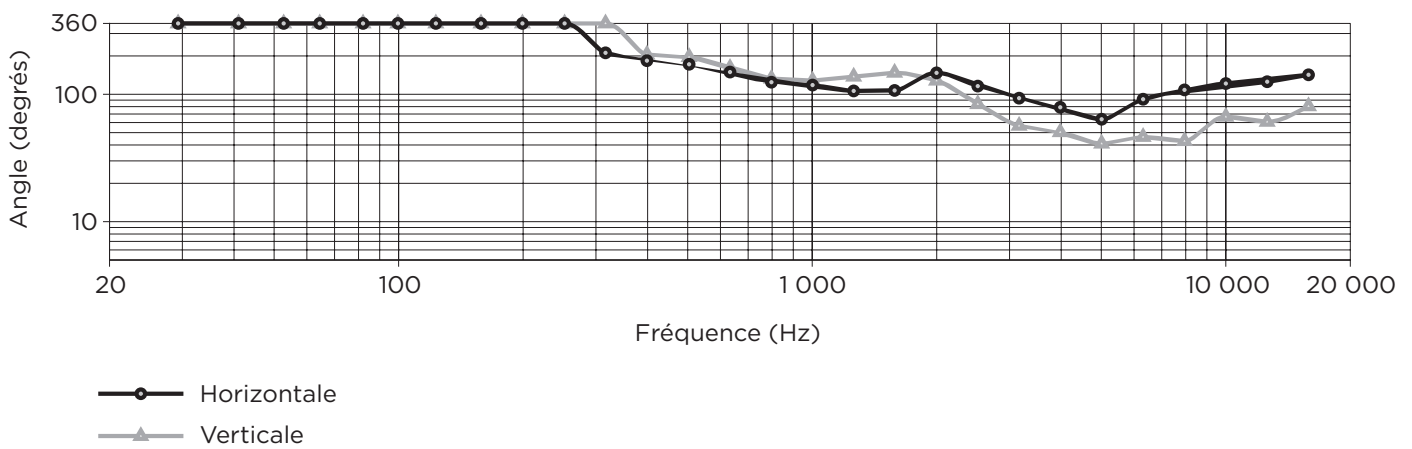
Enceinte multi-usage

AMM108

Réponse en fréquence ¹



Largeur de faisceau

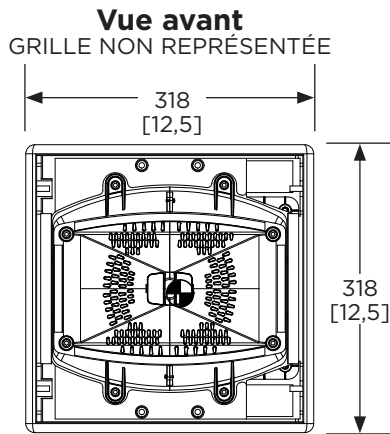


DONNÉES TECHNIQUES

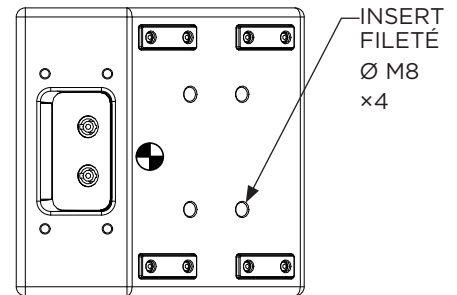
Enceinte multi-usage

AMM108

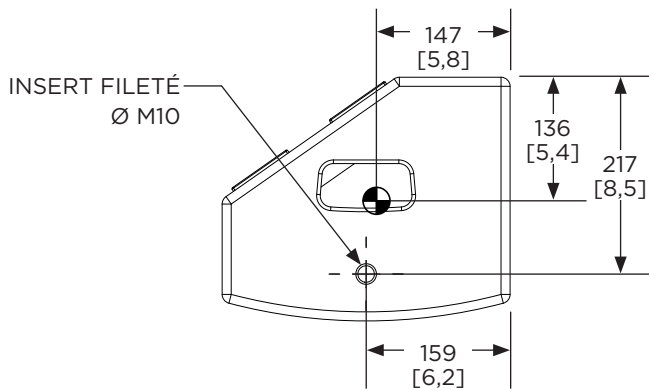
Dimensions



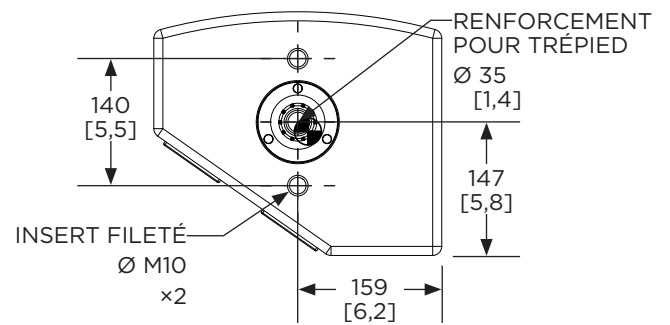
Vue arrière



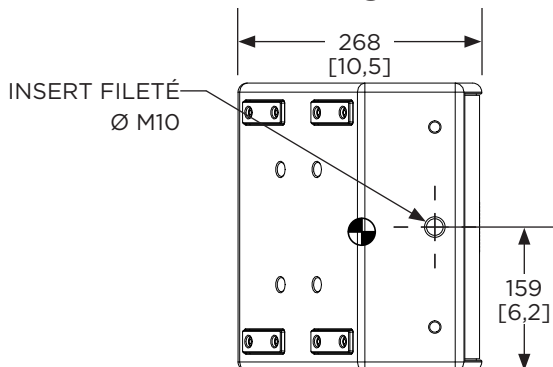
Vue de dessus



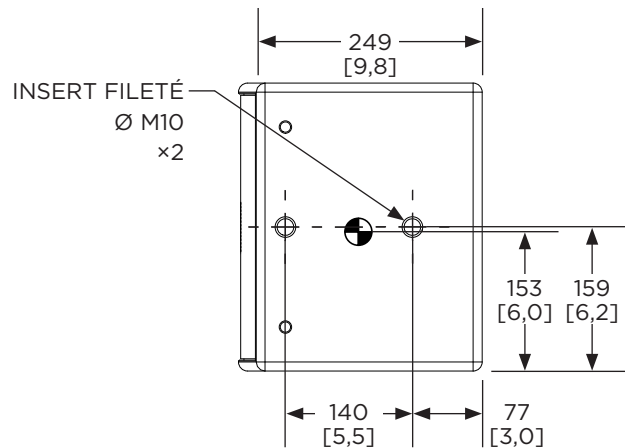
Vue de dessous




Vue de gauche



Vue de droite



REMARQUES :

1. LES DIMENSIONS SONT INDIQUÉES EN MILLIMÈTRES ET EN POUÇES.
2. SON POIDS EST D'ENVIRON 13,04 KG.
3. LE SYMBOLE  CORRESPOND AU CENTRE DE GRAVITÉ.

Bose, ControlSpace et PowerMatch sont des marques commerciales de Bose Corporation. Neutrik est une marque déposée de Neutrik AG. Toutes les autres marques commerciales appartiennent à leurs propriétaires respectifs.

Pour plus d'informations sur les spécifications et les applications, visitez le site PRO.BOSE.COM. Les spécifications sont sujettes à modifications sans préavis. 4/2021