

# AMS115

## Subwoofer multipropósito

### Descripción general del producto

El subwoofer multipropósito AMS115 cuenta con un transductor de neodimio de 15" y ofrece una baja frecuencia de hasta 35 Hz. Con un gabinete ligero, asas ergonómicas, un montaje en poste con rosca M20 y 12 puntos de suspensión M10, este subwoofer pasivo es ideal para una variedad de aplicaciones en configuraciones portátiles o instalaciones permanentes, especialmente cuando se empareja con los altavoces multipropósito Bose AMM. Por ejemplo, combine un subwoofer AMM112 con el AMS115 para aplicaciones de relleno. O bien para aplicaciones de PA, combine los subwoofers AMM108 y AMS115 para brindarles a los usuarios una experiencia de audio impactante y de espectro completo.



### Características principales

**Diseño compacto de alta potencia** con un transductor de neodimio ligero de 15", baja frecuencia de hasta 35 Hz y una salida pico de 130 dB.

**Carcasa con ajuste de reflector de graves de radiación directa** con asas grandes y ergonómicas, y puntos de montaje para ruedas.

**Emparejamiento con amplificadores Bose PowerMatch y DSP ControlSpace** para obtener el mejor rendimiento y protección de altavoces.

**Implementación sencilla en instalaciones permanentes** con un diseño de 28 kg (63 lb) que cuenta con 12 inserciones roscadas M10 para suspensión.

**Montaje rápido para aplicaciones portátiles** con el montaje integrado para poste con rosca M20.

**Creación de una experiencia de PA completa** cuando se combina con un AMM108.

**Mejora de las aplicaciones de refuerzo del escenario** mediante la combinación con un AMM112.

### Especificaciones técnicas

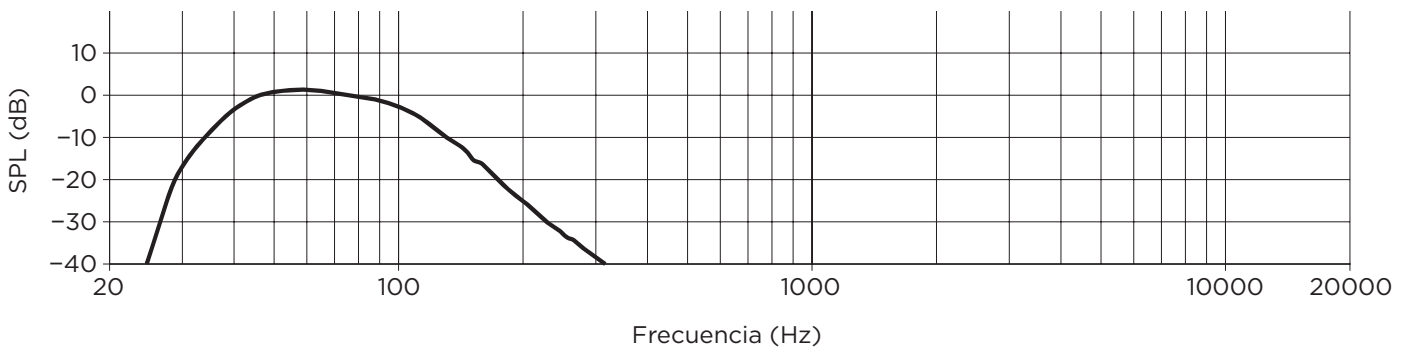
RENDIMIENTO DE ALTAVOZ ÚNICO	
Respuesta de frecuencia (-3 dB) <sup>1</sup>	40 - 100 Hz
Rango de frecuencia (-10 dB)	35 - 130 Hz
Patrón de cobertura nominal	Omnidireccional.
Crossover recomendado	Usar los preajustes recomendados de Bose para obtener un rendimiento óptimo.
Manejo de potencia, continuo a largo plazo <sup>2</sup>	500 W
Manejo de potencia, pico <sup>3</sup>	2800 W
Sensibilidad (SPL/1 W a 1 m) <sup>4</sup>	90 dB (campo libre) 96 dB (medio espacio)
SPL máximo calculado a 1 m <sup>(5)</sup>	117 dB (campo libre) 123 dB (medio espacio)
SPL pico calculado a 1 m	124 dB (campo libre) 130 dB (medio espacio)

# AMS115

## Subwoofer multipropósito

TRANSDUCTORES	
Baja frecuencia	Woofers de alta excursión de 381 mm (15")
Impedancia nominal	8 Ω.
CARACTERÍSTICAS FÍSICAS	
Material de la carcasa	Contrachapado de abedul báltico
Acabado	Recubrimiento de poliuretano pulverizado de dos capas, negro
Rejilla	Acero perforado, acabado con recubrimiento de pintura en polvo, negro
Ambiente de uso	N/A
Conectores	Dos entradas Neutrik® NL4 con paso de cable en paralelo
Suspensión/montaje/transporte	Un montaje para poste con rosca M20 12 inserciones roscadas M10 (para fijación o montaje de accesorios) 16 puntos de fijación del conjunto rodante M8
Dimensiones (ancho × alto × profundidad)	470 mm × 470 mm × 508 mm (18.5" × 18.5" × 20.0")
Peso neto	28.39 kg (62.60 lb)
Peso de envío	33.27 kg (73.35 lb)
CÓDIGOS DE PRODUCTO	
Subwoofer AMS115	843163-0110 (SUBWOOFER COMPACTO AMS115)

### Respuesta de frecuencia<sup>1</sup>



(1) Respuesta de frecuencia y rango medidos en el eje, en un entorno anecoico, con el procesamiento de altavoces recomendado. Los gráficos de respuesta de frecuencia muestran el eje SPL con una línea de 0 dB que utiliza el valor SPL de sensibilidad como referencia.  
 (2) Prueba de ciclo de vida extendido de Bose usando ruido rosa filtrado para cumplir con la norma IEC268-5, factor de cresta de 6 dB y 500 horas de duración.  
 (3) Prueba de potencia pico de Bose con ruido rosa de factor de cresta de 12 dB y de 96 horas de duración con el procesamiento de altavoces recomendado.  
 (4) Sensibilidad medida en un entorno anecoico con el procesamiento de altavoces recomendado.  
 (5) SPL máximo calculado a partir de la sensibilidad y la potencia nominal, sin incluir la compresión de potencia.

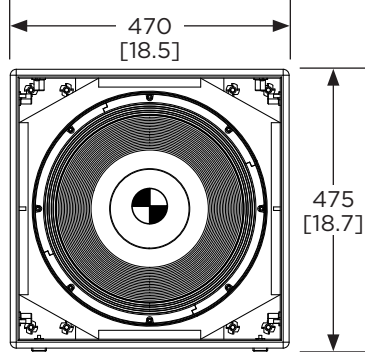
Para obtener información de aplicación y especificaciones adicionales, visite [PRO.BOSE.COM](http://PRO.BOSE.COM). Las especificaciones están sujetas a cambios sin previo aviso. 4/2021

# AMS115

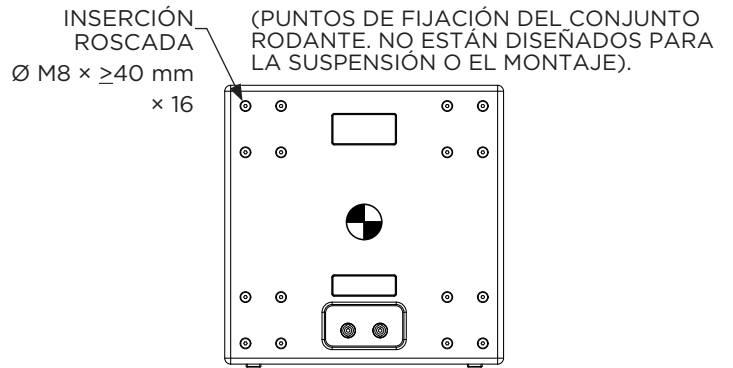
## Subwoofer multipropósito

### Dimensiones

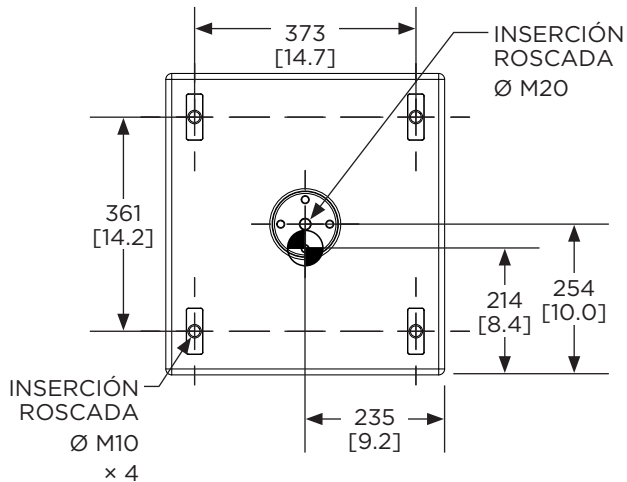
**Vista frontal**  
NO SE MUESTRA LA REJILLA



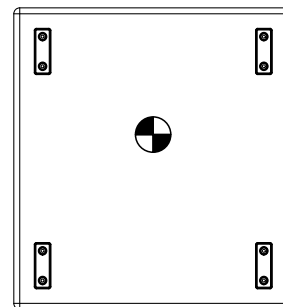
**Vista trasera**



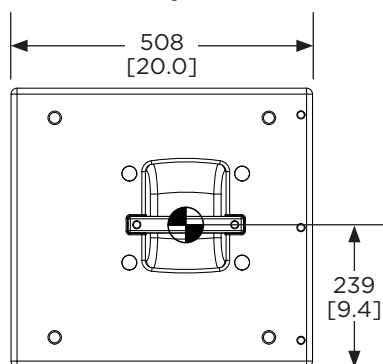
**Vista superior**



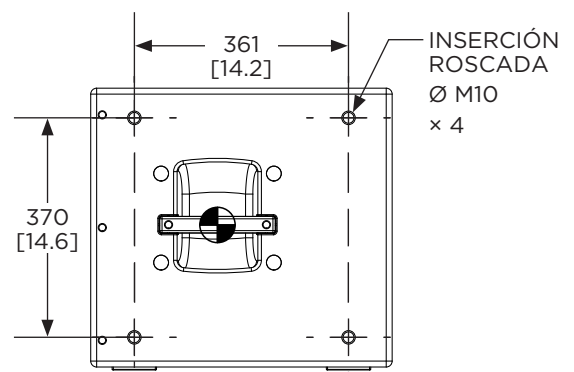
**Vista inferior**



**Vista izquierda**



**Vista derecha**



NOTAS:

1. LAS DIMENSIONES ESTÁN EN MILÍMETROS Y NO EN PULGADAS.
2. PESO APROXIMADO DE 28.39 KG (62.60 LB).
3. EL SÍMBOLO  INDICA EL CENTRO DE GRAVEDAD.

Bose, ControlSpace y PowerMatch son marcas comerciales de Bose Corporation. Neutrik es una marca comercial registrada de Neutrik AG. Todas las demás marcas comerciales son propiedad de sus respectivos dueños.

Para obtener información de aplicación y especificaciones adicionales, visite [PRO.BOSE.COM](http://PRO.BOSE.COM). Las especificaciones están sujetas a cambios sin previo aviso. 4/2021