

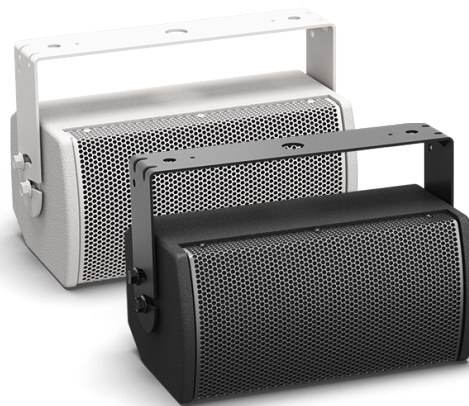
Enceinte compacte background/ foreground

ArenaMatch Utility AMU105

Présentation

Conçues pour assurer une sonorisation de zone ou la diffusion de musique en premier plan à forte pression acoustique, les enceintes Bose ArenaMatch Utility possèdent une balance tonale similaire à celle des modules d'enceintes ArenaMatch, mais sous une forme plus compacte. Elles possèdent le même moteur de compression EMB2S que les systèmes ArenaMatch, ce qui permet de diffuser un son homogène, ainsi que le même indice de protection eau et poussière IP55. Elles s'utilisent pour une couverture par sonorisation de zone dans des stades, des centres d'activités extérieurs, etc. Vous pouvez aussi les utiliser pour diffuser un son intelligible de haut niveau sur n'importe quelle zone en extérieur, des espaces de petite dimension, comme les terrasses de brasseries ou les fêtes foraines, aux environnements plus grands, comme les lieux d'accueil touristiques ou les galeries marchandes en extérieur.

L'AMU105 est un modèle ArenaMatch Utility ultra-compact conçu pour des applications en extérieur qui exigent une enceinte discrète assurant un son d'excellente qualité. Ce modèle assure une couverture large et homogène grâce à son pavillon acoustique hautes fréquences à directivité constante sur 100° x 100°, sa réponse en fréquences de 100 Hz à 18 kHz, ainsi qu'à sa pression acoustique maximale de 118 dB en crête. Il s'adapte aux voix les plus graves grâce à son module de basses Bose LF5 de 127 mm (5,25 pouces).



Principales caractéristiques

Déploiement en tant que sonorisation de zone pour la prise en charge de systèmes line array ArenaMatch afin de diffuser un son puissant et intelligible et de garantir une balance tonale constante grâce aux moteurs de compression EMB2S présents dans chaque enceinte

Déploiement pour la diffusion de musique en premier plan de haut niveau sur n'importe quel site en extérieur

Installation en extérieur grâce à l'indice de protection IP55, à la grille en acier inoxydable à trois couches, au traitement imperméabilisant sur la membrane du module de basses, à la finition extérieure du coffret en polyuréthane de qualité industrielle et au capot moulé de protection des entrées

Compatibilité avec de nombreuses configurations : tous les modèles intègrent d'origine des entrées sur transformateur 70/100 V et un filtre passif aux composants optimisés afin d'obtenir une réponse en fréquences et une directivité plus homogènes

Phase de conception système simplifiée grâce à la combinaison avec des produits Bose Professional complémentaires, par exemple des amplificateurs PowerMatch et des processeurs ControlSpace

Montage facile grâce aux supports en U en acier inoxydable livrés : le panneau arrière de l'enceinte possède aussi des inserts filetés M8 pour permettre l'utilisation de supports de montage accessoires de tiers

Couverture large et homogène grâce au pavillon acoustique hautes fréquences à directivité constante sur 100° x 100°, qui assure un angle de diffusion identique, que l'enceinte soit montée à l'horizontale ou à la verticale

Prise en charge des applications les plus exigeantes grâce à une réponse en fréquences de 100 Hz à 18 kHz et à une pression acoustique maximale de 118 dB en crête

Adaptation aux voix les plus graves grâce au module de basses Bose LF5 de 127 mm (5,25 pouces) avec bobine mobile de 25 mm d'excursion pour une extension de la réponse jusqu'à 90 Hz

Certifiée EN 54-24 : norme EN 54-24 : 2008, Enceinte pour systèmes d'alarme vocale pour la détection d'incendie et pour systèmes d'alarme incendie dans les bâtiments

Enceinte compacte background/foreground

ArenaMatch Utility AMU105

Caractéristiques techniques

Performances d'une enceinte				
Réponse en fréquences (-3 dB) ¹	100 Hz à 16 kHz			
Plage de fréquences (-10 dB)	90 Hz à 18 kHz			
Profil de couverture nominale (H × V)	100° × 100°			
Filtre passe-haut recommandé	90 Hz avec un filtre de 12 dB/octave minimum			
Filtrage	Passif (fréquence de filtrage de 2,0 kHz)			
Réglages de la prise pour transformateur 70/100 V	70 V : 5, 10, 20, 40, 80 W ; 100 V : 10, 20, 40, 80 W			
	Test de durée de vie étendue de Bose ²		Test AES du transducteur ³	
Puissance maximale supportée en continu	100 W		150 W	
Puissance maximale (crête)	400 W		600 W	
	Champ libre	Mur/Plafond	Champ libre	Mur/Plafond
Sensibilité (pression acoustique / 1 W à 1 m) ⁴	90 dB	92 dB	90 dB	92 dB
Pression acoustique maximale calculée à 1 m ⁵	110 dB	112 dB	111 dB	113 dB
Pression acoustique maximale calculée à 1 m (crête)	116 dB	118 dB	117 dB	119 dB
Certifications				
Certifiée EN 54-24	norme EN 54-24 : 2008, Enceinte pour systèmes d'alarme vocale pour la détection d'incendie et pour systèmes d'alarme incendie dans les bâtiments. Veuillez vous référer au guide d'installation des enceintes compactes background/foreground ArenaMatch Utility pour plus de détails.			
Transducteurs				
Basse fréquence	1 module de basses à haute excursion Bose LF5 de 5 pouces (bobinage sur champs de 2 pouces)			
Haute fréquence	1 moteur de compression Bose EMB2S à haute fréquence étendue (bobinage sur champs de 2 pouces)			
Impédance nominale	8 Ω			
Caractéristiques physiques				
Matériau du boîtier	Contreplaqué pour utilisation en extérieur			
Finition	Revêtement en deux parties en polyuréthane, noir ou blanc			
Grille	3 couches : acier inoxydable perforé, mousse acoustique, maille en acier inoxydable, finition par revêtement texturé			
Environnement	Conçue pour des installations en extérieur à exposition directe (IP55 selon la norme EN60529, IP33C selon la norme EN 54-24)			
Connecteurs	1 bornier à vis (compatible avec des câbles d'épaisseurs 10 à 18 de la norme AWG)			
Suspension/Montage	2 inserts filetés M8 pour le support en U ; 2 inserts filetés M8 à l'arrière (75 mm, configuration à 2 boulons)			
Dimensions (H × L × P)	152 × 304 × 229 mm (6,0 × 12,0 × 9,0 pouces) avec cache de protection des entrées			
Poids net	6,5 kg (14,4 lb) / 7,5 kg (16,5 lb) avec support en U			
Poids brut	9,5 kg (21,0 lb)			
Accessoires	Support bi-pivot en option			
Code produit				
Noir	811433-0110			
Blanc	811433-0210			

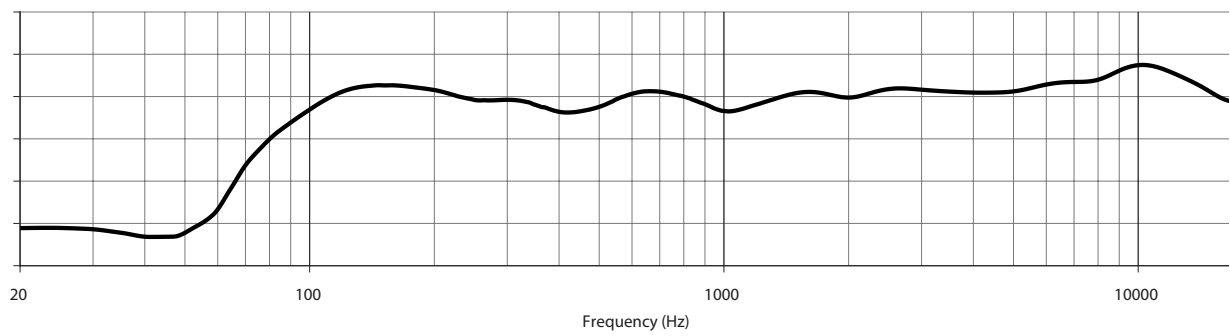
Notes de bas de page

- (1) Réponse en fréquence et plage de fréquences mesurées sur l'axe, en environnement anéchoïque, avec l'égalisation et les filtres passe-haut recommandés.
(2) Test de durée de vie étendue de Bose réalisé à l'aide du bruit rose filtré en conformité avec la norme IEC 268-5, au facteur de crête de 6 dB, pendant 500 heures.
(3) Test standard AES de 2 heures de bruit du système IEC.
(4) Sensibilité mesurée en environnement anéchoïque, avec l'égalisation et les filtres passe-bande recommandés.
(5) Pression acoustique maximale calculée à partir de cotes de sensibilité et de puissance, sans tenir compte de la compression de puissance.

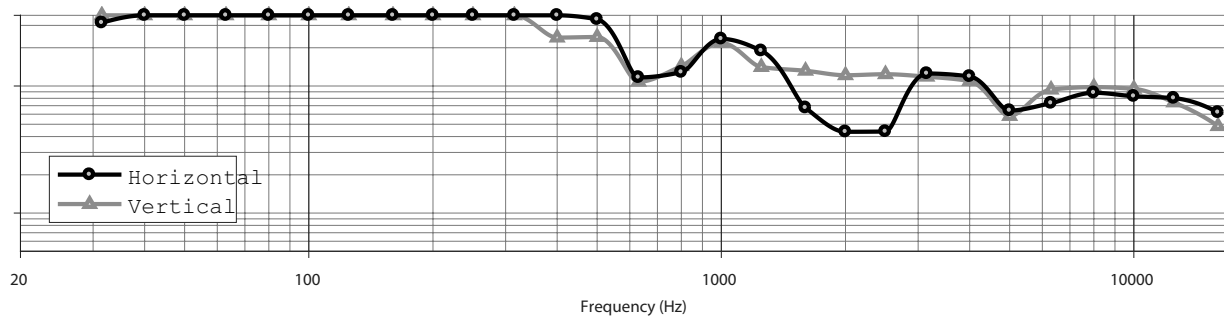
Enceinte compacte background/foreground

ArenaMatch Utility AMU105

Réponse en fréquences

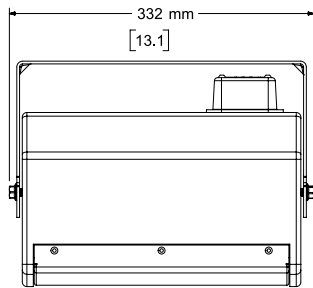


Largeur de faisceau

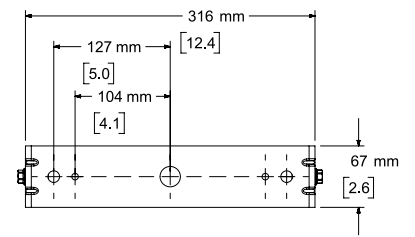
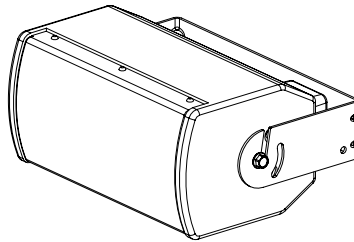


Enceinte compacte background/foreground

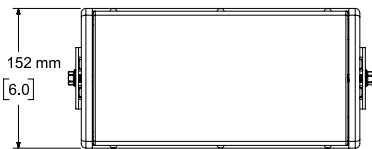
ArenaMatch Utility AMU105



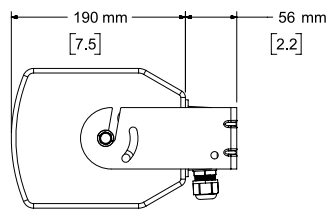
Top View



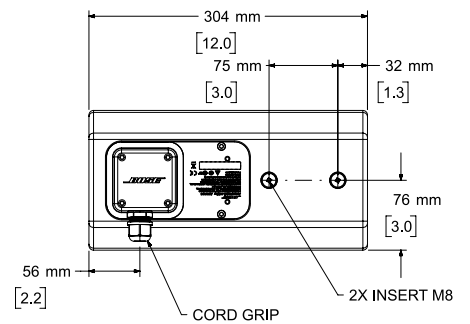
Rear View
BRACKET ONLY



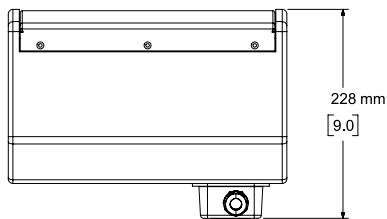
Front View



Right View
DIMENSIONS APPLY TO BOTH SIDES



Rear View
BRACKET REMOVED FOR CLARITY



Bottom View
BRACKET REMOVED FOR CLARITY

- NOTES:
 1. DIMENSIONS ARE IN MILLIMETERS OVER INCHES
 2. WEIGHT APPROX. 6.5kg [14.4lbs] (SPEAKER ONLY)
 WEIGHT W/BRACKET 7.4kg [16.4lbs]

Pour plus d'informations sur les spécifications et les applications, visitez le site PRO.BOSE.COM. Les spécifications sont sujettes à modifications sans préavis. 03/2021