

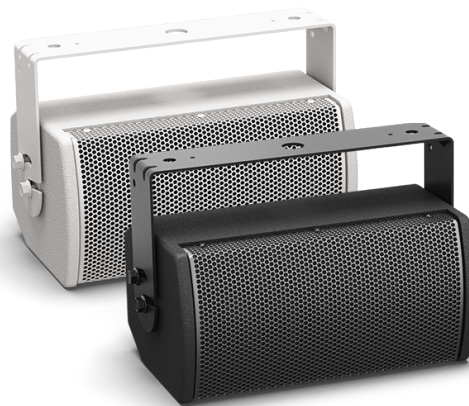
# ArenaMatch Utility AMU105

## small-format foreground/fill loudspeaker

### 製品概要

ArenaMatch Utilityスピーカーは、ゾーンフィルカバレッジや優れた音圧のフォアグラウンドサウンドを実現し、ArenaMatchアレイモジュールと同等の音質をコンパクトなボディで再現します。ArenaMatchアレイと同じEMB2Sコンプレッションドライバーを搭載し、均一なサウンドを実現します。また、IP55に準拠した全天候仕様です。スタジアム、アリーナ、屋外のエンターテインメント施設でゾーンフィルカバレッジを実現します。醸造所や催事場などのニッチな環境から、リゾート施設や屋外ショッピングセンターなどの大規模な環境まで、屋外エリアで聴き取りやすい優れたサウンドの提供が可能です。

ArenaMatch Utilityの「AMU105」モデルは、目立たないデザインと優れたオーディオを必要とする屋外アプリケーションに最適なウルトラコンパクトなスピーカーです。100° x 100°の高域ホーン、100Hz~18 kHzの周波数特性、118dBの最大音圧レベルをワイドかつ均一なカバレッジに提供し、5.25インチ「LF5」ウーファーでボーカーレンジの低域に対応します。



### 主な特長

**ArenaMatchアレイシステムをサポートするゾーンフィル** - 迫力のある明瞭なサウンドを実現し、EMB2Sコンプレッションドライバーで安定した音質を提供

**優れたフォアグラウンドミュージック** - あらゆる屋外施設に対応

**屋外設置可能な全天候仕様** - IP55に準拠。3層構造のステンレススチール製グリル、防水コーティングのウーファーコーン、工業用ポリウレタンの外装コーティング、入力端子を保護するモールド加工カバーを装備

**幅広い構成に対応** - すべてのモデルで、70/100 Vトランス入力、パッシブクロスオーバー、最適化されたフィルターを標準搭載し、安定した周波数特性と極性レスポンスを実現

**プロセスの合理化** - PowerMatchアンプ、ControlSpace DSPなどのBose Professionalの製品と組み合わせることでデザインプロセスを合理化

**付属のステンレス製Uブラケットで簡単取り付け** - リアエンクロージャーパネルには、サードパーティ製アクセサリ取り付けブラケットに対応するねじ穴(M8)も用意

**ワイドで均一なカバレッジ** - 縦向き、横向きのどちらでも同一のカバレッジを実現するコンスタントな指向性の100° x 100° 高域ホーン搭載

**要求の厳しいアプリケーションにも対応** - 100 Hz~18 kHzの周波数特性、118dBの最大音圧レベルを実現

**ボーカーレンジの低域までサポート** - 1.5インチロングエクスカーションボイスコイル搭載の5.25インチ「LF5」ウーファー(x1)で低域特性を90Hzまで拡張

**EN 54-24認定**: EN 54-24: 2008(火災検知時の音声警報システムおよび建物の火災警報装置向けスピーカー規格)に準拠(詳しくは、ArenaMatch Utilityフォアグラウンド/フィル小型スピーカーの設置ガイドをご覧ください)

# ArenaMatch Utility AMU105

## small-format foreground/fill loudspeaker

### 技術仕様

モジュール単体のパフォーマンス				
周波数特性(-3 dB) <sup>1</sup>	100 Hz~16 kHz			
周波数レンジ(-10 dB)	90 Hz~18 kHz			
公称カバレッジパターン(水平 x 垂直)	100° x 100°			
推奨ハイパスフィルター	90 Hz(12 dB/octave)			
クロスオーバー	パッシブ(クロスオーバー周波数: 2.0 kHz)			
70V/100Vトランスタップ設定	70V: 5W/10W/20W/40W/80W、100V: 10W/20W/40W/80W			
	ボースライフサイクルテスト <sup>2</sup>		AESTランスデューサーテスト <sup>3</sup>	
許容入力(連続)	100 W		150 W	
許容入力(peak)	400 W		600 W	
	フリーフィールド	壁掛け/天井取り付け	フリーフィールド	壁掛け/天井取り付け
感度(SPL/1W @ 1 m) <sup>4</sup>	90 dB	92 dB	90 dB	92 dB
最大音圧レベル(連続、@ 1 m、計算値) <sup>5</sup>	110 dB	112 dB	111 dB	113 dB
最大音圧レベル(peak、@ 1 m、計算値)	116 dB	118 dB	117 dB	119 dB
認証				
EN 54-24認定	EN 54-24: 2008(火災検知時の音声警報システムおよび建物の火災警報装置向けスピーカー規格)に準拠(詳しくは、ArenaMatch Utilityフォアグラウンド/フィル小型スピーカーの設置ガイドをご覧ください)			
トランスデューサー				
低域	Bose LF5ハイエクスカッション5インチウーファー(2インチボイスコイル)x1			
高域	EMB2S拡張高域コンプレッションドライバ(2インチボイスコイル)x1			
インピーダンス(公称)	8 Ω			
物理的仕様				
エンクロージャー材質	屋外仕様の合板エンクロージャー			
仕上げ	2層ポリウエアコーティング、ブラックまたはホワイト			
グリル	パウダーコーティングを施した3層の有孔ステンレス、吸音材、ステンレス製メッシュ			
使用環境	風雨に直接さらされる屋外設置に対応(EN60529準拠のIP55仕様、EN 54-24準拠のIP33C仕様)			
コネクター	バリアストリップx1(10~18ワイヤーゲージに対応)			
吊り下げ/取り付け	Uブラケット用M8ネジ穴x2、背面にM8ネジ穴x2(75 mm、ボルト2本パターン)			
寸法(H x W x D)	152 x 304 x 229 mm(入力カバーを含む)			
質量	6.5 kg/7.5 kg(Uブラケットを含む)			
梱包質量	約9.5 kg			
アクセサリ	壁掛けブラケット(オプション)			
製品コード				
ブラック	811433-0110			
ホワイト	811433-0210			

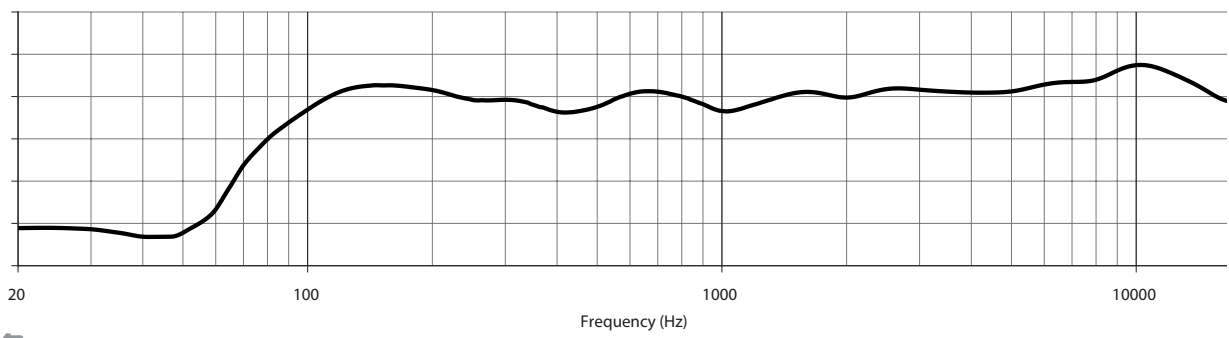
#### 脚注:

- (1) 無響空間内の軸上で、バンドパスとEQを使用して測定した周波数特性および周波数レンジ。
- (2) IEC268-5、6 dBクレストファクター、500時間周期を満たすようピンクノイズフィルタリングを使用したボース長期間ライフサイクルテスト。
- (3) IECシステムノイズをAES標準で2時間使用。
- (4) 推奨されるバンドパスとEQによる無響空間内での感度測定。
- (5) 感度および許容入力に基づき、電力圧縮を除外して計算した最大音圧レベル。

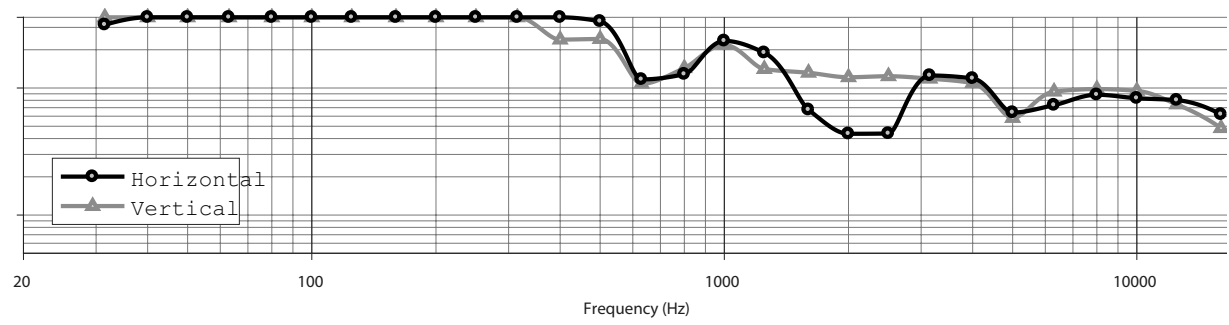
# ArenaMatch Utility AMU105

small-format foreground/fill loudspeaker

## 周波数特性

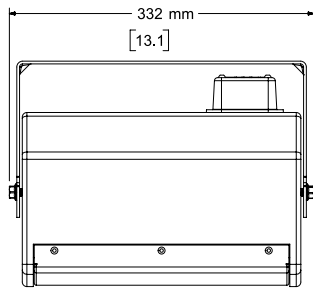


## 指向角

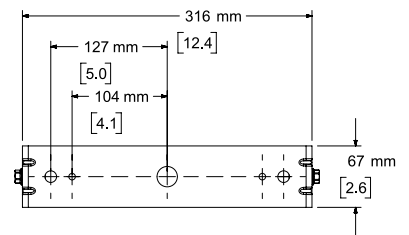
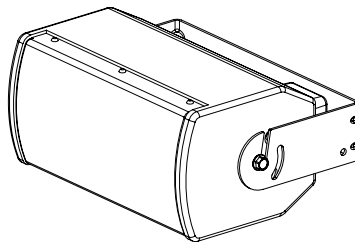


# ArenaMatch Utility AMU105

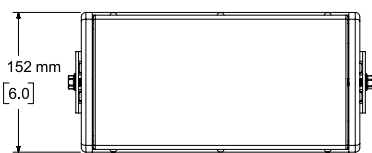
small-format foreground/fill loudspeaker



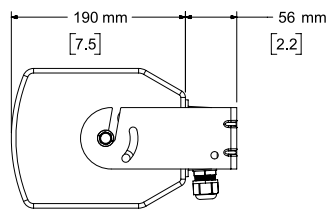
**Top View**



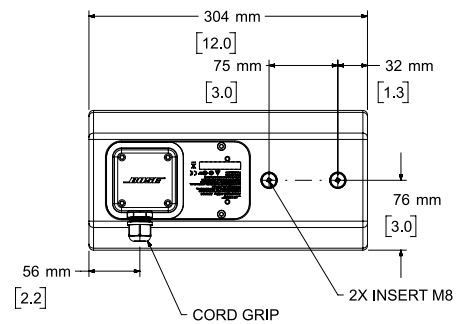
**Rear View**  
BRACKET ONLY



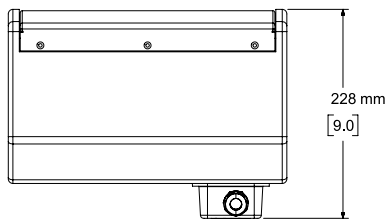
**Front View**



**Right View**  
DIMENSIONS APPLY TO BOTH SIDES



**Rear View**  
BRACKET REMOVED FOR CLARITY



**Bottom View**  
BRACKET REMOVED FOR CLARITY

- NOTES:
1. DIMENSIONS ARE IN MILLIMETERS OVER INCHES
  2. WEIGHT APPROX. 6.5kg [14.4lbs] (SPEAKER ONLY)  
WEIGHT W/BRACKET 7.4kg [16.4lbs]