

# Altavoz de techo DesignMax DM6C

## Descripción general del producto

Con drivers coaxiales de 2 vías, el altavoz DesignMax DM6C de 125 W ofrece graves intensos al igual que agudos nítidos e inteligibles, junto con un diseño de primer nivel que complementa cualquier instalación de sonido comercial. El DM6C cuenta con un woofer de 165 mm (6.5 pulgadas) y un tweeter coaxial de 31.7 mm (1.25 pulgada) montado dentro del sistema de alineación de dispersión, lo que produce un rango de frecuencia de 59 Hz a 20 kHz. El DM6C con montaje en el techo se instala fácilmente con los brazos de montaje QuickHold.



## Características principales

**Combine modelos DesignMax que se adapten a cualquier tipo de diseño, grande o pequeño:** 12 altavoces para combinar, desde modelos de bajo perfil de 51 mm (2 pulgadas) hasta altavoces con drivers de compresión de alto SPL de 203 mm (8 pulgadas), así como opciones con clasificación para áreas exteriores.

**Proporcione graves intensos al igual que agudos nítidos e inteligibles con drivers coaxiales de 2 vías,** sin necesidad de DSP ni ecualización. Para obtener un sonido aún mejor, utilice los amplificadores y DSP exclusivos de Bose para permitir el ecualizador de altavoz y el procesamiento SmartBass, lo que amplía el rendimiento y la respuesta en cualquier nivel de audio.

**Obtenga una experiencia de audio uniforme** en toda la habitación con el sistema de alineación de dispersión, que hace coincidir el patrón acústico del woofer con el patrón del tweeter.

**Intégrelos en cualquier diseño de habitación** con un formato elegante, rejillas casi sin marco disponibles en color blanco o negro y logotipos extraíbles.

**Reduzca el tiempo de instalación** con el sistema patentado de montaje QuickHold, que también reduce el esfuerzo, las molestias y la posibilidad de que el producto se dañe.

**Instálelos de manera sencilla con accesorios estándar de la industria:** todos los modelos cuentan con conectores Euroblock; los modelos con montaje en el techo tienen carcasas posteriores con clasificación Plenum, puentes de mosaico y cables de audio de acceso frontal que facilitan la instalación y la solución de problemas.

## Especificaciones técnicas

RENDIMIENTO DE ALTAVOZ ÚNICO		
Respuesta de frecuencia (-3 dB) <sup>(1)</sup>	70 a 20,000 Hz	
Rango de frecuencia (-10 dB) <sup>(1)</sup>	59 a 20,000 Hz	
Ángulo de cobertura nominal (1 a 4 kHz)	Cónico de 120°	
Ángulo de cobertura nominal (1 a 10 kHz)	Cónico de 125°	
	Prueba del componente AES <sup>(4)</sup>	Prueba de ciclo de vida extendido de Bose <sup>(5)</sup>
Manejo de potencia, continuo a largo plazo	125 W	100 W
Manejo de potencia, pico	500 W	400 W
Sensibilidad (SPL/1W a 1 m) <sup>(2)</sup>	88 dB	88 dB
SPL máximo calculado a 1 m <sup>(3)</sup>	109 dB	108 dB
SPL máximo calculado a 1 m, pico	115 dB	114 dB
Crossover	1.7 kHz (crossover pasivo de 2 vías)	
Ecualizador de altavoz	No es necesario, ya que están disponibles el procesamiento SmartBass y la voz con ecualización Bose	
Protección de pasaaltos recomendada	60 Hz con filtro recomendado de 24 dB/octava	
Tomas del transformador	70 V: 2.5, 5, 10, 20, 40, 80 W, bypass 100 V: 5, 10, 20, 40, 80 W, bypass	
TRANSDUCTORES		
Baja frecuencia	1 woofer de 165 mm (6.5")	
Alta frecuencia	1 tweeter con cúpula de neodimio de 32 mm (1.25"), montado de manera coaxial	
Tecnología	Sistema de alineación de dispersión, diámetro del sistema de 197 mm (7.75")	
Impedancia nominal	8 Ω (bypass del transformador)	

# Altavoz de techo

## DesignMax DM6C

CARACTERÍSTICAS FÍSICAS	
Material de la carcasa	Bafle frontal de plástico diseñado con carcasa posterior de acero integrado
Rejilla	Acero perforado con fijación magnética y acabado con recubrimiento de pintura en polvo; se puede pintar y cuenta con una traba de seguridad
Logotipo	Giratorio y extraíble
Color	Negro: RAL 9005, blanco: Bose Arctic White, similar al RAL 9003; se puede pintar
Ambiente de uso	Únicamente para zonas interiores
Organismo de seguridad	Registrado en el estándar UL-1480A, S5591, conforme a UL2043 para la instalación de espacios con cámaras de aire, NFPA70 y NFPA90-A, de acuerdo con la normativa CE.
Rango de temperatura de funcionamiento	0 °C a 50 °C (32 °F a 122 °F)
Conectores	Conector Euroblock de 6 pines con bucle pasante, montado en el bafle frontal. Acepta cables que midan de 18 AWG (0.8 mm <sup>2</sup> ) a 14 AWG (2.5 mm <sup>2</sup> ).
Entrada de cables y conductos	Punto de entrada de cable superior único para conducto de 9.5 mm (0.37")
Suspensión/montaje	Tres (3) brazos de montaje QuickHold de largo alcance cargados a resorte más tres (3) lengüetas de cables de seguridad
Grosor máximo del techo	57 mm (2.3")
Dimensiones del producto (diámetro de la rejilla x profundidad)	356 x 239 mm (14.0" x 9.4")
Dimensiones de la carcasa posterior (diámetro x profundidad)	287 x 223 mm (11.3" x 8.8")
Perforación del techo	292 mm (11.5")
Peso neto, altavoz con rejilla (individual)	6.5 kg (14.3 lb)
Peso neto, puente de mosaico (individual)	0.8 kg (1.8 lb)
Peso de envío (par)	17.7 kg (39.1 lb)
Accesorios incluidos	Puente mosaico y plantilla ajustables
Accesorios opcionales	Paquete de 6 unidades empotradas
CÓDIGOS DE PRODUCTO	
829679-0110	DESIGNMAX DM6C, UN PAR, NEGRO
829679-0210	DESIGNMAX DM6C, UN PAR, BLANCO

#### Notas de pie de página

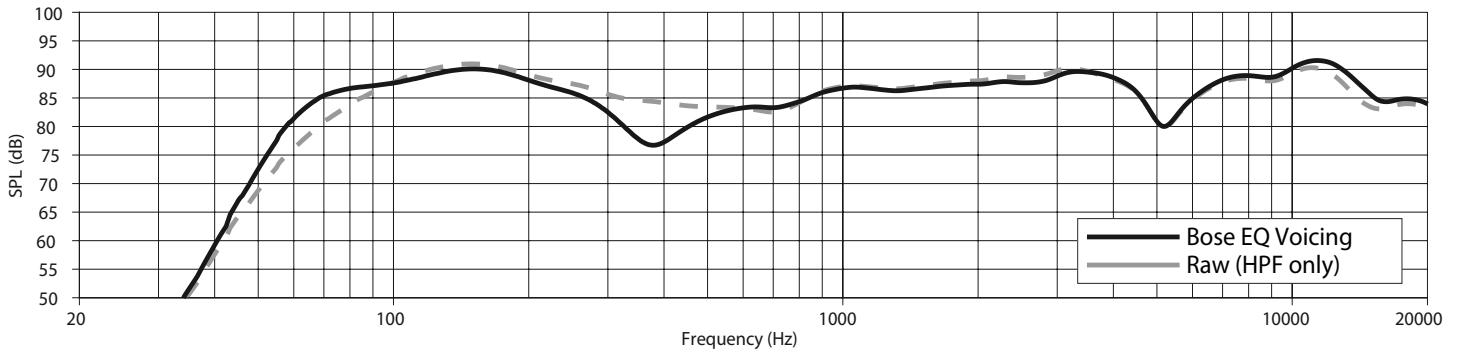
- (1) Respuesta de frecuencia y rango medidos en el eje en un entorno de semiespacio con voz con ecualización Bose.
- (2) La sensibilidad medida en el eje en un entorno de medio espacio alcanzó un promedio de 100 Hz a 10 kHz usando la protección de pasaltos recomendada.
- (3) SPL máximo calculado a partir de la sensibilidad y las especificaciones del manejo de potencia, sin incluir la compresión de potencia.
- (4) Estándar AES de 2 horas de duración con ruido del sistema IEC.
- (5) Prueba de ciclo de vida extendido de Bose usando ruido rosa filtrado para cumplir con la norma IEC268-5, factor de cresta de 6 dB y 500 horas de duración.
- (6) Medido en condiciones de espacio completo.

Para obtener información adicional sobre la aplicación y las especificaciones, visite [PRO.BOSE.COM](http://PRO.BOSE.COM). Las especificaciones están sujetas a cambios sin previo aviso. 09/2020

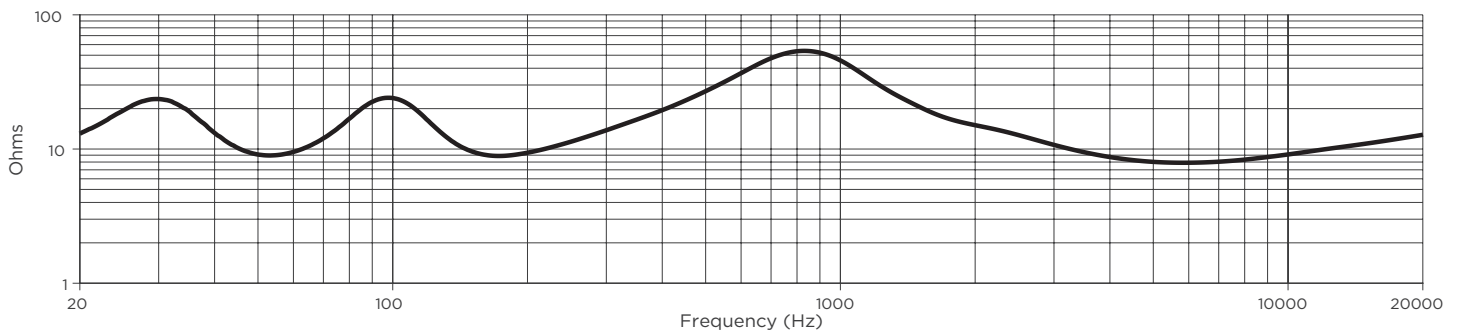
# Altavoz de techo

## DesignMax DM6C

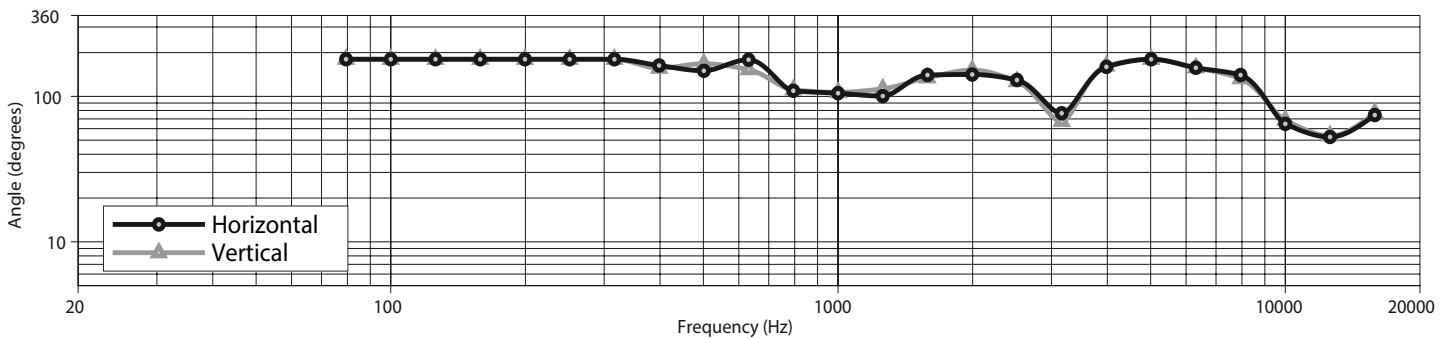
### Respuesta de frecuencia en el eje



### Impedancia



### Ancho del haz<sup>6</sup>

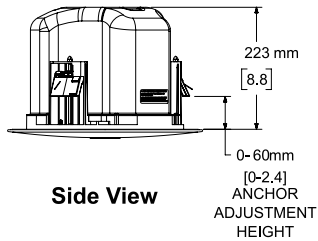


Para obtener información adicional sobre la aplicación y las especificaciones, visite [PRO.BOSE.COM](http://PRO.BOSE.COM). Las especificaciones están sujetas a cambios sin previo aviso. 09/2020

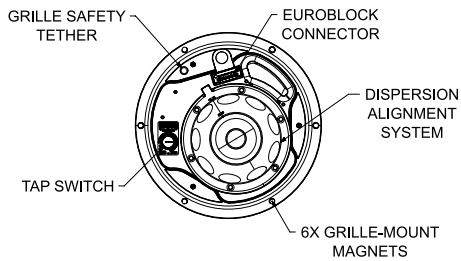
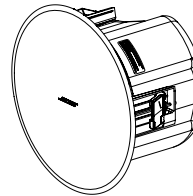
# Altavoz de techo

## DesignMax DM6C

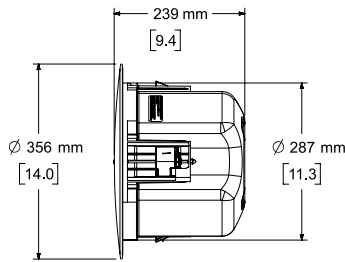
### Dimensiones



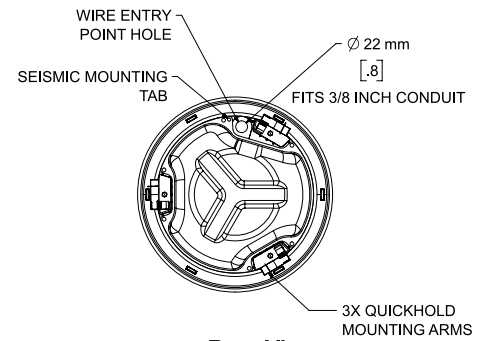
Side View



Front View  
GRILLE REMOVED FOR CLARITY

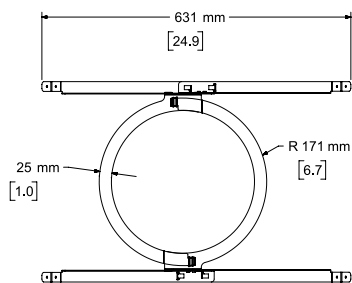


Right View  
DIMENSIONS APPLY TO BOTH SIDES

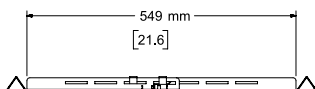


Rear View

- NOTES:  
1. DIMENSIONS ARE IN MILLIMETERS OVER INCHES  
2. WEIGHT APPROX 6.50kg [14.3lbs]



Top View



Front View

Para obtener información adicional sobre la aplicación y las especificaciones, visite [PRO.BOSE.COM](http://PRO.BOSE.COM). Las especificaciones están sujetas a cambios sin previo aviso. 09/2020