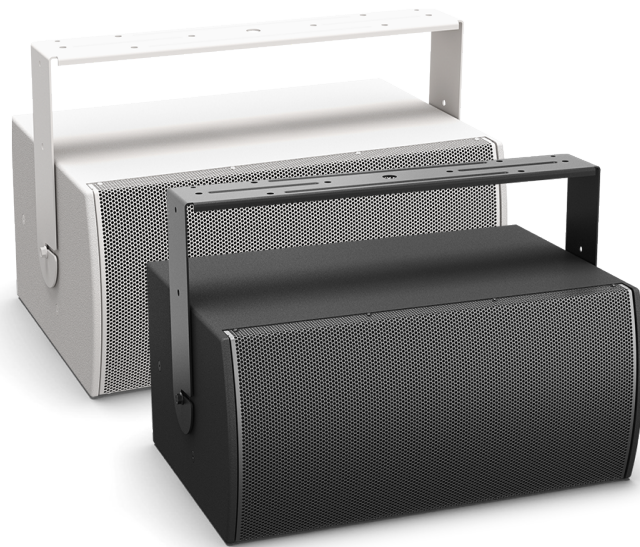


# MB210-WR

## 户外紧凑型低音箱

### 产品概述

Bose Professional MB210-WR 紧凑型低音箱设计用于需要将低频扩展至最低 37 Hz 的背景/前景音乐和小型扩声系统的户外安装。MB210-WR 低音箱配备了两个 (2) 个 10 英寸长冲程低音单元，搭载小巧的户外级别胶合板外壳，非常适用于户外固定安装类应用。MB210-WR 有着出色的性能尺寸比，可为 ArenaMatch Utility、Panaray、DesignMax、Freespace 等 Bose Professional 扬声器系列在户外安装时增添额外低音效果。



### 关键特性

2 个 10 英寸长冲程低音单元，可从紧凑的箱体中输出浑厚有力的低音。

500 W 长期功率，确保高音量输出和出色的可靠性

低频扩展至最低 37 Hz，实现低沉、震撼的低音增强

123 dB 最大连续声压级 (SPL)，129 dB 峰值 SPL

户外级别胶合板箱体，尺寸紧凑，便于安装

室外安装，具有 IP55 防护等级、三层不锈钢网罩、低音纸盆防水涂层、工业聚脲外层涂料，以及保护输入的防护罩  
随附 U 型支架，易于安装到墙壁或天花板

# MB210-WR

## 户外紧凑型低音箱

### 技术规格

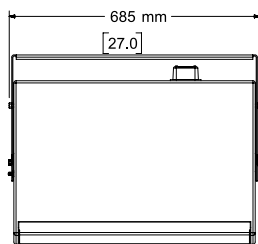
单低音箱性能				
频率响应 (-3 dB) <sup>(1)</sup>	45 – 180 Hz			
频率范围 (-10 dB)	37 – 270 Hz			
建议的高通保护滤波器	40 Hz, 24 dB/倍频程			
标称覆盖模式	低于 200 Hz, 全指向			
	Bose Professional 延长生命周期测试 <sup>(2)</sup>		AES 发声单元测试 <sup>(3)</sup>	
功率处理能力, 长时连续	500 W		625 W	
功率处理能力, 峰值	2000 W		2500 W	
	自由场	壁挂/吸顶	自由场	壁挂/吸顶
灵敏度 (SPL/1 W @ 1m) <sup>(4)</sup>	90 dB	96 dB	90 dB	96 dB
距离为 1 米时计算的最大 SPL5	171 dB	123 dB	181 dB	124 dB
距离为 1 米时计算的最大 SPL, 峰值	231 dB	129 dB	241 dB	130 dB
扬声器单元				
低频	2 个 10 英寸长冲程低音单元			
额定阻抗	8 欧姆			
物理规格				
箱体材料	户外级别胶合板			
完成	双组份喷涂聚脲涂层, 黑色或白色			
网罩	粉末涂层的穿孔不锈钢板, 隔音泡沫, 不锈钢网			
环境	适用于直接暴露室外安装的等级 (IEC 60529: IP55)			
接口				
接口	1 个 接线柱 (接受线规的范围是 AWG 10 至 18)			
吊装/安装	3 个 M8 螺纹插件, 用于 U 型支架 (每侧)			
尺寸 (高 × 宽 × 深)	291 × 685 × 517 毫米 (11.5 × 27.0 × 20.4 英寸)			
不带 U 型支架的尺寸 (高 × 宽 × 深)	484 291 × 659 × 毫米 (11.5 × 26.0 × 19.1 英寸)			
净重 (仅扬声器)	19.4 千克 (42.8 磅)			
净重 (带 U 型支架)	23.0 千克 (50.6 磅)			
装运重量	27.7 千克 (61.1 磅)			
配件	随附不锈钢 U 形支架			

#### 脚注

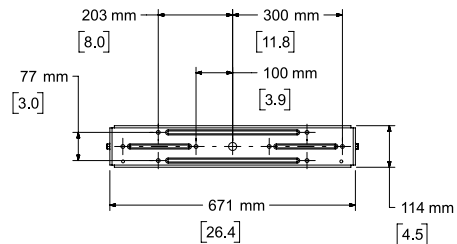
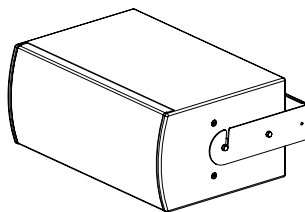
- (1) 频率响应和频率范围是在消声环境中, 使用建议的带通和 EQ 在轴上测得。  
 (2) Bose Professional 延长生命周期测试: 使用粉红噪声, 经过滤波以满足 IEC268-5, 6-dB 峰值因数, 500 小时持续时间。  
 (3) AES 标准 2 小时持续时间 (IEC 系统噪声)。  
 (4) 灵敏度使用建议的带通和 EQ 在消声环境中测得。  
 (5) 最大 SPL 通过灵敏度和功率额定值计算得出, 不包括功率压缩。

# MB210-WR

## 户外紧凑型低音箱



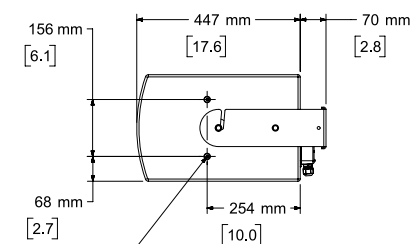
**Top View**



**Rear View**  
BRACKET ONLY

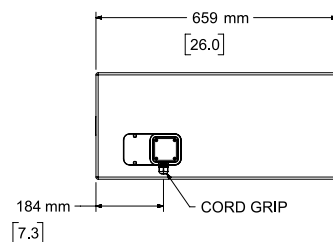


**Front View**



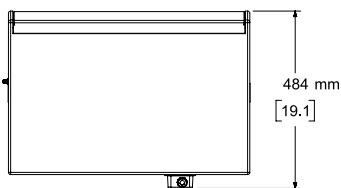
**Right View**

DIMENSIONS APPLY TO BOTH SIDES



**Rear View**

BRACKET REMOVED FOR CLARITY



**Bottom View**

BRACKET REMOVED FOR CLARITY

**NOTES:**

1. DIMENSIONS ARE IN MILLIMETERS OVER INCHES
2. WEIGHT APPROX 19.5kg [42.9lbs] (SPEAKER ONLY)  
WEIGHT W/BRACKET 23.0kg [50.7lbs]

Bose 和 Panaray 是 Bose Corporation 的商标。ArenaMatch、DesignMax、FreeSpace 是 Transom Post OpCo LLC 的商标。所有其他商标均是各自所有者的财产。©2023 Transom Post OpCo LLC.

如欲了解更多规格和应用信息，请访问 [BoseProfessional.com](http://BoseProfessional.com)。规格如有更改，恕不另行通知。07/2023